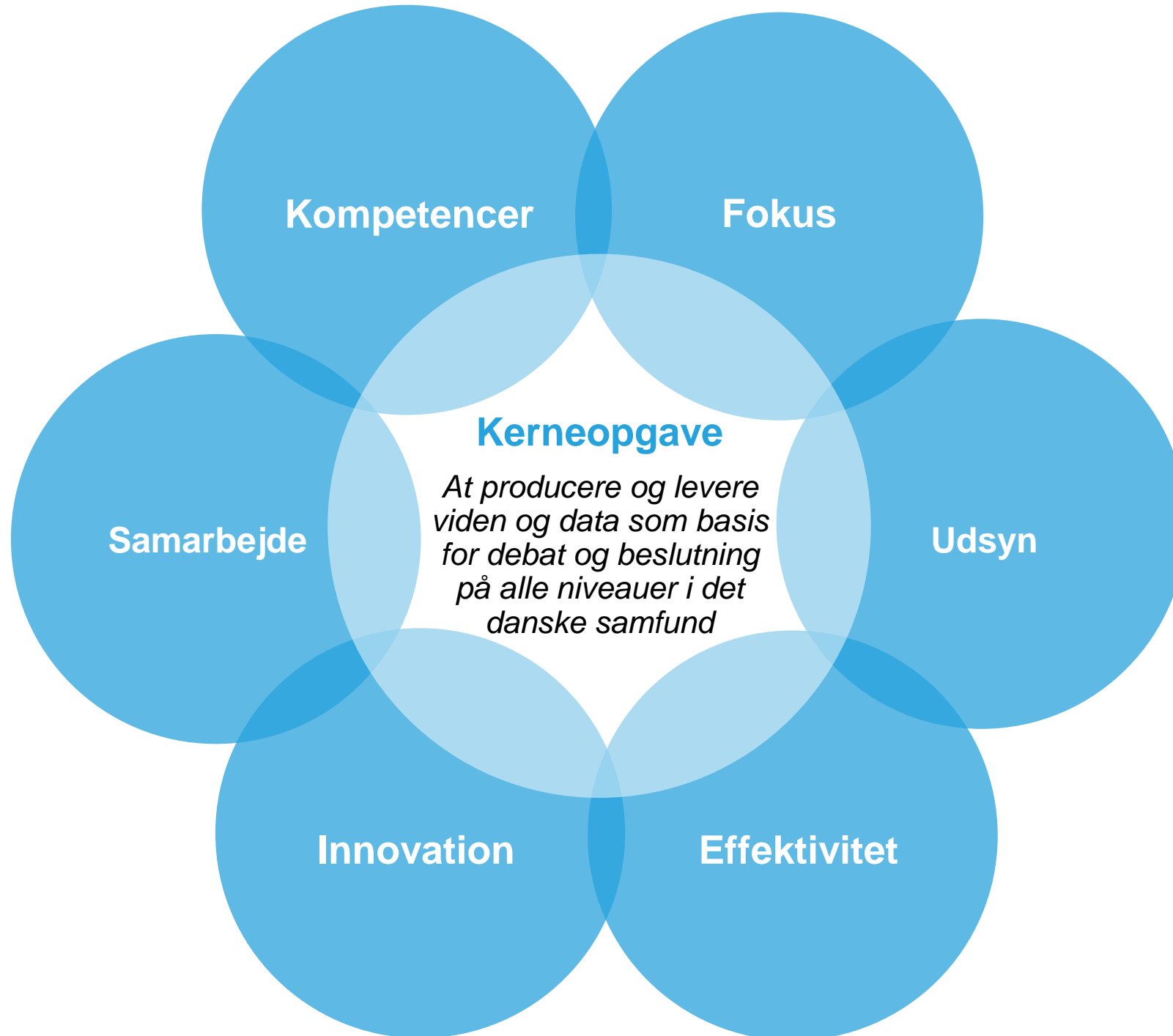
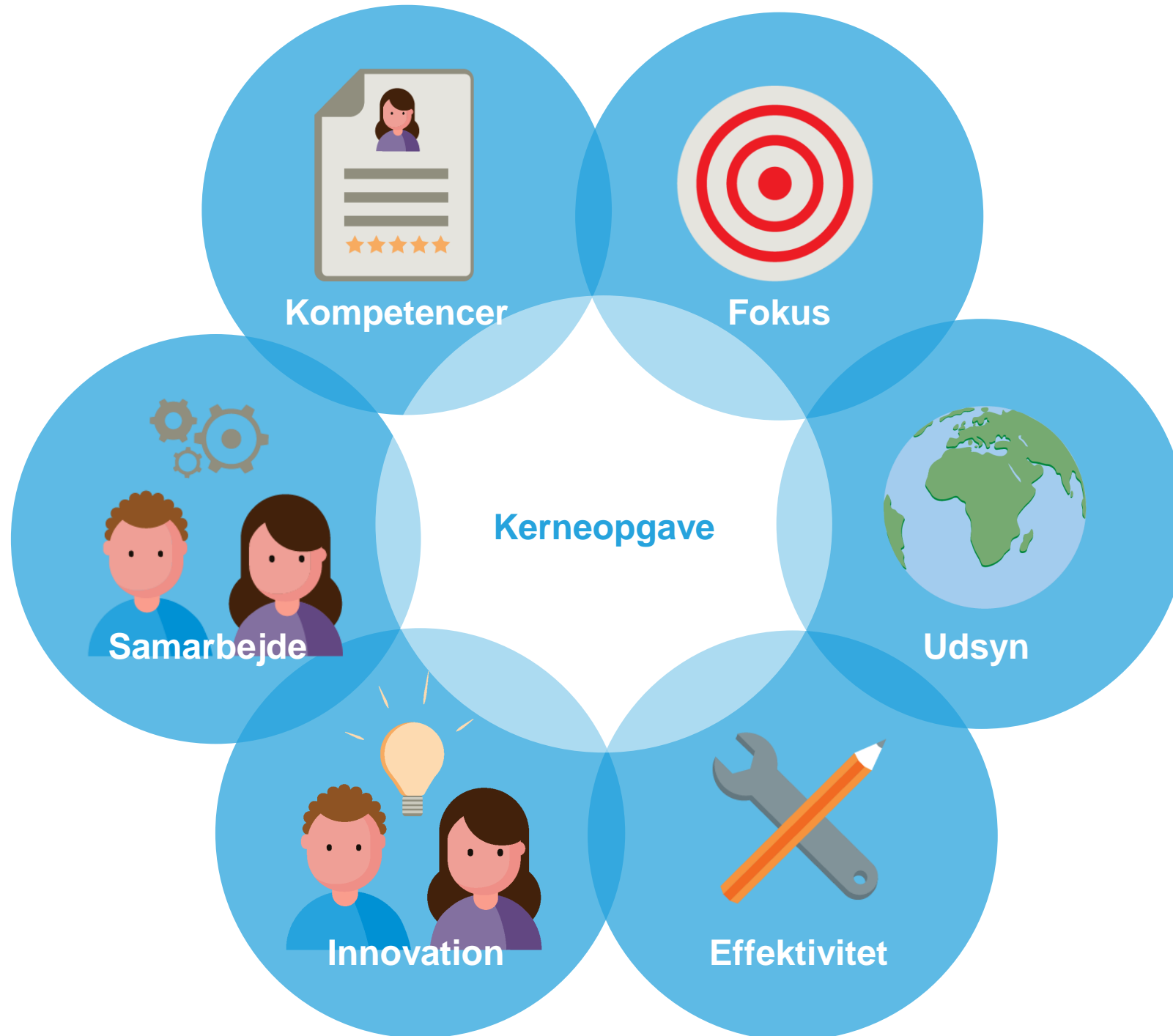


Ledelsesgrundlag







Fokus

Vi ved, hvordan vores arbejde bidrager bedst muligt til kerneopgaven

- Vi oversætter kerneopgaven til konkrete ydelser og processer og sætter faglige mål
- I samarbejde med medarbejdere og interessenter skaber vi mening og forståelse for den enkelte aktivitets bidrag til kerneopgaven



Udsyn

Vi engagerer os med omverdenen

- Vi viser initiativ over for omverdenen, nationalt og internationalt
- Vi tilskynder en udadvendt og opsøgende tilgang til brugere og kunder for at forstå deres behov for ny viden og data
- Vi indgår aktivt i det internationale samarbejde, for at varetage Danmarks Statistiks interesser og hente ny inspiration



Effektivitet

Vi prioriterer, følger op og indsætter ressourcer og kompetencer, hvor de bruges mest effektivt

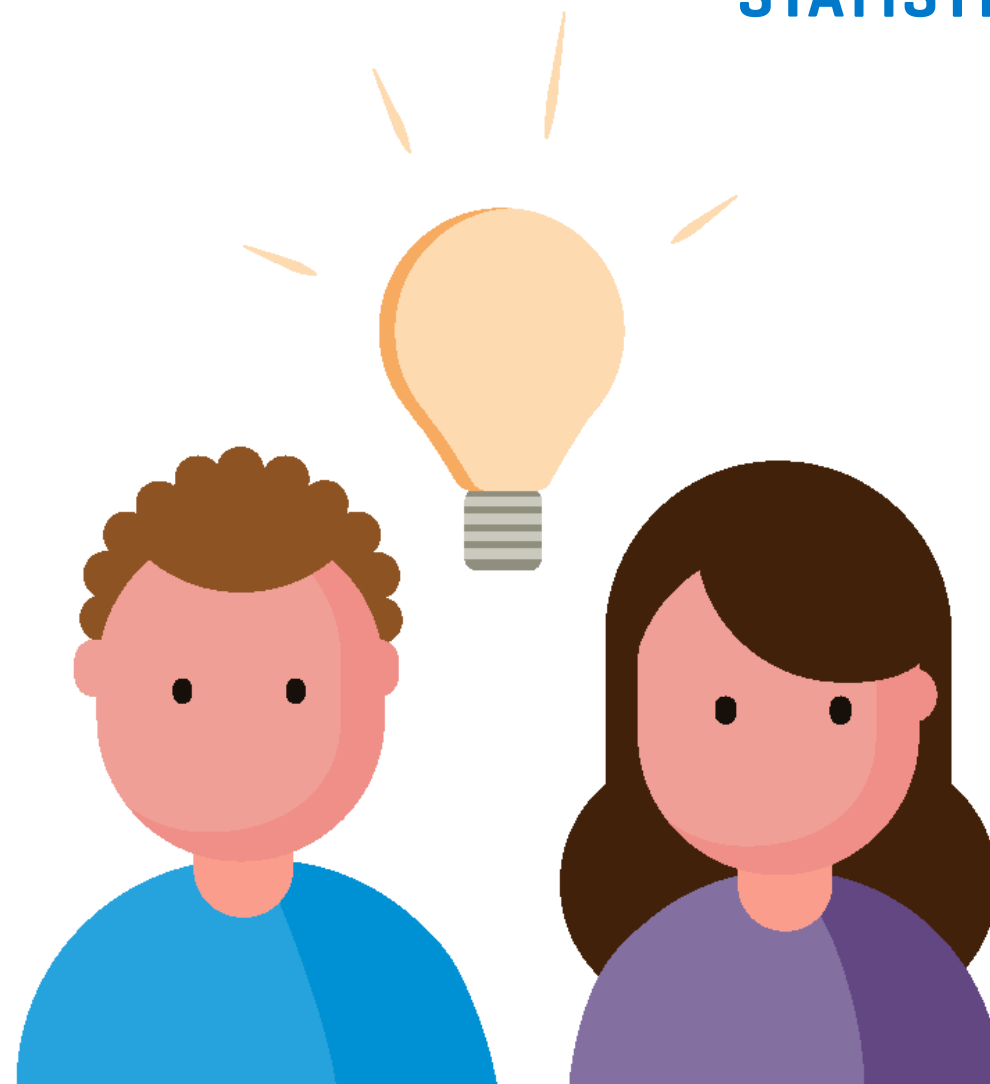
- Med afsæt i kerneopgaven sætter vi mål og rammer for effektiv opgaveløsning.
- Vi fremmer aktiviteter, der styrker løsningen af kerneopgaven og reducerer aktiviteter der ikke bidrager tilstrækkeligt.



Innovation

Vi har fokus på innovation af Danmarks Statistiks ydelser og processer

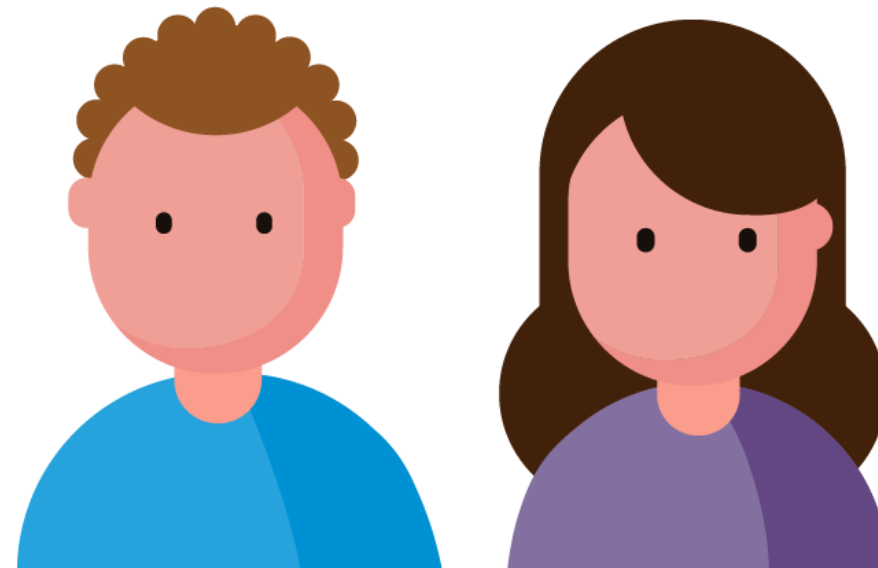
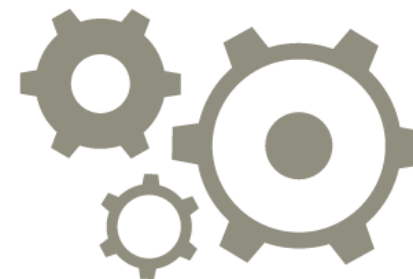
- Vi griber muligheder for hverdagsinnovation og prioriterer tid til kreativitet, videndeling og afprøvning af nye idéer
- Vi er nysgerrige og tilskynder til at bryde med vanetænkning



Samarbejde

Vi sikrer en helhedsorienteret organisering og velfungerende samarbejdsrelationer

- Vi organiserer arbejdet med øje for Danmarks Statistiks samlede effektivitet, udvikler velfungerende teams og sørger for, at det interne samarbejde fungerer godt og tillidsfuldt
- Vi tager initiativ og motiverer til nye samarbejder og netværk både internt og eksternt



Kompetencer

Vi sikrer udvikling og tilpasning af de kompetencer, der er nødvendige for at løse kerneopgaven

- Vi rekrutterer medarbejdere og udvikler kompetencer for at løse kerneopgaven bedst muligt
- Sammen med medarbejderne drøfter og afklarer vi opgaver og kompetencebehov og tilskynder til udvikling

