

Indhold: Valgene til kommunalbestyrelserne og amtsrådene den 18. november 1997..... 1

Valgene til kommunalbestyrelserne og amtsrådene den 18. november 1997

1. Kandidaterne

Baggrundsoplysninger om kandidaterne til kommunalbestyrelserne

Som noget nyt er de opstillede og valgte kandidaters baggrund belyst. I oversigtstabel 1, 2, 3 og 4 er oplysninger om husstandstype, ejer/lejerforhold, arbejdsstedets ejerforhold samt statsborgerskab belyst. I tabel 8 og 10 er oplysninger om kandidaternes aldersfordeling belyst.

43,4 pct. af de opstillede og 49,6 pct. af de valgte lever i par uden børn under 18 år

Af oversigtstabel 1 fremgår, at langt de fleste af de opstillede kandidater nemlig 7.534 eller 43,4 pct. indgår i husstandene *par uden børn under 18 år*. Af de valgte er repræsentationen af denne husstandstype steget til 49,6 pct.

Andelen af de opstillede kandidater, der blev valgt, var størst blandt dem, der lever i par uden børn under 18 år, nemlig 30,8 pct.

Oversigtstabel 1.

Opstillede og valgte kandidater fordelt efter husstandstype pr. 1. januar 1998

	Opstillede kandidater	Valgte kandidater	Valgte i pct. af opstillede
I alt	17 373	4 685	27,0
Enlig uden børn under 18 år ¹	1 992	326	16,4
Enlig med børn	350	65	18,6
Et par uden børn under 18 år ¹	7 534	2 323	30,8
Et par med børn	5 934	1 613	27,2
Husstande med flere familier	1 554	358	23,0
Uoplyst	9	-	.
	————— pct. —————		
Enlig uden børn under 18 år	11,5	7,0	.
Enlig med børn	2,0	1,4	.
Et par uden børn under 18 år	43,4	49,6	.
Et par med børn	34,2	34,4	.
Husstande med flere familier	8,9	7,6	.
Uoplyst	0,1	.	.

¹ Dvs. uden hjemmeboende børn under 18 år.

80,7 pct. af de opstillede og 88,0 pct. af de valgte bor i ejerbolig

Af oversigtstabel 2 fremgår, at langt de fleste af de opstillede kandidater nemlig 14.013 eller 80,7 pct. bor i ejerbolig. Blandt de valgte er andelen endnu større, nemlig 88,0 pct.



Andelen af de opstillede kandidater, der blev valgt, var størst blandt dem, der bor i ejerbolig, nemlig 29,4 pct.

Oversigtstabel 2.

Opstillede og valgte kandidater fordelt efter boligens ejerforhold pr. 1. januar 1998

	Opstillede kandidater	Valgte kandidater	Valgte i pct. af opstillede
I alt	17 373	4 685	27,0
Beboet af lejer	3 099	512	16,5
Beboet af ejer	14 013	4 123	29,4
Uoplyst	261	50	19,2
	————— pct. —————		
Beboet af lejer	17,8	10,9	.
Beboet af ejer	80,7	88,0	.
Uoplyst	1,5	1,1	.

27 pct. af de opstillede og 40,2 pct. af de valgte er ansat i en kommune eller i et amt

Af oversigtstabel 3 fremgår, at de fleste af de opstillede kandidater er ansat i en kommune eller i et amt, nemlig 4.687 eller 27,0 pct. Blandt de valgte er andelen på 40,2 pct.

Andelen af de opstillede kandidater, der blev valgt, var størst blandt dem, der arbejder i en kommune eller i et amt, nemlig 40,2 pct.

Oversigtstabel 3.

Opstillede og valgte kandidater fordelt efter arbejdsstedets ejerforhold ultimo november 1995

	Opstillede kandidater	Valgte kandidater	Valgte i pct. af opstillede
I alt	17 373	4 685	27,0
Ejet af enkeltperson	2 376	570	24,0
Kommanditselskab	514	147	28,6
Aktieselskab	2 726	611	22,4
Anpartsselskab	581	122	21,0
Andelsforening	362	98	27,1
Staten	1 352	364	26,9
Kommune/Amt	4 687	1 882	40,2
Selvejende institution	2 072	576	27,8
Øvrige	2 703	315	11,7
	————— pct. —————		
Ejet af enkeltperson	13,7	12,2	.
Kommanditselskab	3,0	3,1	.
Aktieselskab	15,7	13,0	.
Anpartsselskab	3,3	2,6	.
Andelsforening	2,1	2,1	.
Staten	7,8	7,8	.
Kommune/Amt	27,0	40,2	.
Selvejende institution	11,9	12,3	.
Øvrige	15,6	6,7	.

99,8 pct. af de valgte er danske statsborgere

Af oversigtstabel 4 fremgår, at de fleste af de opstillede kandidater nemlig 17.263 eller 99,4 pct. var danske statsborgere. Blandt de valgte er andelen af danske statsborgere 99,8 pct.

Andelen af de opstillede kandidater, der blev valgt, var størst for de danske statsborgere, nemlig 27,1 pct.

Oversigtstabel 4.

Opstillede og valgte kandidater fordelt efter statsborgerskab pr. 1. januar 1998

	Opstillede kandidater	Valgte kandidater	Valgte i pct. af opstillede
I alt	17 373	4 685	27,0
Danske statsborgere	17 263	4 675	27,1
Udenlandske statsborgere	110	10	9,1
	————— pct. —————		
Danske statsborgere	99,4	99,8	.
Udenlandske statsborgere	0,6	0,2	.

28,6 pct. af de opstillede var kvinder ...

Som det kan ses i oversigtstabel 8 opstillede i alt 17.373 kandidater til kommunalbestyrelserne. Heraf var de 4.961 eller 28,6 pct. kvinder og 12.412 eller 71,4 pct. mænd. I forhold til 1993 var der opstillet 284 færre kvindelige kandidater og 42 færre mænd.

... og 26,9 pct. af de valgte var kvinder

I alt blev der valgt 4.685 kandidater: Heraf var de 1.261 eller 26,9 pct. kvinder og 3.424 eller 73,1 pct. mænd. I forhold til 1993-valgene, hvor der var 1.311 valgte kvinder, er det et fald på 50.

Størst kvindeandel blandt de valgte har SF

Af tabel 7 og 9 fremgår, at blandt de opstillede har Enhedslisten og Socialistisk Folkeparti klart den største kvindeandel med henholdsvis 41,3 pct. og 39,2 pct. Af de valgte har Socialistisk Folkeparti den største kvindeandel med 36,9 pct.

37,6 pct. af de opstillede ...

Af tabel 8 fremgår, at de fleste opstillede kandidater ligger inden for aldersgruppen 46-55 år. Samlet udgør denne aldersgruppe 6.534 kandidater eller 37,6 pct.

... og 44,7 pct. af de valgte er 46-55 år

Af tabel 10 fremgår, at også de fleste valgte kandidater ligger inden for aldersgruppen 46-55 år. Samlet udgør denne aldersgruppe 2.094 kandidater eller 44,7 pct..

Af tabel 2 fremgår, at til amtsrådene den 18. november 1997 opstillede i alt 2.711 kandidater heraf 749 kvinder. Dette er en stigning på 196 personer eller 7,8 pct. I perioden fra 1974 til 1989 er der ved hvert valg uændret blevet valgt 370 kandidater. Fra og med valgene i 1993 er der blevet valgt 374 kandidater. Ved valget i 1993 blev der valgt 116 kvinder og ved valget i 1997 blev der valgt 109 kvinder.

Bestemmelser om antallet af kandidater

Antallet af valgte til de enkelte kommunalbestyrelser er, inden for de lovbestemte minimums- og maksimumsgrænser, fastsat i kommunernes/amternes styrelsesvedtægter. I den enkelte kommune skal der være et ulige antal medlemmer.

Antallet af kandidater, der er opstillet på en liste, er begrænset af bestemmelser i loven. Ved valgene i 1997 måtte der på en enkeltliste højst opstilles 4 kandidater mere en det antal, der skulle vælges til kommunalbestyrelsen i alt. For lister i et listeforbund måtte listerne tilsammen ikke opstille flere end højst 8 mere, end der skulle vælges til kommunalbestyrelsen i kommunen. Herudover påvirkes det samlede kandidatantal af antallet af opstillede lister.

2. Vælgere

Antal vælgere

Som det kan ses af oversigtstabel 5 er antallet af vælgere for hele landet, med valget til kommunalbestyrelserne, opgjort til 4.127.711. Antallet af vælgere er i forhold til 1993 steget med 1,9 pct. I Københavns og Frederiksberg Kommuner er vælgertallet steget med 3,5 pct. For hele landet er vælgertallet til amtsrådene opgjort til 3.645.900. Vælgertallene til de enkelte kommunalbestyrelser/amtsråd ses i henholdsvis tabel 5 og 6.

Oversigtstabel 5.

Vælgere til kommunalbestyrelserne og amtsrådene

	Folketal 1.1.1998	Vælgertal 18.11.1997		Tilvækst i vælgere til kommu- nalbesty- relserne 1993-97	Udenlandske vælgere	
		Kommu- nalbesty- relserne	Amts- rådene		I alt	I pct. af kommu- nale vælgere
				pct.		pct.
Hele landet 1997	5 294 860	4 127 711	3 645 900	1,9	138 958	3,4
København, Frederiksberg	577 476	483 469	.	3,5	39 282	8,1
Amtskredse i alt	4 717 384	3 644 242	3 645 900	1,7	99 676	2,7
Øernes amtskredse	2 265 402	1 760 734	1 761 323	2,0	57 964	3,3
Jyllands amtskredse	2 451 982	1 883 508	1 884 577	1,4	41 712	2,2
Hele landet 1993	.	4 071 778	.	.	97 512	2,4

Flere har fået tillagt stemmeret siden sidste valg

Siden sidste valg har herboende udlændinge, der er statsborgere i et andet EU-land samt Norge eller Island fået tillagt kommunal valgret og valgbarhed på samme betingelser som personer med dansk statsborgerskab.

Således er antallet af udenlandske statsborgere med valgret steget med 41.446 i forhold til valgene i 1993 og udgør nu 3,4 pct. af det samlede vælgertal. Der er relativt flest udenlandske statsborgere med valgret i København og Frederiksberg, hvor 8,1 pct. er udenlandske vælgere.

For at have valgret til kommunalvalgene kræves fast bopæl i kommunen/amtet. Siden sidste valg er antallet af dage en flytning skal anmeldes til til- eller fraflytningskommunen, for at kunne stemme ved valgene til kommunalbestyrelserne og amtsrådene, nedsat fra 11 til 7 dage før valgdagen. Vælgere, der flytter senere og anmelder flytningen senere end 7. dagen før valget, kan hverken stemme ved kommunale valg i til- eller fraflytterkommunen.

Det samme gælder ved valget til amtsrådene, hvis tilflytningskommunen ligger i et andet amt. Hvis flytningen sker inden for amtet, kan vælgeren stemme til amtsrådsvalget i fraflytningskommunen. Denne bestemmelse betyder, at der er lidt flere vælgere ved valgene til amtsrådene end ved valgene til kommunalbestyrelserne. Da der ikke skal vælges amtsråd for København og Frederiksberg, er det samlede antal vælgere til de kommunalbestyrelserne dog en del højere.

3. Valgdeltagelsen og stemmeafgivningen

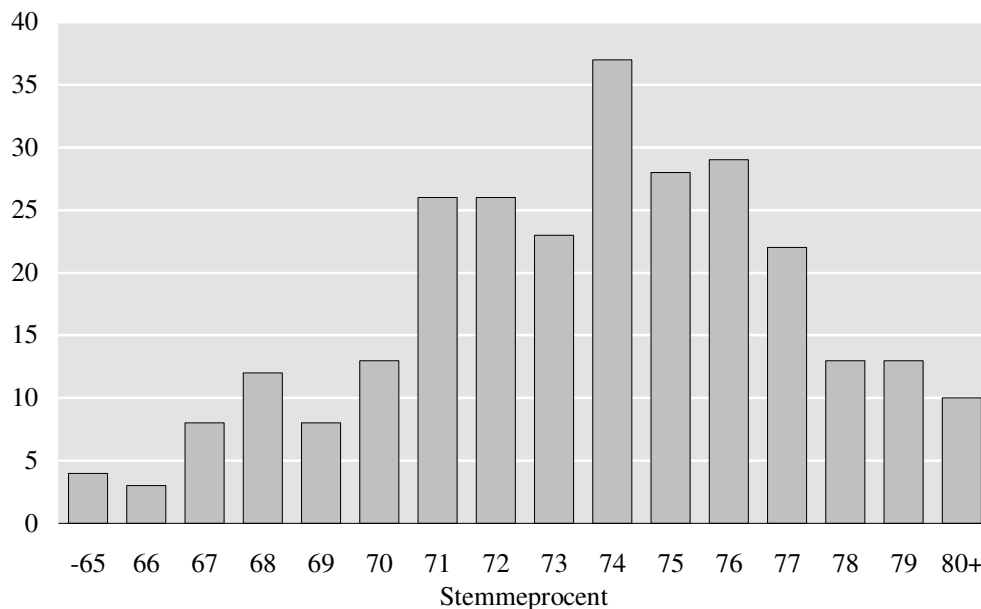
Valgdeltagelsen faldt

Ved begge valg var valgdeltagelsen lidt lavere end ved valgene i 1993. For de kommunale valg faldt stemmeprocenten fra 71,1 pct. til 70,1 pct., se tabel 5 og for amtsrådsvalgene faldt stemmeprocenten fra 72,2 til 71,4 pct., se tabel 6.

Figur

Kommunerne efter stemmeprocent ved valgene til kommunalbestyrelserne

Antal kommuner



I figuren er kommunerne fordelt efter stemmeprocenternes størrelse. 10 kommuner havde ved valgene til kommunalbestyrelserne en stemmeprocent på mindst 80 pct. Den højeste stemmeprocent blev opnået i Fanø Kommune, hvor 83,4 pct. af vælgerne deltog i valget, herefter fulgte Lejre Kommune med 82,5 pct. Bortset fra Københavns Kommune, der altid har lav valgdeltagelse (58,0 pct.), havde Frederikshavn Kommune landets laveste stemmeprocent, hvor kun 63,7 pct. af vælgerne deltog i valget til kommunalbestyrelsen.

Oversigtstabel 6.

Relativ stemmefordeling ved valgene til kommunalbestyrelserne

	København og Frede- riksberg	Øernes amts- kredse	Jyllands amts- kredse	I alt
	pct.			
A Socialdemokratiet	27,4	34,1	34,9	33,8
B Det Radikale Venstre	5,3	3,4	2,7	3,3
C Det Konservative Folkeparti	14,9	15,5	8,7	12,3
D Centrum-Demokraterne	1,2	0,6	0,3	0,5
F Socialistisk Folkeparti	13,4	7,8	5,9	7,5
O Dansk Folkeparti	9,1	5,5	3,9	5,1
Q Kristeligt Folkeparti	0,7	0,4	1,8	1,1
S Slesvigsk Parti	-	-	0,3	0,1
U Demokratisk Fornyelse	-	0,0	-	0,0
V Venstre, Danmarks Liberale Parti	10,1	22,4	29,7	24,6
Z Fremskridtspartiet	0,7	0,9	2,5	1,6
Ø Enhedslisten	8,8	1,4	1,0	1,9
Andre	8,3	8,1	8,2	8,2

Andele af stemmer på partierne

I oversigtstabel 6 og 7 ses partiernes relative stemmefordeling ved henholdsvis valgene til kommunalbestyrelserne og valgene til amtsrådene. De relative stemmeandele kan ikke sammenlignes med valg til Folketinget, idet ikke alle partier opstiller i alle landets kommuner. Et partis relative stemmeandel påvirkes af 3 forhold: a) Hvilke og hvor mange kommuner partiet selv opstiller i; b) Hvilke og hvor mange kommuner de andre partier opstiller i og c) Vælgertilslutningen.

Oversigtstabel 7.**Relativ stemmefordeling ved valgene til amtsrådene**

	Øernes amts- kredse	Jyllands amts- kredse	I alt
	pct.		
A Socialdemokratiet	33,2	34,1	33,7
B Det Radikale Venstre	5,3	3,9	4,6
C Det Konservative Folkeparti	15,1	8,7	11,8
D Centrum-Demokraterne	1,3	0,6	1,0
F Socialistisk Folkeparti	8,0	6,6	7,3
O Dansk Folkeparti	7,7	5,5	6,6
Q Kristeligt Folkeparti	0,9	2,5	1,7
S Slesvigsk Parti	-	0,4	0,2
U Demokratisk Fornyelse	0,1	-	0,0
V Venstre, Danmarks Liberale Parti	22,2	31,0	26,7
Z Fremskridtspartiet	1,1	2,7	1,9
Ø Enhedslisten	2,6	1,6	2,1
Andre	2,5	2,5	2,5

77,5 pct. af samtlige stemmer var personlige

Af oversigtstabel 8 ses, at der blev afgivet 2.209.016 personlige stemmer eller 77,5 pct. af samtlige stemmer. Flest personlige stemmer har Slesvigsk Parti fået med 85,6 tæt fulgt af Andre partier med 83,5 pct. Færrest personlige stemmer har Dansk Folkeparti med 54,7 pct. fået tæt fulgt af Enhedslisten med 55,8 pct.

En stemme kan afgives på en kandidat, og stemmen kaldes da personlig. Kandidaternes personlige stemmer har betydning for udvælgelsen af de valgte kandidater og rækkefølgen af stedfortrædere.

Oversigtstabel 8.**Stemmefordeling, opstillede og valgte kandidater ved valgene til kommunalbestyrelserne**

	Gyldige stemmer	Personlige stemmer	Opstillede kandidater		Valgte kandidater	
			I alt	Kvinder	I alt	Kvinder
I alt	2 849 053	2 209 016	17 373	4 961	4 685	1 261
A	962 744	778 367	3 718	1 116	1 648	503
B	93 291	66 885	1 004	322	87	26
C	350 022	273 963	2 117	564	481	121
D	14 688	8 981	192	54	4	-
F	213 091	142 210	1 302	510	233	86
O	144 408	78 964	484	139	119	23
Q	31 354	23 556	506	146	30	2
S	4 160	3 561	73	22	8	-
U	84	64	4	1	-	-
V	699 677	571 711	4 114	1 014	1 557	379
Z	45 117	33 776	708	151	44	1
Ø	55 591	31 003	300	124	14	4
Andre	234 826	195 975	2 851	798	460	116

1,5 pct. af de afgivne stemmer ved valget til kommunalbestyrelserne var ugyldige ...

Af tabel 5 fremgår, at der ved valget til kommunalbestyrelserne blev afgivet i alt 42.786 ugyldige stemmer svarende til 1,5 pct. af de afgivne stemmer. De blanke stemmer udgør langt hovedparten af de ugyldige stemmer, nemlig 80,2 pct. Ved valgene i 1993 var ugyldighedsprocenten 1,4 pct.

... og 4,3 pct. af de afgivne stemmer ved amtsrådsvalget var ugyldige

Ved amtsrådsvalgene, se tabel 6, var ugyldighedsprocenten 4,3 pct., og 93,7 pct. af de ugyldige var blanke. Den noget mindre interesse for amtsrådsvalgene kommer således til udtryk i et større antal blanke stemmer ved amtsrådsvalgene snarere end i en lavere stemmeprocent. Dette må ses på baggrund af, at de 2 valg afholdes samme dag, og vælgerne ved fremmøde på deres afstemningssteder samtidigt får udleveret stemmeseddel til begge valg.

Loven fastsætter i hvilke tilfælde en stemme skal betragtes som ugyldig. Begrundelsen kan fx være, at det ikke med sikkerhed kan afgøres, på hvilken liste stemmen er afgivet eller, at stemmesedlen ikke er anonym. I bekendtgørelse nr. 678 af 31. oktober 1989 om bedømmelse af stemmesedler afgivet til kommunale valg præciseres ugyldighedsgrundene.

4. Kommune- og amtsfordelte tabeller

Tabel 1 og 2

I tabel 1 er den enkelte kommune fordelt efter samtlige opstillede partier og lister med oplysning om opstillede og valgte kandidater samt kvindeandelen heraf. Af tabellen fremgår også antallet af gyldige stemmer, personlige stemmer heraf personlige på kvindelige kandidater. Tilsvarende er amtsrådsvalget i tabel 2 opgjort for hvert amt.

Bekendtgørelse nr. 588 af 1. september 1989 om stemmesedler til brug ved kommunale valg fastlægger i detaljer stemmesedlernes udseende. Som følge af stemmesedlens opsætning fremkommer ligesom ved valget i 1993 et antal uspecificerede stemmer for lister, der samarbejder i listeforbund. I tabel 1 og 2 er der for listeforbund redegjort for de uspecificerede stemmer ved listernes fællesbogstav.

Tabel 5 og 6

I tabel 5 er den enkelte kommune fordelt efter antallet af stemmer på de opstillede partier samt Andre (partier). Yderligere er antallet af vælgere, afgivne stemmer, stemmeprocent, ugyldige stemmer - underopdelt på blanke og andre - samt en beregnet ugyldighedsprocent og en summering på gyldige stemmer i alt opgjort. Tilsvarende er i tabel 6 amtsrådsvalget opgjort.

Herudover indeholder tabel 3, 4, 7 og 9 også amtsfordelte tabeller.

Antallet af kommuner hvor partierne opstillede

Tabel 3 og 4 belyser antallet af kommuner, hvor de enkelte partier og Andre henholdsvis opstillede og opnåede valg ved valget til kommunalbestyrelserne. Det er fortsat kun Socialdemokratiet, der er opstillet som parti og har opnået valg i samtlige landets kommuner. Partier med ikke reserverede partibogstaver opstillede i 217 kommuner og opnåede valg i de 163 kommuner.

5. Kandidatlister

I tabel 1 og 2 er der for henholdsvis valgene til kommunalbestyrelserne og amtsrådene redegjort for alle kandidatlisterne. I de øvrige tabeller er lister med ureserverede bogstavbetegnelser betegnet som Andre.

Ved valgene til kommunalbestyrelserne var der i alt opstillet 2.169 lister, hvilket er én mere end ved valgene i 1993. 1.681 eller 77,5 pct. af listerne havde reserverede bogstavbetegnelser. Der var i alt anmeldt 40 listeforbund, hvoraf de 37 var anmeldt i Jylland. 24 af listeforbundene havde reserverede bogstavbetegnelser.

Bestemmelser om kandidatlister

Senest 4 uger før valget indleveres kandidatlister til valgbestyrelsen, der undersøger om listerne er lovlige og godkender listerne. De godkendte lister tildeles en bogstavbetegnelse.

Reserverede bogstavbetegnelser ved valgene den 18. november 1997

A for Socialdemokratiet	Q for Kristeligt Folkeparti
B for Det Radikale Venstre	S for Slesvigsk Parti
C for Det Konservative Folkeparti	U for Demokratisk Fornyelse
D for Centrum-Demokraterne	V for Venstre, Danmarks Liberale Parti
F for Socialistisk Folkeparti	Z for Fremskridtspartiet
O for Dansk Folkeparti	Ø for Enhedslisten

Reserverede bogstavbetegnelser i alle landets kommuner og amter havde partier, der pr. 1. august 1997 var opstillingsberettiget til folketingsvalg, samt Slesvigsk Parti. Der var 12 reserverede bogstaver, hvilket er 2 flere end ved valgene i 1993.

Bortset fra bogstavet X, der ikke kan tildeles nogen kandidatliste, kan de ureserverede bogstavbetegnelser anvendes ved tildeling af bogstavbetegnelser til andre kandidatlister.

Lister, der anmelder listeforbund, kan anmode om at anvende samme bogstavbetegnelse. Disse kandidatlister får tildelt en reserveret/ikke reserveret betegnelse efterfulgt af et tal.

Kilder og metoder

Valgene til kommunalbestyrelserne og amtsrådene afholdes med hjemmel i lov nr. 140 af 8. marts 1989 om kommunale valg samt de bekendtgørelser og cirkulærer, som Indenrigsministeriet har udsendt i henhold til loven. I 1997 ændredes lovens således at stemmeretten for statsborgere i EU blev ligestillet med danske statsborgeres stemmeret.

Ifølge reglerne for valgenes opgørelse nedlægges de brevstemmer, der kan komme i betragtning i deres konvolutter i en af stemmekasserne ved afstemningens afslutning. Herefter foretages en foreløbig stemmeoptælling på afstemningsstedet, hvor optællingen sker særskilt for valgene til kommunalbestyrelserne og amtsrådene. Senest dagen efter afstemningen foretages en fornyet optælling af stemmeafgivningen, den såkaldte fintælling, hvor også de personlige stemmer opgøres. De personlige stemmer opgøres samlet for hele kommunen.

Senest dagen efter fintællingen opgør valgbestyrelsen valget. Mandaterne fordeles på kandidatlisterne, og de valgte kandidater og stedfortræderrækkefølgen fastlægges.

Ved udpegning af de valgte kandidater og rækkefølgen af stedfortrædere har både kandidatlistens opstillingsform og kandidaternes personlige stemmer betydning. Kandidaterne har været anført på stemmesedlerne i den rækkefølge de har været opført på kandidatlisterne. Har listen også anmeldt partiliste, har de tillige fået tildelt et nummer på stemmesedlen. Ved sideordnet opstilling fordeles mandater og stedfortræderrækkefølgen alene efter kandidaternes opnåede personlige stemmer.

Når listen har anmeldt partiliste beregnes først et fordelingstal ved at dele listens stemmetal med antallet af opnåede mandater plus en. Dette tal forhøjes til næste

heltal. Kandidater der opnår fordelingstallet efter tildeling af listestemmer er valgt i kandidatlistens rækkefølge. Kandidater, der ikke opnår fordelingstallet, er valgt/stedfortræder i den rækkefølge, som de har opnået personlige stemmer. I tabel 1 og 2 er det angivet med J (ja) eller N (nej), om en liste har anmeldt partiliste.

Som dokumentation for valgenes afvikling udfylder den enkelte valgbestyrelse en valgbook, der både indeholder en opgørelse over de afgivne stemmer samt udpegningen af de valgte kandidater. En kopi af valgbøgerne indsendes til Indenrigsministeriet, hvorfra Danmarks Statistik modtager dem.

Danmarks Statistik anvender dele af materialet i valgbøgerne, og foretager i denne forbindelse en delvis revision, hvor uklare områder og åbenlyse fejl søges korrigeret.

Statistikens grundmateriale er edb-udtræk fra Kommunedata for 230 kommuner og 14 amter samt valgbøgerne fra de 45 kommuner, der endnu ikke er tilmeldt Kommunedatas edb-system. Christiansø i Bornholms Amt, der er uden for kommunalinddelingen og administreres af Forsvarsministeriet, indgår ikke.

Oplysninger om de opstillede kandidaters personnumre har dannet baggrund for oplysninger om kandidaternes køn, alder mv.

Yderligere oplysninger

Væsentlige dele af publikationens oplysninger er indlagt i Danmarks Statistiks Kommunalstatistiske Databank (KSDB).

Henvendelse

Dorthe Larsen, tlf. 39 17 33 07, dla@dst.dk
Henning Christiansen, tlf. 39 17 33 05, hch@dst.dk

En tilsvarende opgørelse for 1993 er offentliggjort i indeværende serie 1996:13.

Tabel 1. Valgene til kommunalbestyrelserne den 18. nov. 1997 i de enkelte kommuner

Lis- te	Par- ti- liste	Gyldige stemmer				Kandidater				Lis- te	Par- ti- liste	Gyldige stemmer				Kandidater			
		I alt	Personlige		Opstillede		Valgte		I alt			Personlige		Opstillede		Valgte			
			I alt	Kv.	I alt	Kv.	I alt	Kv.				I alt	Kv.	I alt	Kv.	I alt	Kv.		
101 København								153 Brøndby											
I alt		231 959	126 841	42 229	379	115	55	23	I alt		16 898	13 163	4 382	67	17	19	8		
A	N	68 091	47 095	12 153	55	21	17	9	A	J	9 143	8 201	1 796	23	8	11	4		
B	J	11 977	6 682	3 250	17	7	3	1	B	J	195	97	-	1	-	-	-		
C	N	21 843	11 987	5 299	23	6	5	3	C	N	1 333	899	473	8	2	2	1		
D	N	2 788	1 248	370	20	3	1	-	D	J	99	48	-	1	-	-	-		
E	N	518	256	108	13	4	-	-	F	J	1 270	750	454	7	2	1	1		
F	J	32 639	15 161	6 462	29	8	8	4	O	N	1 978	1 214	1 214	1	1	1	1		
G	J	2 081	792	708	4	1	-	-	T	N	344	198	-	2	-	-	-		
H	J	1 080	482	131	3	2	-	-	V	N	1 376	754	364	8	1	3	1		
I	N	394	249	-	1	-	-	-	Z	N	248	151	28	9	2	-	-		
J	J	75	30	-	5	-	-	-	Å	N	912	851	53	7	1	1	-		
K	J	795	503	306	9	4	-	-	Valgforbund: ABFÅ;COTVZ										
L	N	4 237	2 973	417	9	3	1	-	155 Dragør										
M	N	1 385	971	-	1	-	-	-	I alt		7 553	5 769	3 192	62	15	15	6		
N	N	449	145	-	1	-	-	-	A	J	688	466	60	15	2	1	-		
O	J	22 913	8 021	1 898	13	4	6	1	C	N	1 140	890	401	9	2	2	1		
P	J	5 842	5 282	805	15	6	1	-	D	N	35	19	-	1	-	-	-		
Q1	N	1 395	524	215	9	4	-	-	P	J	304	206	31	4	1	-	-		
Q2	N	329	164	66	7	2	-	-	T	J	4 229	3 342	2 505	19	8	9	4		
R	J	223	94	79	2	1	-	-	V	N	1 157	846	195	14	2	3	1		
T	J	906	437	163	16	6	-	-	Valgforbund: CDV										
V	N	23 857	11 411	4 095	33	8	6	2	157 Gentofte										
Y	J	1 924	1 515	-	3	-	-	-	I alt		37 297	25 635	6 602	118	43	17	6		
Z	N	1 838	707	427	11	3	-	-	A	J	3 743	2 161	1 494	17	6	2	2		
Æ	J	638	319	90	25	4	-	-	B	N	1 787	1 184	315	21	10	1	-		
Ø	J	22 407	9 075	4 962	41	13	7	3	C	N	18 653	15 133	1 821	20	7	9	3		
Å	J	859	406	134	8	2	-	-	D	N	263	155	72	2	1	-	-		
Å1	J	476	312	91	6	3	-	-	F	J	1 854	893	491	8	2	1	-		
Valgforbund: BCEV;FM;OZ;DQ1;GKL;EØ;ÅÅI								N N 78 49 - 1 - - - -											
147 Frederiksberg								O J 1 381 730 593 7 3 - - - -											
I alt		50 380	31 693	13 507	117	47	25	9	T J 3 950 2 220 903 17 6 2 - - - -										
A	J	9 184	5 825	3 990	16	7	5	2	V N 4 705 2 573 671 21 6 2 1 - - - -										
B	N	3 055	1 950	1 808	9	6	1	1	Ø J 883 537 242 4 2 - - - -										
C	N	20 170	14 943	2 839	23	8	12	4	Valgforbund: CDV;ABFTØ										
D	N	491	246	219	4	2	-	-	159 Gladsaxe										
F	J	5 219	2 603	1 862	15	6	3	1	I alt		32 602	21 320	6 924	157	64	25	13		
G	N	307	141	-	1	-	-	-	A	N	13 427	9 969	2 040	25	9	11	7		
H	J	53	26	-	1	-	-	-	B	N	1 385	874	634	25	9	1	1		
L	N	372	220	78	3	1	-	-	C	N	3 455	2 296	529	12	7	3	1		
N	J	525	386	78	3	1	-	-	D	N	775	439	395	6	3	-	-		
O	J	2 838	1 153	343	6	1	1	-	F	J	3 097	1 561	980	24	10	2	1		
Q	N	302	122	81	3	1	-	-	L	N	206	135	-	1	-	-	-		
T	J	435	278	103	2	1	-	-	M	N	120	94	79	2	1	-	-		
V	N	4 729	2 545	1 226	15	3	2	1	O	J	3 434	1 929	780	8	3	3	1		
Z	N	240	120	90	5	2	-	-	Q	J	288	165	57	10	4	-	-		
Ø	J	2 460	1 135	790	11	8	1	-	V	J	4 339	2 546	559	13	3	4	1		
Valgforbund: AFLNØ;BCDQV;OZ								Z N 269 166 37 6 2 - - - -											
151 Ballerup								Ø N 1 807 1 146 834 25 13 1 1 - - - -											
I alt		24 606	17 485	5 112	118	38	25	11	Valgforbund: BLMØ;CDOQVZ										
A	J	11 390	9 249	1 907	27	10	12	5	161 Glostrup										
B	J	464	235	114	7	3	-	-	I alt		10 653	7 106	1 793	70	22	17	3		
C	J	2 570	1 696	1 079	12	2	3	1	A	J	4 456	3 281	413	15	3	7	1		
D	N	326	207	62	4	1	-	-	B	N	213	117	90	5	2	-	-		
E	N	499	357	-	2	-	-	-	C	J	1 177	746	603	13	6	2	1		
F	J	1 892	1 072	590	14	7	2	1	D	J	76	42	42	1	1	-	-		
J	N	123	80	-	6	-	-	-	E	N	50	34	-	2	-	-	-		
K	N	91	58	53	3	2	-	-	F	J	1 277	830	234	12	3	2	-		
O	J	2 587	1 436	310	4	2	3	2	G	N	762	613	90	7	4	1	-		
V	J	3 701	2 510	799	28	7	5	2	O	J	973	412	136	4	1	2	-		
Z	N	259	183	38	6	3	-	-	V	J	1 669	1 031	185	11	2	3	1		
Æ	N	196	97	-	1	-	-	-	Valgforbund: BDF;CGOV										
Ø	J	508	305	160	4	1	-	-											

Tabel 1 (fortsat). Valgene til kommunalbestyrelserne den 18. nov. 1997 i de enkelte kommuner

Lis- te	Par- ti- liste	Gyldige stemmer				Kandidater				Lis- te	Par- ti- liste	Gyldige stemmer				Kandidater											
		I alt	Personlige		Opstillede		Valgte		I alt			Personlige		Opstillede		Valgte											
			I alt	Kv.	I alt	Kv.	I alt	Kv.				I alt	Kv.	I alt	Kv.	I alt	Kv.										
163 Herlev														171 Ledøje-Smørum													
I alt		14 239	10 159	2 857	104	30	19	6	I alt		5 774	4 443	1 514	57	18	15	6										
A	J	7 192	5 705	727	21	5	10	3	A	J	1 290	923	461	8	4	4	2										
B	N	458	322	50	11	3	-	-	B	J	149	92	-	5	-	-	-										
C	N	1 854	1 331	800	20	6	3	1	C	J	994	797	260	10	4	3	1										
E	J	36	24	-	2	-	-	-	F	J	608	436	221	5	2	1	-										
F	J	1 319	859	577	15	7	2	1	K	J	6	4	-	1	-	-	-										
O	J	1 337	704	319	5	2	2	-	M	N	250	201	52	6	1	-	-										
Q	N	232	187	27	6	1	-	-	O	J	282	167	-	2	-	-	-										
V	J	1 246	713	237	16	3	2	1	T	J	436	283	176	2	1	1	-										
Z	J	125	69	18	3	1	-	-	V	N	1 759	1 540	344	18	6	6	3										
Ø	J	440	245	102	5	2	-	-	Valgforbund: CMOV;AF;BT																		
Valgforbund: BE;CQVZ;FØ														173 Lyngby-Taarbæk													
I alt		14 769	10 896	1 778	95	28	21	3	I alt		28 818	19 723	9 661	99	38	21	12										
A	N	7 467	6 303	740	16	5	11	2	A	N	6 522	4 755	2 490	15	4	5	3										
B	J	184	95	28	7	1	-	-	B	N	1 492	842	706	11	7	1	1										
C	J	1 657	1 127	245	12	3	3	-	C	N	10 024	7 612	2 186	19	7	8	3										
D	J	113	74	18	4	1	-	-	D	N	232	136	88	2	1	-	-										
F	J	1 996	1 416	457	15	5	3	1	F	J	2 560	1 521	1 365	6	3	2	2										
J	J	49	34	-	1	-	-	-	H	J	207	136	23	3	1	-	-										
K	N	69	48	13	6	2	-	-	O	J	1 706	975	817	4	2	1	1										
O	J	1 163	590	-	1	-	1	-	Q	N	178	102	49	9	3	-	-										
Q	J	69	37	-	2	-	-	-	T	N	639	365	103	5	1	-	-										
V	J	747	326	138	9	2	1	-	V	N	4 418	2 774	1 559	16	5	4	2										
W	J	154	107	27	7	4	-	-	Z	J	166	99	48	3	1	-	-										
Ø	J	1 101	739	112	15	5	2	-	Ø	J	674	406	227	6	3	-	-										
Valgforbund: AQW;BFØ;CDOV														Valgforbund: AFØ;OVZ;BCDW													
167 Hvidovre														175 Rødovre													
I alt		24 749	17 592	10 241	86	23	21	5	I alt		18 787	11 859	3 902	90	28	19	8										
A	J	11 933	9 826	7 416	20	5	11	3	A	J	8 408	6 226	862	18	2	9	2										
B	N	501	280	72	6	2	-	-	B	N	595	363	85	6	1	1	-										
C	N	1 872	1 035	384	9	2	1	-	C	J	2 276	1 434	1 141	16	6	3	2										
D	J	184	87	39	2	1	-	-	D	N	219	105	-	2	-	-	-										
F	J	1 769	1 070	273	8	2	2	-	E	N	65	37	23	2	1	-	-										
O	N	2 891	1 494	-	6	-	2	-	F	N	1 667	887	656	13	8	2	2										
P	J	173	132	83	6	2	-	-	O	J	2 152	977	495	2	1	2	1										
Q	N	139	62	-	2	-	-	-	P	J	98	57	-	2	-	-	-										
T	J	2 093	1 855	1 293	10	4	2	1	R	J	710	574	63	8	2	-	-										
V	J	2 937	1 610	657	12	4	3	1	V	J	1 817	781	321	14	4	2	1										
Z	N	257	141	24	5	1	-	-	Z	N	191	127	-	2	-	-	-										
Valgforbund: BFT;DOQVZ														Valgforbund: COVZ;BDE;FØ													
169 Høje Taastrup														181 Søllerød													
I alt		23 634	17 539	3 145	119	24	21	8	I alt		18 140	13 204	5 590	80	35	15	8										
A	N	8 916	7 411	911	19	4	9	4	A	J	3 121	2 418	1 785	14	7	3	1										
B	J	484	284	84	10	1	-	-	B	J	1 366	989	907	16	9	1	1										
C	N	5 349	4 217	547	21	6	5	2	C	N	4 141	2 636	1 094	16	8	4	3										
D	J	230	102	-	3	-	-	-	D	N	216	131	83	3	1	-	-										
F	J	1 334	721	483	11	5	1	1	F	J	917	508	482	4	3	-	-										
G	N	489	400	87	4	1	-	-	K	J	72	42	21	2	1	-	-										
L	N	286	192	59	5	2	-	-	N	N	276	265	-	1	-	-	-										
M	J	664	570	-	12	-	1	-	V	N	7 811	6 105	1 218	19	6	7	3										
N	N	141	111	111	1	1	-	-	Z	J	220	110	-	5	-	-	-										
O	J	2 076	1 106	354	5	1	2	-	Valgforbund: AFK;BDV;CZ																		
P	N	333	300	-	1	-	-	-	183 Ishøj																		
T	J	45	33	-	3	-	-	-	I alt		10 352	8 424	1 320	60	17	17	5										
V	N	3 030	1 930	509	17	3	3	1	A	J	5 654	5 104	565	15	4	10	4										
W	N	43	31	-	2	-	-	-	B	N	414	367	28	4	1	-	-										
Z	J	214	131	-	5	-	-	-	C	J	746	496	146	9	2	1	-										
Valgforbund: AF;BDV;COZ;GLMNPT														D	J	74	51	45	2	1	-	-					
														F	J	1 266	1 095	139	8	1	2	-					
														O	J	892	457	155	4	2	2	-					
														V	J	1 006	655	124	11	2	2	1					
														Z	J	43	32	11	2	1	-	-					
														Ø	J	206	122	107	4	3	-	-					
														Å	J	51	45	-	1	-	-	-					
														Valgforbund: CDOVZ;FØ													

Tabel 1 (fortsat). Valgene til kommunalbestyrelserne den 18. nov. 1997 i de enkelte kommuner

Lis- te	Par- ti- liste	Gyldige stemmer				Kandidater				Lis- te	Par- ti- liste	Gyldige stemmer				Kandidater			
		I alt	Personlige		Opstillede		Valgte		I alt			Personlige		Opstillede		Valgte			
			I alt	Kv.	I alt	Kv.	I alt	Kv.				I alt	Kv.	I alt	Kv.	I alt	Kv.		
215 Helsingø								225 Jægerspris											
I alt		10 485	8 141	1 951	77	25	15	6	I alt		5 231	4 080	1 010	60	22	15	6		
A	N	1 777	1 225	575	12	2	3	1	A	J	2 057	1 646	278	17	5	6	2		
B	N	301	229	-	4	-	-	-	B	J	85	63	50	3	1	-	-		
C	N	605	317	209	6	4	1	-	C	N	304	191	47	7	3	1	-		
D	N	336	257	128	5	1	-	-	F	J	321	209	93	6	3	1	-		
F	J	1 795	1 570	174	11	6	3	2	J	N	692	566	185	10	4	2	1		
H	N	598	508	84	6	2	1	-	L	J	535	418	-	4	-	1	-		
L	N	555	475	59	9	3	1	-	V	N	1 237	987	357	13	6	4	3		
O	N	499	246	246	1	1	-	-	Valgforbund: CV;BFJ										
Q	N	190	137	29	5	2	-	-	227 Karlebo										
T	N	108	73	73	1	1	-	-	I alt		9 645	7 489	1 642	52	18	17	4		
V	N	3 656	3 073	374	16	3	6	3	A	N	2 021	1 477	442	11	4	4	2		
Z	N	65	31	-	1	-	-	-	B	J	358	233	203	9	5	-	-		
Valgforbund: DQ;ABFHL;COVZ								Valgforbund: ABF;CVZ											
217 Helsingør								229 Skibby											
I alt		31 689	24 651	4 917	117	33	25	8	I alt		3 456	2 819	415	35	8	13	3		
A	N	9 312	7 066	1 073	20	4	8	2	A	N	1 260	1 068	151	10	3	5	2		
B	J	594	340	122	9	4	-	-	B	N	81	63	-	1	-	-	-		
C	J	12 037	10 996	570	24	5	11	3	C	J	437	365	127	6	1	2	1		
D	N	132	77	67	2	1	-	-	F	J	260	161	35	5	1	1	-		
F	N	3 219	2 406	2 143	13	6	2	2	I	N	561	510	47	5	2	2	-		
L	J	782	615	105	14	3	-	-	V	N	857	652	55	8	1	3	-		
O	J	2 227	1 206	299	6	2	2	-	Valgforbund: ABF;CV										
Q	J	136	76	36	3	1	-	-	231 Skævinge										
V	N	2 116	1 173	309	13	3	2	1	I alt		3 075	2 590	275	30	5	11	2		
Z	N	241	131	43	5	2	-	-	A	N	579	404	85	6	1	2	1		
Ø	J	893	565	150	8	2	-	-	C	N	1 445	1 338	100	10	2	6	1		
Valgforbund: AØ;BCDOQVZ								Valgforbund: CL											
219 Hillerød								233 Slangerup											
I alt		20 012	15 859	3 285	96	27	21	8	I alt		4 449	3 661	558	43	13	13	2		
A	J	7 986	6 819	544	23	8	10	3	A	N	1 038	782	164	14	5	3	1		
B	J	464	251	110	7	2	-	-	C	N	485	351	34	5	2	1	-		
C	N	3 694	2 858	593	14	2	4	2	D	N	98	79	62	2	1	-	-		
D	N	151	82	-	1	-	-	-	F	J	527	407	98	5	2	1	-		
F	N	1 951	1 495	1 258	6	2	2	2	V	N	2 301	2 042	200	17	3	8	1		
Q	J	622	452	30	9	2	-	-	Valgforbund: AF;CDV										
T	J	1 595	1 352	222	18	6	1	-	235 Stenløse										
V	N	3 549	2 550	528	18	5	4	1	I alt		7 508	5 569	1 928	74	22	15	4		
Valgforbund: ABFT;CV								Valgforbund: ABD;FL;COVÅ											
221 Hundested								223 Hørsholm											
I alt		5 266	4 197	1 009	50	14	11	3	I alt		13 532	9 193	5 983	68	24	15	8		
A	J	2 077	1 788	105	9	2	5	1	A	N	1 455	938	898	4	3	2	2		
C	N	574	494	418	7	2	1	1	B	N	305	141	84	5	1	-	-		
F	J	547	379	86	6	2	1	-	C	J	5 974	4 704	3 364	19	4	8	2		
J	J	29	27	-	2	-	-	-	H	J	429	268	70	8	3	-	-		
O	J	334	220	59	2	1	-	-	O	N	542	270	-	1	-	-	-		
T	N	530	418	84	11	3	1	-	T	J	2 136	1 336	912	19	10	2	2		
V	N	87	-	-	-	-	-	-	V	N	2 623	1 483	608	10	2	3	2		
V1	N	922	782	257	10	4	3	1	Z	N	68	53	47	2	1	-	-		
V2	N	117	66	-	1	-	-	-	Valgforbund: COVZ;ABT										
Z	N	32	14	-	1	-	-	-											
Å	N	17	9	-	1	-	-	-											
Valgforbund: AF;COV(1-2)																			
Listeforbund: V(1-2)																			

Tabel 1 (fortsat).

Valgene til kommunalbestyrelserne den 18. nov. 1997 i de enkelte kommuner

Lis- te	Par- ti- liste	Gyldige stemmer				Kandidater				Lis- te	Par- ti- liste	Gyldige stemmer				Kandidater			
		I alt		Personlige		Opstillede		Valgte				I alt		Personlige		Opstillede		Valgte	
		I alt	Kv.	I alt	Kv.	I alt	Kv.	I alt	Kv.			I alt	Kv.	I alt	Kv.	I alt	Kv.	I alt	Kv.
269 Solrød								309 Gørlev											
I alt		10 505	7 604	2 460	62	23	15	9	I alt		3 507	2 920	652	40	12	15	4		
A	J	2 012	1 323	449	10	4	3	1	A	N	1 176	932	216	11	3	6	3		
B	J	233	159	66	4	2	-	-	C	J	281	241	187	5	3	1	1		
C	N	651	407	162	5	1	1	1	D	N	29	24	-	2	-	-	-		
F	J	719	504	373	7	3	1	1	F	N	172	126	126	2	2	-	-		
L	N	842	541	235	6	2	1	1	J	N	415	387	73	6	1	2	-		
O	J	829	476	223	6	2	1	-	O	J	169	92	-	1	-	-	-		
R	J	578	502	112	6	2	1	-	V	N	1 228	1 093	50	12	3	6	-		
U	J	20	16	-	1	-	-	-	Z	N	37	25	-	1	-	-	-		
V	J	4 556	3 636	817	15	6	7	5	Valgforbund: AF;CJV										
Z	N	65	40	23	2	1	-	-	311 Hashøj										
Valgforbund: AF;BRU;COV								I alt		3 382	2 732	680	40	10	15	6			
271 Vallø								A	N	1 623	1 341	248	12	4	7	4			
I alt		5 853	4 583	1 237	49	7	15	4	B	N	237	206	28	9	2	1	-		
A	J	1 644	1 209	626	11	1	4	1	C	N	335	229	64	6	2	1	-		
C	J	462	329	32	6	1	1	-	V	N	1 187	956	340	13	2	6	2		
F	J	395	285	47	6	1	1	-	Valgforbund: AB;CV										
L	N	66	48	-	2	-	-	-	313 Haslev										
O	J	385	206	-	2	-	1	-	I alt		7 584	6 014	1 505	72	23	15	2		
T	N	121	111	50	3	1	-	-	A	J	2 316	1 839	197	10	2	6	1		
V	N	2 530	2 186	482	15	3	8	3	B	J	184	118	-	4	-	-	-		
Z	J	179	151	-	3	-	-	-	C	N	838	657	72	8	3	2	-		
Å	N	71	58	-	1	-	-	-	D	N	306	270	56	6	2	-	-		
Valgforbund: AF;COTVZ								F	J	450	332	45	8	2	1	-			
301 Bjergsted								O	J	292	152	-	1	-	-	-			
I alt		4 243	3 512	633	61	16	17	4	Q	J	82	43	18	2	1	-	-		
A	N	882	637	165	11	3	4	2	T	J	655	568	171	19	9	1	-		
C	N	71	36	5	5	1	-	-	V	N	1 842	1 603	942	10	3	4	1		
F	J	201	130	83	4	1	1	1	Z	J	73	53	4	3	1	-	-		
I	N	515	437	111	14	4	2	-	Å	N	546	379	-	1	-	1	-		
L	N	878	801	59	11	3	4	-	Valgforbund: ABFQT;COVÅ										
O	J	216	141	141	1	1	-	-	315 Holbæk										
R	J	30	23	12	3	1	-	-	I alt		17 381	13 270	2 270	81	28	21	5		
V	N	1 450	1 307	57	12	2	6	1	A	J	6 187	5 078	628	16	5	8	2		
Valgforbund: AFI;CV								B	N	2 444	2 119	388	14	6	3	2			
303 Dianalund								C	N	2 515	2 112	69	10	2	4	-			
I alt		3 771	3 165	536	45	15	15	4	D	N	131	84	76	3	2	-	-		
A	J	1 145	932	259	12	6	5	2	F	J	1 553	1 046	326	12	5	2	-		
C	J	1 327	1 257	30	9	2	6	1	H	N	713	465	229	7	3	-	-		
F	J	265	198	45	6	2	1	-	O	J	949	359	53	2	1	1	-		
L	J	96	69	69	2	2	-	-	V	N	2 466	1 723	421	13	3	3	1		
O	J	171	107	-	1	-	-	-	Ø	J	423	284	80	4	1	-	-		
Q	J	181	147	16	5	1	-	-	Valgforbund: BCDV;FØ										
V	N	586	455	117	10	2	3	1	317 Hvidebæk										
Valgforbund: CQV;AF								I alt		3 063	2 619	952	37	13	15	7			
305 Dragsholm								A	N	1 023	848	571	9	4	5	3			
I alt		7 261	5 884	1 726	53	15	21	6	B	N	237	204	25	6	2	1	-		
A	N	2 444	1 982	288	15	5	8	3	C	J	232	196	-	4	-	1	-		
B	N	452	347	86	6	4	1	-	J	N	351	289	84	6	2	1	-		
C	N	700	552	57	10	1	2	-	O	J	179	104	83	3	2	1	1		
F	J	807	599	253	7	2	2	1	V	N	1 041	978	189	9	3	6	3		
H	J	90	64	-	1	-	-	-	Valgforbund: CV										
O	J	356	182	-	1	-	1	-	319 Høng										
V	N	2 412	2 158	1 042	13	3	7	2	I alt		4 574	3 740	761	66	21	15	3		
Valgforbund: AFH;BCOV								A	N	1 180	934	122	11	3	4	-			
307 Fuglebjerg								C	N	356	298	242	5	3	1	1			
I alt		3 483	2 958	582	43	14	15	5	D	N	24	14	5	2	1	-	-		
A	N	643	441	122	9	2	3	1	F	J	599	491	95	8	3	2	-		
C	N	587	500	107	10	2	2	-	I	N	258	217	14	10	1	-	-		
J	N	1 149	1 086	37	5	2	5	2	J	N	1 207	1 014	105	13	4	5	1		
T	J	372	289	250	11	6	2	2	V	N	826	687	162	11	4	3	1		
V	N	732	642	66	8	2	3	-	Z	J	124	85	16	6	2	-	-		
Valgforbund: AT								Valgforbund: AF;CDJV											

Tabel 1 (fortsat). Valgene til kommunalbestyrelserne den 18. nov. 1997 i de enkelte kommuner

Lis- te	Par- ti- liste	Gyldige stemmer				Kandidater				Lis- te	Par- ti- liste	Gyldige stemmer				Kandidater																	
		I alt		Personlige		Opstillede		Valgte				I alt		Personlige		Opstillede		Valgte															
		I alt	Kv.	I alt	Kv.	I alt	Kv.	I alt	Kv.			I alt	Kv.	I alt	Kv.	I alt	Kv.	I alt	Kv.														
345 Tølløse																	363 Maribo																
I alt		4 873	3 849	1 339	46	15	15	6		I alt		6 766	5 673	1 319	57	20	21	5															
A	J	1 503	1 149	533	8	2	5	2		A	N	3 190	2 776	509	19	7	11	3															
B	N	663	594	144	8	3	2	1		C	N	494	383	28	7	2	1	-															
C	N	314	211	183	5	3	1	1		F	N	687	545	379	7	1	2	1															
L	N	197	151	-	1	-	-	-		N	J	153	132	-	1	-	-	-															
T	J	452	329	151	5	1	1	-		O	J	201	109	-	1	-	-	-															
V	N	1 574	1 303	271	15	5	6	2		V	N	1 301	1 077	315	10	4	5	1															
Z	J	170	112	57	4	1	-	-		Å	N	740	651	88	12	6	2	-															
Valgforbund: CVZ									Valgforbund: CVÅ																								
351 Fakse																	365 Møn																
I alt		7 113	6 092	2 988	78	25	17	3		I alt		6 788	5 613	1 694	56	13	17	4															
A	N	3 192	2 865	2 478	16	4	9	3		A	N	2 102	1 538	246	15	2	5	1															
C	J	330	247	74	10	2	1	-		B	N	1 073	999	710	10	2	3	1															
F	J	264	180	41	12	5	-	-		C	N	571	486	15	7	1	1	-															
L	N	270	238	73	8	1	-	-		F	J	539	378	78	4	1	1	-															
T	J	196	156	72	8	5	-	-		O	N	532	416	165	5	2	1	-															
V	N	876	645	154	9	4	2	-		V	N	1 936	1 761	480	14	5	6	2															
Z	J	134	72	-	1	-	-	-		Z	J	35	35	-	1	-	-	-															
Å	N	1 851	1 689	96	14	4	5	-		Valgforbund: COVZ																							
Valgforbund: CLVÅ;AT									367 Nakskov																								
I alt		4 007	3 307	687	38	9	15	3		I alt		8 757	7 558	2 292	60	14	19	4															
A	J	979	731	242	8	1	4	1		A	N	3 979	3 500	1 938	18	7	9	2															
C	N	486	403	70	5	1	2	-		C	N	799	678	42	7	1	2	-															
F	N	345	212	109	3	1	1	1		F	J	1 209	1 081	118	11	3	3	1															
T	N	291	249	73	4	2	1	-		I	N	263	241	-	3	-	-	-															
V	N	1 564	1 408	161	12	2	6	1		N	N	1 327	1 125	48	12	1	3	-															
Z	N	342	304	32	6	2	1	-		V	N	932	709	146	8	2	2	1															
Valgforbund: CV									Valgforbund: CV																								
355 Holeby																	369 Nykøbing Falster																
I alt		2 585	2 240	372	48	14	13	3		I alt		14 374	11 835	1 894	99	31	21	9															
A	J	926	762	152	16	5	5	2		A	N	3 765	2 873	526	20	5	6	3															
C	N	300	286	24	5	2	2	-		B	N	328	240	88	5	2	-	-															
F	J	47	33	-	1	-	-	-		C	N	1 595	1 327	323	16	6	2	1															
G	N	122	113	-	3	-	1	-		F	N	1 384	1 056	281	13	6	2	1															
L	N	445	422	36	8	3	2	-		N	N	4 917	4 677	274	22	6	8	4															
T	N	312	276	151	7	3	1	1		O	J	766	485	163	3	1	1	-															
V	N	364	297	9	7	1	2	-		V	N	1 431	1 057	211	17	4	2	-															
Z	N	69	51	-	1	-	-	-		Ø	J	188	120	28	3	1	-	-															
Valgforbund: FG;CLV									Valgforbund: CV;FØ																								
357 Holmegaard																	371 Nysted																
I alt		3 652	3 046	371	26	4	13	3		I alt		3 327	2 871	666	52	15	15	6															
A	J	1 941	1 663	196	12	2	7	2		A	N	1 003	827	163	9	2	5	2															
C	N	718	611	-	4	-	2	-		B	N	259	233	33	5	2	1	-															
V	N	993	772	175	10	2	4	1		C	N	199	164	56	6	3	1	-															
Valgforbund: CV									J									N	127	91	-	1	-	-	-								
359 Højreby																	373 Næstved																
I alt		2 411	2 082	818	26	9	15	7		I alt		24 474	19 423	4 953	98	33	21	7															
A	N	1 327	1 152	272	12	3	8	3		A	J	10 546	8 939	1 891	21	7	10	4															
C	N	299	259	189	6	2	2	2		B	N	567	396	-	4	-	-	-															
V	N	785	671	357	8	4	5	2		C	N	3 935	3 253	996	16	7	4	1															
Valgforbund: CV									D									N	177	84	-	3	-	-	-								
361 Langebæk																	375 Nykøbing																
I alt		3 711	3 126	527	44	11	15	1		I alt		2 156	1 649	1 078	11	6	2	1															
A	J	1 482	1 257	96	10	1	7	1		G	N	172	120	34	5	2	-	-															
C	N	461	404	77	6	1	2	-		O	N	1 196	537	-	1	-	1	-															
L	N	584	524	92	9	2	2	-		Q	N	279	196	46	4	1	-	-															
T	J	300	255	66	8	4	1	-		R	J	103	69	-	2	-	-	-															
V	N	680	518	46	7	1	3	-		V	N	4 617	3 690	770	19	6	4	1															
Z	J	94	68	50	3	1	-	-		Z	N	319	219	43	6	2	-	-															
Å	N	110	100	100	1	1	-	-		Ø	J	407	271	95	6	2	-	-															
Valgforbund: AT;CVZ									Valgforbund: BDQ;CVZ;FGØ																								

Tabel 1 (fortsat). Valgene til kommunalbestyrelserne den 18. nov. 1997 i de enkelte kommuner

Lis- te	Par- ti- liste	Gyldige stemmer				Kandidater				Lis- te	Par- ti- liste	Gyldige stemmer				Kandidater										
		I alt	Personlige		Opstillede		Valgte		I alt			Personlige		Opstillede		Valgte										
			I alt	Kv.	I alt	Kv.	I alt	Kv.				I alt	Kv.	I alt	Kv.	I alt	Kv.									
433 Glamsbjerg																										
I alt		3 454	2 934	578	52	15	15	3			445 Middelfart															
A	J	1 225	970	406	14	7	6	3			I alt	10 758	8 336	2 576	60	17	19	4								
B	N	283	243	-	7	-	1	-			A	N	4 075	3 240	587	22	6	7	1							
C	N	470	411	32	6	1	2	-			B	N	1 266	1 121	808	8	2	2	1							
O	J	116	66	-	1	-	-	-			C	N	1 237	959	44	7	1	2	-							
V1	N	1 121	1 014	118	14	6	5	-			F	N	1 035	759	636	7	5	2	1							
V2	N	225	220	22	8	1	1	-			J	J	223	214	-	1	-	-	-							
Z	N	14	10	-	2	-	-	-			O	N	772	432	145	3	1	1	-							
Valgforbund: CO								Valgforbund: AF;CJOV																		
435 Gudme																										
I alt		3 558	2 983	930	56	20	15	5			447 Munkebo															
A	N	717	498	143	7	3	4	1			I alt	3 056	2 532	770	32	10	13	5								
C	N	501	444	80	9	3	2	-			A	N	1 964	1 698	325	13	3	9	3							
G	N	132	117	3	7	1	-	-			C	J	129	91	16	7	2	-	-							
I	N	240	212	116	6	1	1	1			F	J	309	229	34	4	1	1	-							
P	N	42	38	-	1	-	-	-			G	N	161	142	142	2	2	-	-							
T	N	463	353	156	4	2	2	1			V	N	493	372	253	6	2	3	2							
V	N	1 161	1 044	338	16	7	5	2			Valgforbund: AF;CV															
Z	N	302	277	94	6	3	1	-			449 Nyborg															
Valgforbund: AT								Valgforbund: BCOVZ																		
437 Haarby																										
I alt		2 876	2 543	1 052	37	9	13	3			I alt	9 896	7 175	1 818	57	15	17	2								
A	N	709	530	37	8	1	4	-			A	N	4 171	3 089	588	15	4	8	1							
B	N	280	242	52	7	2	1	-			B	N	155	101	10	4	2	-	-							
C	N	508	479	28	9	2	2	-			C	N	1 052	725	35	9	1	2	-							
V	N	1 379	1 292	935	13	4	6	3			F	J	744	485	141	9	2	1	-							
Valgforbund: AB								Valgforbund: BCOVZ																		
439 Kerteminde																										
I alt		6 459	5 419	1 614	54	17	17	3			451 Nørre Aaby															
A	N	2 410	1 935	173	15	3	7	1			I alt	2 986	2 564	536	44	12	15	4								
B	N	315	245	211	7	5	-	-			A	N	915	735	205	9	2	5	2							
C	N	1 331	1 206	979	9	4	4	2			B	N	232	192	42	6	2	1	-							
F	N	756	595	111	11	3	2	-			O	J	215	168	-	6	-	1	-							
I	N	83	68	-	1	-	-	-			T	N	560	494	133	8	4	3	1							
V	N	1 564	1 370	140	11	2	4	-			V	N	1 064	975	156	15	4	5	1							
Valgforbund: AB;CV								Valgforbund: BCOVZ																		
441 Langeskov																										
I alt		3 453	2 700	468	44	14	15	2			461 Odense															
A	J	1 270	911	175	12	3	6	1			I alt	97 649	73 286	9 107	184	57	29	5								
C	N	989	884	27	8	1	5	1			A	J	40 469	32 536	2 576	24	6	13	2							
G	J	141	92	28	5	3	-	-			B	N	2 087	990	311	8	2	1	-							
L	N	182	161	105	6	3	-	-			C	N	18 300	15 718	701	32	13	6	1							
O	J	212	119	42	2	1	1	-			D	N	461	222	109	7	2	-	-							
V	N	659	533	91	11	3	3	-			E	N	100	59	-	1	-	-	-							
Valgforbund: COV								Valgforbund: BCOVZ																		
443 Marstal																										
I alt		2 192	2 013	432	50	15	11	1			461 Odense															
A	N	487	412	335	8	4	2	1			I alt	97 649	73 286	9 107	184	57	29	5								
C	N	551	518	6	10	1	3	-			A	J	40 469	32 536	2 576	24	6	13	2							
G	N	389	377	19	6	3	2	-			B	N	2 087	990	311	8	2	1	-							
L	N	90	86	20	7	3	-	-			C	N	18 300	15 718	701	32	13	6	1							
T	N	238	211	19	5	2	1	-			D	N	461	222	109	7	2	-	-							
V1	N	290	273	2	7	1	2	-			E	N	100	59	-	1	-	-	-							
V2	N	147	136	31	7	1	1	-			F	J	6 906	4 266	1 128	20	4	2	-							
Valgforbund: CV(2);GLV(1)								Valgforbund: BCOVZ																		

Tabel 1 (fortsat). Valgene til kommunalbestyrelserne den 18. nov. 1997 i de enkelte kommuner

Lis- te	Par- ti- liste	Gyldige stemmer				Kandidater				Lis- te	Par- ti- liste	Gyldige stemmer				Kandidater			
		I alt		Personlige		Opstillede		Valgte				I alt		Personlige		Opstillede		Valgte	
		I alt	Kv.	I alt	Kv.	I alt	Kv.	I alt	Kv.			I alt	Kv.	I alt	Kv.	I alt	Kv.	I alt	Kv.
471 Otterup								483 Sønderlø											
I alt		6 156	5 251	742	53	15	17	2	I alt		6 282	5 090	1 240	57	18	15	3		
A	N	2 275	1 852	351	15	4	7	2	A	N	2 409	1 976	533	10	3	6	2		
B	J	324	273	49	2	1	1	-	B	N	191	131	36	3	1	-	-		
C	N	139	86	-	2	-	-	-	C	N	584	464	110	8	3	1	-		
F	J	281	182	59	5	2	-	-	F	J	358	253	-	5	-	1	-		
N	N	499	420	139	6	3	1	-	O	J	341	176	51	5	3	1	-		
V	N	2 486	2 337	133	19	4	8	-	R	N	255	192	28	5	2	1	-		
Z	N	152	101	11	4	1	-	-	V	N	2 006	1 782	419	16	5	5	1		
Valgforbund: BF;CVZ								Z N 138 116 63 5 1 - -											
Valgforbund: BF;CVZ								Valgforbund: COVZ;BFR											
473 Ringe								485 Tommerup											
I alt		6 258	5 171	759	41	10	19	3	I alt		4 207	3 459	589	43	15	15	3		
A	N	1 731	1 276	156	12	3	5	-	A	N	1 995	1 733	316	14	5	8	3		
C	N	493	397	35	8	2	1	-	C	N	259	163	33	3	1	1	-		
F	J	624	477	76	4	1	2	-	F	J	472	328	113	9	4	1	-		
O	N	290	162	-	1	-	1	-	V	N	1 481	1 235	127	17	5	5	-		
V	N	3 120	2 859	492	16	4	10	3	Valgforbund: AF;CV										
Valgforbund: AF;CV								487 Tranekær											
475 Rudkøbing								489 Ullerlev											
I alt		4 008	3 554	448	52	15	17	5	I alt		2 894	2 366	291	56	12	13	2		
A	J	1 507	1 319	104	12	3	7	2	A	N	1 220	994	110	16	5	6	1		
B	J	98	66	45	3	2	-	-	B	N	63	37	22	3	1	-	-		
F	J	708	650	111	7	3	3	2	C	N	201	150	32	9	1	1	-		
L	N	68	65	-	1	-	-	-	L	N	364	300	69	11	4	1	-		
P	J	134	129	4	3	1	-	-	V	N	977	840	58	15	1	5	1		
T	J	43	42	-	4	1	-	-	Z	J	69	45	-	2	-	-	-		
V	N	999	881	55	11	2	5	-	Valgforbund: CVZ										
Å	N	451	402	129	11	3	2	1	491 Vissenbjerg										
Valgforbund: FT								493 Ærøskøbing											
477 Ryslinge								495 Ørbæk											
I alt		3 950	3 261	455	52	16	15	3	I alt		3 770	3 131	739	52	14	15	5		
A	N	1 154	922	190	11	5	5	2	A	N	1 051	783	222	9	2	5	2		
B	N	320	267	26	6	2	1	-	B	N	102	63	-	2	-	-	-		
C	N	240	160	27	4	1	1	-	C	N	211	163	52	6	2	-	-		
F	J	338	230	147	4	2	1	1	F	J	387	305	262	6	3	1	1		
I	N	708	660	42	12	4	2	-	V	N	108	-	-	-	-	-	-		
V	N	1 190	1 022	23	15	2	5	-	V1	N	1 023	994	64	12	2	5	1		
Valgforbund: AF;BCV								V2 N 662 633 118 11 3 3 1											
479 Svendborg								Z J 226 190 21 6 2 1 -											
I alt		22 720	17 261	2 926	99	29	21	5	Valgforbund: AB;CV										
A	N	7 648	6 000	1 183	21	6	7	1	493 Ærøskøbing										
B	N	1 134	871	56	9	2	1	-	I alt		2 360	2 120	221	26	9	15	1		
C	N	2 646	2 060	348	14	4	3	1	A	N	773	669	39	7	2	5	-		
F	J	1 567	935	381	8	4	1	-	C	N	230	208	15	3	1	1	-		
O	N	1 798	1 228	220	7	3	2	1	L	N	562	491	68	6	2	4	1		
T	J	1 804	1 515	332	8	4	2	1	V	N	795	752	99	10	4	5	-		
V	N	5 134	4 018	298	17	3	5	1	Valgforbund: AF;COV										
Z	N	189	103	17	8	2	-	-	493 Ærøskøbing										
Ø	J	800	531	91	7	1	-	-	I alt		2 360	2 120	221	26	9	15	1		
Valgforbund: COVZ;BTØ								A N 773 669 39 7 2 5 -											
481 Sydlangeland								C N 230 208 15 3 1 1 -											
I alt		2 497	2 246	356	28	9	13	3	L N 562 491 68 6 2 4 1										
A	N	481	383	61	6	1	3	1	V N 795 752 99 10 4 5 -										
B	N	254	238	20	5	2	1	-	Valgforbund: AF;COV										
C	J	111	101	-	2	-	-	-	495 Ørbæk										
T	N	1 069	998	59	8	2	6	1	I alt		3 770	3 131	739	52	14	15	5		
V	N	582	526	216	7	4	3	1	A	N	1 051	783	222	9	2	5	2		
Valgforbund: AB;CTV								B N 102 63 - 2 - - -											
								C N 211 163 52 6 2 - -											
								F J 387 305 262 6 3 1 1											
								V N 108 - - - - -											
								V1 N 1 023 994 64 12 2 5 1											
								V2 N 662 633 118 11 3 3 1											
								Z J 226 190 21 6 2 1 -											
								Valgforbund: ABF;CV(1-2)											
								Listeforbund: V(1-2)											

Tabel 1 (fortsat). Valgene til kommunalbestyrelserne den 18. nov. 1997 i de enkelte kommuner

Lis- te	Par- ti- liste	Gyldige stemmer				Kandidater				Lis- te	Par- ti- liste	Gyldige stemmer				Kandidater															
		I alt		Personlige		Opstillede		Valgte				I alt		Personlige		Opstillede		Valgte													
		I alt	Kv.	I alt	Kv.	I alt	Kv.	I alt	Kv.			I alt	Kv.	I alt	Kv.	I alt	Kv.	I alt	Kv.												
497 Årslev																511 Gram															
I alt		5 028	3 874	781	51	17	15	4	I alt		2 975	2 651	397	42	11	13	3														
A	J	1 831	1 373	271	11	5	6	3	A	N	691	555	196	8	4	4	2														
B	N	277	212	128	8	2	-	-	C	N	237	216	-	5	-	1	-														
C	J	350	204	38	7	3	1	-	F	J	117	90	11	4	1	-	-														
F	J	383	234	71	5	1	1	-	G	N	587	540	102	9	2	2	-														
R	J	420	375	53	6	3	1	-	O	N	216	178	-	3	-	1	-														
V	N	1 767	1 476	220	14	3	6	1	V	N	1 108	1 056	88	12	4	5	1														
Valgforbund: AF;CV									Valgforbund: CV;AF																						
499 Aarup																513 Gråsten															
I alt		2 894	2 469	458	38	11	15	4	I alt		3 998	3 531	281	45	10	13	2														
A	N	1 350	1 205	241	10	5	8	3	A	N	1 556	1 412	70	13	3	5	1														
B	N	207	185	14	4	1	1	-	C	N	425	362	44	6	2	1	-														
C	N	244	203	12	6	1	1	-	G	N	64	62	-	1	-	-	-														
O	N	258	191	35	6	1	1	-	Q	N	69	54	7	4	1	-	-														
V	N	704	572	124	8	2	4	1	S	N	239	212	19	4	1	1	-														
Å	N	131	113	32	4	1	-	-	T	N	548	472	141	6	3	2	1														
Valgforbund: CV									Valgforbund: VZ;QS																						
501 Augustenborg																515 Haderslev															
I alt		3 799	3 383	707	46	14	15	3	I alt		17 504	14 097	3 943	100	30	21	5														
A	N	1 457	1 288	332	15	5	6	2	A	J	5 813	4 729	760	16	5	8	2														
C	N	783	737	54	10	3	3	-	B	N	287	209	16	6	1	-	-														
L	N	596	534	174	9	2	2	1	C	N	2 625	2 269	293	11	4	3	-														
V	N	894	775	147	11	4	4	-	D	J	57	34	-	1	-	-	-														
Z	N	69	49	-	1	-	-	-	F	J	911	657	501	8	3	1	1														
Valgforbund: CV									Valgforbund: AB;COVZ;DIQ(1-2);S;FØ																						
503 Bov																517 Højer															
I alt		5 683	4 988	429	60	12	17	2	I alt		1 753	1 484	267	43	11	13	2														
A	N	2 114	1 861	69	12	2	6	-	A	N	388	310	31	8	1	3	1														
B	N	50	30	-	3	-	-	-	C	N	107	88	32	4	1	-	-														
C	N	982	898	123	10	3	3	1	L	N	328	264	88	7	2	3	1														
O	N	361	278	-	5	-	1	-	S	N	177	154	39	6	3	1	-														
Q	N	10	7	-	1	-	-	-	V	N	624	557	55	13	3	5	-														
S	J	195	149	36	4	2	-	-	Z	N	129	111	22	5	1	1	-														
T	N	197	162	-	4	-	1	-	519 Lundtoft																						
V	N	1 609	1 468	188	14	3	6	1	I alt		3 493	2 884	515	41	13	13	2														
Y	N	80	71	13	5	2	-	-	A	J	1 039	826	237	10	6	4	2														
Z	J	85	64	-	2	-	-	-	C	N	536	465	48	8	1	2	-														
Valgforbund: COVY;BQST									Valgforbund: VZ;CLS																						
505 Bredebro																509 Christiansfeld															
I alt		2 188	2 001	388	39	12	13	5	I alt		5 026	4 269	616	38	7	17	3														
A	N	855	791	25	9	2	6	1	A	N	1 496	1 244	110	9	1	5	1														
C	N	154	136	54	6	1	1	1	C	N	607	516	201	7	2	2	1														
N	N	273	238	114	6	1	1	1	F	J	512	446	36	5	1	2	-														
V	N	813	765	195	13	8	5	2	L	J	158	127	-	2	-	-	-														
Z	J	93	71	-	5	-	-	-	V	N	1 942	1 687	252	12	2	7	1														
Valgforbund: CV									Valgforbund: AF;CVZ																						

Tabel 1 (fortsat). Valgene til kommunalbestyrelserne den 18. nov. 1997 i de enkelte kommuner

Lis- te	Par- ti- liste	Gyldige stemmer				Kandidater				Lis- te	Par- ti- liste	Gyldige stemmer				Kandidater								
		I alt		Personlige		Opstillede		Valgte				I alt		Personlige		Opstillede		Valgte						
		I alt	Kv.	I alt	Kv.	I alt	Kv.	I alt	Kv.			I alt	Kv.	I alt	Kv.	I alt	Kv.	I alt	Kv.					
543 Vojens								559 Brørup																
I alt		9 531	8 270	1 344	75	19	21	4	I alt		3 361	2 956	386	33	7	13	3							
A N		3 890	3 397	407	24	6	9	2	A N		1 076	896	133	10	2	4	1							
B N		307	286	49	4	2	-	-	C N		439	384	21	7	1	2	-							
C N		612	519	74	9	2	1	-	V N		1 745	1 600	232	15	4	7	2							
G N		253	206	-	7	-	-	-	Z N		101	76	-	1	-	-	-							
O N		514	306	105	2	1	1	-	561 Esbjerg															
Q N		205	180	25	4	1	-	-	I alt		44 628	36 101	4 480	145	47	25	6							
V N		3 527	3 204	529	21	5	10	2	A J		17 153	13 545	1 428	25	7	11	3							
Z J		223	172	155	4	2	-	-	B J		892	560	183	13	4	-	-							
Valgforbund: COQVZ;AB								B C N									1 981	1 495	404	10	4	1	-	
545 Aabenraa								E N									77	68	-	1	-	-	-	
I alt		12 219	9 731	1 746	81	21	21	4	F J		2 852	2 004	395	13	6	1	-							
A N		4 396	3 585	551	17	5	9	2	I N		130	90	19	5	1	-	-							
B N		387	302	78	11	4	-	-	K J		90	72	13	5	2	-	-							
C N		943	724	170	8	2	1	-	L J		156	115	45	5	2	-	-							
D N		80	61	-	2	-	-	-	O N		1 836	1 251	348	9	2	1	-							
F J		905	692	588	11	3	1	1	P J		53	45	-	1	-	-	-							
O N		1 133	890	-	2	-	2	-	Q J		504	367	22	8	1	-	-							
S J		638	533	22	11	2	1	-	V N		17 342	15 329	1 360	26	8	11	3							
V N		2 948	2 242	311	13	3	6	1	Z N		580	434	28	9	1	-	-							
Z J		789	702	26	6	2	1	-	Ø J		982	726	235	15	9	-	-							
Valgforbund: AF;CV								Valgforbund: COVZ;AEFIKØ;BLQ																
551 Billund								563 Fanø																
I alt		4 323	3 747	747	35	8	13	3	I alt		2 108	1 908	735	52	19	11	4							
A N		1 027	889	414	8	3	3	2	A J		342	303	62	7	3	2	1							
C N		435	363	-	6	-	1	-	C N		528	493	133	9	4	3	1							
F N		47	33	-	1	-	-	-	E N		163	148	80	7	3	1	-							
L N		469	400	68	5	1	1	-	M J		406	361	307	5	2	2	1							
V N		2 264	2 007	247	13	3	8	1	T N		171	165	17	6	1	1	-							
Z N		81	55	18	2	1	-	-	V N		286	243	35	11	3	1	-							
Valgforbund: NP(1-3)T;AV(1);CV(2)								Valgforbund: AÄ;CV																
553 Blåbjerg								565 Grindsted																
I alt		3 746	3 346	683	47	10	11	2	I alt		9 494	8 721	1 774	77	20	19	6							
A N		332	223	70	7	3	1	-	A N		3 791	3 587	425	20	6	8	3							
C N		148	121	-	3	-	-	-	C N		318	246	144	6	1	-	-							
N N		476	436	92	4	1	2	1	F J		149	106	-	4	-	-	-							
P N		5	-	-	-	-	-	-	J N		871	812	589	9	3	2	2							
P1 N		132	118	-	3	-	-	-	Q N		377	327	43	7	2	1	-							
P2 N		337	322	7	5	1	2	-	T N		455	421	14	2	1	1	-							
P3 N		164	153	90	2	1	-	-	V N		2 596	2 403	507	19	5	6	1							
T N		229	206	-	4	-	-	-	Z N		542	487	10	5	1	1	-							
V1 N		1 118	1 048	75	11	2	3	-	Æ N		395	332	42	5	1	-	-							
V2 N		805	719	349	8	2	3	1	Valgforbund: AF;CQVZ;JÆ															
Valgforbund: NP(1-3)T;AV(1);CV(2)								567 Helle																
Listeforbund: P(1-3)	555 Blåvandshuk								I alt									4 606	4 074	583	39	7	15	3
		2 387	2 176	812	39	8	13	3	A N		956	788	175	8	2	3	1							
	A N	517	446	85	12	1	3	1	B N		113	89	61	2	1	-	-							
	C N	256	239	15	6	2	1	-	C N		477	412	-	7	-	1	-							
	L N	809	752	320	11	2	4	1	L N		188	147	-	5	-	-	-							
	V N	805	739	392	10	3	5	1	V N		2 872	2 638	347	17	4	11	2							
Valgforbund: CV								Valgforbund: AB;CV																
557 Bramming								569 Holsted																
I alt		6 789	5 752	1 140	48	13	17	4	I alt		3 799	3 474	786	49	10	15	3							
A N		1 473	1 121	393	9	4	4	1	A N		629	525	359	8	2	2	2							
B N		535	473	288	7	3	1	1	C N		309	284	18	6	1	1	-							
C N		450	343	47	6	1	1	-	L N		605	563	120	9	2	2	-							
V N		207	-	-	-	-	-	-	O N		347	275	54	5	3	1	-							
V1 N		1 752	1 665	176	10	2	5	1	V N		24	-	-	-	-	-	-							
V2 N		1 202	1 159	-	8	-	3	-	V1 N		289	268	-	5	-	1	-							
Ä J		1 170	991	236	8	3	3	1	V2 N		1 207	1 177	235	10	2	6	1							
Valgforbund: AÄ;CV(1-2)								V3 N									389	382	-	6	-	2	-	
Listeforbund: V(1-2)	Valgforbund: CV(1-3)								Listeforbund: V(1-3)															

Tabel 1 (fortsat). Valgene til kommunalbestyrelserne den 18. nov. 1997 i de enkelte kommuner

Lis- te	Par- ti- liste	Gyldige stemmer				Kandidater				Lis- te	Par- ti- liste	Gyldige stemmer				Kandidater															
		I alt	Personlige		Opstillede		Valgte		I alt			Personlige		Opstillede		Valgte															
			I alt	Kv.	I alt	Kv.	I alt	Kv.				I alt	Kv.	I alt	Kv.	I alt	Kv.														
571 Ribe																603 Børkop															
I alt		10 082	8 592	780	56	12	21	1	I alt		5 730	4 855	1 354	59	21	15	5														
A N		2 782	2 228	286	12	3	7	1	A N		1 709	1 445	221	12	4	5	1														
B N		196	121	-	3	-	-	-	B N		146	109	18	4	1	-	-														
C N		1 278	1 155	28	10	1	3	-	C N		372	303	61	5	2	1	-														
F J		843	612	263	10	5	2	-	F N		224	140	82	3	2	-	-														
H J		170	139	-	1	-	-	-	L N		794	764	479	9	3	2	1														
O N		341	253	99	2	1	-	-	N N		416	401	32	5	1	1	-														
V N		4 180	3 874	104	14	2	9	-	Q N		259	228	20	6	2	-	-														
Z N		119	88	-	2	-	-	-	V N		1 657	1 384	365	12	4	6	3														
Ø J		173	122	-	2	-	-	-	Z N		153	81	76	3	2	-	-														
Valgforbund: ABFHØ;COVZ								Valgforbund: AF;BL;QVZ																							
573 Varde																605 Egtved															
I alt		10 496	8 969	2 548	58	18	17	4	I alt		7 903	6 472	1 593	65	17	21	6														
A N		3 050	2 467	806	11	3	6	2	A N		1 826	1 377	400	14	4	5	2														
C N		1 552	1 402	1 238	8	3	2	1	B N		245	183	134	5	2	-	-														
F J		434	298	97	7	3	-	-	C N		716	599	119	5	1	2	-														
Q J		153	120	23	4	2	-	-	F J		390	248	193	5	3	1	1														
R J		92	74	33	7	2	-	-	O J		907	671	41	8	1	2	-														
V N		4 566	4 062	351	18	5	8	1	V N		3 735	3 334	661	25	5	11	3														
Z J		649	546	-	3	-	1	-	Z N		84	60	45	3	1	-	-														
Valgforbund: AFR;VZ;CQ								Valgforbund: COV;AF																							
575 Vejen																607 Fredericia															
I alt		8 266	6 951	1 969	67	15	21	6	I alt		25 034	20 369	5 141	111	36	21	7														
A N		2 412	2 009	378	15	3	6	1	A N		11 407	10 036	1 388	25	8	10	3														
B N		292	236	98	6	3	1	-	B N		428	279	67	13	4	-	-														
C J		545	426	71	6	1	1	-	C N		2 128	1 620	449	12	5	2	-														
D N		37	27	-	1	-	-	-	F J		2 366	2 042	1 502	13	6	2	1														
F N		539	426	192	5	2	1	1	G J		153	137	-	4	-	-	-														
L J		367	350	-	6	-	1	-	O J		1 578	776	172	7	2	1	-														
O J		449	301	267	2	1	1	1	Q J		377	287	43	6	2	-	-														
T N		423	397	5	6	1	1	-	V N		5 819	4 633	1 434	16	5	6	3														
V N		3 125	2 721	958	18	4	9	3	Z N		539	393	86	12	4	-	-														
Z N		77	58	-	2	-	-	-	Ø N		239	166	-	3	-	-	-														
Valgforbund: DV;BF;LT;CZ								Valgforbund: AB;COQVZ;FØ																							
577 Ølgod																609 Gedved															
I alt		6 170	5 695	857	58	18	17	3	I alt		5 299	4 335	1 558	47	14	15	5														
A N		638	508	76	6	1	1	-	A N		1 480	1 168	620	14	5	5	2														
J N		21	-	-	-	-	-	-	C J		380	303	31	4	1	1	-														
J1 N		934	911	147	5	3	3	1	O J		271	169	54	3	1	-	-														
J2 N		324	315	27	5	2	1	-	T J		387	299	89	5	1	1	-														
L N		4	-	-	-	-	-	-	V N		2 204	1 887	720	15	5	7	3														
L1 N		850	817	217	7	2	2	1	Å J		577	509	44	6	1	1	-														
L2 N		479	470	23	6	2	1	-	Valgforbund: AT																						
L3 N		568	530	104	6	2	2	-	611 Give																						
O N		110	75	-	1	-	-	-	I alt		7 495	6 671	1 113	84	22	21	4														
V N		2 111	1 953	255	17	5	7	1	A N		1 012	816	145	6	1	3	1														
Z N		131	116	8	5	1	-	-	C N		191	144	102	3	2	-	-														
Valgforbund: J(1-2)L(1-3);OVZ								Valgforbund: J(1-2)L(1-3);COQV																							
Listeforbund: L(1-3);J(1-2)								Listeforbund: J(1-2);L(1-3)																							
601 Brødstrup																															
I alt		4 732	4 018	919	45	12	15	4	A N		1 012	816	145	6	1	3	1														
A N		1 105	872	395	10	6	4	2	C N		191	144	102	3	2	-	-														
C N		152	111	26	3	1	-	-	E J		206	157	-	3	-	-	-														
L N		661	596	-	7	-	2	-	J N		8	-	-	-	-	-	-														
O N		567	453	-	5	-	2	-	J1 N		1 037	984	109	8	1	4	1														
T N		312	257	95	4	1	1	-	J2 N		473	454	36	6	1	1	-														
V N		1 935	1 729	403	16	4	6	2	L N		25	-	-	-	-	-	-														
Valgforbund: AT;CO								Valgforbund: J(1-2)L(1-3);COQV																							
Valgforbund: J(1-2)L(1-3);COQV								Listeforbund: J(1-2);L(1-3)																							

Tabel 1 (fortsat). Valgene til kommunalbestyrelserne den 18. nov. 1997 i de enkelte kommuner

Lis- te	Par- ti- liste	Gyldige stemmer				Kandidater				Lis- te	Par- ti- liste	Gyldige stemmer				Kandidater															
		I alt		Personlige		Opstillede		Valgte				I alt		Personlige		Opstillede		Valgte													
		I alt	Kv.	I alt	Kv.	I alt	Kv.	I alt	Kv.			I alt	Kv.	I alt	Kv.	I alt	Kv.	I alt	Kv.												
709 Hadsten																721 Midtdjurs															
I alt		6 178	5 035	1 576	57	13	17	5	I alt		4 297	3 541	338	48	7	15	1														
A	N	2 464	1 982	1 089	13	4	7	3	A	N	1 805	1 532	116	12	2	6	-														
B	N	155	114	18	5	1	-	-	C	J	364	327	27	6	1	1	-														
C	N	383	269	55	7	1	1	-	F	J	293	186	35	3	1	1	-														
E	N	67	62	-	1	-	-	-	J	N	401	370	15	8	1	2	-														
F	J	471	384	144	8	3	1	-	L	N	287	256	-	5	-	1	-														
M	N	430	375	32	7	1	1	-	O	J	195	109	-	1	-	-	-														
V	N	1 971	1 692	238	12	3	7	2	V	N	913	735	145	11	2	4	1														
Z	J	237	157	-	4	-	-	-	Z	N	39	26	-	2	-	-	-														
Valgforbund: AF;BCMNVZ								Valgforbund: AF;CJLOVZ																							
711 Hammel																723 Nørhald															
I alt		5 904	4 878	1 236	42	11	17	5	I alt		4 809	4 016	899	48	12	15	5														
A	N	2 792	2 378	180	14	2	9	2	A	N	1 859	1 499	280	11	3	7	2														
B	N	635	569	520	7	3	2	1	C	N	273	232	129	7	2	1	1														
C	N	538	455	65	4	1	1	-	F	J	215	160	42	4	1	-	-														
O	N	262	153	80	3	1	-	-	H	J	85	73	-	1	-	-	-														
V	N	1 596	1 263	372	11	3	5	2	O	N	224	129	68	2	1	-	-														
Z	J	81	60	19	3	1	-	-	V	N	2 062	1 858	380	19	5	7	2														
Valgforbund: AB;CV								Valgforbund: AF;CVZ																							
713 Hinnerup																725 Nørre Djurs															
I alt		6 197	4 872	863	64	17	17	4	I alt		4 320	3 653	735	48	17	17	2														
A	N	1 847	1 323	368	14	5	6	2	A	N	1 323	1 084	143	11	4	6	-														
B	N	247	206	40	5	1	-	-	C	N	240	187	-	6	-	1	-														
C	J	466	386	40	7	1	1	-	M	N	180	161	91	4	1	-	-														
F	J	387	252	214	6	4	1	1	N	N	508	417	194	7	4	2	1														
O	N	220	116	-	1	-	-	-	O	N	194	126	-	1	-	1	-														
Q	N	91	68	-	3	-	-	-	V	N	1 509	1 339	229	14	5	6	1														
T	J	520	394	80	11	3	1	-	Z	N	366	339	78	5	3	1	-														
V	N	2 320	2 046	108	15	2	8	1	Valgforbund: AN;COZ																						
Z	J	99	81	13	2	1	-	-																							
Valgforbund: AFT;COQVZ																															
715 Hørning																727 Odder															
I alt		4 341	3 611	674	36	10	13	4	I alt		11 301	9 019	2 325	79	25	19	5														
A	N	2 146	1 895	295	9	4	7	4	A	J	3 788	2 994	960	14	4	7	3														
C	N	484	405	90	9	2	1	-	B	N	348	263	175	11	3	-	-														
F	J	350	253	96	3	1	1	-	C	N	1 807	1 532	72	9	1	3	-														
V	N	1 246	989	193	13	3	4	-	F	J	683	442	135	6	2	1	-														
Z	J	115	69	-	2	-	-	-	H	N	742	628	221	10	5	1	-														
Valgforbund: AF;CVZ								Valgforbund: AF;COV																							
717 Langå																729 Purhus															
I alt		4 655	3 731	736	56	14	17	4	I alt		4 654	3 911	707	59	16	15	3														
A	N	2 176	1 796	305	15	4	8	2	A	N	2 236	1 909	420	18	7	8	2														
C	N	320	234	24	4	1	1	-	C	N	699	638	59	11	3	2	-														
L	N	337	282	189	7	4	1	1	L	N	230	193	46	7	2	-	-														
O	N	371	272	74	8	3	1	-	O	J	179	82	-	1	-	-	-														
T	J	253	210	-	1	-	1	-	V	N	1 237	1 045	172	18	3	5	1														
V	N	1 125	886	144	17	2	5	1	Z	J	73	44	10	4	1	-	-														
Z	N	73	51	-	4	-	-	-	Valgforbund: AL;CV																						
Valgforbund: AT;COVZ																															
719 Mariager																															
I alt		4 431	3 922	560	41	8	15	4																							
A	N	1 620	1 435	129	12	3	6	1																							
C	N	644	594	62	6	1	2	1																							
I	N	691	614	205	8	1	2	1																							
T	N	351	289	-	5	-	1	-																							
V	N	1 125	990	164	10	3	4	1																							
Valgforbund: AT;CIV																															

Tabel 1 (fortsat). Valgene til kommunalbestyrelserne den 18. nov. 1997 i de enkelte kommuner

Lis- te	Par- ti- liste	Gyldige stemmer				Kandidater				Lis- te	Par- ti- liste	Gyldige stemmer				Kandidater															
		I alt		Personlige		Opstillede		Valgte				I alt		Personlige		Opstillede		Valgte													
		I alt	Kv.	I alt	Kv.	I alt	Kv.	I alt	Kv.			I alt	Kv.	I alt	Kv.	I alt	Kv.	I alt	Kv.												
751 Århus																769 Karup															
I alt		155 036	110 094	38 597	245	76	31	13			I alt		3 960	3 536	246	40	10	15	2												
A	N	63 992	52 456	16 035	30	9	13	6			A	N	1 525	1 338	98	10	2	6	1												
B	N	6 760	3 444	812	32	8	1	-			C	N	321	277	54	6	2	1	-												
C	N	13 364	8 578	2 543	31	9	3	1			O	N	611	556	10	7	1	2	-												
D	N	988	477	276	5	1	-	-			Q	N	199	173	35	7	3	-	-												
F	J	16 074	8 930	4 569	34	13	4	2			V	N	1 304	1 192	49	10	2	6	1												
G	N	1 106	524	440	5	3	-	-			Valgforbund: COQV																				
I	N	741	589	-	1	-	-	-			771 Kjellerup																				
J	J	458	308	-	3	-	-	-			I alt		7 510	6 492	1 029	58	12	17	3												
K	J	434	338	189	4	1	-	-			A	N	2 682	2 341	576	11	3	7	2												
L	N	49	29	-	1	-	-	-			B	N	231	182	14	6	1	-	-												
M	J	1 104	940	17	9	1	-	-			C	N	505	434	42	9	3	1	-												
N	N	185	102	-	2	-	-	-			V	N	2 669	2 332	295	20	3	6	1												
O	N	10 809	6 531	5 891	7	4	2	2			Z	N	214	167	-	3	-	-	-												
P	N	63	51	-	1	-	-	-			Å	N	1 209	1 036	102	9	2	3	-												
Q	N	1 560	900	290	14	2	-	-			Valgforbund: AB;CZ																				
T	J	100	62	-	1	-	-	-			773 Morsø																				
V	N	29 017	20 905	5 616	21	5	7	2			I alt		13 714	12 450	2 923	66	16	21	6												
Z	N	1 085	591	323	9	3	-	-			A	N	4 653	4 113	506	20	7	8	3												
Ø	J	7 147	4 339	1 596	35	17	1	-			B	N	225	168	18	6	1	-	-												
Valgforbund: BM;CDOQVZ;FGKØ																Valgforbund: CIQVZ;ABF															
761 Bjerringbro																775 Møldrup															
I alt		7 364	6 310	1 483	60	14	19	7			I alt		4 335	3 724	812	65	17	15	3												
A	N	2 628	2 297	170	13	3	8	2			A	N	891	642	205	7	2	4	1												
B	J	294	226	-	6	-	-	-			B	N	160	139	53	4	2	-	-												
C	J	666	572	511	9	3	2	2			C	N	370	329	65	8	2	1	-												
F	J	243	162	67	3	1	-	-			L	N	404	352	44	12	3	1	-												
J	N	493	457	71	7	2	1	-			M	N	245	243	21	6	2	1	-												
Q	N	463	408	318	8	2	1	1			N	N	335	298	61	6	1	1	-												
V	N	2 577	2 188	346	14	3	7	2			V	N	1 731	1 553	363	19	5	7	2												
Valgforbund: ABF;CJQV																Valgforbund: LMN;AB;CVZ															
763 Fjends																777 Sallingsund															
I alt		4 413	3 909	1 225	52	16	15	5			I alt		3 602	3 285	862	49	13	15	5												
A	N	1 093	944	65	17	2	4	-			A	N	1 106	992	337	13	4	5	2												
B	N	633	562	290	8	4	2	1			B	N	199	178	28	6	2	1	-												
C	N	207	170	-	2	-	-	-			C	N	287	271	41	6	1	1	-												
F	N	371	328	312	7	5	1	1			G	N	229	216	83	4	1	1	-												
V	N	1 950	1 793	558	14	5	8	3			N	N	136	128	-	4	-	-	-												
Z	N	159	112	-	4	-	-	-			O	N	309	283	-	1	-	1	-												
Valgforbund: ABF;CVZ																Valgforbund: AB;CVZ;GN															
765 Hanstholm																779 Skive															
I alt		3 116	2 919	936	46	17	13	3			I alt		15 020	12 500	2 867	81	20	21	4												
A	J	872	790	162	9	4	3	1			A	N	5 407	4 718	1 469	15	2	8	1												
C	N	600	580	534	6	3	3	2			B	N	907	729	116	12	2	1	-												
H	N	139	128	22	6	2	-	-			C	N	2 481	2 164	472	11	4	4	1												
I	N	176	164	4	4	1	1	-			D	J	66	39	-	1	-	-	-												
L	N	347	340	-	3	-	2	-			F	N	1 233	993	191	12	4	1	-												
M	N	38	36	-	1	-	-	-			O	N	1 336	1 096	135	9	3	2	1												
N	N	227	223	70	3	1	1	-			T	J	103	79	-	1	-	-	-												
V1	N	504	453	116	8	4	2	-			V	N	3 344	2 585	465	16	4	5	1												
V2	N	213	205	28	6	2	1	-			Z	N	143	97	19	4	1	-	-												
Valgforbund: CV(1-2);HILN																Valgforbund: CDOV															
Listeforbund: V(1-2)																															
767 Hvorslev																															
I alt		3 399	2 752	993	45	13	15	3																							
A	N	1 156	950	800	11	4	6	3																							
C	N	322	265	20	8	2	1	-																							
F	J	100	73	32	2	1	-	-																							
L	N	171	119	40	4	2	-	-																							
T	N	310	265	49	5	2	1	-																							
V	N	1 340	1 080	52	15	2	7	-																							
Valgforbund: AF;CV																															

Tabel 1 (fortsat). Valgene til kommunalbestyrelserne den 18. nov. 1997 i de enkelte kommuner

Lis- te	Par- ti- liste	Gyldige stemmer				Kandidater				Lis- te	Par- ti- liste	Gyldige stemmer				Kandidater			
		I alt	Personlige		Opstillede		Valgte		I alt			Personlige		Opstillede		Valgte			
			I alt	Kv.	I alt	Kv.	I alt	Kv.				I alt	Kv.	I alt	Kv.	I alt	Kv.		
781 Spøttrup																			
I alt		4 513	4 069	981	47	7	17	3											
A	N	1 273	1 100	296	11	3	5	2											
B	N	1 292	1 245	47	10	2	5	-											
C	N	152	118	10	6	1	-	-											
F	N	311	250	-	5	-	1	-											
V	N	1 485	1 356	628	15	1	6	1											
Valgforbund: BF																			
783 Sundsøre																			
I alt		3 838	3 405	645	49	16	15	2											
A	N	895	693	230	10	3	4	2											
B	N	384	351	-	5	-	1	-											
F	N	212	180	59	5	3	1	-											
J	N	163	157	64	4	2	1	-											
N	N	131	112	112	4	4	-	-											
V	N	1 745	1 630	142	12	2	7	-											
Z	N	222	198	23	5	1	1	-											
Å	N	86	84	15	4	1	-	-											
Valgforbund: ABF;JÅ																			
785 Sydthy																			
I alt		6 545	6 058	781	52	13	19	2											
A	N	1 485	1 348	247	10	3	4	1											
C	N	1 163	1 117	92	10	2	4	-											
F	N	336	286	89	5	2	1	-											
Q	N	295	236	33	5	1	-	-											
V	N	2 466	2 321	320	16	5	8	1											
Z	N	800	750	-	6	-	2	-											
Valgforbund: CV																			
787 Thisted																			
I alt		15 545	13 660	3 942	78	19	21	5											
A	N	4 688	4 092	946	15	4	7	2											
B	N	413	348	222	5	1	-	-											
C	N	2 467	2 298	1 650	7	1	3	1											
F	J	479	353	87	10	5	1	-											
H	J	273	228	-	1	-	-	-											
Q	N	781	667	15	10	1	1	-											
T	N	1 297	1 070	208	11	4	1	-											
V	N	4 322	3 927	814	13	3	7	2											
Z	N	825	677	-	6	-	1	-											
Valgforbund: BF;CQV																			
789 Tjele																			
I alt		4 672	4 024	1 471	40	7	15	5											
A	N	1 387	1 080	372	10	2	4	1											
C	N	412	362	277	6	1	1	1											
O	J	134	74	-	1	-	-	-											
V	N	2 581	2 389	822	19	4	10	3											
Z	N	158	119	-	4	-	-	-											
Valgforbund: CVZ																			
791 Viborg																			
I alt		22 676	18 655	3 022	90	24	21	6											
A	J	9 287	7 936	873	18	6	9	3											
B	N	494	309	112	8	3	-	-											
C	N	2 004	1 623	65	10	2	2	-											
D	N	151	105	19	4	1	-	-											
F	J	1 339	905	218	8	1	1	-											
O	N	1 200	821	572	2	1	1	1											
Q	J	221	138	-	4	-	-	-											
V	N	7 029	6 015	742	25	9	8	2											
Z	N	342	285	-	5	-	-	-											
Å	N	609	518	421	6	1	-	-											
Valgforbund: AB;CDOQVZ																			
793 Aalestrup																			
I alt		4 112	3 716	678	41	8	15	5											
A	N	887	728	101	8	2	3	1											
G	N	248	208	-	5	-	1	-											
L	N	698	631	170	8	2	2	1											
M	N	258	236	-	4	-	1	-											
V	N	2 021	1 913	407	16	4	8	3											
Valgforbund: GLM																			
801 Arden																			
I alt		4 571	4 229	665	63	17	15	2											
A	N	1 959	1 862	428	15	6	7	2											
C	N	168	145	49	3	1	-	-											
J	N	409	341	78	6	2	1	-											
L	N	13	-	-	-	-	-	-											
L1	N	234	224	56	6	2	1	-											
L2	N	158	150	3	6	1	1	-											
L3	N	151	150	7	5	1	-	-											
V	N	1 237	1 146	33	12	2	5	-											
Z	N	242	211	11	10	2	-	-											
Valgforbund: AJ;CV																			
Listeforbund: L(1-3)																			
803 Brovst																			
I alt		4 631	4 105	1 050	87	15	17	6											
A	N	1 234	1 015	294	15	3	5	2											
B	N	185	154	-	3	-	1	-											
C	N	116	88	-	4	-	-	-											
G	J	69	55	-	4	-	-	-											
L	N	4	-	-	-	-	-	-											
L1	N	291	284	233	8	2	2	1											
L2	N	283	247	144	10	2	1	1											
N	N	95	92	8	4	2	-	-											
Q	N	137	101	-	5	-	-	-											
T	N	1 022	991	278	13	3	4	2											
V	N	997	904	93	17	3	4	-											
Z	N	198	174	-	4	-	-	-											
Valgforbund: AG;VZ;BCL(1-2)Q																			
Listeforbund: L(1-2)																			
805 Brønderslev																			
I alt		10 820	9 616	4 028	59	13	21	3											
A	N	4 215	3 765	2 848	18	3	9	1											
B	N	149	107	-	4	-	-	-											
C	N	587	515	136	5	1	1	-											
D	N	31	19	-	1	-	-	-											
F	N	1 175	1 087	179	5	2	2	1											
O	N	437	321	-	4	-	-	-											
V	N	189	-	-	-	-	-	-											
V1	N	2 434	2 332	603	9	3	6	1											
V2	N	1 398	1 333	177	9	3	3	-											
Z	J	205	137	85	4	1	-	-											
Valgforbund: AF;OV(1-2)Z;BC																			
Listeforbund: V(1-2)																			
807 Dronninglund																			
I alt		8 531	7 448	1 208	82	22	21	4											
A	N	2 505	2 117	299	17	5	7	2											
C	N	26	-	-	-	-	-	-											
C1	N	334	323	-	3	-	1	-											
C2	N	74	74	-	3	-	-	-											
E	J	44	30	-	1	-	-	-											
F	N	518	405	58	8	4	1	-											
H	N	90	80	-	1	-	-	-											
J	N	1 164	1 044	130	12	3	3	-											
Q	J	218	169	55	5	2	-	-											
V	N	3 186	2 919	652	24	7	8	2											
Z	N	372	287	14	8	1	1	-											
Valgforbund: AF;JQ;C(1-2)HVZ																			
Listeforbund: C(1-2)																			

Tabel 1 (fortsat). Valgene til kommunalbestyrelserne den 18. nov. 1997 i de enkelte kommuner

Lis- te	Par- ti- liste	Gyldige stemmer			Kandidater				Lis- te	Par- ti- liste	Gyldige stemmer			Kandidater			
		I alt	Personlige		Opstillede		Valgte				I alt	Personlige		Opstillede		Valgte	
			I alt	Kv.	I alt	Kv.	I alt	Kv.				I alt	Kv.	I alt	Kv.	I alt	Kv.
851 Aalborg								861 Aars									
I alt		81 174	61 305	14 387	163	49	31	10	I alt		6 667	5 751	969	38	9	19	4
A	N	35 182	29 341	3 866	26	6	16	4	A	N	2 188	1 813	457	12	4	6	2
B	N	2 798	1 784	673	16	7	1	-	C	N	842	769	22	6	1	2	-
C	N	9 529	7 532	1 509	20	4	4	1	O	J	251	168	-	1	-	-	-
D	N	489	246	206	3	2	-	-	V	N	3 095	2 764	452	15	3	10	2
F	N	6 467	4 048	1 543	23	7	2	1	Z	N	291	237	38	4	1	1	-
I	N	1 817	1 338	337	4	1	-	-	Valgforbund: COVZ								
J	N	80	59	26	4	1	-	-									
N	N	626	551	20	14	1	-	-									
O	N	4 108	2 378	1 550	6	1	1	1									
Q	J	1 308	945	267	12	5	-	-									
V	N	15 468	10 942	2 585	24	7	7	3									
Z	N	1 593	997	661	5	1	-	-									
Ø	J	1 709	1 144	1 144	6	6	-	-									
Valgforbund: BDQ;AFNØ;COVZ																	

Tabel 2. Valgene til amtsrådene den 18. november 1997 i de enkelte amter

Lis- te	Par- ti- liste	Gyldige stemmer			Kandidater				Lis- te	Par- ti- liste	Gyldige stemmer				Kandidater			
		I alt	Personlige		Opstillede	Valgte		I alt			Personlige		Opstillede	Valgte				
		I alt	Kv.	I alt		Kv.	I alt	Kv.			I alt	Kv.		I alt	Kv.	I alt	Kv.	I alt
Hele landet								Frederiksborg Amt										
I alt		2 490 028	1 638 008	450 447	2 711	749	374	109	I alt		193 455	123 155	50 107	158	49	21	5	
A		838 369	542 094	137 607	350	110	136	36	A N		53 967	35 914	15 043	14	3	6	1	
B		113 687	77 787	44 889	334	106	15	8	B J		7 549	4 332	1 443	25	8	1	-	
C		284 908	184 687	55 074	275	60	39	13	C N		44 407	32 000	20 129	24	8	5	2	
C1		2 688	2 488	1 390	5	2	1	1	D N		2 553	1 396	717	10	4	-	-	
C2		2 378	2 192	-	3	-	-	-	F J		17 448	9 474	3 452	16	7	2	1	
C3		1 589	1 507	-	5	-	-	-	O N		12 709	6 150	1 427	12	3	1	-	
C4		1 907	1 774	-	4	-	-	-	Q N		2 165	1 311	527	15	3	-	-	
D		24 362	14 639	7 802	106	30	-	-	V N		45 165	28 633	5 886	23	8	6	1	
E		2 227	1 338	329	33	7	-	-	Z N		2 174	1 243	632	12	3	-	-	
F		181 367	100 269	48 931	247	83	25	13	Ø J		5 318	2 702	851	7	2	-	-	
G		5 033	2 487	2 110	8	5	-	-	Valgforbund: AFØ;BCDQ;OVZ									
H		5 601	3 196	131	33	10	-	-	Roskilde Amt									
I		6 891	4 345	1 118	16	9	-	-	I alt		123 907	72 213	22 404	151	43	23	8	
J		1 608	1 314	83	22	6	-	-	A J		35 980	19 722	9 181	21	7	7	3	
K		1 588	1 149	199	13	5	-	-	B N		5 292	3 074	1 790	20	9	1	1	
L		12 515	11 445	2 301	40	12	2	-	C N		12 196	6 981	1 058	17	2	2	-	
M		4 116	2 732	502	16	5	-	-	D N		1 595	968	282	5	1	-	-	
N		608	351	102	4	1	-	-	F J		11 576	6 252	2 282	18	4	2	1	
O		163 483	88 062	34 829	169	48	21	7	H N		861	528	-	1	-	-	-	
P		1 126	662	286	8	3	-	-	O J		12 010	6 354	616	9	1	2	-	
Q		35 252	22 361	5 393	166	40	1	-	Q N		1 244	857	415	12	3	-	-	
Q1		3 557	3 372	550	6	2	1	-	U J		163	89	-	2	-	-	-	
Q2		2 091	1 902	374	7	2	-	-	V J		38 671	24 990	6 058	27	11	9	3	
Q3		1 580	1 483	47	6	1	-	-	Z N		1 392	848	113	9	1	-	-	
Q4		939	836	290	6	1	-	-	Ø J		2 927	1 550	609	10	4	-	-	
R		75	38	-	3	-	-	-	Valgforbund: AFØ;BQ;CDOVZ									
S		4 538	3 779	241	23	2	1	-	Vestsjællands Amt									
T		17 130	14 676	1 046	37	7	2	-	I alt		152 703	96 554	29 345	185	54	29	10	
U		645	487	50	6	1	-	-	A J		53 733	34 365	10 257	20	9	11	5	
V		612 770	429 631	77 493	322	86	114	27	B N		8 338	5 882	2 624	23	9	2	1	
V1		13 702	12 737	4 783	5	2	3	1	C N		15 960	9 400	1 164	23	3	3	1	
V2		17 932	17 125	1 060	6	2	3	-	D N		4 332	3 798	3 466	9	4	-	-	
V3		9 564	9 151	2 605	5	2	2	1	E N		354	197	37	6	1	-	-	
V4		11 889	11 209	1 381	7	1	2	-	F J		10 748	5 483	4 131	10	5	2	1	
Z		43 072	29 378	4 045	210	40	2	-	I N		174	73	-	1	-	-	-	
Z1		2 379	2 307	-	6	-	1	-	L N		5 548	5 194	1 143	12	5	1	-	
Z2		393	366	-	3	-	-	-	O J		10 705	5 246	2 824	12	5	2	1	
Z3		396	376	99	4	1	-	-	Q N		1 221	738	169	11	1	-	-	
Z4		735	677	-	6	-	-	-	U J		482	398	50	4	1	-	-	
Z5		188	168	-	4	-	-	-	V N		35 742	22 797	2 497	26	4	8	1	
Ø		51 610	28 305	11 856	162	52	2	1	Z N		2 349	1 334	262	17	4	-	-	
Å		3 540	3 126	1 451	20	5	1	1	Ø N		3 017	1 649	721	11	3	-	-	
Københavns Amt								Valgforbund: AFØ;BLQ;CDOVZ										
I alt		317 100	171 975	73 639	266	85	31	10	Storstrøms Amt									
A	J	102 180	60 174	32 554	35	12	11	2	I alt		141 811	96 271	30 550	193	56	31	13	
B	N	16 555	9 959	3 748	34	12	2	-	A J		55 771	37 390	10 105	30	11	13	3	
C	N	60 407	32 559	9 805	22	5	6	3	B N		6 249	4 551	2 902	29	7	1	1	
D	N	4 953	2 566	1 238	13	6	-	-	C N		17 082	12 336	3 836	30	10	4	2	
E	N	921	563	179	13	4	-	-	D N		897	347	-	4	-	-	-	
F	J	26 280	12 115	6 259	17	5	2	1	F J		10 783	6 315	2 813	26	8	3	2	
G	N	2 333	1 100	874	2	1	-	-	L N		2 337	2 035	366	10	2	-	-	
H	N	1 898	911	-	3	-	-	-	O N		7 897	4 047	1 587	12	3	2	1	
J	J	297	200	31	11	3	-	-	Q N		917	501	97	6	2	-	-	
K	J	822	555	153	9	4	-	-	V N		34 753	25 703	7 974	22	8	8	4	
M	N	481	308	173	5	2	-	-	Z N		2 090	1 283	206	11	2	-	-	
O	J	30 671	14 904	7 399	20	10	3	1	Ø J		3 035	1 763	664	13	3	-	-	
P	J	1 126	662	286	8	3	-	-	Valgforbund: CDQV;FØ;OZ									
Q	J	2 170	1 203	298	12	4	-	-	Københavns Amt									
T	J	1 105	777	-	11	-	-	-	I alt		52 073	25 897	6 821	18	4	6	2	
V	N	52 073	25 897	6 821	18	4	6	2	Z N		2 642	1 415	303	11	2	-	-	
Z	N	2 642	1 415	303	11	2	-	-	Ø J		9 636	5 688	3 453	17	6	1	1	
Ø	J	9 636	5 688	3 453	17	6	1	1	Å N		550	419	65	5	2	-	-	
Å	N	550	419	65	5	2	-	-	Valgforbund: AE;BDGQ;COVZ;FKMØ;HJ									

Tabel 2 (fortsat). Valgene til amtsrådene den 18. november 1997 i de enkelte amter

Lis- te	Par- ti- liste	Gyldige stemmer				Kandidater				Lis- te	Par- ti- liste	Gyldige stemmer				Kandidater															
		I alt		Personlige		Opstillede		Valgte				I alt		Personlige		Opstillede		Valgte													
		I alt	Kv.	I alt	Kv.	I alt	Kv.	I alt	Kv.			I alt	Kv.	I alt	Kv.	I alt	Kv.	I alt	Kv.												
Bornholms Amt																Vejle Amt															
I alt		25 826	20 992	7 787	128	36	17	6			I alt		174 468	116 482	26 686	205	56	31	10												
A	N	8 629	6 507	4 820	11	4	6	2			A	J	59 512	40 948	8 482	34	10	11	5												
B	N	368	265	68	11	3	-	-			B	N	4 885	2 911	1 196	24	7	1	1												
C	J	839	626	-	10	-	-	-			C	N	14 384	9 004	2 495	18	4	3	1												
F	J	1 146	698	119	5	1	1	-			D	N	1 213	643	203	12	3	-	-												
H	J	256	196	21	21	8	-	-			F	J	11 309	5 846	4 320	15	7	2	1												
J	J	668	561	52	10	3	-	-			L	N	4 082	3 863	715	10	3	1	-												
O	N	850	552	70	9	3	-	-			O	N	14 266	8 154	2 708	18	3	2	1												
Q	J	1 425	1 128	66	11	4	1	-			Q	N	3 809	2 466	443	17	5	-	-												
V	N	9 195	8 349	1 237	18	6	8	3			V	N	55 938	39 477	5 498	33	8	11	1												
Z	N	213	143	18	9	1	-	-			Z	N	2 600	1 680	396	16	4	-	-												
Ø	N	359	230	41	5	1	-	-			Ø	J	2 470	1 490	230	8	2	-	-												
Å	N	1 878	1 737	1 275	8	2	1	1			Valgforbund: AFØ;BDLQ;COVZ																				
Valgforbund: BCQ;JOVZ;FØ																															
Fyns Amt																Ringkøbing Amt															
I alt		251 578	155 522	46 776	207	54	31	10			I alt		142 282	108 587	19 050	155	38	21	4												
A	J	90 568	51 583	10 870	28	8	13	4			A	J	32 215	21 001	2 588	18	5	6	-												
B	N	19 240	15 565	13 429	20	4	2	1			B	N	4 005	2 750	242	14	3	-	-												
C	N	31 305	21 548	4 072	26	6	4	1			C	N	2 017	-	-	-	-	-	-												
D	N	1 773	1 056	190	9	2	-	-			C1	N	2 688	2 488	1 390	5	2	1	1												
F	J	18 736	9 550	5 464	20	5	2	2			C2	N	2 378	2 192	-	3	-	-	-												
H	N	1 416	777	110	7	2	-	-			C3	N	1 589	1 507	-	5	-	-	-												
I	N	3 116	1 778	592	10	8	-	-			C4	N	1 907	1 774	-	4	-	-	-												
M	N	3 635	2 424	329	11	3	-	-			D	N	851	510	152	10	3	-	-												
O	J	18 386	10 694	894	15	2	2	-			F	J	13 696	11 810	2 218	11	5	2	1												
Q	N	1 641	858	198	10	1	-	-			O	N	5 353	2 737	838	8	2	1	-												
R	N	75	38	-	3	-	-	-			Q	N	1 808	-	-	-	-	-	-												
V	N	52 667	35 127	8 994	25	6	8	2			Q1	N	3 557	3 372	550	6	2	1	-												
Z	N	2 234	1 245	612	14	4	-	-			Q2	N	2 091	1 902	374	7	2	-	-												
Ø	J	6 786	3 279	1 022	9	3	-	-			Q3	N	1 580	1 483	47	6	1	-	-												
Valgforbund: AFØ;BCOV;DMQR																															
Sønderjyllands Amt																Århus Amt															
I alt		138 466	103 643	21 417	210	52	29	7			I alt		337 479	211 260	48 211	287	80	31	10												
A	N	39 674	25 936	6 477	26	12	10	2			A	J	133 282	82 334	8 912	34	7	13	3												
B	N	3 176	2 016	555	26	7	-	-			B	N	14 595	8 058	6 004	30	10	1	1												
C	N	10 499	7 235	4 466	21	5	2	2			C	N	30 756	19 055	5 219	23	7	3	1												
D	N	532	287	-	6	-	-	-			D	N	2 382	1 106	644	7	1	-	-												
F	J	5 977	3 769	1 054	26	7	1	-			E	N	554	323	113	7	2	-	-												
O	N	8 250	5 090	4 042	7	3	1	1			F	J	26 884	12 079	7 913	35	11	2	1												
Q	N	3 043	2 324	248	10	2	-	-			G	N	2 700	1 387	1 236	6	4	-	-												
S	N	4 538	3 779	241	23	2	1	-			H	N	1 170	784	-	1	-	-	-												
T	N	7 306	5 507	584	13	4	1	-			K	J	766	594	46	4	1	-	-												
V	N	49 596	43 440	3 540	24	7	12	2			N	N	608	351	102	4	1	-	-												
Z	N	4 905	3 785	210	22	3	1	-			O	N	20 638	11 305	8 127	13	4	2	2												
Ø	N	970	475	-	6	-	-	-			Q	N	3 929	2 265	1 048	19	5	-	-												
Valgforbund: AB;CV;DQS;FØ																															
Ribe Amt																Valgforbund: C(1-4);V(1-4);DQ(1-4);FØ;AB;OZ															
I alt		116 002	82 368	20 551	148	41	21	4			I alt		142 282	108 587	19 050	155	38	21	4												
A	J	34 317	21 387	6 226	19	7	6	1			V1	N	13 702	12 737	4 783	5	2	3	1												
B	N	5 342	4 142	1 048	25	8	1	-			V2	N	17 932	17 125	1 060	6	2	3	-												
C	N	10 554	7 980	959	18	3	2	-			V3	N	9 564	9 151	2 605	5	2	2	1												
D	N	660	402	-	4	-	-	-			V4	N	11 889	11 209	1 381	7	1	2	-												
F	J	5 879	3 212	2 147	12	5	1	1			Z	N	4 623	3 502	321	24	3	-	-												
L	J	548	353	77	8	2	-	-			Ø	N	821	501	211	5	2	-	-												
O	N	5 287	3 187	954	10	3	1	-			Valgforbund: C(1-4);Q(1-4);V(1-4)																				
Q	N	2 428	1 800	663	9	2	-	-			Århus Amt																				
V	N	46 523	36 803	7 919	24	5	10	2			I alt		337 479	211 260	48 211	287	80	31	10												
Z	N	2 729	2 094	136	6	1	-	-			A	J	133 282	82 334	8 912	34	7	13	3												
Ø	J	1 735	1 008	422	13	5	-	-			B	N	14 595	8 058	6 004	30	10	1	1												
Valgforbund: BDLQ;COVZ;FØ																															

Tabel 2 (fortsat). Valgene til amtsrådene den 18. november 1997 i de enkelte amter

Lis- te	Par- ti- liste	Gyldige stemmer						Kandidater				Lis- te	Par- ti- liste	Gyldige stemmer						Kandidater							
		I alt		Personlige		Opstillede		Valgte		I alt				Personlige		Opstillede		Valgte		I alt		Kv.		I alt		Kv.	
		I alt	Kv.	I alt	Kv.	I alt	Kv.	I alt	Kv.	I alt	Kv.			I alt	Kv.	I alt	Kv.	I alt	Kv.	I alt	Kv.	I alt	Kv.	I alt	Kv.		
Viborg Amt												Nordjyllands Amt															
I alt		125 208	99 145	17 578	164	41	27	5	I alt		249 743	179 841	36 346	254	64	31	7										
A	J	46 382	38 185	4 512	25	7	11	3	A	J	92 159	66 648	7 580	35	8	12	2										
B	N	4 559	3 292	846	20	7	1	-	B	N	13 534	10 990	8 994	33	12	2	2										
C	N	15 689	13 441	1 087	20	4	3	-	C	N	18 813	12 522	784	23	3	2	-										
D	N	627	381	72	4	1	-	-	D	N	1 994	1 179	838	13	5	-	-										
F	J	6 934	5 121	1 555	23	7	1	-	E	N	398	255	-	7	-	-	-										
O	N	6 684	4 462	2 249	9	4	1	-	F	N	13 971	8 545	5 204	13	6	2	1										
Q	N	3 373	2 428	414	14	3	-	-	I	N	3 601	2 494	526	5	1	-	-										
V	N	35 481	27 506	6 587	22	6	9	2	J	N	643	553	-	1	-	-	-										
Z	N	550	-	-	-	-	-	-	O	N	9 777	5 180	1 094	15	2	1	-										
Z1	N	2 379	2 307	-	6	-	1	-	Q	N	6 079	4 482	807	20	5	-	-										
Z2	N	393	366	-	3	-	-	-	T	N	8 719	8 392	462	13	3	1	-										
Z3	N	396	376	99	4	1	-	-	V	N	66 346	48 591	8 417	33	6	10	2										
Z4	N	735	677	-	6	-	-	-	Z	N	10 094	7 792	263	24	5	1	-										
Z5	N	188	168	-	4	-	-	-	Ø	J	3 615	2 218	1 377	19	8	-	-										
Ø	N	838	435	157	4	1	-	-	Valgforbund: BQ;FØ;CDOVZ																		
Valgforbund: BQ;FØ;CDOVZ(1-5)																											
Listeforbund: Z(1-5)																											

Tabel 3. Antal kommuner hvor partierne opstillede til kommunalbestyrelserne i 1997

	A	B	C	D	F	O	Q	S	U	V	Z	Ø	Andre
Hele landet 1997	275	151	260	57	170	142	87	11	2	271	176	37	227
København og Frederiksberg	2	2	2	2	2	2	2	-	-	2	2	2	2
Øernes amtskredse	132	89	130	37	99	78	25	-	2	132	69	21	111
Københavns Amt	18	16	18	14	16	16	5	-	-	18	12	8	17
Frederiksborg Amt	19	13	19	9	17	9	5	-	-	19	11	3	16
Roskilde Amt	11	8	11	6	10	10	4	-	2	11	7	2	10
Vestsjællands Amt	23	15	23	5	17	14	2	-	-	23	11	2	21
Storstrøms Amt	24	12	24	2	17	7	1	-	-	24	12	3	18
Bornholms Amt	5	4	5	-	5	5	5	-	-	5	4	1	5
Fyns Amt	32	21	30	1	17	17	3	-	-	32	12	2	24
Jyllands amtskredse	141	60	128	18	69	62	60	11	-	137	105	14	114
Sønderjyllands Amt	23	7	22	2	8	7	11	11	-	23	19	2	19
Ribe Amt	14	5	13	1	6	5	3	-	-	14	8	2	13
Vejle Amt	16	8	14	4	11	14	8	-	-	16	9	2	12
Ringkøbing Amt	18	5	16	1	7	5	13	-	-	16	14	-	14
Århus Amt	26	12	24	3	17	18	5	-	-	25	21	4	22
Viborg Amt	17	11	15	2	10	5	6	-	-	17	11	-	12
Nordjyllands Amt	27	12	24	5	10	8	14	-	-	26	23	4	22

Tabel 4. Antal kommuner hvor partierne opnåede valg til kommunalbestyrelserne i 1997

	A	B	C	D	F	O	Q	S	U	V	Z	Ø	Andre
Hele landet 1997	275	66	229	4	142	82	25	6	-	271	36	7	163
København og Frederiksberg	2	2	2	1	2	2	-	-	-	2	-	2	1
Øernes amtskredse	132	38	115	2	86	47	3	-	-	132	6	4	77
Københavns Amt	18	7	18	-	15	12	-	-	-	18	-	2	7
Frederiksborg Amt	19	2	19	1	15	3	-	-	-	19	-	-	11
Roskilde Amt	11	1	9	1	9	8	-	-	-	11	-	1	6
Vestsjællands Amt	23	11	20	-	16	6	-	-	-	23	1	-	16
Storstrøms Amt	24	5	23	-	13	5	-	-	-	24	2	-	14
Bornholms Amt	5	-	-	-	2	-	3	-	-	5	-	-	5
Fyns Amt	32	12	26	-	16	13	-	-	-	32	3	1	18
Jyllands amtskredse	141	26	112	1	54	33	22	6	-	137	30	1	85
Sønderjyllands Amt	23	-	20	-	6	6	4	6	-	23	7	-	13
Ribe Amt	14	2	11	-	3	3	1	-	-	14	2	-	9
Vejle Amt	16	3	12	-	8	12	1	-	-	16	1	-	8
Ringkøbing Amt	18	3	16	-	6	1	12	-	-	16	4	-	11
Århus Amt	26	6	21	-	15	4	1	-	-	25	1	1	18
Viborg Amt	17	5	13	-	7	4	2	-	-	17	4	-	10
Nordjyllands Amt	27	7	19	1	9	3	1	-	-	26	11	-	16

Tabel 5. Vælgere og stemmetal til kommunalbestyrelserne den 18. november 1997

Amt/ Kom. kode	Amt/Kommune	Vælgere	Afgivne stemmer	Stemme- procent	Ugyldige			Ugyldig- heds- procent	Antal lister		Gyldige i alt
					I alt	Blanke	Andre		Partier	Andre	
	Hele landet	4 127 711	2 891 839	70,1	42 786	34 310	8 476	1,5	1 681	488	2 849 053
	Uden for amtskredse	483 469	286 862	59,3	4 523	3 215	1 308	1,6	21	20	282 339
101	København	406 903	235 866	58,0	3 907	2 757	1 150	1,7	11	15	231 959
147	Frederiksberg	76 566	50 996	66,6	616	458	158	1,2	10	5	50 380
	Øernes amtskredse	1 760 734	1 262 777	71,7	19 491	15 792	3 699	1,5	818	213	1 243 286
	Københavns Amtskr.	474 537	331 675	69,9	4 669	3 650	1 019	1,4	141	42	327 006
151	Ballerup	35 262	25 053	71,0	447	355	92	1,8	9	4	24 606
153	Brøndby	25 349	17 181	67,8	283	205	78	1,6	8	2	16 898
155	Dragør	9 991	7 627	76,3	74	54	20	1,0	4	2	7 553
157	Gentofte	53 571	37 681	70,3	384	315	69	1,0	8	2	37 297
159	Gladsaxe	48 086	33 106	68,8	504	444	60	1,5	10	2	32 602
161	Glostrup	16 138	10 829	67,1	176	147	29	1,6	7	2	10 653
163	Herlev	20 925	14 445	69,0	206	159	47	1,4	9	1	14 239
165	Albertslund	21 550	14 991	69,6	222	148	74	1,5	9	3	14 769
167	Hvidovre	38 202	25 129	65,8	380	283	97	1,5	9	2	24 749
169	Høje Taastrup	34 452	23 985	69,6	351	257	94	1,5	8	7	23 634
171	Ledøje-Smørum	7 605	5 834	76,7	60	52	8	1,0	6	3	5 774
173	Lyngby-Taarbæk	40 764	29 180	71,6	362	295	67	1,2	10	2	28 818
175	Rødovre	28 441	19 145	67,3	358	295	63	1,9	9	3	18 787
181	Søllerød	24 777	18 325	74,0	185	144	41	1,0	7	2	18 140
183	Ishøj	15 395	10 511	68,3	159	101	58	1,5	9	1	10 352
185	Tårnby	31 153	20 758	66,6	293	216	77	1,4	8	3	20 465
187	Vallensbæk	9 392	7 108	75,7	105	76	29	1,5	4	-	7 003
189	Værløse	13 484	10 787	80,0	120	104	16	1,1	7	1	10 667
	Frederiksborg Amtskr.	276 801	201 361	72,7	2 871	2 262	609	1,4	125	28	198 490
201	Allerød	16 925	13 099	77,4	128	99	29	1,0	8	3	12 971
205	Birkerød	16 322	12 284	75,3	165	124	41	1,3	7	1	12 119
207	Farum	13 616	10 638	78,1	114	82	32	1,1	8	-	10 524
208	Fredensborg-Humlebæk	14 735	10 817	73,4	228	182	46	2,1	7	-	10 589
209	Frederikssund	13 473	9 591	71,2	175	147	28	1,8	5	1	9 416
211	Frederiksværk	15 620	10 328	66,1	195	140	55	1,9	6	3	10 133
213	Græsted-Gilleleje	15 751	11 201	71,1	161	132	29	1,4	7	1	11 040
215	Helsinge	14 303	10 630	74,3	145	124	21	1,4	9	3	10 485
217	Helsingør	46 053	32 050	69,6	361	294	67	1,1	10	1	31 689
219	Hillerød	27 231	20 327	74,6	315	252	63	1,5	7	1	20 012
221	Hundested	7 277	5 314	73,0	48	36	12	0,9	7	3	5 266
223	Hørsholm	18 671	13 675	73,2	143	95	48	1,0	6	2	13 532
225	Jægerspris	7 116	5 317	74,7	86	66	20	1,6	5	2	5 231
227	Karlebo	14 205	9 794	68,9	149	110	39	1,5	6	1	9 645
229	Skibby	4 919	3 525	71,7	69	55	14	2,0	5	1	3 456
231	Skævinge	4 013	3 133	78,1	58	48	10	1,9	4	1	3 075
233	Slangørup	6 170	4 544	73,6	95	79	16	2,1	5	-	4 449
235	Stenløse	9 848	7 613	77,3	105	88	17	1,4	7	2	7 508
237	Ølstykke	10 553	7 481	70,9	131	109	22	1,8	6	2	7 350
	Roskilde Amtskr.	176 374	128 860	73,1	1 953	1 530	423	1,5	82	21	126 907
251	Bramsnæs	6 969	5 435	78,0	78	67	11	1,4	5	2	5 357
253	Greve	35 772	25 755	72,0	322	245	77	1,3	8	1	25 433
255	Gundsø	10 768	7 997	74,3	108	87	21	1,4	8	2	7 889
257	Hvalsø	5 531	4 348	78,6	94	77	17	2,2	7	1	4 254
259	Køge	30 171	21 388	70,9	382	309	73	1,8	10	2	21 006
261	Lejre	6 514	5 375	82,5	55	37	18	1,0	7	3	5 320
263	Ramsø	6 637	5 231	78,8	101	89	12	1,9	5	-	5 130
265	Roskilde	41 086	29 324	71,4	485	366	119	1,7	10	3	28 839
267	Skovbo	10 105	7 432	73,5	111	80	31	1,5	8	2	7 321
269	Solrød	15 056	10 634	70,6	129	100	29	1,2	8	2	10 505
271	Vallø	7 765	5 941	76,5	88	73	15	1,5	6	3	5 853
	Vestsjællands Amtskr.	226 336	160 625	71,0	2 633	2 224	409	1,6	135	35	157 992
301	Bjergsted	5 978	4 312	72,1	69	45	24	1,6	5	3	4 243
303	Dianalund	5 314	3 825	72,0	54	42	12	1,4	6	1	3 771
305	Dragsholm	10 283	7 368	71,7	107	98	9	1,5	6	1	7 261
307	Fuglebjerg	4 826	3 561	73,8	78	69	9	2,2	3	2	3 483
309	Gørlev	4 785	3 559	74,4	52	46	6	1,5	7	1	3 507
311	Hashøj	4 792	3 465	72,3	83	69	14	2,4	4	-	3 382
313	Haslev	10 948	7 713	70,5	129	99	30	1,7	9	2	7 584
315	Holbæk	25 848	17 676	68,4	295	254	41	1,7	8	1	17 381
317	Hvidebæk	4 100	3 110	75,9	47	42	5	1,5	5	1	3 063
319	Høng	6 203	4 646	74,9	72	65	7	1,5	6	2	4 574
321	Jernløse	4 239	3 042	71,8	109	99	10	3,6	4	-	2 933

A	B	C	D	F	O	Q	S	U	V	Z	Ø	Andre	Amt/ Kom. kode
962 744	93 291	350 022	14 688	213 091	144 408	31 354	4 160	84	699 677	45 117	55 591	234 826	
77 275	15 032	42 013	3 279	37 858	25 751	2 026	-	-	28 586	2 078	24 867	23 574	
68 091	11 977	21 843	2 788	32 639	22 913	1 724	-	-	23 857	1 838	22 407	21 882	101
9 184	3 055	20 170	491	5 219	2 838	302	-	-	4 729	240	2 460	1 692	147
423 412	41 859	192 258	7 107	96 783	67 344	5 572	-	84	277 984	11 000	17 825	102 058	
116 806	11 701	67 022	3 068	25 592	25 898	906	-	-	46 965	2 303	6 208	20 537	
11 390	464	2 570	326	1 892	2 587	-	-	-	3 701	259	508	909	151
9 143	195	1 333	99	1 270	1 978	-	-	-	1 376	248	-	1 256	153
688	-	1 140	35	-	-	-	-	-	1 157	-	-	4 533	155
3 743	1 787	18 653	263	1 854	1 381	-	-	-	4 705	-	883	4 028	157
13 427	1 385	3 455	775	3 097	3 434	288	-	-	4 339	269	1 807	326	159
4 456	213	1 177	76	1 277	973	-	-	-	1 669	-	-	812	161
7 192	458	1 854	-	1 319	1 337	232	-	-	1 246	125	440	36	163
7 467	184	1 657	113	1 996	1 163	69	-	-	747	-	1 101	272	165
11 933	501	1 872	184	1 769	2 891	139	-	-	2 937	257	-	2 266	167
8 916	484	5 349	230	1 334	2 076	-	-	-	3 030	214	-	2 001	169
1 290	149	994	-	608	282	-	-	-	1 759	-	-	692	171
6 522	1 492	10 024	232	2 560	1 706	178	-	-	4 418	166	674	846	173
8 408	595	2 276	219	1 667	2 152	-	-	-	1 817	191	589	873	175
3 121	1 366	4 141	216	917	-	-	-	-	7 811	220	-	348	181
5 654	414	746	74	1 266	892	-	-	-	1 006	43	206	51	183
9 478	909	1 652	226	1 765	2 280	-	-	-	2 637	247	-	1 271	185
1 758	-	4 461	-	-	278	-	-	-	506	-	-	-	187
2 220	1 105	3 668	-	1 001	488	-	-	-	2 104	64	-	17	189
52 240	4 899	41 801	1 569	19 099	6 728	1 449	-	-	50 277	1 715	1 289	17 424	
1 689	478	3 974	-	2 526	473	-	-	-	2 333	57	147	1 294	201
1 687	478	3 386	87	301	493	-	-	-	2 223	-	-	3 464	205
1 612	406	604	108	1 981	382	32	-	-	5 399	-	-	-	207
2 978	780	2 159	136	1 122	-	-	-	-	3 165	-	249	-	208
4 029	-	1 188	-	994	-	-	-	-	2 456	239	-	510	209
4 050	-	773	-	534	1 218	-	-	-	1 947	200	-	1 411	211
2 599	329	833	-	1 123	-	469	-	-	5 212	326	-	149	213
1 777	301	605	336	1 795	499	190	-	-	3 656	65	-	1 261	215
9 312	594	12 037	132	3 219	2 227	136	-	-	2 116	241	893	782	217
7 986	464	3 694	151	1 951	-	622	-	-	3 549	-	-	1 595	219
2 077	-	574	-	547	334	-	-	-	1 126	32	-	576	221
1 455	305	5 974	-	-	542	-	-	-	2 623	68	-	2 565	223
2 057	85	304	-	321	-	-	-	-	1 237	-	-	1 227	225
2 021	358	1 003	-	853	-	-	-	-	5 027	271	-	112	227
1 260	81	437	-	260	-	-	-	-	857	-	-	561	229
579	-	1 445	-	-	-	-	-	-	846	40	-	165	231
1 038	-	485	98	527	-	-	-	-	2 301	-	-	-	233
1 677	240	1 399	388	605	560	-	-	-	1 730	-	-	909	235
2 357	-	927	133	440	-	-	-	-	2 474	176	-	843	237
37 028	3 688	11 926	1 087	12 297	10 800	752	-	84	39 379	1 088	1 970	6 808	
1 890	-	233	365	-	362	-	-	-	2 054	-	-	453	251
7 476	646	2 768	355	1 812	2 817	-	-	-	9 237	186	-	136	253
2 042	302	1 252	79	523	632	-	-	-	2 210	60	-	789	255
1 066	111	427	31	230	-	47	-	-	1 410	-	-	932	257
7 131	634	2 260	-	2 192	2 814	172	-	64	4 663	261	524	291	259
969	212	135	15	372	139	-	-	-	2 480	-	-	998	261
2 280	-	437	-	372	283	-	-	-	1 758	-	-	-	263
8 954	1 343	2 913	242	5 079	2 001	443	-	-	5 822	263	1 446	333	265
1 564	207	388	-	603	538	90	-	-	2 659	74	-	1 198	267
2 012	233	651	-	719	829	-	-	20	4 556	65	-	1 420	269
1 644	-	462	-	395	385	-	-	-	2 530	179	-	258	271
53 223	8 162	18 950	630	12 098	6 910	263	-	-	38 356	1 827	552	17 021	
882	-	71	-	201	216	-	-	-	1 450	-	-	1 423	301
1 145	-	1 327	-	265	171	181	-	-	586	-	-	96	303
2 444	452	700	-	807	356	-	-	-	2 412	-	-	90	305
643	-	587	-	-	-	-	-	-	732	-	-	1 521	307
1 176	-	281	29	172	169	-	-	-	1 228	37	-	415	309
1 623	237	335	-	-	-	-	-	-	1 187	-	-	-	311
2 316	184	838	306	450	292	82	-	-	1 842	73	-	1 201	313
6 187	2 444	2 515	131	1 553	949	-	-	-	2 466	-	423	713	315
1 023	237	232	-	-	179	-	-	-	1 041	-	-	351	317
1 180	-	356	24	599	-	-	-	-	826	124	-	1 465	319
1 097	345	281	-	-	-	-	-	-	1 210	-	-	-	321

Tabel 5 (fortsat). Vælgere og stemmetal til kommunalbestyrelserne den 18. november 1997

Amt/ Kom. kode	Amt/Kommune	Vælgere	Afgivne stemmer	Stemme- procent	Ugyldige			Ugyldig- heds- procent	Antal lister		Gyldige i alt
					I alt	Blanke	Andre		Partier	Andre	
Vestsjællands Amtskr. (fortsat)											
323	Kalundborg	15 168	10 967	72,3	151	123	28	1,4	7	2	10 816
325	Korsør	15 812	10 806	68,3	147	128	19	1,4	6	2	10 659
327	Nykøbing-Rørvig	5 816	4 282	73,6	69	61	8	1,6	5	2	4 213
329	Ringsted	22 525	15 946	70,8	275	231	44	1,7	7	2	15 671
331	Skælskør	8 830	6 239	70,7	113	89	24	1,8	7	1	6 126
333	Slagelse	28 232	19 323	68,4	287	248	39	1,5	7	3	19 036
335	Sorø	11 507	8 327	72,4	99	88	11	1,2	7	1	8 228
337	Stenlille	4 060	2 952	72,7	58	46	12	2,0	4	1	2 894
339	Svinninge	4 768	3 467	72,7	58	41	17	1,7	6	1	3 409
341	Tornved	6 665	4 917	73,8	68	57	11	1,4	5	2	4 849
343	Trundholm	8 750	6 142	70,2	106	94	12	1,7	6	2	6 036
345	Tølløse	6 887	4 980	72,3	107	90	17	2,1	5	2	4 873
	Storstrøms Amtskr.	203 343	150 356	73,9	2 848	2 310	538	1,9	126	37	147 508
351	Fakse	9 342	7 215	77,2	102	81	21	1,4	5	3	7 113
353	Fladså	5 553	4 104	73,9	97	86	11	2,4	5	1	4 007
355	Holeby	3 327	2 627	79,0	42	26	16	1,6	5	3	2 585
357	Holmegaard	4 998	3 889	77,8	237	216	21	6,1	3	-	3 652
359	Højreby	3 340	2 479	74,2	68	57	11	2,7	3	-	2 411
361	Langebæk	4 860	3 799	78,2	88	72	16	2,3	4	3	3 711
363	Maribo	8 963	6 855	76,5	89	67	22	1,3	5	2	6 766
365	Møn	9 150	6 941	75,9	153	111	42	2,2	7	-	6 788
367	Nakskov	12 114	8 935	73,8	178	159	19	2,0	4	3	8 757
369	Nykøbing Falster	20 184	14 680	72,7	306	240	66	2,1	7	1	14 374
371	Nysted	4 294	3 395	79,1	68	51	17	2,0	4	3	3 327
373	Næstved	37 036	24 875	67,2	401	290	111	1,6	10	2	24 474
375	Nørre Alslev	7 479	5 533	74,0	104	91	13	1,9	6	1	5 429
377	Præstø	5 704	4 358	76,4	72	53	19	1,7	6	-	4 286
379	Ravnborg	4 740	3 653	77,1	58	50	8	1,6	6	4	3 595
381	Rudbjerg	2 834	2 188	77,2	43	33	10	2,0	4	-	2 145
383	Rødby	5 384	3 994	74,2	62	48	14	1,6	5	-	3 932
385	Rønnede	5 162	3 911	75,8	84	75	9	2,1	5	2	3 827
387	Sakskøbing	7 392	5 656	76,5	92	76	16	1,6	5	1	5 564
389	Stevns	8 607	6 655	77,3	80	66	14	1,2	6	1	6 575
391	Stubbekøbing	5 465	4 154	76,0	75	64	11	1,8	4	1	4 079
393	Suså	6 068	4 605	75,9	83	75	8	1,8	5	1	4 522
395	Sydfalster	5 392	4 433	82,2	56	41	15	1,3	5	2	4 377
397	Vordingborg	15 955	11 422	71,6	210	182	28	1,8	7	3	11 212
	Bornholms Amtskr.	34 605	26 796	77,4	522	449	73	1,9	39	10	26 274
401	Allinge-Gudhjem	6 064	4 645	76,6	93	79	14	2,0	7	2	4 552
403	Hasle	4 980	4 000	80,3	79	61	18	2,0	8	2	3 921
405	Nexø	6 602	5 065	76,7	103	92	11	2,0	8	2	4 962
407	Rønne	11 787	8 993	76,3	196	172	24	2,2	9	2	8 797
409	Aakirkeby	5 172	4 093	79,1	51	45	6	1,2	7	2	4 042
	Fyns Amtskr.	368 738	263 104	71,4	3 995	3 367	628	1,5	170	40	259 109
421	Assens	8 468	6 376	75,3	86	63	23	1,3	6	-	6 290
423	Bogense	4 935	3 795	76,9	48	44	4	1,3	6	1	3 747
425	Broby	4 877	3 633	74,5	59	44	15	1,6	4	1	3 574
427	Egebjerg	6 738	5 143	76,3	55	48	7	1,1	5	1	5 088
429	Ejby	7 682	5 497	71,6	108	90	18	2,0	6	-	5 389
431	Faaborg	13 732	10 239	74,6	132	115	17	1,3	8	1	10 107
433	Glamsbjerg	4 538	3 523	77,6	69	62	7	2,0	7	-	3 454
435	Gudme	4 747	3 613	76,1	55	44	11	1,5	4	4	3 558
437	Haarby	3 824	2 919	76,3	43	37	6	1,5	4	-	2 876
439	Kerteminde	8 345	6 557	78,6	98	93	5	1,5	5	1	6 459
441	Langeskov	4 651	3 516	75,6	63	59	4	1,8	4	2	3 453
443	Marstal	2 772	2 211	79,8	19	13	6	0,9	4	3	2 192
445	Middelfart	15 030	10 934	72,7	176	153	23	1,6	6	1	10 758
447	Munkebo	4 417	3 112	70,5	56	44	12	1,8	4	1	3 056
449	Nyborg	14 616	10 071	68,9	175	153	22	1,7	7	1	9 896
451	Nørre Aaby	4 006	3 030	75,6	44	38	6	1,5	4	1	2 986
461	Odense	146 093	98 996	67,8	1 347	1 103	244	1,4	10	8	97 649
471	Otterup	8 316	6 264	75,3	108	93	15	1,7	5	1	6 156
473	Ringe	8 622	6 384	74,0	126	99	27	2,0	5	-	6 258
475	Rudkøbing	5 393	4 061	75,3	53	48	5	1,3	4	4	4 008
477	Ryslinge	5 382	4 018	74,7	68	60	8	1,7	5	1	3 950
479	Svendborg	33 592	23 146	68,9	426	351	75	1,8	8	1	22 720
481	Sydlangeland	3 648	2 557	70,1	60	51	9	2,3	4	1	2 497
483	Søndersø	8 451	6 361	75,3	79	71	8	1,2	7	1	6 282
485	Tommerup	5 743	4 266	74,3	59	54	5	1,4	4	-	4 207

A	B	C	D	F	O	Q	S	U	V	Z	Ø	Andre	Amt/ Kom. kode
3 510	325	898	-	1 946	384	-	-	-	1 911	325	-	1 517	323
4 222	-	1 236	-	988	671	-	-	-	1 580	148	-	1 814	325
1 403	230	610	-	352	-	-	-	-	1 255	-	-	363	327
4 991	785	880	-	1 344	1 711	-	-	-	3 966	145	-	1 849	329
1 704	269	484	-	769	-	-	-	-	2 076	118	129	577	331
7 705	-	5 022	140	1 085	1 196	-	-	-	2 886	177	-	825	333
3 376	398	1 007	-	716	253	-	-	-	2 368	85	-	25	335
650	-	97	-	164	-	-	-	-	857	-	-	1 126	337
730	765	314	-	219	152	-	-	-	1 004	-	-	225	339
1 658	389	287	-	-	211	-	-	-	1 945	-	-	359	341
2 055	439	278	-	468	-	-	-	-	1 954	425	-	417	343
1 503	663	314	-	-	-	-	-	-	1 574	170	-	649	345
58 050	4 152	17 431	292	10 327	3 740	279	-	-	33 440	1 829	906	17 062	
3 192	-	330	-	264	-	-	-	-	876	134	-	2 317	351
979	-	486	-	345	-	-	-	-	1 564	342	-	291	353
926	-	300	-	47	-	-	-	-	364	69	-	879	355
1 941	-	718	-	-	-	-	-	-	993	-	-	-	357
1 327	-	299	-	-	-	-	-	-	785	-	-	-	359
1 482	-	461	-	-	-	-	-	-	680	94	-	994	361
3 190	-	494	-	687	201	-	-	-	1 301	-	-	893	363
2 102	1 073	571	-	539	532	-	-	-	1 936	35	-	-	365
3 979	-	799	-	1 209	-	-	-	-	932	-	-	1 838	367
3 765	328	1 595	-	1 384	766	-	-	-	1 431	-	188	4 917	369
1 003	259	199	-	-	-	-	-	-	794	-	-	1 072	371
10 546	567	3 935	177	2 156	1 196	279	-	-	4 617	319	407	275	373
1 711	312	361	-	221	286	-	-	-	2 153	-	-	385	375
1 879	91	255	-	468	-	-	-	-	1 461	132	-	-	377
1 307	57	192	-	233	-	-	-	-	871	106	-	829	379
1 058	-	285	-	-	-	-	-	-	614	188	-	-	381
1 882	-	356	-	641	-	-	-	-	976	77	-	-	383
1 331	331	375	-	-	-	-	-	-	1 320	160	-	310	385
2 362	172	962	-	325	-	-	-	-	1 224	-	-	519	387
2 926	99	970	-	402	-	-	-	-	1 957	173	-	48	389
1 800	-	373	-	199	-	-	-	-	1 288	-	-	419	391
2 262	-	230	115	310	-	-	-	-	1 491	-	-	114	393
967	106	1 966	-	-	171	-	-	-	771	-	-	396	395
4 133	757	919	-	897	588	-	-	-	3 041	-	311	566	397
9 003	258	810	-	1 260	692	1 239	-	-	7 478	156	118	5 260	
1 057	55	93	-	144	143	311	-	-	2 043	-	-	706	401
587	20	106	-	81	88	105	-	-	557	34	-	2 343	403
2 057	65	218	-	137	128	163	-	-	1 534	40	-	620	405
4 205	118	262	-	676	264	348	-	-	1 732	55	118	1 019	407
1 097	-	131	-	222	69	312	-	-	1 612	27	-	572	409
97 062	8 999	34 318	461	16 110	12 576	684	-	-	62 089	2 082	6 782	17 946	
2 689	-	579	-	-	625	54	-	-	2 304	39	-	-	421
1 289	150	430	-	-	113	-	-	-	1 076	61	-	628	423
1 006	-	293	-	-	275	-	-	-	1 617	-	-	383	425
1 460	259	459	-	-	241	-	-	-	2 019	-	-	650	427
1 726	346	283	-	318	540	-	-	-	2 176	-	-	-	429
3 528	656	1 019	-	617	600	46	-	-	2 845	70	-	726	431
1 225	283	470	-	-	116	-	-	-	1 346	14	-	-	433
717	-	501	-	-	-	-	-	-	1 161	302	-	877	435
709	280	508	-	-	-	-	-	-	1 379	-	-	-	437
2 410	315	1 331	-	756	-	-	-	-	1 564	-	-	83	439
1 270	-	989	-	-	212	-	-	-	659	-	-	323	441
487	-	551	-	-	-	-	-	-	437	-	-	717	443
4 075	1 266	1 237	-	1 035	772	-	-	-	2 150	-	-	223	445
1 964	-	129	-	309	-	-	-	-	493	-	-	161	447
4 171	155	1 052	-	744	598	-	-	-	1 726	88	-	1 362	449
915	232	-	-	-	215	-	-	-	1 064	-	-	560	451
40 469	2 087	18 300	461	6 906	5 373	584	-	-	13 452	485	5 982	3 550	461
2 275	324	139	-	281	-	-	-	-	2 486	152	-	499	471
1 731	-	493	-	624	290	-	-	-	3 120	-	-	-	473
1 507	98	-	-	708	-	-	-	-	999	-	-	696	475
1 154	320	240	-	338	-	-	-	-	1 190	-	-	708	477
7 648	1 134	2 646	-	1 567	1 798	-	-	-	5 134	189	800	1 804	479
481	254	111	-	-	-	-	-	-	582	-	-	1 069	481
2 409	191	584	-	358	341	-	-	-	2 006	138	-	255	483
1 995	-	259	-	472	-	-	-	-	1 481	-	-	-	485

Tabel 5 (fortsat). Vælgere og stemmetal til kommunalbestyrelserne den 18. november 1997

Amt/ Kom. kode	Amt/Kommune	Vælgere	Afgivne stemmer	Stemme- procent	Ugyldige			Ugyldig- heds- procent	Antal lister		Gyldige i alt
					I alt	Blanke	Andre		Partier	Andre	
Fyns Amtskr. (fortsat)											
487	Tranekær	2 917	2 231	76,5	45	37	8	2,0	4	-	2 186
489	Ullerslev	3 661	2 936	80,2	42	41	1	1,4	5	1	2 894
491	Vissenbjerg	4 649	3 410	73,3	43	39	4	1,3	5	1	3 367
493	Ærøskøbing	3 315	2 392	72,2	32	25	7	1,3	3	1	2 360
495	Ørbæk	5 067	3 837	75,7	67	60	7	1,7	7	-	3 770
497	Årslev	6 539	5 140	78,6	112	100	12	2,2	5	1	5 028
499	Aarup	3 972	2 936	73,9	42	35	7	1,4	5	1	2 894
Jyllands amtskredse		1 883 508	1 342 200	71,3	18 772	15 303	3 469	1,4	842	255	1 323 428
Sønderjyllands Amtskr.		193 977	144 005	74,2	2 453	2 044	409	1,7	144	27	141 552
501	Augustenborg	4 867	3 863	79,4	64	53	11	1,7	4	1	3 799
503	Bov	7 955	5 778	72,6	95	80	15	1,6	8	2	5 683
505	Bredebro	2 837	2 221	78,3	33	26	7	1,5	4	1	2 188
507	Broager	4 672	3 629	77,7	78	70	8	2,1	4	-	3 551
509	Christiansfeld	7 055	5 120	72,6	94	80	14	1,8	5	1	5 026
511	Gram	3 851	3 021	78,4	46	35	11	1,5	6	1	2 975
513	Gråsten	5 461	4 053	74,2	55	39	16	1,4	6	2	3 998
515	Haderslev	24 481	17 745	72,5	241	200	41	1,4	12	2	17 504
517	Højer	2 356	1 785	75,8	32	29	3	1,8	5	1	1 753
519	Lundtoft	4 671	3 549	76,0	56	47	9	1,6	5	1	3 493
521	Løgumkloster	5 152	3 947	76,6	51	36	15	1,3	6	1	3 896
523	Nordborg	11 136	8 421	75,6	113	100	13	1,3	6	2	8 308
525	Nørre Rangstrup	7 295	5 494	75,3	107	94	13	1,9	9	2	5 387
527	Rødding	8 374	6 269	74,9	144	127	17	2,3	9	-	6 125
529	Rødekro	8 366	6 333	75,7	128	108	20	2,0	6	-	6 205
531	Skærbæk	5 748	4 296	74,7	74	62	12	1,7	4	2	4 222
533	Sundeved	3 826	2 891	75,6	57	52	5	2,0	3	1	2 834
535	Sydals	4 911	3 673	74,8	85	75	10	2,3	3	2	3 588
537	Sønderborg	23 637	16 819	71,2	329	258	71	2,0	8	2	16 490
539	Tinglev	7 580	5 634	74,3	96	82	14	1,7	6	1	5 538
541	Tønder	9 678	7 327	75,7	88	77	11	1,2	9	1	7 239
543	Vojens	12 817	9 686	75,6	155	122	33	1,6	7	1	9 531
545	Aabenraa	17 251	12 451	72,2	232	192	40	1,9	9	-	12 219
Ribe Amtskr.		169 151	122 072	72,2	1 817	1 480	337	1,5	75	31	120 255
551	Billund	6 295	4 382	69,6	59	49	10	1,3	5	1	4 323
553	Blåbjerg	4 822	3 835	79,5	89	69	20	2,3	4	5	3 746
555	Blåvandshuk	3 100	2 411	77,8	24	19	5	1,0	3	1	2 387
557	Bramming	9 767	6 937	71,0	148	123	25	2,1	5	1	6 789
559	Brørup	4 802	3 431	71,4	70	59	11	2,0	4	-	3 361
561	Esbjerg	63 717	45 219	71,0	591	487	104	1,3	9	5	44 628
563	Fanø	2 558	2 133	83,4	25	18	7	1,2	3	4	2 108
565	Grindsted	13 314	9 599	72,1	105	80	25	1,1	6	3	9 494
567	Helle	6 136	4 699	76,6	93	76	17	2,0	4	1	4 606
569	Holsted	5 058	3 870	76,5	71	57	14	1,8	6	1	3 799
571	Ribe	13 750	10 243	74,5	161	129	32	1,6	8	1	10 082
573	Varde	14 969	10 651	71,2	155	129	26	1,5	6	1	10 496
575	Vejen	12 479	8 396	67,3	130	113	17	1,5	8	2	8 266
577	Ølgod	8 384	6 266	74,7	96	72	24	1,5	4	5	6 170
Vejle Amtskr.		263 918	182 683	69,2	2 504	1 913	591	1,4	102	29	180 179
601	Brædstrup	6 380	4 814	75,5	82	67	15	1,7	4	2	4 732
603	Børkop	8 149	5 807	71,3	77	67	10	1,3	7	2	5 730
605	Egtved	10 943	8 026	73,3	123	102	21	1,5	7	-	7 903
607	Fredericia	37 144	25 395	68,4	361	247	114	1,4	9	1	25 034
609	Gedved	7 280	5 390	74,0	91	72	19	1,7	4	2	5 299
611	Give	10 493	7 601	72,4	106	79	27	1,4	6	6	7 495
613	Hedensted	11 780	8 696	73,8	100	80	20	1,1	9	2	8 596
615	Horsens	43 651	29 128	66,7	420	301	119	1,4	10	2	28 708
617	Jelling	4 081	3 222	79,0	44	30	14	1,4	6	-	3 178
619	Juelsminde	11 639	8 771	75,4	120	90	30	1,4	5	-	8 651
621	Kolding	47 283	30 501	64,5	345	263	82	1,1	9	2	30 156
623	Lunderskov	3 829	2 708	70,7	35	30	5	1,3	2	3	2 673
625	Nørre Snede	5 514	3 991	72,4	54	41	13	1,4	6	4	3 937
627	Tørring-Uldum	8 926	6 652	74,5	99	83	16	1,5	6	-	6 553
629	Vamdrup	5 118	3 714	72,6	66	56	10	1,8	3	1	3 648
631	Vejle	41 708	28 267	67,8	381	305	76	1,3	9	2	27 886
Ringkøbing Amtskr.		205 833	150 836	73,3	1 952	1 597	355	1,3	111	29	148 884
651	Aulum-Haderup	4 979	3 854	77,4	61	37	24	1,6	7	2	3 793
653	Brande	6 560	4 538	69,2	63	54	9	1,4	5	2	4 475
655	Egvad	7 220	5 430	75,2	83	79	4	1,5	11	1	5 347

A	B	C	D	F	O	Q	S	U	V	Z	Ø	Andre	Amt/ Kom. kode
748	-	264	-	-	-	-	-	-	925	249	-	-	487
1 220	63	201	-	-	-	-	-	-	977	69	-	364	489
779	-	215	-	307	209	-	-	-	662	-	-	1 195	491
773	-	230	-	-	-	-	-	-	795	-	-	562	493
1 051	102	211	-	387	-	-	-	-	1 793	226	-	-	495
1 831	277	350	-	383	-	-	-	-	1 767	-	-	420	497
1 350	207	244	-	-	258	-	-	-	704	-	-	131	499
462 057	36 400	115 751	4 302	78 450	51 313	23 756	4 160	-	393 107	32 039	12 899	109 194	
48 692	1 884	14 320	137	5 466	4 447	2 293	4 160	-	43 568	4 916	336	11 333	
1 457	-	783	-	-	-	-	-	-	894	69	-	596	501
2 114	50	982	-	-	361	10	195	-	1 609	85	-	277	503
855	-	154	-	-	-	-	-	-	813	93	-	273	505
2 090	-	436	-	108	-	-	-	-	917	-	-	-	507
1 496	-	607	-	512	-	-	-	-	1 942	311	-	158	509
691	-	237	-	117	216	-	-	-	1 108	19	-	587	511
1 556	-	425	-	-	-	69	239	-	843	254	-	612	513
5 813	287	2 625	57	911	1 497	559	322	-	3 556	390	253	1 234	515
388	-	107	-	-	-	-	177	-	624	129	-	328	517
1 039	-	536	-	-	-	-	143	-	1 361	121	-	293	519
718	-	140	-	-	-	254	356	-	1 741	344	-	343	521
2 865	-	385	-	981	503	-	-	-	1 838	358	-	1 378	523
1 209	-	456	-	-	223	452	-	-	2 553	320	-	174	525
1 820	209	560	-	-	-	123	-	-	3 413	-	-	-	527
3 116	-	416	-	-	-	-	186	-	2 295	192	-	-	529
1 362	-	342	-	-	-	-	-	-	1 696	153	-	669	531
748	-	-	-	-	-	82	-	-	450	-	-	1 554	533
899	-	449	-	-	-	-	-	-	692	-	-	1 548	535
5 926	502	2 106	-	1 475	-	164	410	-	4 488	671	-	748	537
1 757	-	380	-	-	-	287	991	-	1 736	143	-	244	539
2 487	142	639	-	457	-	88	503	-	2 524	252	83	64	541
3 890	307	612	-	-	514	205	-	-	3 527	223	-	253	543
4 396	387	943	80	905	1 133	-	638	-	2 948	789	-	-	545
36 178	2 028	8 716	37	4 864	3 083	1 034	-	-	48 885	2 280	1 155	11 995	
1 027	-	435	-	47	-	-	-	-	2 264	81	-	469	551
332	-	148	-	-	-	-	-	-	1 923	-	-	1 343	553
517	-	256	-	-	-	-	-	-	805	-	-	809	555
1 473	535	450	-	-	-	-	-	-	3 161	-	-	1 170	557
1 076	-	439	-	-	-	-	-	-	1 745	101	-	-	559
17 153	892	1 981	-	2 852	1 836	504	-	-	17 342	580	982	506	561
342	-	528	-	-	-	-	-	-	286	-	-	952	563
3 791	-	318	-	149	-	377	-	-	2 596	542	-	1 721	565
956	113	477	-	-	-	-	-	-	2 872	-	-	188	567
629	-	309	-	-	347	-	-	-	1 909	-	-	605	569
2 782	196	1 278	-	843	341	-	-	-	4 180	119	173	170	571
3 050	-	1 552	-	434	-	153	-	-	4 566	649	-	92	573
2 412	292	545	37	539	449	-	-	-	3 125	77	-	790	575
638	-	-	-	-	110	-	-	-	2 111	131	-	3 180	577
62 108	3 362	15 794	718	16 414	13 117	2 677	-	-	50 476	2 484	1 095	11 934	
1 105	-	152	-	-	567	-	-	-	1 935	-	-	973	601
1 709	146	372	-	224	-	259	-	-	1 657	153	-	1 210	603
1 826	245	716	-	390	907	-	-	-	3 735	84	-	-	605
11 407	428	2 128	-	2 366	1 578	377	-	-	5 819	539	239	153	607
1 480	-	380	-	-	271	-	-	-	2 204	-	-	964	609
1 012	-	191	-	-	417	227	-	-	2 359	105	-	3 184	611
2 087	351	650	245	118	590	683	-	-	2 881	29	-	962	613
14 243	470	2 390	170	921	2 049	211	-	-	5 766	395	856	1 237	615
706	261	369	-	388	244	-	-	-	1 210	-	-	-	617
1 794	-	2 918	-	677	512	-	-	-	2 750	-	-	-	619
11 174	679	2 679	179	3 712	2 763	430	-	-	7 412	943	-	185	621
640	-	-	-	-	-	-	-	-	699	-	-	1 334	623
879	-	-	-	164	584	-	-	-	1 228	46	-	1 036	625
2 081	-	455	-	336	610	119	-	-	2 952	-	-	-	627
1 353	-	380	-	-	104	-	-	-	1 430	-	-	381	629
8 612	782	2 014	124	7 118	1 921	371	-	-	6 439	190	-	315	631
41 044	6 544	12 623	126	6 198	2 669	8 592	-	-	54 194	4 459	-	12 435	
565	-	538	-	-	-	311	-	-	1 732	173	-	474	651
1 243	-	347	-	-	-	304	-	-	1 434	725	-	422	653
1 416	-	393	-	-	-	529	-	-	2 275	194	-	540	655

Tabel 5 (fortsat). Vælgere og stemmetal til kommunalbestyrelserne den 18. november 1997

Amt/ Kom. kode	Amt/Kommune	Vælgere	Afgivne stemmer	Stemme- procent	Ugyldige			Ugyldig- heds- procent	Antal lister		Gyldige i alt
					I alt	Blanke	Andre		Partier	Andre	
Ringkøbing Amtskr. (fortsat)											
657	Herning	44 834	32 298	72,0	337	266	71	1,0	9	1	31 961
659	Holmsland	3 870	2 807	72,5	53	36	17	1,9	1	2	2 754
661	Holstebro	30 545	22 178	72,6	295	250	45	1,3	9	2	21 883
663	Ikast	16 965	11 706	69,0	187	146	41	1,6	5	-	11 519
665	Lemvig	14 334	10 629	74,2	133	114	19	1,3	7	2	10 496
667	Ringkøbing	13 013	9 520	73,2	197	174	23	2,1	6	1	9 323
669	Skjern	9 698	7 350	75,8	75	61	14	1,0	5	-	7 275
671	Struer	14 625	10 897	74,5	112	104	8	1,0	7	2	10 785
673	Thyborøn-Harboøre	3 806	2 686	70,6	33	17	16	1,2	1	2	2 653
675	Thyholm	2 871	2 270	79,1	29	26	3	1,3	5	-	2 241
677	Trehøje	6 967	5 393	77,4	73	63	10	1,4	5	2	5 320
679	Ulfborg-Vemb	5 399	4 016	74,4	68	51	17	1,7	5	-	3 948
681	Videbæk	8 856	6 705	75,7	82	68	14	1,2	7	5	6 623
683	Vinderup	6 169	4 645	75,3	44	32	12	0,9	8	1	4 601
685	Åskov	5 122	3 914	76,4	27	19	8	0,7	8	4	3 887
Århus Amtskr.		490 537	350 599	71,5	4 442	3 732	710	1,3	155	52	346 157
701	Ebeltoft	11 329	8 175	72,2	94	76	18	1,1	6	1	8 081
703	Galten	7 435	5 694	76,6	106	95	11	1,9	6	-	5 588
705	Gjern	5 659	4 251	75,1	61	51	10	1,4	6	-	4 190
707	Grenaa	14 719	10 452	71,0	125	96	29	1,2	7	4	10 327
709	Hadsten	8 383	6 279	74,9	101	91	10	1,6	6	2	6 178
711	Hammel	7 857	6 008	76,5	104	87	17	1,7	6	-	5 904
713	Hinnerup	7 980	6 263	78,5	66	52	14	1,1	8	1	6 197
715	Hørning	5 920	4 394	74,2	53	45	8	1,2	5	-	4 341
717	Langå	6 165	4 733	76,8	78	60	18	1,6	5	2	4 655
719	Mariager	6 298	4 489	71,3	58	46	12	1,3	3	2	4 431
721	Midtdjurs	5 886	4 358	74,0	61	51	10	1,4	6	2	4 297
723	Nørhald	6 551	4 860	74,2	51	42	9	1,0	6	1	4 809
725	Nørre Djurs	5 922	4 373	73,8	53	37	16	1,2	5	2	4 320
727	Odder	15 155	11 425	75,4	124	97	27	1,1	6	2	11 301
729	Purhus	6 365	4 700	73,8	46	41	5	1,0	5	1	4 654
731	Randers	49 616	32 543	65,6	358	303	55	1,1	9	4	32 185
733	Rosenholm	7 625	5 560	72,9	90	74	16	1,6	6	1	5 470
735	Rougsø	6 174	4 390	71,1	62	50	12	1,4	2	5	4 328
737	Ry	7 681	6 080	79,2	62	50	12	1,0	6	3	6 018
739	Rønne	4 890	3 702	75,7	60	47	13	1,6	5	1	3 642
741	Samsø	3 461	2 769	80,0	24	19	5	0,9	5	2	2 745
743	Silkeborg	40 031	28 803	72,0	361	272	89	1,3	9	2	28 442
745	Skanderborg	15 464	11 121	71,9	153	132	21	1,4	8	2	10 968
747	Sønderhald	6 199	4 601	74,2	70	63	7	1,5	4	2	4 531
749	Them	5 009	3 550	70,9	31	26	5	0,9	5	1	3 519
751	Århus	222 763	157 026	70,5	1 990	1 729	261	1,3	10	9	155 036
Viborg Amtskr.		177 810	130 335	73,3	2 001	1 657	344	1,5	94	25	128 334
761	Bjerringbro	10 484	7 510	71,6	146	130	16	1,9	6	1	7 364
763	Fjends	5 956	4 481	75,2	68	60	8	1,5	6	-	4 413
765	Hanstholm	4 539	3 167	69,8	51	43	8	1,6	3	5	3 116
767	Hvorslev	5 040	3 457	68,6	58	48	10	1,7	4	2	3 399
769	Karup	5 097	4 008	78,6	48	37	11	1,2	5	-	3 960
771	Kjellerup	10 325	7 642	74,0	132	101	31	1,7	5	1	7 510
773	Morsø	17 971	13 881	77,2	167	137	30	1,2	7	1	13 714
775	Møldrup	5 663	4 393	77,6	58	47	11	1,3	5	3	4 335
777	Sallingund	4 644	3 646	78,5	44	39	5	1,2	6	2	3 602
779	Skive	21 437	15 305	71,4	285	232	53	1,9	8	1	15 020
781	Spøttrup	5 792	4 624	79,8	111	99	12	2,4	5	-	4 513
783	Sundsøre	5 066	3 914	77,3	76	66	10	1,9	5	3	3 838
785	Sydthy	8 917	6 623	74,3	78	52	26	1,2	6	-	6 545
787	Thisted	22 414	15 715	70,1	170	139	31	1,1	7	2	15 545
789	Tjele	6 194	4 776	77,1	104	91	13	2,2	5	-	4 672
791	Viborg	32 505	23 004	70,8	328	267	61	1,4	9	1	22 676
793	Aalestrup	5 766	4 189	72,7	77	69	8	1,8	2	3	4 112
Nordjyllands Amtskr.		382 282	261 670	68,4	3 603	2 880	723	1,4	161	62	258 067
801	Arden	6 164	4 618	74,9	47	35	12	1,0	4	4	4 571
803	Brovst	6 416	4 702	73,3	71	58	13	1,5	6	5	4 631
805	Brønderslev	15 416	10 954	71,1	134	113	21	1,2	9	-	10 820
807	Dronninglund	11 625	8 632	74,3	101	77	24	1,2	7	3	8 531
809	Farsø	6 170	4 551	73,8	40	31	9	0,9	6	5	4 511
811	Fjerritslev	6 379	4 663	73,1	69	56	13	1,5	5	6	4 594
813	Frederikshavn	27 343	17 415	63,7	211	166	45	1,2	10	2	17 204
815	Hadsund	8 248	5 941	72,0	115	67	48	1,9	6	-	5 826

A	B	C	D	F	O	Q	S	U	V	Z	Ø	Andre	Amt/ Kom. kode
7 468	4 710	2 190	-	1 351	1 011	2 019	-	-	12 202	439	-	571	657
414	-	-	-	-	-	-	-	-	-	-	-	2 340	659
9 630	576	957	126	1 311	681	938	-	-	6 164	784	-	716	661
4 245	-	1 869	-	-	-	722	-	-	4 348	335	-	-	663
2 175	527	998	-	1 228	371	453	-	-	4 036	-	-	708	665
2 214	251	528	-	-	-	-	-	-	4 442	463	-	1 425	667
1 678	-	825	-	-	-	1 170	-	-	3 458	144	-	-	669
3 360	-	1 636	-	1 514	415	418	-	-	2 946	374	-	122	671
1 026	-	-	-	-	-	-	-	-	-	-	-	1 627	673
665	-	669	-	140	-	-	-	-	617	150	-	-	675
983	-	369	-	-	-	427	-	-	2 688	80	-	773	677
963	-	370	-	319	-	-	-	-	2 014	282	-	-	679
1 449	-	275	-	-	-	681	-	-	2 473	242	-	1 503	681
1 024	480	236	-	335	191	256	-	-	1 755	74	-	250	683
526	-	423	-	-	-	364	-	-	1 610	-	-	964	685
135 972	11 110	31 128	1 222	27 273	17 769	2 687	-	-	81 700	3 987	8 163	25 146	
1 912	-	310	-	1 170	258	-	-	-	1 876	34	-	2 521	701
1 975	401	271	-	280	-	-	-	-	2 511	150	-	-	703
1 303	-	505	-	335	192	264	-	-	1 591	-	-	-	705
3 889	-	907	-	803	317	-	-	-	3 223	184	65	939	707
2 464	155	383	-	471	-	-	-	-	1 971	237	-	497	709
2 792	635	538	-	-	262	-	-	-	1 596	81	-	-	711
1 847	247	466	-	387	220	91	-	-	2 320	99	-	520	713
2 146	-	484	-	350	-	-	-	-	1 246	115	-	-	715
2 176	-	320	-	-	371	-	-	-	1 125	73	-	590	717
1 620	-	644	-	-	-	-	-	-	1 125	-	-	1 042	719
1 805	-	364	-	293	195	-	-	-	913	39	-	688	721
1 859	-	273	-	215	224	-	-	-	2 062	91	-	85	723
1 323	-	240	-	-	194	-	-	-	1 509	366	-	688	725
3 788	348	1 807	-	683	425	-	-	-	2 820	-	-	1 430	727
2 236	-	699	-	-	179	-	-	-	1 237	73	-	230	729
14 290	761	3 375	208	1 465	2 183	421	-	-	6 118	430	-	2 934	731
1 898	-	328	-	360	198	-	-	-	1 594	180	-	912	733
1 652	-	-	-	-	171	-	-	-	-	-	-	2 505	735
1 991	209	272	26	-	-	-	-	-	1 887	93	-	1 540	737
1 554	299	-	-	-	114	-	-	-	1 176	33	-	466	739
567	144	322	-	239	-	-	-	-	665	-	-	808	741
10 729	633	3 600	-	3 063	1 016	351	-	-	7 100	394	707	849	743
3 529	518	737	-	743	441	-	-	-	4 047	84	244	625	745
1 706	-	441	-	-	-	-	-	-	1 614	90	-	680	747
929	-	478	-	342	-	-	-	-	1 357	56	-	357	749
63 992	6 760	13 364	988	16 074	10 809	1 560	-	-	29 017	1 085	7 147	4 240	751
41 915	5 232	12 653	217	5 160	3 590	2 116	-	-	41 343	5 512	-	10 596	
2 628	294	666	-	243	-	463	-	-	2 577	-	-	493	761
1 093	633	207	-	371	-	-	-	-	1 950	159	-	-	763
872	-	600	-	-	-	-	-	-	717	-	-	927	765
1 156	-	322	-	100	-	-	-	-	1 340	-	-	481	767
1 525	-	321	-	-	611	199	-	-	1 304	-	-	-	769
2 682	231	505	-	-	-	-	-	-	2 669	214	-	1 209	771
4 653	225	696	-	536	-	157	-	-	2 832	2 344	-	2 271	773
891	160	370	-	-	-	-	-	-	1 731	199	-	984	775
1 106	199	287	-	-	309	-	-	-	1 230	106	-	365	777
5 407	907	2 481	66	1 233	1 336	-	-	-	3 344	143	-	103	779
1 273	1 292	152	-	311	-	-	-	-	1 485	-	-	-	781
895	384	-	-	212	-	-	-	-	1 745	222	-	380	783
1 485	-	1 163	-	336	-	295	-	-	2 466	800	-	-	785
4 688	413	2 467	-	479	-	781	-	-	4 322	825	-	1 570	787
1 387	-	412	-	-	134	-	-	-	2 581	158	-	-	789
9 287	494	2 004	151	1 339	1 200	221	-	-	7 029	342	-	609	791
887	-	-	-	-	-	-	-	-	2 021	-	-	1 204	793
96 148	6 240	20 517	1 845	13 075	6 638	4 357	-	-	72 941	8 401	2 150	25 755	
1 959	-	168	-	-	-	-	-	-	1 237	242	-	965	801
1 234	185	116	-	-	-	137	-	-	997	198	-	1 764	803
4 215	149	587	31	1 175	437	-	-	-	4 021	205	-	-	805
2 505	-	434	-	518	-	218	-	-	3 186	372	-	1 298	807
992	90	322	-	-	-	173	-	-	1 311	715	-	908	809
1 089	-	-	-	-	-	-	-	-	1 439	300	-	1 766	811
6 521	174	782	1 057	1 282	743	371	-	-	5 169	257	234	614	813
3 163	-	362	-	-	-	-	-	-	1 750	483	68	-	815

Tabel 5 (fortsat).

Vælgere og stemmetal til kommunalbestyrelserne den 18. november 1997

Amt/ Kom. kode	Amt/Kommune	Vælgere	Afgivne stemmer	Stemme- procent	Ugyldige			Ugyldig- heds- procent	Antal lister		Gyldige i alt
					I alt	Blanke	Andre		Partier	Andre	
Nordjyllands Amtskr. (fortsat)											
817	Hals	8 474	6 336	74,8	95	81	14	1,5	4	1	6 241
819	Hirtshals	11 261	7 565	67,2	78	56	22	1,0	6	2	7 487
821	Hjørring	27 409	18 510	67,5	251	188	63	1,4	10	-	18 259
823	Hobro	11 310	8 222	72,7	90	67	23	1,1	6	4	8 132
825	Læsø	1 841	1 343	72,9	14	7	7	1,0	1	1	1 329
827	Løgstør	8 140	5 784	71,1	87	74	13	1,5	5	1	5 697
829	Løkken-Vrå	6 734	4 939	73,3	70	57	13	1,4	6	5	4 869
831	Nibe	5 971	4 657	78,0	62	56	6	1,3	6	2	4 595
833	Nørager	4 086	3 017	73,8	45	30	15	1,5	5	3	2 972
835	Pandrup	8 281	5 672	68,5	87	70	17	1,5	7	2	5 585
837	Sejlfloed	6 760	4 922	72,8	76	59	17	1,5	5	3	4 846
839	Sindal	7 150	5 071	70,9	70	61	9	1,4	4	-	5 001
841	Skagen	10 156	6 935	68,3	75	56	19	1,1	4	3	6 860
843	Skørping	7 330	5 527	75,4	107	92	15	1,9	5	3	5 420
845	Støvring	9 149	6 761	73,9	74	60	14	1,1	7	1	6 687
847	Sæby	13 877	9 750	70,3	137	112	25	1,4	6	2	9 613
849	Aabybro	8 362	6 035	72,2	90	68	22	1,5	6	1	5 945
851	Aalborg	128 365	82 397	64,2	1 223	1 010	213	1,5	10	3	81 174
861	Aars	9 865	6 751	68,4	84	73	11	1,2	5	-	6 667

A	B	C	D	F	O	Q	S	U	V	Z	Ø	Andre	Amt/ Kom. kode
2 650	501	703	-	-	-	-	-	-	2 196	-	-	191	817
1 413	-	317	-	-	180	287	-	-	1 299	456	-	3 535	819
6 395	1 167	1 561	252	1 160	503	557	-	-	5 899	626	139	-	821
2 986	144	1 106	-	480	-	-	-	-	2 172	445	-	799	823
470	-	-	-	-	-	-	-	-	-	-	-	859	825
1 749	537	70	-	-	-	-	-	-	2 581	200	-	560	827
692	-	281	16	-	-	79	-	-	1 306	231	-	2 264	829
1 742	63	153	-	-	-	-	-	-	1 836	139	-	662	831
553	170	339	-	-	-	-	-	-	1 084	126	-	700	833
2 227	262	483	-	282	-	254	-	-	1 719	-	-	358	835
2 241	-	296	-	-	-	57	-	-	881	264	-	1 107	837
1 825	-	-	-	-	-	255	-	-	2 575	346	-	-	839
3 745	-	402	-	-	-	-	-	-	1 968	190	-	555	841
1 613	-	438	-	736	-	-	-	-	1 703	-	-	930	843
2 511	-	257	-	286	214	113	-	-	2 816	129	-	361	845
2 647	-	555	-	-	202	376	-	-	3 079	196	-	2 558	847
1 641	-	414	-	689	-	172	-	-	2 154	397	-	478	849
35 182	2 798	9 529	489	6 467	4 108	1 308	-	-	15 468	1 593	1 709	2 523	851
2 188	-	842	-	-	251	-	-	-	3 095	291	-	-	861

Tabel 6. Vælgere og stemmetal til amtsrådene den 18. november 1997

Amt/ Kom. kode	Amt/Kommune	Vælgere	Afgivne stemmer	Stemme- procent	Ugyldige			Ugyldig- heds- procent	Gyldige i alt
					I alt	Blanke	Andre		
	Hele landet	3 645 900	2 602 486	71,4	112 458	105 329	7 129	4,3	2 490 028
	Københavns Amt	474 614	331 340	69,8	14 240	13 139	1 101	4,3	317 100
151	Ballerup	35 264	25 035	71,0	1 141	1 022	119	4,6	23 894
153	Brøndby	25 350	17 167	67,7	949	855	94	5,5	16 218
155	Dragør	9 992	7 623	76,3	604	569	35	7,9	7 019
157	Gentofte	53 618	37 631	70,2	1 297	1 220	77	3,4	36 334
159	Gladsaxe	48 086	33 080	68,8	1 033	965	68	3,1	32 047
161	Glostrup	16 138	10 824	67,1	469	437	32	4,3	10 355
163	Herlev	20 928	14 435	69,0	595	556	39	4,1	13 840
165	Albertslund	21 557	14 981	69,5	654	586	68	4,4	14 327
167	Hvidovre	38 205	25 095	65,7	1 247	1 143	104	5,0	23 848
169	Høje Taastrup	34 452	23 963	69,6	1 253	1 180	73	5,2	22 710
171	Ledøje-Smørum	7 605	5 834	76,7	298	286	12	5,1	5 536
173	Lyngby-Taarbæk	40 771	29 126	71,4	949	874	75	3,3	28 177
175	Rødovre	28 446	19 118	67,2	798	728	70	4,2	18 320
181	Søllerød	24 777	18 314	73,9	652	584	68	3,6	17 662
183	Ishøj	15 395	10 487	68,1	729	683	46	7,0	9 758
185	Tårnby	31 153	20 745	66,6	893	818	75	4,3	19 852
187	Vallensbæk	9 393	7 103	75,6	287	266	21	4,0	6 816
189	Værløse	13 484	10 779	79,9	392	367	25	3,6	10 387
	Frederiksborg Amt	276 867	201 222	72,7	7 767	7 211	556	3,9	193 455
201	Allerød	16 925	13 090	77,3	466	435	31	3,6	12 624
205	Birkerød	16 328	12 275	75,2	506	469	37	4,1	11 769
207	Farum	13 618	10 635	78,1	525	496	29	4,9	10 110
208	Fredensborg-Humlebæk	14 735	10 816	73,4	404	382	22	3,7	10 412
209	Frederikssund	13 477	9 584	71,1	353	336	17	3,7	9 231
211	Frederiksværk	15 623	10 324	66,1	454	403	51	4,4	9 870
213	Græsted-Gilleleje	15 757	11 195	71,0	359	332	27	3,2	10 836
215	Helsingør	14 308	10 621	74,2	395	381	14	3,7	10 226
217	Helsingør	46 057	32 019	69,5	1 098	1 017	81	3,4	30 921
219	Hillerød	27 236	20 303	74,5	658	604	54	3,2	19 645
221	Hundested	7 277	5 312	73,0	239	222	17	4,5	5 073
223	Hørsholm	18 692	13 668	73,1	405	365	40	3,0	13 263
225	Jægerspris	7 121	5 314	74,6	232	211	21	4,4	5 082
227	Karlebo	14 206	9 787	68,9	508	474	34	5,2	9 279
229	Skibby	4 919	3 523	71,6	183	173	10	5,2	3 340
231	Skævinge	4 014	3 132	78,0	112	105	7	3,6	3 020
233	Slangerup	6 170	4 541	73,6	183	164	19	4,0	4 358
235	Stenløse	9 851	7 604	77,2	344	320	24	4,5	7 260
237	Ølstykke	10 553	7 479	70,9	343	322	21	4,6	7 136
	Roskilde Amt	176 395	128 763	73,0	4 856	4 500	356	3,8	123 907
251	Bramsnæs	6 969	5 433	78,0	211	194	17	3,9	5 222
253	Greve	35 779	25 754	72,0	919	856	63	3,6	24 835
255	Gundsø	10 769	7 992	74,2	294	271	23	3,7	7 698
257	Hvalsø	5 532	4 345	78,5	200	190	10	4,6	4 145
259	Køge	30 174	21 381	70,9	689	636	53	3,2	20 692
261	Lejre	6 517	5 373	82,4	233	218	15	4,3	5 140
263	Ramsø	6 637	5 226	78,7	190	181	9	3,6	5 036
265	Roskilde	41 088	29 263	71,2	1 107	1 016	91	3,8	28 156
267	Skovbo	10 108	7 428	73,5	305	275	30	4,1	7 123
269	Solrød	15 057	10 629	70,6	483	443	40	4,5	10 146
271	Vallø	7 765	5 939	76,5	225	220	5	3,8	5 714
	Vestsjællands Amt	226 494	160 423	70,8	7 720	7 270	450	4,8	152 703
301	Bjergsted	5 980	4 286	71,7	178	153	25	4,2	4 108
303	Dianalund	5 314	3 824	72,0	171	157	14	4,5	3 653
305	Dragsholm	10 290	7 362	71,5	275	255	20	3,7	7 087
307	Fuglebjerg	4 826	3 561	73,8	301	288	13	8,5	3 260
309	Gørlev	4 790	3 556	74,2	150	145	5	4,2	3 406
311	Hashøj	4 795	3 460	72,2	171	165	6	4,9	3 289
313	Haslev	10 948	7 705	70,4	382	364	18	5,0	7 323
315	Holbæk	25 856	17 648	68,3	778	725	53	4,4	16 870
317	Hvidebæk	4 100	3 107	75,8	123	118	5	4,0	2 984
319	Høng	6 211	4 647	74,8	215	204	11	4,6	4 432
321	Jernløse	4 240	3 042	71,7	162	151	11	5,3	2 880
323	Kalundborg	15 168	10 946	72,2	567	530	37	5,2	10 379
325	Korsør	15 889	10 784	67,9	585	564	21	5,4	10 199
327	Nykøbing-Rørvig	5 817	4 279	73,6	230	220	10	5,4	4 049
329	Ringsted	22 555	15 931	70,6	873	820	53	5,5	15 058
331	Skælskør	8 828	6 234	70,6	323	298	25	5,2	5 911

A	B	C	D	F	O	Q	S	U	V	Z	Ø	Andre	Amt/ Kom. kode
838 369	113 687	293 470	24 362	181 367	163 483	43 419	4 538	645	665 857	47 163	51 610	62 058	
102 180	16 555	60 407	4 953	26 280	30 671	2 170	-	-	52 073	2 642	9 636	9 533	
10 009	847	2 588	401	2 016	2 810	142	-	-	3 629	285	578	589	151
7 355	527	1 714	189	1 355	2 019	91	-	-	1 697	202	431	638	153
1 622	434	1 629	143	512	578	39	-	-	1 516	70	124	352	155
4 547	2 850	14 352	622	2 450	1 944	216	-	-	7 469	141	972	771	157
11 104	1 687	4 624	838	3 161	3 470	287	-	-	4 316	241	1 568	751	159
3 966	313	1 208	143	996	1 146	73	-	-	1 781	76	152	501	161
5 877	541	1 910	163	1 304	1 456	247	-	-	1 503	137	401	301	163
5 962	620	1 445	201	1 836	1 262	73	-	-	1 237	67	1 135	489	165
9 991	730	2 294	301	1 915	3 119	159	-	-	3 010	243	1 207	879	167
7 910	773	4 533	371	1 451	2 490	161	-	-	3 318	280	372	1 051	169
1 412	240	929	96	497	466	43	-	-	1 614	39	77	123	171
6 116	1 961	7 931	413	2 368	1 957	180	-	-	5 620	146	825	660	173
7 583	647	2 200	264	1 666	2 319	134	-	-	2 142	201	604	560	175
2 554	1 351	4 500	229	888	821	81	-	-	6 537	99	274	328	181
4 232	480	896	89	945	1 171	48	-	-	1 240	77	271	309	183
8 024	1 304	1 871	266	1 712	2 561	106	-	-	2 536	220	347	905	185
1 731	199	3 109	68	258	431	30	-	-	748	32	81	129	187
2 185	1 051	2 674	156	950	651	60	-	-	2 160	86	217	197	189
53 967	7 549	44 407	2 553	17 448	12 709	2 165	-	-	45 165	2 174	5 318	-	
2 498	640	4 125	147	1 273	661	104	-	-	2 803	96	277	-	201
2 557	782	3 621	161	1 088	692	105	-	-	2 233	63	467	-	205
1 930	455	1 464	212	1 431	527	81	-	-	3 509	58	443	-	207
2 466	839	2 236	102	937	659	98	-	-	2 627	104	344	-	208
3 330	260	1 543	101	799	576	66	-	-	2 244	126	186	-	209
3 635	168	2 357	95	603	850	127	-	-	1 597	204	234	-	211
3 157	291	1 435	76	876	503	338	-	-	3 689	243	228	-	213
2 416	309	1 563	251	1 098	612	199	-	-	3 490	96	192	-	215
11 937	962	7 065	191	2 851	2 440	193	-	-	4 117	282	883	-	217
6 052	738	4 415	238	2 160	967	536	-	-	3 548	141	850	-	219
1 895	92	885	41	457	476	49	-	-	969	70	139	-	221
1 732	624	6 142	114	500	713	40	-	-	3 125	103	170	-	223
1 945	168	600	60	632	365	28	-	-	1 004	76	204	-	225
1 953	450	1 672	111	941	718	64	-	-	3 034	157	179	-	227
1 014	152	561	32	263	272	25	-	-	855	63	103	-	229
524	60	1 330	15	141	108	22	-	-	743	22	55	-	231
928	114	539	135	335	265	20	-	-	1 914	38	70	-	233
1 795	277	1 486	344	636	704	52	-	-	1 710	86	170	-	235
2 203	168	1 368	127	427	601	18	-	-	1 954	146	124	-	237
35 980	5 292	12 196	1 595	11 576	12 010	1 244	-	163	38 671	1 392	2 927	861	
1 440	160	251	250	291	432	37	-	1	2 186	43	107	24	251
7 361	837	2 958	383	1 419	3 019	223	-	21	7 947	226	278	163	253
2 017	506	1 078	67	498	774	26	-	9	2 403	86	147	87	255
1 135	220	361	74	504	269	72	-	1	1 265	42	169	33	257
6 854	485	1 629	175	1 948	2 529	180	-	54	5 895	273	581	89	259
1 178	321	366	56	464	262	64	-	3	2 223	50	112	41	261
1 642	497	370	43	338	346	34	-	2	1 600	48	87	29	263
7 971	1 523	2 965	307	4 620	2 063	432	-	28	6 621	274	1 098	254	265
1 850	239	831	85	526	700	102	-	6	2 511	93	125	55	267
2 704	376	944	108	650	1 115	55	-	30	3 893	100	118	53	269
1 828	128	443	47	318	501	19	-	8	2 127	157	105	33	271
53 733	8 338	15 960	4 332	10 748	10 705	1 221	-	482	35 742	2 349	3 017	6 076	
1 081	94	117	61	209	314	26	-	8	804	41	68	1 285	301
1 234	71	534	302	188	221	171	-	8	705	45	44	130	303
2 264	496	547	91	565	440	49	-	5	2 328	56	147	99	305
892	116	721	91	175	195	25	-	4	795	63	91	92	307
1 502	44	193	86	133	230	12	-	2	862	48	45	249	309
1 123	138	343	108	157	207	29	-	7	1 020	65	56	36	311
2 640	201	1 018	352	432	432	98	-	31	1 646	154	241	78	313
5 622	1 885	2 164	311	1 507	1 146	129	-	18	3 091	109	480	408	315
965	105	125	58	127	235	14	-	-	640	38	26	651	317
1 402	138	442	201	326	243	28	-	8	1 215	109	85	235	319
851	315	265	62	187	171	15	-	2	849	31	72	60	321
4 115	342	822	216	713	665	45	-	15	2 142	277	119	908	323
4 564	244	1 231	263	768	999	67	-	14	1 495	225	184	145	325
1 455	309	454	64	450	185	15	-	1	950	28	54	84	327
5 073	862	1 013	351	1 109	1 622	90	-	258	3 733	190	255	502	329
1 878	288	560	178	493	301	45	-	7	1 746	136	185	94	331

Tabel 6 (fortsat).

Vælgere og stemmetal til amtsrådene den 18. november 1997

Amt/ Kom. kode	Amt/Kommune	Vælgere	Afgivne stemmer	Stemme- procent	Ugyldige			Ugyldig- heds- procent	Gyldige i alt
					I alt	Blanke	Andre		
Vestsjællands Amt (fortsat)									
333	Slagelse	28 241	19 299	68,3	816	771	45	4,2	18 483
335	Sorø	11 507	8 314	72,3	341	327	14	4,1	7 973
337	Stenlille	4 061	2 946	72,5	169	156	13	5,7	2 777
339	Svinninge	4 768	3 465	72,7	129	116	13	3,7	3 336
341	Tornved	6 665	4 913	73,7	221	216	5	4,5	4 692
343	Trundholm	8 752	6 137	70,1	303	287	16	4,9	5 834
345	Tølløse	6 893	4 977	72,2	257	240	17	5,2	4 720
	Storstrøms Amt	203 445	150 267	73,9	8 456	7 895	561	5,6	141 811
351	Fakse	9 343	7 212	77,2	688	662	26	9,5	6 524
353	Fladså	5 557	4 102	73,8	231	218	13	5,6	3 871
355	Holeby	3 332	2 628	78,9	145	129	16	5,5	2 483
357	Holmegaard	5 006	3 888	77,7	258	244	14	6,6	3 630
359	Højreby	3 334	2 477	74,3	127	119	8	5,1	2 350
361	Langebæk	4 863	3 787	77,9	235	215	20	6,2	3 552
363	Maribo	8 983	6 848	76,2	388	350	38	5,7	6 460
365	Møn	9 150	6 941	75,9	284	252	32	4,1	6 657
367	Nakskov	12 114	8 939	73,8	548	514	34	6,1	8 391
369	Nykøbing Falster	20 196	14 671	72,6	964	892	72	6,6	13 707
371	Nysted	4 296	3 395	79,0	219	205	14	6,5	3 176
373	Næstved	37 043	24 868	67,1	963	856	107	3,9	23 905
375	Nørre Alslev	7 482	5 533	74,0	259	244	15	4,7	5 274
377	Præstø	5 712	4 356	76,3	273	253	20	6,3	4 083
379	Ravnshøj	4 739	3 651	77,0	171	165	6	4,7	3 480
381	Rudbjerg	2 834	2 188	77,2	115	110	5	5,3	2 073
383	Rødby	5 395	3 993	74,0	250	242	8	6,3	3 743
385	Rønnede	5 162	3 910	75,7	259	251	8	6,6	3 651
387	Sakskøbing	7 397	5 648	76,4	342	314	28	6,1	5 306
389	Stevns	8 612	6 646	77,2	320	306	14	4,8	6 326
391	Stubbekøbing	5 465	4 150	75,9	244	235	9	5,9	3 906
393	Suså	6 068	4 601	75,8	291	282	9	6,3	4 310
395	Sydfalster	5 400	4 417	81,8	259	243	16	5,9	4 158
397	Vordingborg	15 962	11 418	71,5	623	594	29	5,5	10 795
	Bornholms Amt	34 608	26 773	77,4	947	865	82	3,5	25 826
401	Allinge-Gudhjem	6 064	4 642	76,6	166	144	22	3,6	4 476
403	Hasle	4 983	3 994	80,2	154	148	6	3,9	3 840
405	Nexø	6 602	5 062	76,7	183	167	16	3,6	4 879
407	Rønne	11 787	8 985	76,2	326	304	22	3,6	8 659
409	Aakirkeby	5 172	4 090	79,1	118	102	16	2,9	3 972
	Fyns Amt	368 900	262 869	71,3	11 291	10 546	745	4,3	251 578
421	Assens	8 496	6 375	75,0	275	257	18	4,3	6 100
423	Bogense	4 945	3 793	76,7	217	212	5	5,7	3 576
425	Broby	4 884	3 635	74,4	165	148	17	4,5	3 470
427	Egebjerg	6 750	5 140	76,1	221	212	9	4,3	4 919
429	Ejby	7 684	5 490	71,4	262	245	17	4,8	5 228
431	Faaborg	13 732	10 226	74,5	395	371	24	3,9	9 831
433	Glamsbjerg	4 539	3 518	77,5	141	132	9	4,0	3 377
435	Gudme	4 750	3 611	76,0	160	152	8	4,4	3 451
437	Haarby	3 828	2 918	76,2	176	172	4	6,0	2 742
439	Kerteminde	8 347	6 540	78,4	292	282	10	4,5	6 248
441	Langeskov	4 659	3 513	75,4	200	180	20	5,7	3 313
443	Marstal	2 775	2 184	78,7	197	192	5	9,0	1 987
445	Middelfart	15 030	10 926	72,7	439	413	26	4,0	10 487
447	Munkebo	4 421	3 111	70,4	181	153	28	5,8	2 930
449	Nyborg	14 616	10 038	68,7	386	361	25	3,8	9 652
451	Nørre Aaby	4 006	3 020	75,4	189	180	9	6,3	2 831
461	Odense	146 108	98 927	67,7	3 644	3 357	287	3,7	95 283
471	Otterup	8 327	6 361	76,4	262	248	14	4,1	6 099
473	Ringe	8 622	6 386	74,1	353	317	36	5,5	6 033
475	Rudkøbing	5 398	4 053	75,1	226	221	5	5,6	3 827
477	Ryslinge	5 384	4 020	74,7	185	178	7	4,6	3 835
479	Svendborg	33 596	23 068	68,7	943	859	84	4,1	22 125
481	Sydlangeland	3 596	2 540	70,6	192	181	11	7,6	2 348
483	Søndersø	8 454	6 359	75,2	274	258	16	4,3	6 085
485	Tommerup	5 743	4 266	74,3	166	161	5	3,9	4 100
487	Tranekær	2 918	2 225	76,3	145	133	12	6,5	2 080
489	Ullerslev	3 738	2 935	78,5	138	133	5	4,7	2 797
491	Vissenbjerg	4 649	3 404	73,2	172	167	5	5,1	3 232
493	Ærøskøbing	3 315	2 388	72,0	194	190	4	8,1	2 194
495	Ørbæk	5 077	3 837	75,6	200	192	8	5,2	3 637

A	B	C	D	F	O	Q	S	U	V	Z	Ø	Andre	Amt/ Kom. kode
7 441	351	3 254	849	1 012	1 440	130	-	20	3 242	261	275	208	333
2 985	456	799	282	521	341	86	-	37	2 119	90	118	139	335
860	69	156	93	167	197	35	-	12	931	33	51	173	337
883	723	266	58	187	196	13	-	7	843	30	46	84	339
1 727	319	244	79	278	270	33	-	6	1 435	35	90	176	341
1 864	391	307	67	712	358	12	-	3	1 704	183	106	127	343
1 312	381	385	109	332	297	54	-	9	1 447	102	179	113	345
55 771	6 249	17 082	897	10 783	7 897	917	-	-	34 753	2 090	3 035	2 337	
2 817	176	607	69	396	351	47	-	-	1 473	148	192	248	351
1 163	135	478	38	281	185	40	-	-	1 235	181	110	25	353
1 325	50	168	4	127	81	8	-	-	412	60	46	202	355
1 407	89	371	36	210	212	28	-	-	1 159	49	62	7	357
1 039	64	304	10	111	153	5	-	-	567	38	42	17	359
1 323	171	344	16	214	170	11	-	-	889	59	81	274	361
3 003	141	737	29	630	314	30	-	-	1 339	61	120	56	363
1 830	1 125	464	19	437	399	19	-	-	2 120	45	181	18	365
4 558	142	654	28	1 005	491	54	-	-	1 218	99	89	53	367
5 459	477	2 210	71	1 371	952	118	-	-	2 534	102	277	136	369
801	429	226	14	194	165	11	-	-	725	38	36	537	371
9 185	849	4 345	207	1 975	1 286	290	-	-	4 852	319	534	63	373
1 876	271	301	21	289	365	24	-	-	1 952	70	80	25	375
1 550	163	339	28	386	198	15	-	-	1 212	64	98	30	377
1 678	92	280	17	201	149	15	-	-	744	90	86	128	379
931	50	190	8	115	117	8	-	-	533	87	28	6	381
1 820	69	295	10	330	156	18	-	-	908	52	51	34	383
1 129	289	298	32	185	227	15	-	-	1 252	105	88	31	385
2 304	225	541	16	382	247	16	-	-	1 359	71	75	70	387
1 919	160	939	31	359	343	20	-	-	2 308	103	126	18	389
1 745	126	316	21	252	163	15	-	-	1 067	51	77	73	391
1 686	150	362	74	293	252	26	-	-	1 276	63	112	16	393
1 169	115	1 248	18	208	285	10	-	-	966	40	72	27	395
4 054	691	1 065	80	832	636	74	-	-	2 653	95	372	243	397
8 629	368	839	-	1 146	850	1 425	-	-	9 195	213	359	2 802	
1 178	56	133	-	219	177	319	-	-	1 759	21	95	519	401
1 034	47	104	-	126	120	237	-	-	1 342	36	38	756	403
1 497	98	108	-	168	150	228	-	-	2 031	35	69	495	405
3 636	120	325	-	452	255	366	-	-	2 619	63	126	697	407
1 284	47	169	-	181	148	275	-	-	1 444	58	31	335	409
90 568	19 240	31 305	1 773	18 736	18 386	1 641	-	-	52 667	2 234	6 786	8 242	
2 368	387	527	23	197	998	46	-	-	1 179	49	67	259	421
1 248	300	435	19	155	216	12	-	-	895	41	36	219	423
1 050	260	433	14	180	313	18	-	-	1 000	21	83	98	425
1 450	362	352	21	404	325	17	-	-	1 579	48	258	103	427
1 583	416	626	16	249	544	25	-	-	1 562	21	62	124	429
3 570	861	830	33	642	638	59	-	-	2 654	56	202	286	431
950	978	267	11	185	231	25	-	-	585	11	54	80	433
873	252	351	13	294	228	15	-	-	931	276	95	123	435
761	394	291	9	94	160	45	-	-	843	11	30	104	437
2 124	404	685	46	604	303	22	-	-	1 673	34	150	203	439
1 259	188	548	22	128	299	13	-	-	647	22	45	142	441
401	166	269	247	97	97	18	-	-	569	11	35	77	443
3 843	800	1 747	60	745	883	91	-	-	1 841	64	139	274	445
1 612	129	160	17	229	163	16	-	-	422	14	44	124	447
3 851	427	1 406	54	692	702	30	-	-	1 333	78	169	910	449
954	297	290	20	136	286	13	-	-	664	17	53	101	451
37 602	6 389	14 745	619	8 063	6 583	714	-	-	13 916	594	3 537	2 521	461
2 131	389	350	19	264	310	22	-	-	2 305	97	43	169	471
1 736	452	559	31	503	435	26	-	-	1 990	44	86	171	473
1 496	304	239	19	360	193	23	-	-	862	33	66	232	475
1 195	404	288	18	275	204	30	-	-	1 147	43	67	164	477
7 144	1 723	2 717	144	2 262	1 927	128	-	-	4 353	202	976	549	479
560	492	150	11	106	155	10	-	-	671	22	47	124	481
2 128	414	644	26	329	442	19	-	-	1 702	110	68	203	483
1 402	343	313	17	361	242	64	-	-	1 167	24	52	115	485
652	163	299	8	90	108	9	-	-	576	73	41	61	487
1 072	198	250	47	78	196	11	-	-	749	39	24	133	489
1 130	289	321	21	226	339	16	-	-	664	30	56	140	491
488	221	193	101	113	115	21	-	-	805	26	35	76	493
1 005	229	286	22	223	194	19	-	-	1 373	68	55	163	495

Tabel 6 (fortsat).

Vælgere og stemmetal til amtsrådene den 18. november 1997

Amt/ Kom. kode	Amt/Kommune	Vælgere	Afgivne stemmer	Stemme- procent	Ugyldige			Ugyldig- heds- procent	Gyldige i alt
					I alt	Blanke	Andre		
Fyns Amt (fortsat)									
497	Årslev	6 541	5 127	78,4	193	185	8	3,8	4 934
499	Aarup	3 972	2 935	73,9	108	104	4	3,7	2 827
Sønderjyllands Amt		194 060	143 880	74,1	5 414	5 006	408	3,8	138 466
501	Augustenborg	4 868	3 860	79,3	162	150	12	4,2	3 698
503	Bov	7 960	5 773	72,5	145	131	14	2,5	5 628
505	Bredebro	2 837	2 219	78,2	137	130	7	6,2	2 082
507	Broager	4 675	3 629	77,6	191	181	10	5,3	3 438
509	Christiansfeld	7 057	5 119	72,5	221	212	9	4,3	4 898
511	Gram	3 856	3 018	78,3	146	139	7	4,8	2 872
513	Gråsten	5 461	4 053	74,2	173	157	16	4,3	3 880
515	Haderslev	24 488	17 722	72,4	561	519	42	3,2	17 161
517	Højer	2 358	1 785	75,7	108	102	6	6,1	1 677
519	Lundtoft	4 675	3 547	75,9	97	91	6	2,7	3 450
521	Løgumkloster	5 152	3 945	76,6	132	118	14	3,3	3 813
523	Nordborg	11 141	8 418	75,6	321	302	19	3,8	8 097
525	Nørre Rangstrup	7 303	5 497	75,3	228	213	15	4,1	5 269
527	Rødding	8 376	6 268	74,8	286	270	16	4,6	5 982
529	Rødekro	8 369	6 329	75,6	285	254	31	4,5	6 044
531	Skærbæk	5 751	4 291	74,6	221	210	11	5,2	4 070
533	Sundeved	3 827	2 892	75,6	117	107	10	4,0	2 775
535	Sydals	4 913	3 672	74,7	181	168	13	4,9	3 491
537	Sønderborg	23 644	16 754	70,9	599	548	51	3,6	16 155
539	Tinglev	7 588	5 631	74,2	137	126	11	2,4	5 494
541	Tønder	9 678	7 325	75,7	228	209	19	3,1	7 097
543	Vojens	12 832	9 684	75,5	430	404	26	4,4	9 254
545	Aabenraa	17 251	12 449	72,2	308	265	43	2,5	12 141
Ribe Amt		169 172	121 908	72,1	5 906	5 551	355	4,8	116 002
551	Billund	6 300	4 379	69,5	197	179	18	4,5	4 182
553	Blåbjerg	4 822	3 817	79,2	273	264	9	7,2	3 544
555	Blåvandshuk	3 101	2 407	77,6	189	187	2	7,9	2 218
557	Bramming	9 767	6 923	70,9	414	402	12	6,0	6 509
559	Brørup	4 803	3 428	71,4	174	167	7	5,1	3 254
561	Esbjerg	63 720	45 150	70,9	1 675	1 530	145	3,7	43 475
563	Fanø	2 558	2 120	82,9	143	133	10	6,7	1 977
565	Grindsted	13 318	9 582	71,9	571	550	21	6,0	9 011
567	Helle	6 137	4 695	76,5	279	263	16	5,9	4 416
569	Holsted	5 061	3 873	76,5	259	249	10	6,7	3 614
571	Ribe	13 750	10 237	74,5	543	503	40	5,3	9 694
573	Varde	14 969	10 642	71,1	499	464	35	4,7	10 143
575	Vejen	12 480	8 391	67,2	405	391	14	4,8	7 986
577	Ølgod	8 386	6 264	74,7	285	269	16	4,5	5 979
Vejle Amt		264 734	182 508	68,9	8 040	7 487	553	4,4	174 468
601	Brædstrup	6 382	4 806	75,3	209	190	19	4,3	4 597
603	Børkop	8 154	5 807	71,2	249	231	18	4,3	5 558
605	Egtved	10 947	8 027	73,3	318	302	16	4,0	7 709
607	Fredericia	37 145	25 366	68,3	1 087	992	95	4,3	24 279
609	Gedved	7 280	5 380	73,9	273	256	17	5,1	5 107
611	Give	10 493	7 594	72,4	426	402	24	5,6	7 168
613	Hedensted	11 780	8 670	73,6	395	369	26	4,6	8 275
615	Horsens	43 651	29 109	66,7	1 049	950	99	3,6	28 060
617	Jelling	4 081	3 213	78,7	117	109	8	3,6	3 096
619	Juelsminde	11 641	8 741	75,1	497	472	25	5,7	8 244
621	Kolding	47 283	30 485	64,5	1 316	1 250	66	4,3	29 169
623	Lunderskov	3 831	2 710	70,7	118	114	4	4,4	2 592
625	Nørre Snede	5 514	3 984	72,3	208	193	15	5,2	3 776
627	Tørring-Uldum	8 933	6 645	74,4	355	335	20	5,3	6 290
629	Vamdrup	5 260	3 712	70,6	214	195	19	5,8	3 498
631	Vejle	42 359	28 259	66,7	1 209	1 127	82	4,3	27 050
Ringkøbing Amt		205 868	150 616	73,2	8 334	8 000	334	5,5	142 282
651	Aulum-Haderup	4 979	3 854	77,4	235	223	12	6,1	3 619
653	Brande	6 563	4 537	69,1	253	246	7	5,6	4 284
655	Egvad	7 220	5 427	75,2	347	335	12	6,4	5 080
657	Herning	44 834	32 227	71,9	1 559	1 464	95	4,8	30 668
659	Holmsland	3 871	2 796	72,2	278	271	7	9,9	2 518
661	Holstebro	30 551	22 155	72,5	1 266	1 218	48	5,7	20 889
663	Ikast	16 965	11 689	68,9	611	595	16	5,2	11 078
665	Lemvig	14 337	10 605	74,0	678	659	19	6,4	9 927
667	Ringkøbing	13 015	9 508	73,1	510	496	14	5,4	8 998

A	B	C	D	F	O	Q	S	U	V	Z	Ø	Andre	Amt/ Kom. kode
1 608	397	500	36	367	331	27	-	-	1 407	38	82	141	497
1 322	212	234	9	85	226	37	-	-	603	17	29	53	499
39 674	3 176	10 499	532	5 977	8 250	3 043	4 538	-	49 596	4 905	970	7 306	
1 073	102	284	11	102	187	21	55	-	1 576	74	28	185	501
2 354	53	469	4	74	334	32	199	-	1 681	109	28	291	503
626	45	181	13	38	68	42	27	-	756	100	6	180	505
1 391	57	263	23	119	197	26	59	-	1 082	74	12	135	507
1 330	117	371	24	326	323	116	25	-	1 903	152	29	182	509
746	55	504	4	169	233	93	9	-	875	53	18	113	511
1 110	60	339	8	122	238	76	193	-	1 360	142	28	204	513
4 876	533	1 397	91	1 070	1 543	510	327	-	5 405	449	198	762	515
443	38	96	14	65	52	23	158	-	570	88	19	111	517
701	49	609	8	82	146	12	144	-	1 394	123	15	167	519
600	81	169	7	44	107	214	339	-	1 584	363	16	289	521
2 775	133	369	16	471	642	43	111	-	2 652	372	40	473	523
1 191	114	308	27	107	300	372	30	-	2 330	200	27	263	525
1 167	159	315	15	179	282	162	18	-	3 294	106	44	241	527
1 816	77	290	20	149	277	175	162	-	2 446	267	29	336	529
1 041	72	309	15	78	168	77	39	-	1 695	166	23	387	531
801	57	200	14	115	164	60	37	-	1 072	84	25	146	533
839	108	527	10	137	176	27	43	-	1 337	86	26	175	535
4 884	461	1 518	77	1 023	976	194	387	-	5 279	491	101	764	537
1 380	84	296	14	79	250	200	1 033	-	1 717	193	26	222	539
2 357	178	466	15	370	209	115	471	-	1 930	280	84	622	541
2 773	251	483	26	345	627	308	93	-	3 626	242	35	445	543
3 400	292	736	76	713	751	145	579	-	4 032	691	113	613	545
34 317	5 342	10 554	660	5 879	5 287	2 428	-	-	46 523	2 729	1 735	548	
974	218	507	16	76	137	166	-	-	1 962	78	30	18	551
396	133	228	21	139	143	81	-	-	2 235	112	40	16	553
433	64	372	51	78	103	30	-	-	929	79	52	27	555
1 605	701	456	29	235	319	186	-	-	2 725	112	98	43	557
675	329	177	12	97	141	64	-	-	1 663	55	35	6	559
17 266	1 044	2 885	196	2 627	1 938	560	-	-	15 243	591	892	233	561
504	75	398	8	149	61	11	-	-	656	28	75	12	563
2 661	335	846	28	229	352	556	-	-	3 377	571	39	17	565
695	248	579	16	115	168	132	-	-	2 321	82	32	28	567
591	648	280	13	100	281	69	-	-	1 498	53	50	31	569
2 952	416	722	47	905	513	110	-	-	3 688	109	198	34	571
2 490	380	988	140	621	366	140	-	-	4 274	622	93	29	573
2 338	573	507	69	386	564	141	-	-	3 185	99	80	44	575
737	178	1 609	14	122	201	182	-	-	2 767	138	21	10	577
59 512	4 885	14 384	1 213	11 309	14 266	3 809	-	-	55 938	2 600	2 470	4 082	
834	97	168	34	182	317	77	-	-	2 537	37	82	232	601
1 984	179	329	28	292	277	263	-	-	1 685	96	55	370	603
1 602	283	375	48	376	768	125	-	-	3 860	104	73	95	605
9 723	529	2 190	89	1 740	1 832	437	-	-	6 892	449	344	54	607
1 548	132	357	61	318	368	34	-	-	2 087	54	127	21	609
991	197	386	24	171	445	228	-	-	2 321	153	36	2 216	611
2 693	342	416	96	188	654	742	-	-	2 861	76	46	161	613
13 505	569	2 418	239	1 278	2 207	231	-	-	6 469	376	660	108	615
504	308	182	12	374	174	56	-	-	1 162	20	36	268	617
2 174	171	957	57	493	554	76	-	-	3 516	85	83	78	619
9 120	865	3 068	268	3 044	2 926	501	-	-	8 234	689	400	54	621
516	45	935	11	108	134	84	-	-	685	40	31	3	623
1 108	45	69	14	172	717	167	-	-	1 271	70	25	118	625
1 797	155	307	42	290	595	160	-	-	2 777	55	57	55	627
1 294	46	332	13	79	176	79	-	-	1 400	44	27	8	629
10 119	922	1 895	177	2 204	2 122	549	-	-	8 181	252	388	241	631
32 215	4 005	10 579	851	13 696	5 353	9 975	-	-	60 164	4 623	821	-	
473	64	296	38	233	165	317	-	-	1 424	594	15	-	651
629	65	378	16	439	148	328	-	-	1 837	432	12	-	653
1 171	170	304	14	260	135	908	-	-	1 931	152	35	-	655
7 133	1 461	2 083	138	2 699	1 229	1 747	-	-	13 297	642	239	-	657
368	35	165	48	155	115	295	-	-	1 273	57	7	-	659
7 094	373	1 335	201	2 507	864	1 071	-	-	6 680	592	172	-	661
2 580	154	939	76	710	458	880	-	-	5 003	226	52	-	663
1 604	340	1 347	45	1 654	410	503	-	-	3 841	128	55	-	665
2 006	207	441	44	1 106	215	347	-	-	4 212	367	53	-	667

Tabel 6 (fortsat).

Vælgere og stemmetal til amtsrådene den 18. november 1997

Amt/ Kom. kode	Amt/Kommune	Vælgere	Afgivne stemmer	Stemme- procent	Ugyldige			Ugyldig- heds- procent	Gyldige i alt
					I alt	Blanke	Andre		
Ringkøbing Amt (fortsat)									
669	Skjern	9 701	7 346	75,7	266	251	15	3,6	7 080
671	Struer	14 628	10 879	74,4	449	434	15	4,1	10 430
673	Thyborøn-Harboøre	3 810	2 682	70,4	230	217	13	8,6	2 452
675	Thyholm	2 871	2 264	78,9	85	81	4	3,8	2 179
677	Trehøje	6 972	5 389	77,3	273	267	6	5,1	5 116
679	Ulfborg-Vemb	5 399	4 015	74,4	326	307	19	8,1	3 689
681	Videbæk	8 859	6 704	75,7	427	414	13	6,4	6 277
683	Vinderup	6 171	4 626	75,0	293	281	12	6,3	4 333
685	Åskov	5 122	3 913	76,4	248	241	7	6,3	3 665
	Århus Amt	490 610	350 372	71,4	12 893	12 241	652	3,7	337 479
701	Ebeltoft	11 329	8 157	72,0	362	344	18	4,4	7 795
703	Galten	7 436	5 695	76,6	327	310	17	5,7	5 368
705	Gjern	5 659	4 252	75,1	206	199	7	4,8	4 046
707	Grenaa	14 725	10 428	70,8	503	474	29	4,8	9 925
709	Hadsten	8 385	6 277	74,9	236	225	11	3,8	6 041
711	Hammel	7 861	5 984	76,1	308	300	8	5,1	5 676
713	Hinnerup	7 980	6 259	78,4	249	232	17	4,0	6 010
715	Hørning	5 925	4 393	74,1	214	208	6	4,9	4 179
717	Langå	6 165	4 725	76,6	242	230	12	5,1	4 483
719	Mariager	6 300	4 485	71,2	372	361	11	8,3	4 113
721	Midtdjurs	5 886	4 355	74,0	277	268	9	6,4	4 078
723	Nørhald	6 554	4 859	74,1	196	190	6	4,0	4 663
725	Nørre Djurs	5 922	4 348	73,4	217	214	3	5,0	4 131
727	Odder	15 163	11 418	75,3	508	487	21	4,4	10 910
729	Purhus	6 383	4 700	73,6	223	216	7	4,7	4 477
731	Randers	49 616	32 536	65,6	992	937	55	3,0	31 544
733	Rosenholm	7 630	5 557	72,8	244	224	20	4,4	5 313
735	Rougsø	6 174	4 387	71,1	232	228	4	5,3	4 155
737	Ry	7 679	6 061	78,9	258	244	14	4,3	5 803
739	Rønne	4 895	3 696	75,5	154	142	12	4,2	3 542
741	Samsø	3 461	2 769	80,0	129	122	7	4,7	2 640
743	Silkeborg	40 037	28 794	71,9	1 098	1 039	59	3,8	27 696
745	Skanderborg	15 466	11 123	71,9	369	353	16	3,3	10 754
747	Sønderhald	6 205	4 601	74,1	221	217	4	4,8	4 380
749	Them	5 011	3 547	70,8	183	182	1	5,2	3 364
751	Århus	222 763	156 966	70,5	4 573	4 295	278	2,9	152 393
	Viborg Amt	177 888	130 223	73,2	5 015	4 720	295	3,9	125 208
761	Bjerringbro	10 492	7 512	71,6	255	245	10	3,4	7 257
763	Fjends	5 965	4 467	74,9	213	206	7	4,8	4 254
765	Hanstholm	4 539	3 166	69,8	212	203	9	6,7	2 954
767	Hvorslev	5 041	3 455	68,5	176	165	11	5,1	3 279
769	Karup	5 097	4 006	78,6	214	200	14	5,3	3 792
771	Kjellerup	10 325	7 643	74,0	284	254	30	3,7	7 359
773	Morsø	17 975	13 875	77,2	600	573	27	4,3	13 275
775	Møldrup	5 667	4 384	77,4	192	186	6	4,4	4 192
777	Sallingsund	4 645	3 634	78,2	160	157	3	4,4	3 474
779	Skive	21 440	15 292	71,3	522	481	41	3,4	14 770
781	Spøttrup	5 792	4 619	79,7	101	96	5	2,2	4 518
783	Sundsøre	5 069	3 906	77,1	168	159	9	4,3	3 738
785	Sydthy	8 920	6 619	74,2	253	236	17	3,8	6 366
787	Thisted	22 415	15 693	70,0	511	482	29	3,3	15 182
789	Tjele	6 196	4 775	77,1	231	222	9	4,8	4 544
791	Viborg	32 543	22 992	70,7	710	648	62	3,1	22 282
793	Aalestrup	5 767	4 185	72,6	213	207	6	5,1	3 972
	Nordjyllands Amt	382 245	261 322	68,4	11 579	10 898	681	4,4	249 743
801	Arden	6 168	4 602	74,6	342	329	13	7,4	4 260
803	Brovst	6 417	4 696	73,2	228	222	6	4,9	4 468
805	Brønderslev	15 430	10 939	70,9	408	390	18	3,7	10 531
807	Dronninglund	11 626	8 629	74,2	374	356	18	4,3	8 255
809	Farsø	6 170	4 548	73,7	326	309	17	7,2	4 222
811	Fjerritslev	6 379	4 661	73,1	366	352	14	7,9	4 295
813	Frederikshavn	27 343	17 399	63,6	646	600	46	3,7	16 753
815	Hadsund	8 248	5 928	71,9	400	377	23	6,7	5 528
817	Hals	8 477	6 327	74,6	337	317	20	5,3	5 990
819	Hirtshals	11 269	7 564	67,1	420	408	12	5,6	7 144
821	Hjørring	27 411	18 488	67,4	624	578	46	3,4	17 864
823	Hobro	11 310	8 201	72,5	504	482	22	6,1	7 697
825	Læsø	1 858	1 318	70,9	158	152	6	12,0	1 160
827	Løgstør	8 200	5 767	70,3	430	405	25	7,5	5 337

A	B	C	D	F	O	Q	S	U	V	Z	Ø	Andre	Amt/ Kom. kode
1 747	64	340	23	259	147	1 148	-	-	3 223	106	23	-	669
3 080	159	857	56	1 177	480	315	-	-	3 848	396	62	-	671
369	308	104	1	233	97	138	-	-	1 177	21	4	-	673
322	37	216	1	134	41	56	-	-	1 283	79	10	-	675
664	79	268	47	349	163	494	-	-	2 900	133	19	-	677
575	42	190	17	941	105	33	-	-	1 567	204	15	-	679
1 038	119	553	29	336	191	821	-	-	2 905	266	19	-	681
818	237	312	26	293	237	217	-	-	2 055	123	15	-	683
544	91	451	31	211	153	357	-	-	1 708	105	14	-	685
133 282	14 595	30 756	2 382	26 884	20 638	3 929	-	-	83 543	4 477	10 083	6 910	
2 339	270	752	52	608	396	44	-	-	2 990	99	109	136	701
2 153	177	352	46	258	347	67	-	-	1 728	94	72	74	703
1 237	123	548	22	236	224	203	-	-	1 291	57	44	61	705
4 525	207	529	51	495	467	58	-	-	3 160	213	115	105	707
2 752	146	418	42	307	226	41	-	-	1 833	129	81	66	709
2 124	313	331	40	219	298	32	-	-	2 075	83	80	81	711
2 176	190	458	39	324	356	95	-	-	1 777	104	419	72	713
1 863	124	301	19	185	227	19	-	-	1 248	70	68	55	715
1 937	146	300	35	209	330	37	-	-	1 310	82	41	56	717
1 594	157	379	29	164	222	73	-	-	1 298	81	58	58	719
1 638	101	254	28	239	247	41	-	-	1 361	66	51	52	721
1 792	127	341	28	151	252	89	-	-	1 598	177	38	70	723
1 319	124	214	26	184	248	74	-	-	1 537	205	121	79	725
4 490	425	938	61	622	514	51	-	-	3 085	87	231	406	727
1 798	154	371	22	127	254	54	-	-	1 462	97	40	98	729
14 376	1 275	3 082	220	1 573	2 297	522	-	-	6 789	401	489	520	731
2 090	220	297	27	302	282	37	-	-	1 743	152	88	75	733
1 620	120	316	24	139	210	99	-	-	1 375	84	113	55	735
1 868	329	464	46	610	169	32	-	-	1 849	97	202	137	737
1 073	239	195	18	379	197	38	-	-	1 261	45	47	50	739
1 306	67	115	4	105	61	4	-	-	412	24	36	506	741
9 532	861	4 975	171	2 837	1 236	372	-	-	6 113	336	557	706	743
4 953	377	626	47	462	532	39	-	-	3 286	98	190	144	745
1 656	162	403	25	94	227	49	-	-	1 580	79	62	43	747
876	82	612	17	268	139	31	-	-	1 147	60	51	81	749
60 195	8 079	13 185	1 243	15 787	10 680	1 728	-	-	30 235	1 457	6 680	3 124	751
46 382	4 559	15 689	627	6 934	6 684	3 373	-	-	35 481	4 641	838	-	
2 470	200	480	36	282	402	281	-	-	2 967	102	37	-	761
1 308	356	433	19	251	300	42	-	-	1 431	88	26	-	763
950	87	404	107	161	159	78	-	-	879	102	27	-	765
1 135	76	253	19	143	207	82	-	-	1 292	52	20	-	767
1 398	75	444	14	83	397	137	-	-	1 189	44	11	-	769
3 635	182	460	16	162	313	308	-	-	2 027	211	45	-	771
5 025	270	3 429	38	590	305	265	-	-	2 594	694	65	-	773
994	176	758	23	204	193	114	-	-	1 518	186	26	-	775
1 168	201	380	12	112	292	52	-	-	1 151	94	12	-	777
5 479	1 013	1 757	50	1 242	1 352	182	-	-	3 407	163	125	-	779
2 969	231	151	13	115	142	44	-	-	803	27	23	-	781
1 301	250	286	11	232	156	80	-	-	1 198	196	28	-	783
1 626	125	833	16	351	191	393	-	-	1 643	1 159	29	-	785
5 086	532	1 626	60	1 286	649	830	-	-	4 203	815	95	-	787
1 232	120	411	26	255	207	96	-	-	1 961	194	42	-	789
9 445	550	2 767	146	1 315	1 260	308	-	-	5 823	455	213	-	791
1 161	115	817	21	150	159	81	-	-	1 395	59	14	-	793
92 159	13 534	18 813	1 994	13 971	9 777	6 079	-	-	66 346	10 094	3 615	13 361	
1 374	121	208	26	193	127	245	-	-	1 452	283	37	194	801
1 845	383	163	14	136	115	163	-	-	731	200	30	688	803
4 654	386	362	54	399	339	206	-	-	3 290	426	137	278	805
2 997	359	408	125	395	232	270	-	-	2 849	331	71	218	807
919	183	381	26	138	149	204	-	-	1 827	282	24	89	809
1 436	128	132	19	136	100	119	-	-	1 504	538	26	157	811
6 934	469	667	274	757	811	458	-	-	5 260	452	271	400	813
2 619	201	340	59	174	195	52	-	-	1 503	218	65	102	815
2 529	324	469	44	236	183	133	-	-	1 594	250	62	166	817
1 335	353	328	26	178	248	235	-	-	1 012	370	44	3 015	819
5 064	2 903	1 004	177	1 149	544	466	-	-	4 556	782	208	1 011	821
2 805	265	434	63	639	292	119	-	-	2 445	301	79	255	823
374	70	70	7	46	46	38	-	-	389	41	14	65	825
1 716	461	234	26	351	173	95	-	-	1 841	256	53	131	827

Tabel 6 (fortsat).

Vælgere og stemmetal til amtsrådene den 18. november 1997

Amt/ Kom. kode	Amt/Kommune	Vælgere	Afgivne stemmer	Stemme- procent	Ugyldige			Ugyldig- heds- procent	Gyldige i alt
					I alt	Blanke	Andre		
Nordjyllands Amt (fortsat)									
829	Løkken-Vrå	6 736	4 934	73,2	231	222	9	4,7	4 703
831	Nibe	5 972	4 656	78,0	250	244	6	5,4	4 406
833	Nørager	4 086	3 003	73,5	178	172	6	5,9	2 825
835	Pandrup	8 281	5 661	68,4	324	314	10	5,7	5 337
837	Sejlfjord	6 600	4 918	74,5	204	196	8	4,1	4 714
839	Sindal	7 150	5 066	70,9	239	233	6	4,7	4 827
841	Skagen	10 161	6 923	68,1	541	518	23	7,8	6 382
843	Skørping	7 330	5 524	75,4	256	245	11	4,6	5 268
845	Støvring	9 152	6 750	73,8	287	277	10	4,3	6 463
847	Sæby	13 877	9 727	70,1	618	587	31	6,4	9 109
849	Aabybro	8 364	6 032	72,1	257	244	13	4,3	5 775
851	Aalborg	128 365	82 336	64,1	2 337	2 093	244	2,8	79 999
861	Aars	9 865	6 725	68,2	294	276	18	4,4	6 431

A	B	C	D	F	O	Q	S	U	V	Z	Ø	Andre	Amt/ Kom. kode
986	284	425	41	154	98	121	-	-	1 244	534	55	761	829
1 732	176	186	20	168	113	64	-	-	1 629	124	36	158	831
632	96	307	13	89	93	88	-	-	1 272	135	34	66	833
2 153	479	352	31	223	157	205	-	-	1 245	261	62	169	835
2 121	133	370	29	195	150	166	-	-	916	210	39	385	837
1 344	299	140	40	135	116	197	-	-	1 894	343	46	273	839
2 688	166	454	38	188	147	47	-	-	1 965	283	124	282	841
1 636	248	644	24	449	169	58	-	-	1 565	148	93	234	843
2 001	239	587	45	285	267	112	-	-	2 163	154	41	569	845
2 915	383	933	62	267	348	395	-	-	2 789	339	83	595	847
2 150	209	369	39	299	159	140	-	-	1 837	302	57	214	849
33 284	3 928	7 679	657	6 429	4 096	1 487	-	-	15 662	2 226	1 786	2 765	851
1 916	288	1 167	15	163	310	196	-	-	1 912	305	38	121	861

Tabel 7. Opstillede kandidater til kommunalbestyrelserne den 18. november 1997

	A	B	C	D	F	O	Q	S	U	V	Z	Ø	Andre	I alt
Hele landet	3 718	1 004	2 117	192	1 302	484	506	73	4	4 114	708	300	2 851	17 373
København og Frederiksberg	71	26	46	24	44	19	19	-	-	48	16	52	131	496
Øernes amtskredse	1 769	563	1 139	112	746	239	111	-	4	1 777	232	142	1 232	8 066
Københavns Amt	309	148	242	36	173	58	29	-	-	257	54	68	184	1 558
Frederiksborg Amt	223	86	202	28	114	30	24	-	-	286	27	13	192	1 225
Roskilde Amt	143	47	77	22	85	30	14	-	4	168	17	15	95	717
Vestsjællands Amt	286	103	177	14	125	23	7	-	-	284	40	6	206	1 271
Storstrøms Amt	345	55	188	5	124	15	4	-	-	279	31	17	237	1 300
Bornholms Amt	63	10	21	-	11	10	25	-	-	61	10	2	79	292
Fyns Amt	400	114	232	7	114	73	8	-	-	442	53	21	239	1 703
Jyllands amtskredse	1 878	415	932	56	512	226	376	73	-	2 289	460	106	1 488	8 811
Sønderjyllands Amt	293	36	151	3	47	19	45	73	-	337	70	7	154	1 235
Ribe Amt	158	31	90	1	40	19	19	-	-	236	29	17	163	803
Vejle Amt	226	62	100	15	77	75	41	-	-	282	42	13	160	1 093
Ringkøbing Amt	209	41	126	4	58	14	117	-	-	301	61	-	184	1 115
Århus Amt	383	97	186	10	147	57	31	-	-	376	82	55	309	1 733
Viborg Amt	208	76	111	5	59	20	37	-	-	263	50	-	130	959
Nordjyllands Amt	401	72	168	18	84	22	86	-	-	494	126	14	388	1 873
— heraf kvinder i procent —														
Hele landet	30,0	32,1	26,6	28,1	39,2	28,7	28,9	30,1	25,0	24,6	21,3	41,3	28,0	28,6
København og Frederiksberg	39,4	50,0	30,4	20,8	31,8	26,3	36,8	.	.	22,9	31,3	40,4	29,8	32,7
Øernes amtskredse	29,6	33,9	28,7	32,1	39,1	29,3	28,8	.	25,0	25,7	25,4	38,0	30,8	30,0
Københavns Amt	28,8	35,1	36,0	36,1	41,6	32,8	27,6	.	.	24,9	25,9	47,1	28,3	32,2
Frederiksborg Amt	30,0	32,6	25,7	28,6	43,9	36,7	33,3	.	.	25,5	22,2	15,4	30,7	29,7
Roskilde Amt	31,5	40,4	24,7	31,8	40,0	26,7	35,7	.	25,0	27,4	23,5	33,3	26,3	30,4
Vestsjællands Amt	28,3	36,9	25,4	35,7	35,2	21,7	28,6	.	.	23,6	32,5	33,3	30,6	28,7
Storstrøms Amt	31,3	32,7	28,7	20,0	42,7	26,7	25,0	.	.	28,7	22,6	35,3	30,8	31,2
Bornholms Amt	28,6	20,0	23,8	.	18,2	40,0	24,0	.	.	26,2	10,0	.	27,8	26,0
Fyns Amt	29,0	29,8	28,0	28,6	32,5	26,0	25,0	.	.	25,1	26,4	33,3	36,0	28,9
Jyllands amtskredse	30,0	28,4	23,9	23,2	39,8	28,3	28,5	30,1	.	23,9	18,9	46,2	25,5	27,0
Sønderjyllands Amt	33,1	33,3	24,5	.	29,8	10,5	22,2	30,1	.	24,9	21,4	28,6	22,1	26,6
Ribe Amt	27,2	35,5	21,1	.	40,0	36,8	26,3	.	.	22,9	13,8	52,9	27,0	26,4
Vejle Amt	32,7	29,0	30,0	26,7	46,8	26,7	24,4	.	.	30,1	33,3	23,1	26,9	30,8
Ringkøbing Amt	32,1	29,3	20,6	25,0	46,6	42,9	36,8	.	.	18,9	16,4	.	22,8	26,1
Århus Amt	31,1	25,8	22,6	10,0	38,1	31,6	16,1	.	.	22,9	20,7	47,3	27,8	27,8
Viborg Amt	26,9	23,7	26,1	20,0	37,3	25,0	18,9	.	.	24,3	6,0	.	28,5	25,2
Nordjyllands Amt	26,9	30,6	23,8	33,3	39,3	27,3	31,4	.	.	23,5	19,0	64,3	24,0	25,8

Tabel 8. Opstillede kandidaters aldersfordeling til kommunalbestyrelserne i 1997

	A	B	C	D	F	O	Q	S	U	V	Z	Ø	Andre	I alt
Opstillede														
I alt	3 718	1 004	2 117	192	1 302	484	506	73	4	4 114	708	300	2 851	17 373
18-20 år	25	5	28	2	27	9	8	-	-	45	11	17	36	213
21-25 år	50	19	51	2	28	22	17	1	-	83	26	13	56	368
26-30 år	69	43	64	6	27	33	35	1	-	139	33	17	88	555
31-35 år	142	66	113	15	84	42	54	5	1	290	53	18	214	1 097
36-40 år	339	87	169	16	155	33	66	16	-	403	56	35	345	1 720
41-45 år	613	102	221	17	270	49	51	9	-	514	64	78	475	2 463
46-50 år	855	155	301	22	321	60	65	9	-	706	91	61	506	3 152
51-55 år	853	184	472	40	211	81	68	11	-	892	97	34	439	3 382
56-60 år	459	160	341	22	94	60	61	13	3	580	93	11	297	2 194
61-65 år	220	103	227	17	50	44	45	3	-	329	79	5	207	1 329
66-70 år	81	54	100	23	26	28	26	2	-	98	55	4	112	609
71-75 år	10	21	24	7	7	14	6	1	-	29	36	7	52	214
76 år og derover	2	5	6	3	2	9	4	2	-	6	14	-	24	77

Tabel 9. Valgte kandidater til kommunalbestyrelserne den 18. november 1997

	A	B	C	D	F	O	Q	S	U	V	Z	Ø	Andre	I alt
Hele landet	1 648	87	481	4	233	119	30	8	-	1 557	44	14	460	4 685
København og Frederiksberg	22	4	17	1	11	7	-	-	-	8	-	8	2	80
Øernes amtskredse	803	47	279	2	139	66	3	-	-	649	6	5	189	2 188
Københavns Amt	133	7	69	-	26	23	-	-	-	56	-	3	17	334
Frederiksborg Amt	91	2	63	1	29	5	-	-	-	99	-	-	21	311
Roskilde Amt	57	1	15	1	15	11	-	-	-	72	-	1	14	187
Vestsjællands Amt	134	17	40	-	24	8	-	-	-	114	1	-	39	377
Storstrøms Amt	166	7	43	-	21	5	-	-	-	105	2	-	37	386
Bornholms Amt	30	-	-	-	2	-	3	-	-	31	-	-	19	85
Fyns Amt	192	13	49	-	22	14	-	-	-	172	3	1	42	508
Jyllands amtskredse	823	36	185	1	83	46	27	8	-	900	38	1	269	2 417
Sønderjyllands Amt	135	-	33	-	9	8	4	8	-	138	7	-	33	375
Ribe Amt	61	2	17	-	4	3	1	-	-	105	2	-	33	228
Vejle Amt	95	3	24	-	18	19	2	-	-	105	1	-	31	298
Ringkøbing Amt	80	6	26	-	9	1	16	-	-	121	6	-	37	302
Århus Amt	176	7	33	-	22	6	1	-	-	145	1	1	46	438
Viborg Amt	95	10	25	-	7	6	2	-	-	113	8	-	23	289
Nordjyllands Amt	181	8	27	1	14	3	1	-	-	173	13	-	66	487
-----heraf kvinder i procent-----														
Hele landet	30,5	29,9	25,2	.	36,9	19,3	6,7	.	.	24,3	2,3	28,6	25,2	26,9
København og Frederiksberg	50,0	50,0	41,2	.	45,5	14,3	.	.	.	37,5	.	37,5	.	40,0
Øernes amtskredse	31,6	31,9	27,2	.	37,4	16,7	.	.	.	27,1	.	20,0	26,5	29,0
Københavns Amt	36,8	57,1	43,5	.	42,3	26,1	.	.	.	39,3	.	33,3	29,4	38,3
Frederiksborg Amt	36,3	.	27,0	.	48,3	31,3	.	.	28,6	32,5
Roskilde Amt	33,3	100,0	46,7	.	33,3	18,2	.	.	.	40,3	.	.	35,7	36,4
Vestsjællands Amt	31,3	41,2	22,5	.	29,2	25,0	.	.	.	25,4	.	.	20,5	27,6
Storstrøms Amt	32,5	28,6	14,0	.	47,6	23,8	.	.	24,3	27,5
Bornholms Amt	23,3	25,8	.	.	31,6	24,7
Fyns Amt	26,0	7,7	14,3	.	22,7	7,1	.	.	.	18,6	.	.	26,2	21,1
Jyllands amtskredse	28,9	25,0	20,5	.	34,9	23,9	7,4	.	.	22,2	2,6	.	24,5	24,6
Sønderjyllands Amt	28,9	.	18,2	.	44,4	12,5	.	.	.	18,8	.	.	39,4	23,7
Ribe Amt	31,1	50,0	11,8	.	25,0	33,3	.	.	.	17,1	.	.	27,3	22,4
Vejle Amt	32,6	.	16,7	.	44,4	15,8	.	.	.	31,4	.	.	22,6	28,9
Ringkøbing Amt	35,0	50,0	23,1	.	44,4	.	6,3	.	.	15,7	.	.	21,6	22,8
Århus Amt	28,4	28,6	21,2	.	31,8	33,3	.	.	.	26,2	.	.	26,1	26,9
Viborg Amt	29,5	10,0	28,0	.	14,3	33,3	50,0	.	.	22,1	.	.	17,4	23,9
Nordjyllands Amt	23,8	25,0	22,2	.	28,6	66,7	.	.	.	23,7	7,7	.	19,7	23,0

Tabel 10. Valgte kandidaters aldersfordeling til kommunalbestyrelserne i 1997

	A	B	C	D	F	O	Q	S	U	V	Z	Ø	Andre	I alt
Valgte														
I alt	1 648	87	481	4	233	119	30	8	-	1 557	44	14	460	4 685
18-20 år	4	-	-	-	1	-	-	-	-	5	-	-	1	11
21-25 år	17	-	5	-	1	5	-	-	-	28	-	-	1	57
26-30 år	18	-	11	-	4	4	1	-	-	34	-	2	7	81
31-35 år	50	4	13	1	7	11	-	-	-	71	-	2	20	179
36-40 år	126	5	37	-	21	5	1	1	-	124	2	2	42	366
41-45 år	263	13	44	-	51	10	3	-	-	195	4	4	73	660
46-50 år	417	17	62	-	73	15	4	2	-	295	8	3	103	999
51-55 år	407	21	130	2	47	24	8	2	-	350	11	1	92	1 095
56-60 år	227	11	104	-	17	15	8	1	-	264	6	-	65	718
61-65 år	87	13	54	-	5	17	4	1	-	146	5	-	36	368
66-70 år	28	3	17	-	5	6	1	1	-	40	6	-	15	122
71-75 år	3	-	3	1	1	5	-	-	-	5	1	-	3	22
76 år og derover	1	-	1	-	-	2	-	-	-	-	1	-	2	7