


# Forbindelse til Ministerieordningen hos DST – Windows brugere

---

Denne vejledning beskriver hvordan der forbindes til Ministerieordnings Servere hos Danmarks Statistik.

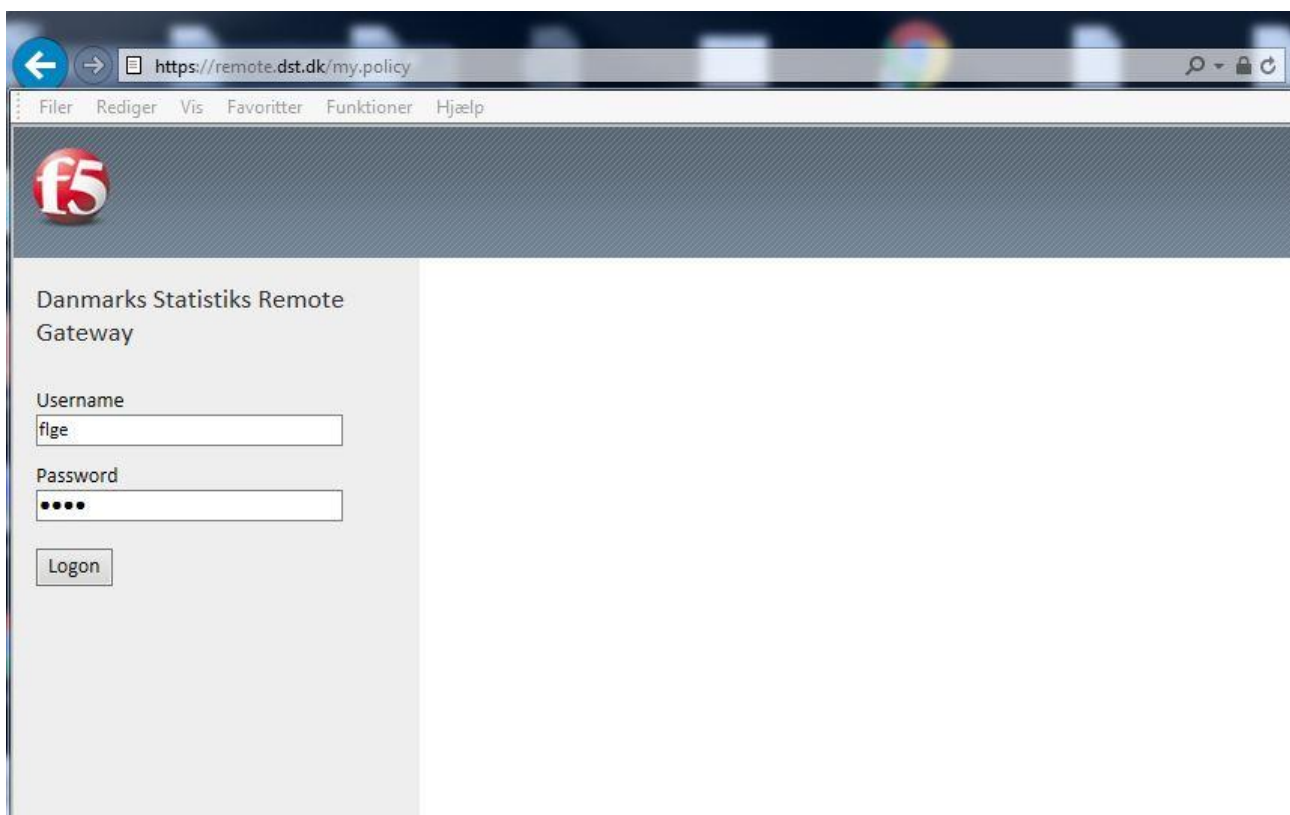
Hvis du har brugt den gamle løsning med Internet Explorer – tidligere på <https://sslvpn.dst.dk>, skal du først foretage nedenstående ændring:

- Klik på tandhjulet  øverst til højre i browseren (Internet Explorer 11)
- Vælg *Indstillinger for Kompatibilitetsvisning*
- Klik på *dst.dk* og vælg *Fjern*
- Klik *Luk*

Du er nu klar til at forbinde dig.

- Start Internet Explorer, Edge (Windows 10) eller Google Chrome kan også benyttes.
- Indtast adressen <https://remote.dst.dk>

Nedenstående billede fremkommer i browseren:



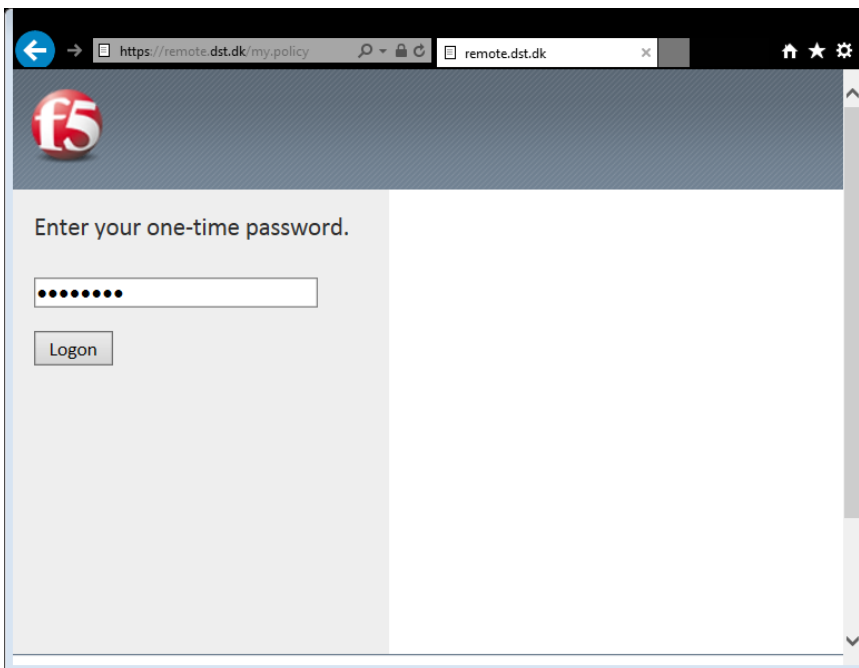
- Indtast Forsker ident (3 eller 4 karakterer) under *Username*

- Indtast din 4-cifrede PIN kode under *Password*
- Klik derefter på *Logon*

Hvis nedenstående fremkommer i bunden af skærmen, klikkes ”Ikke for dette websted”



Herefter fremkommer følgende:



Efter nogle sekunder og du vil modtage en SMS med et *one-time password*

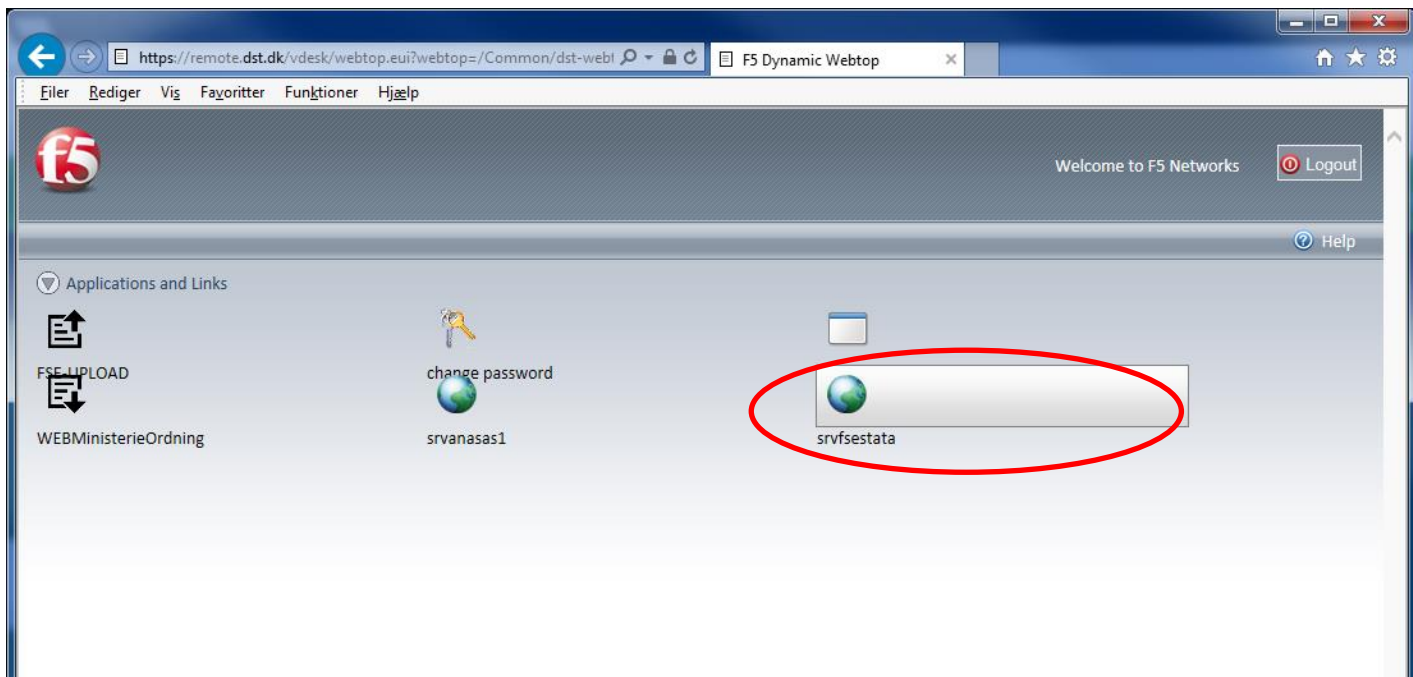
- Indtast *one-time password*
- Klik derefter på *Logon*



Hvis du er udstyret med en token, modtager du ikke en SMS, men skal i stedet indtaste det 8-cifrede nummer, som din Entrust token viser som *one-time password*.

Nummeret bliver vist efter nogle sekunder ved at holde ”KNAPPEN” nede på din token.

Følgende billede vil fremkomme i browseren:  
(Bemærk at antallet af icons vil afhænge af dine rettigheder)



- Klik på den server du vil forbindes til

Herefter vil der nederst fremkomme nedenstående i browseren



Hvis du benytter Google Chrome, vil dette blive vist nederste i venstre hjørne i browseren.

- Klik på *Åbn*

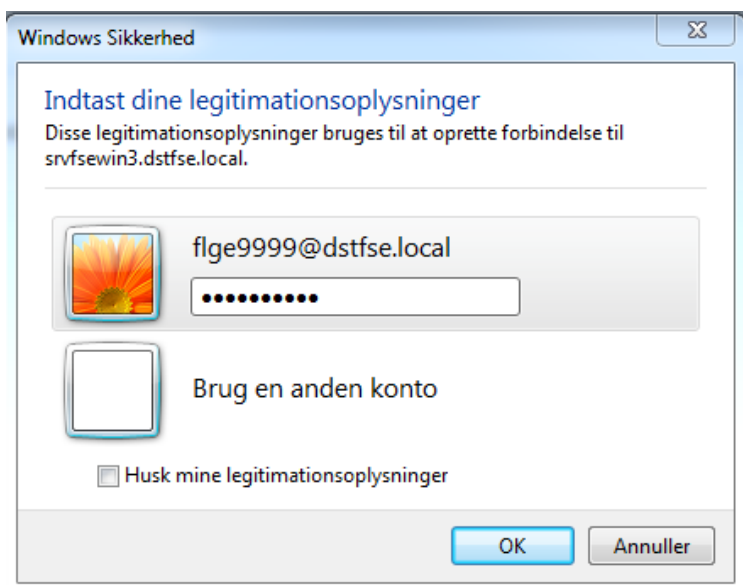
Herefter vises følgende:



Første gang du benytter løsningen sættes hak i *Spørg mig ikke igen om forbindelser til denne computer* for ikke at få vist denne dialogen fremover.

- Klik *Opret forbindelse*

Herefter fremfølgende dialog:



- I første felt Indtastes Projekt ident efterfulgt af **@dstfse.local**
- I næste felt indtastes dit Server password
- Klik på *OK*

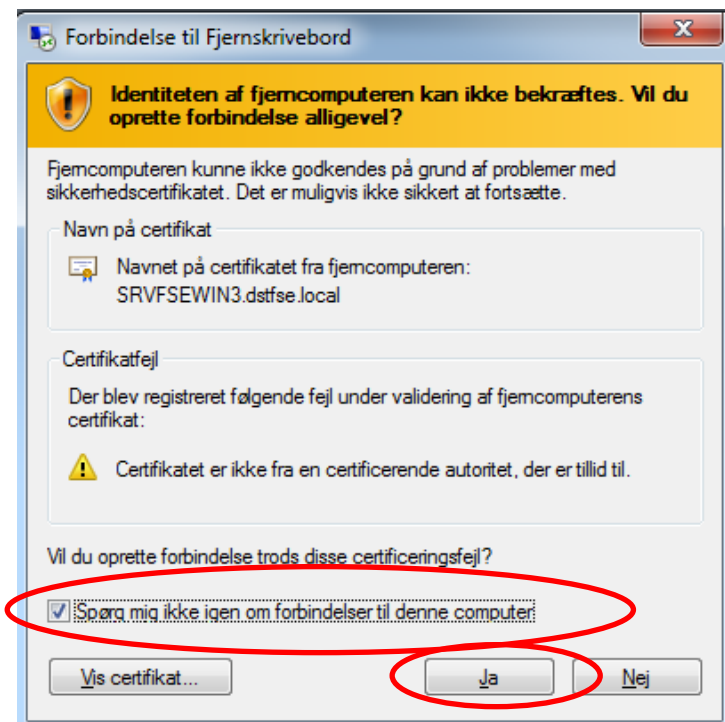
**Vigtigt:** Afkryds *ikke Husk mine legitimationsoplysninger*, da du efterfølgende vil få problemer ved password skift.

Hvis du allerede er logget ind på et lokalt Windows netværk vil du få nedenstående dialog:



- Klik *Brug en anden konto*
- Login som beskrevet ovenfor

Herefter fremkommer følgende:

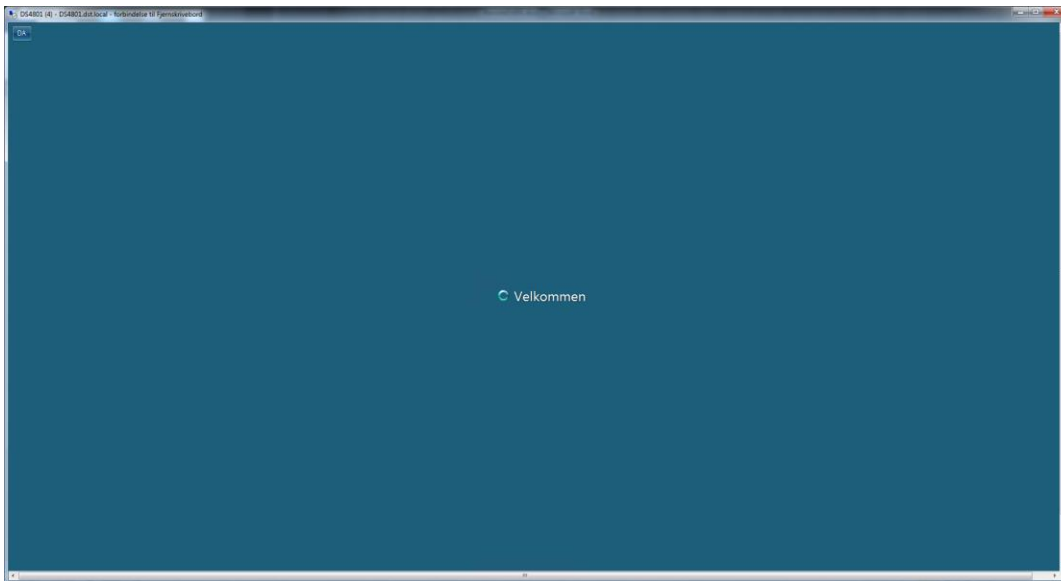


Første gang du benytter løsningen sættes hak i *Spørg mig ikke igen om forbindelser til denne computer* for ikke at få vist denne dialogen fremover.

- Klik på *Ja*

Nu forbindes du til din Server hos Danmarks Statistik.

Herefter fremkommer dit *Skrivebord*, og du kan nu betjene din Server.



Når du har afsluttet dit arbejde på Serveren, logges der ud på denne.

Efterfølgende klikkes der på *Logout* øverst til venstre i Browseren:

