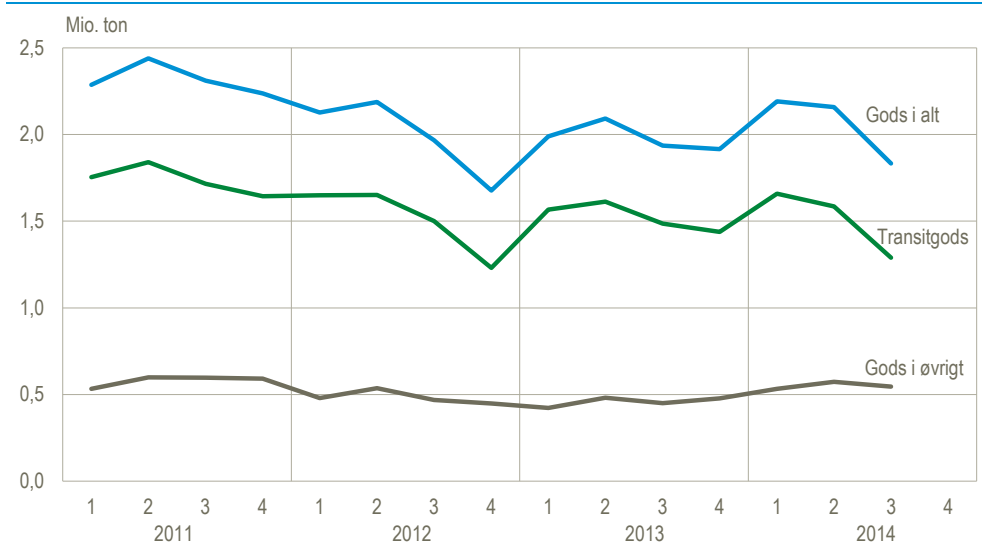


## Fald i mængden af gods med tog

I tredje kvartal faldt mængden af gods med tog med 15 pct. i forhold til andet kvartal. I alt blev 1,8 mio. ton gods transporteret med tog i Danmark i tredje kvartal. Faldet var i internationalt (11 pct.) og transit gods (19 pct.). Den nationale transport, som udgør 30 pct. af godset, steg 3 pct.

### Godstransport med tog i Danmark



### Transportarbejdet faldt også meget

Det samlede transportarbejde (mængde gange distance) faldt 21 pct. til 554 mio. tonkm. I transportarbejdet bidrog transit mest til faldet med 140 mio. tonkm. Transit udgjorde 82 pct. af det samlede transportarbejde.

### Persontransport i fremgang

Det samlede antal passagerer steg 2 pct. fra tredje kvartal 2013 til seneste kvartal, hvor 64 mio. passagerer blev transporteret med tog.

Antallet af passagerer steg mest i Metroen (5 pct.) og Privatbanerne (4 pct.). Der var en fremgang på Banedanmarks net på 1 pct., som næsten udelukkende var med tog øst for Storebælt. Der var fald i antallet af passagerer på internationale tog (4 pct.) og tog mellem Øst- og Vestdanmark (1 pct.).

Det samlede transportarbejde for passagerer (dvs. personer gange distance) steg 2 pct. og var i tredje kvartal 1,7 mia. personkm.

## Persontransport

	2013		2014			Ændring 3. kv. 2013 - 3. kv. 2014
	3. kv.	4. kv.	1. kv.	2. kv.	3. kv.	
	1.000 passagerer					pct.
<b>Passagerer</b>	<b>62 670</b>	<b>68 268</b>	<b>66 069</b>	<b>66 571</b>	<b>63 893</b>	<b>2,0</b>
<b>Banedanmarks net</b>	<b>47 175</b>	<b>50 421</b>	<b>48 584</b>	<b>49 241</b>	<b>47 675</b>	<b>1,1</b>
S-tog	26 141	28 698	27 960	28 173	26 175	0,1
Tog, øst for Storebælt	9 530	10 075	9 696	9 794	10 146	6,5
Tog, vest for Storebælt	5 835	6 254	6 036	5 956	5 837	0,0
Tog, mellem Øst- og Vestdanmark	2 223	2 344	2 089	2 266	2 205	-0,8
Internationale tog	3 446	3 049	2 803	3 051	3 312	-3,9
Heraf over Øresundsbroen	3 215	2 829	2 600	2 825	3 085	-4,0
<b>Metro</b>	<b>12 300</b>	<b>14 600</b>	<b>14 301</b>	<b>14 133</b>	<b>12 904</b>	<b>4,9</b>
<b>Privatbanerne</b>	<b>3 195</b>	<b>3 247</b>	<b>3 184</b>	<b>3 197</b>	<b>3 314</b>	<b>3,7</b>
	mio. personkm					pct.
<b>Transportarbejde<sup>1</sup></b>	<b>1 713</b>	<b>1 842</b>	<b>1 709</b>	<b>1 775</b>	<b>1 742</b>	<b>1,7</b>
Banedanmarks net	1 591	1 713	1 585	1 649	1 614	1,4
Metro	64	74	71	71	69	7,8
Privatbanerne	58	55	53	55	59	1,7

<sup>1</sup> Transportarbejde opgøres i tonkm eller personkm. En tonkm/personkm er det arbejde, der foregår, når et ton eller en person flyttes en km.

## Godstransport

	2013		2014			Ændring 2. kv. 2014 - 3. kv. 2014
	3. kv.	4. kv.	1. kv.	2. kv.	3. kv.	
	1.000 ton					pct.
<b>Transporteret gods</b>	<b>1 936</b>	<b>1 916</b>	<b>2 191</b>	<b>2 159</b>	<b>1 834</b>	<b>-15,1</b>
National	172	175	205	236	243	3,0
International	278	302	327	338	302	-10,7
Transit	1 486	1 439	1 659	1 586	1 289	-18,7
	mio. tonkm					pct.
<b>Transportarbejde<sup>1</sup></b>	<b>562</b>	<b>646</b>	<b>661</b>	<b>697</b>	<b>554</b>	<b>-20,5</b>
National	34	35	37	42	44	4,8
International	49	52	58	61	57	-6,6
Transit	479	559	566	593	453	-23,6

<sup>1</sup> Se første tabel.

**Mere information:** Se opgørelserne [www.dst.dk/stattabel/1369](http://www.dst.dk/stattabel/1369) i Statistikbanken.

**Kilder og metoder:** På [www.dst.dk/kvalitetsdeklaration/45379](http://www.dst.dk/kvalitetsdeklaration/45379) er en omfattende beskrivelse af kilder og metoder.

Transportarbejde opgøres i tonkm eller personkm. En tonkm/personkm er det arbejde, der foregår, når et ton eller en person flyttes en km.

Oplysningerne er ikke sæsonkorrigerede.

**Næste offentliggørelse:** *Jernbanetransport 4. kv. 2014* udkommer 17. marts 2015.

**Henvendelse:** Inger Hansen, tlf. 39 17 35 51, [iha@dst.dk](mailto:iha@dst.dk)