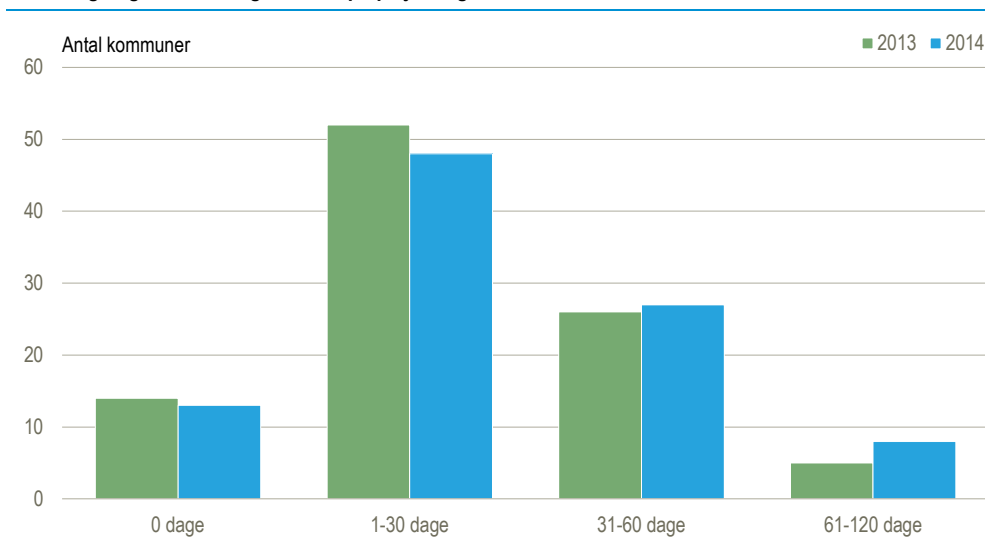


Færre kommuner har kort ventetid på plejebolig

I 88 ud af 96 indberettende kommuner var ventetiden på at få en plejebolig fra den generelle venteliste i 2014 mindre end to måneder. I 2013 var der 92 kommuner, der havde ventetid på under to måneder. I 13 kommuner var der ingen ventetid i 2014, hvilket er næsten samme niveau som i 2013, hvor der var 14 kommuner uden ventetid. I 48 kommuner måtte borgerne vente mellem 1 og 30 dage på en bolig, hvilket er færre end i 2013. Der er til gengæld sket en lille stigning i antal kommuner med ventetid på mellem 31 og 60 dage – fra 26 kommuner i 2013 til 27 kommuner i 2014. 8 kommuner har en ventetid på mere end 60 dage.

Fordeling af gennemsnitlig ventetid på plejebolig i kommunerne. 2014



Anm.: Der mangler indberetninger til Danmarks Statistik fra to kommuner i 2014.

Lidt flere på den generelle venteliste

I 2014 var der optaget 4.490 personer på den generelle venteliste. Det er en stigning på 5,8 pct. i forhold til 2013, hvor der var 4.243 personer. Borgere på den generelle venteliste bliver henvist til den først ledige bolig.

I 47 kommuner var ventetiden blevet længere end i 2013. Ventetiden er blevet kortere i 38 kommuner, mens ventetiden i 11 kommuner var på samme niveau.

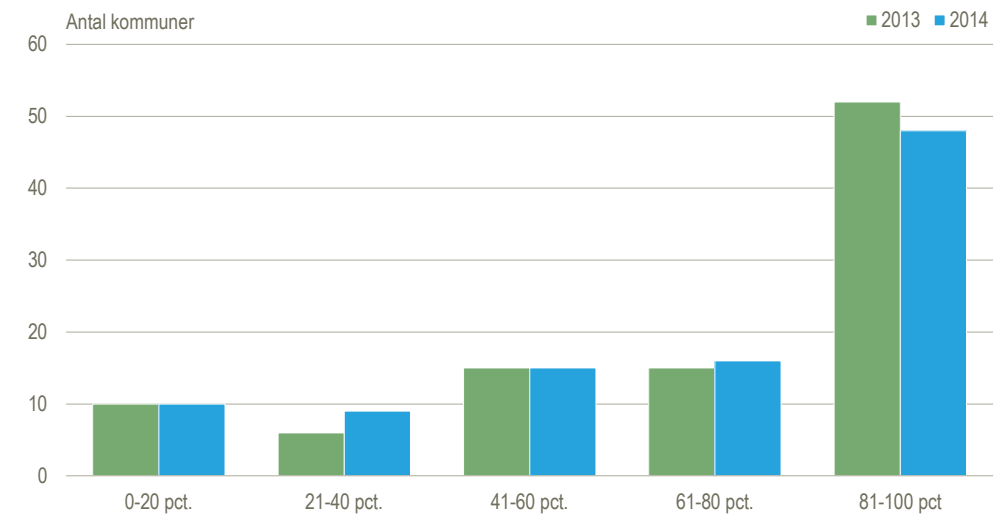
Den gennemsnitlige ventetid i kommunen beregnes på baggrund af de personer, der er visiteret gennem den generelle venteliste, og som i årets løb har fået tildelt en bolig, uanset hvornår visitationen er sket. Personer under 67 år med varig nedsat fysisk eller psykisk funktionsevne er ikke omfattet af plejeboliggarantien.

Flere ønsker frit plejeboligvalg

I 11 kommuner ønskede alle visiterede ældre borgere at foretage frit boligvalg, og der var derfor ingen borgere på den generelle venteliste i disse kommuner. Det vil sige, at borgerne har haft specifikke ønsker, og dermed ikke var en del af den generelle venteliste, hvor kommunen anviser den først ledige bolig. I 48 kommuner lå andelen af borgere, der ønskede frit boligvalg, mellem 81 og 100 pct. I ti kommuner var andelen af ældre, der ønskede at gøre brug af frit plejeboligvalg, på under 20 pct.

I alt ønskede 13.279 borgere i 2014 frit plejeboligvalg mod 12.998 personer året før. Det frie valg af plejeboliger beregnes som et forhold mellem dem, der i kommunen vælger det frie plejeboligvalg, og samtlige personer i kommunen, der er visiteret til en plejebolig.

Andel borgere, der vælger frit plejeboligvalg i kommunerne. 2014



Mere information: Se blandt andet ventetiden i de enkelte kommuner på www.dst.dk/stattabel/1406 i Statistikbanken. Statistikken offentliggøres som led i udarbejdelse af en række indikatorer på ældreområdet. Der er adgang til indikatorerne fra temasiden www.dst.dk/aeldre.

Kilder og metoder: Tallene er opgjort på grundlag af en årlig indberetning fra 96 kommuner. Alle kommuner har bekræftet deres tal over for Danmarks Statistik.

Læs mere i [kvalitetsdeklarationen](#).

Næste offentliggørelse: *Ventetid på plejebolig 2015* udkommer uge 17 i 2016.

Henvendelse: Elizaveta Sørensen, tlf. 39 17 31 08, els@dst.dk