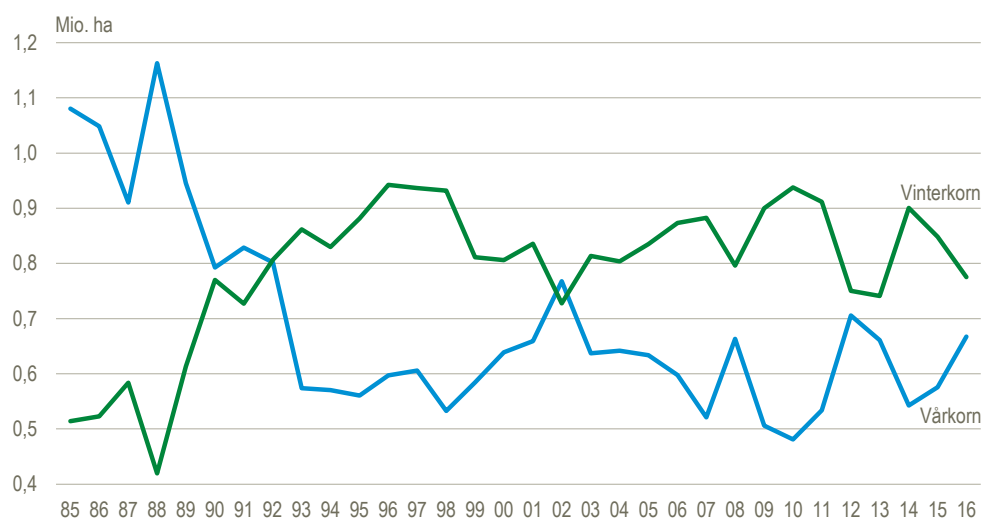


## Landmændene dyrkede flere vårafgrøder i 2016

De danske landmænd har i 2016 dyrket 92.000 ha mere korn som vårafgrøder, end de gjorde i fjor – svarende til en stigning på 16 pct. Stigningen er størst for vårbyg med 72.000 ha, mens havre og vårhvede er steget med hhv. 15.000 og 5.000 ha. Vinterafgrøderne vinterhvede, vinterbyg og rug er tilsammen faldet med 73.000 ha. Også vinterraps er i tilbagegang, og er faldet med 30.000 ha sammenlignet med 2015. Korn som vårafgrøder udgør 46 pct. af det samlede areal med korn.

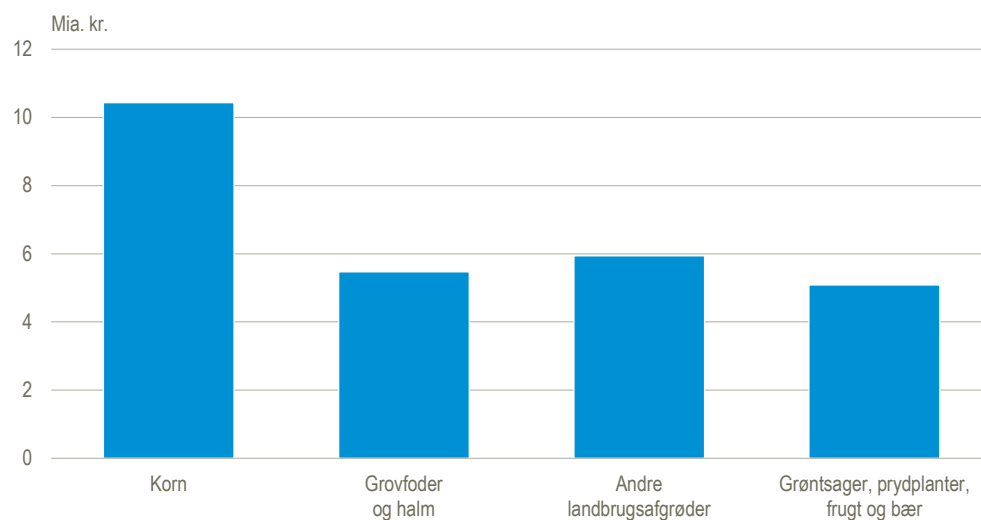
### Areal med vinterkorn og vårkorn



### Regnfuldt efterår er årsag til udviklingen

Vinterafgrøder bliver sået i det tidlige efterår året før høsten. Tilbagegangen for vinterafgrøderne i 2016 kan antageligt forklares med, at september 2015 var meget regnfuld med 94 mm regn mod normalt 73 mm. Dette sammen med en sen høst i 2015 gjorde såningen med vintersæd vanskeligere. I september 2014 faldt der kun 54 mm regn, og betingelserne var dermed gunstigere for såning med vinterafgrøder til høsten 2015.

### Landbrugets produktion af vegetabiliske produkter. 2015



## Den vegetabiliske produktion var på 26 mia. kr.

Landbrugsarealet og dyrkning af kulturer i væksthuse er basis for en vegetabilisk produktion, som i 2015 havde en værdi på 26 mia. kr. Heraf bidrager korn med 40 pct. og grovfoder og halm med 21 pct. Se mere på [www.statistikbanken.dk/LBFI1](http://www.statistikbanken.dk/LBFI1).

### Landbrugsarealet fordelt på afgrøder

|  | 1985             | 2000             | 2015             | 2016             |
|--|------------------|------------------|------------------|------------------|
|  | hektar (ha)      |                  |                  |                  |
| <b>Samlet landbrugsareal</b>             | <b>2 834 100</b> | <b>2 646 982</b> | <b>2 632 947</b> | <b>2 652 243</b> |
| <b>Korn</b>                              | <b>1 600 599</b> | <b>1 499 714</b> | <b>1 453 896</b> | <b>1 464 791</b> |
| Vinterhvede                              | 328 501          | 611 183          | 608 733          | 565 588          |
| Vårhvede                                 | 10 036           | 7 977            | 12 641           | 17 423           |
| Rug                                      | 125 918          | 50 472           | 125 540          | 99 571           |
| Vinterbyg                                | 59 509           | 144 514          | 114 178          | 110 049          |
| Vårbyg                                   | 1 034 213        | 586 574          | 524 952          | 596 802          |
| Havre                                    | 36 410           | 44 448           | 37 797           | 53 061           |
| Triticale og andet korn til modenhed     | 6 012            | 54 546           | 30 054           | 22 298           |
| <b>Bælgssæd til modenhed</b>             | <b>126 836</b>   | <b>35 590</b>    | <b>12 229</b>    | <b>15 750</b>    |
| <b>Rodfrugt</b>                          | <b>227 926</b>   | <b>115 433</b>   | <b>71 771</b>    | <b>83 557</b>    |
| Læggekartofler <sup>1</sup>              | 4 738            | 4 522            | 5 851            | 6 234            |
| Kartofler til melproduktion <sup>1</sup> | 13 600           | 22 642           | 22 012           | 26 139           |
| Spisekartofler <sup>1</sup>              | 12 045           | 11 524           | 13 716           | 13 584           |
| Sukkerroer til fabrik                    | 72 760           | 59 167           | 25 004           | 33 118           |
| Foderroer                                | 124 782          | 17 577           | 5 188            | 4 482            |
| <b>Vinterraps</b>                        | <b>34 040</b>    | <b>81 178</b>    | <b>192 535</b>   | <b>162 502</b>   |
| <b>Andre industriafgrøder</b>            | <b>186 247</b>   | <b>22 997</b>    | <b>1 106</b>     | <b>1 817</b>     |
| <b>Frø til udsæd</b>                     | <b>47 042</b>    | <b>78 949</b>    | <b>74 512</b>    | <b>72 146</b>    |
| <b>Græs og grønfoder i omdriften</b>     | <b>356 582</b>   | <b>432 741</b>   | <b>492 732</b>   | <b>515 533</b>   |
| Lucerne                                  | 4 189            | 5 245            | 2 579            | 2 147            |
| Majs til foder                           | 20 374           | 61 493           | 177 908          | 176 801          |
| Helsæd                                   | 50 630           | 118 763          | 56 621           | 60 639           |
| Græs og kløver                           | 281 389          | 247 241          | 255 623          | 275 946          |
| <b>Gartneriprodukter</b>                 | <b>31 047</b>    | <b>21 678</b>    | <b>19 737</b>    | <b>19 762</b>    |
| <b>Græsarealer uden for omdriften</b>    | <b>220 564</b>   | <b>166 261</b>   | <b>254 770</b>   | <b>249 622</b>   |
| <b>Udtaget areal</b>                     | <b>-</b>         | <b>214 561</b>   | <b>4 501</b>     | <b>7 464</b>     |
| <b>Juletræer</b>                         | <b>...</b>       | <b>...</b>       | <b>22 101</b>    | <b>18 512</b>    |
| <b>Udyrket mark</b>                      | <b>...</b>       | <b>...</b>       | <b>22 045</b>    | <b>28 803</b>    |
| <b>Andre afgrøder</b>                    | <b>3 217</b>     | <b>1 146</b>     | <b>11 013</b>    | <b>11 983</b>    |

\* Foreløbige tal.

<sup>1</sup> Landbrugs- og gartneritællingen i 1985 omfattede kun kartofler under ét. Fordelingen på de tre typer af kartofler er skønnet ud fra oplysninger fra landbrugs- og gartneritællingen i 1988.

**Mere information:** Se flere tal på [www.dst.dk/stattabel/868](http://www.dst.dk/stattabel/868) i Statistikbanken, bl.a. endelige tal fra *Landbrugs- og gartneritællingen 2015*. Statistikbanken vil blive opdateret i maj 2017 med tal om bl.a. antal bedrifter, husdyr og afgrøder.

**Kilder og metoder:** Arealer for 2016 er hentet fra Det Generelle Landbrugsregister (GLR), som føres af Natur-Erhvervstyrelsen og bruges til administration af ordningen med arealstøtte. Tallene for de tidligere år er fra landbrugs- og gartneritællingen, der dog også har GLR som sin primære kilde, men som hovedregel kun omfatter bedrifter med mindst 5,0 hektar i dyrket areal.

Se flere oplysninger om landbrugs- og gartneritællingen i [statistikdokumentationen](#).

**Næste offentliggørelse:** *Afgrøder i dansk landbrug 2017* udkommer uge 28 i 2017.

**Henvendelse:** Karsten Larsen, tlf. 39 17 33 78, [kkl@dst.dk](mailto:kkl@dst.dk)