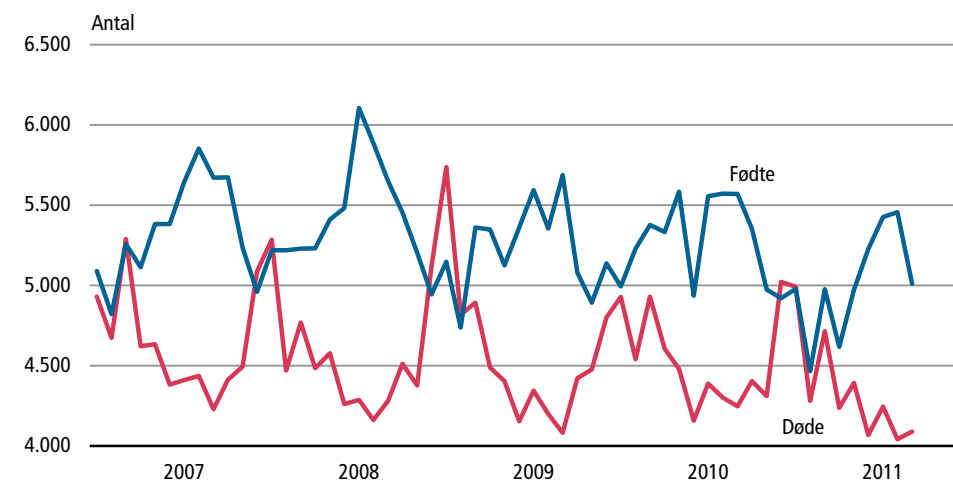


Laveste dødstal siden 1977

I tredje kvartal døde 12.379 personer. Det er det laveste dødstal siden tredje kvartal 1977, og det er 4,3 pct. færre døde end samme kvartal året før. Ser man på de enkelte måneder, døde der 4.042 personer i august, og vi skal tilbage til september 1977 – med 3.935 døde – for at finde en måned, hvor der døde færre personer.

Fødte og døde på måneder



Flere nyfødte end døde

I tredje kvartal blev der født 15.892 børn, hvilket er 4,8 pct. færre end i samme kvartal året før. Med 15.892 fødte, er der i kvartalet et fødselsoverskud (fødte minus døde) på 3.513 i Danmark.

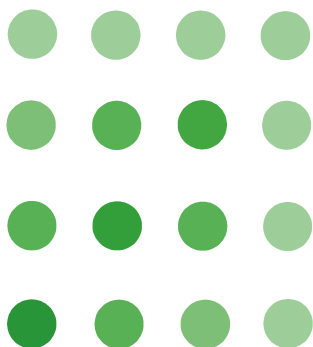
Fødte, døde og fødselsoverskud

	3. kv. 2010			3. kv. 2011*		
	Juli	August	September	Juli	August	September
Fødte	5 555	5 572	5 570	5 426	5 456	5 010
Døde	4 389	4 301	4 247	4 246	4 042	4 091
Fødselsoverskud	1 166	1 271	1 323	1 180	1 414	919

*Foreløbige tal.

Flere udvandrede fra Danmark

I tredje kvartal udvandrede 14.211 personer fra Danmark, hvilket er 1,6 pct. flere end i samme kvartal året før. 25.407 personer indvandrede, hvilket er 1,5 pct. færre end samme kvartal 2010. Nettoindvandringen (indvandring minus udvandring) i årets tredje kvartal var på 11.196. Det er 5,1 pct. færre end i tredje kvartal året før.



Befolkningen fordelt efter køn og alder. 1. oktober 2011

	0-9 år	10-19 år	20-29 år	30-39 år	40-49 år	50-59 år	60-69 år	70-79 år	80-89 år	90-99 år	100 år+	I alt
I alt	649 138	698 027	661 201	720 819	815 026	720 098	689 090	395 228	190 959	38 688	930	5 579 204
Mænd	332 469	357 650	334 893	361 155	412 427	360 998	339 986	183 149	73 302	9 994	155	2 766 178
Kvinder	316 669	340 377	326 308	359 664	402 599	359 100	349 104	212 079	117 657	28 694	775	2 813 026

Befolkningens udvikling

	Fødte	Døde	Fødsels- overskud	Ind- vandringer	Ud- vandringer	Netto- indvandring	Befolknings- tilvækst ¹	Folketal ultimo kvartalet
Året 2006	64 984	55 477	9 507	56 750	46 786	9 964	19 625	5 447 084
Året 2007	64 082	55 604	8 478	64 656	41 566	23 090	31 549	5 475 791
Året 2008	65 038	54 591	10 447	72 749	43 490	29 259	39 358	5 511 451
Året 2009	62 818	54 872	7 946	67 161	44 874	22 287	29 234	5 534 738
Året 2010	63 411	54 368	9 043	68 282	45 882	22 400	31 179	5 560 628
1. kvrt. 2007*	15 188	14 921	267	15 405	11 096	4 309	4 742	5 451 826
2. kvrt. 2007*	15 867	13 579	2 288	11 968	8 140	3 828	6 074	5 457 415
3. kvrt. 2007*	17 177	13 037	4 140	23 538	13 300	10 238	14 434	5 470 919
4. kvrt. 2007*	15 869	13 996	1 873	12 352	8 397	3 955	5 797	5 475 791
1. kvrt. 2008*	15 657	14 509	1 148	15 945	9 286	6 659	7 739	5 482 266
2. kvrt. 2008*	16 102	13 304	2 798	13 750	8 763	4 987	7 695	5 489 022
3. kvrt. 2008*	17 619	12 721	4 898	26 312	13 404	12 908	17 818	5 505 995
4. kvrt. 2008*	15 603	14 011	1 592	14 455	9 151	5 304	6 766	5 511 451
1. kvrt. 2009*	15 246	15 447	-201	16 200	9 309	6 891	5 768	5 515 287
2. kvrt. 2009*	15 833	13 048	2 785	12 301	9 465	2 836	5 735	5 519 441
3. kvrt. 2009*	16 636	12 626	4 010	24 507	13 368	11 139	15 004	5 532 531
4. kvrt. 2009*	15 110	13 700	1 410	12 661	9 286	3 375	4 661	5 534 738
1. kvrt. 2010*	15 600	14 400	1 200	15 356	9 176	6 180	7 367	5 540 241
2. kvrt. 2010*	15 854	13 245	2 609	12 205	9 407	2 798	5 288	5 543 819
3. kvrt. 2010*	16 697	12 937	3 760	25 791	13 988	11 803	15 529	5 557 709
4. kvrt. 2010*	15 247	13 738	1 509	13 300	9 680	3 620	5 007	5 560 628
1. kvrt. 2011*	14 422	13 989	433	16 315	9 940	6 375	6 688	5 564 219
2. kvrt. 2011*	14 818	12 700	2 118	12 158	9 810	2 348	4 378	5 566 856
3. kvrt. 2011*	15 892	12 379	3 513	25 407	14 211	11 196	14 654	5 579 204

Anm.: Pga. forsinkede indberetninger er tallet for udvandring undervurderet. ¹ Befolkningsstilvæksten er inklusive korrektioner.

* Kvartalstallene er foreløbige tal og summer derfor ikke op til årets tal.

Mere information

Få mere information i Statistikbanken på www.dst.dk/stattabel/564.

Befolkningsstatistikken blev omlagt 1. juli 2007, så sammenligninger med især tallene for udvandring bagud i tid kan ikke lade sig gøre. Ændringen betyder, at tallet for udvandring er undervurderet på grund af forsinkede indberetninger.

Kilder og metoder

Statistikken baseres på oplysninger i Det Centrale Personregister (CPR). En detaljeret gennemgang af kilder og metoder findes på www.dst.dk/varedeklaration/757.

Næste offentliggørelse

Befolkningens udvikling 4. kvrt. 2011 udkommer 9. februar 2012.

Henvendelse

Connie Østberg, tlf. 39 17 33 84, cbn@dst.dk