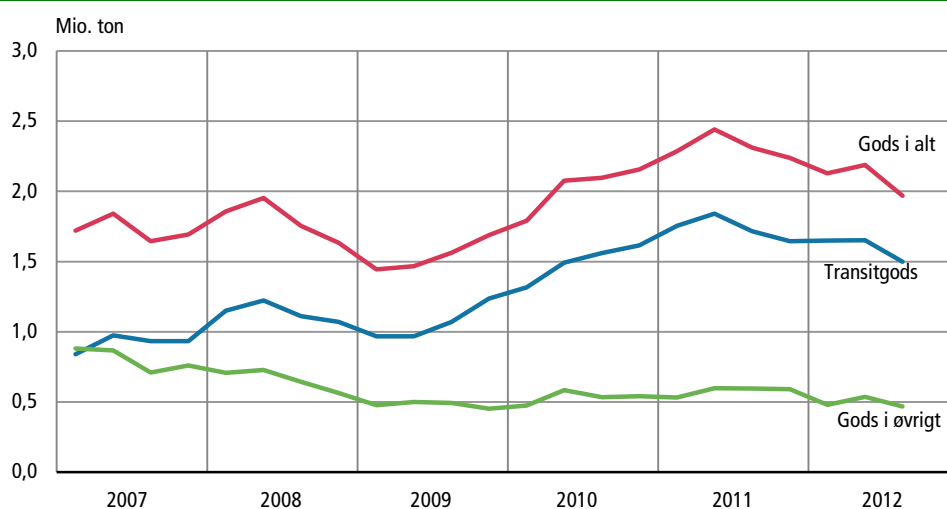


Transport af gods med tog falder

Godstransporten faldt 10 pct. i tredje kvartal i forhold til foregående kvartal. I kvartalet blev der i alt transporteret 2 mio. ton gods på de danske jernbaner. Faldet er sket i såvel den nationale og internationale transport som transit. Nedgangen var dog mest markant i den internationale transport, dvs. fragt mellem Danmark og udlandet, som faldt 19 pct. Dermed fortsætter det seneste års nedadgående trend i mængden af gods, der transporteres på jernbane.

Godstransport med tog i Danmark



International transport reduceret med en tredjedel på et år

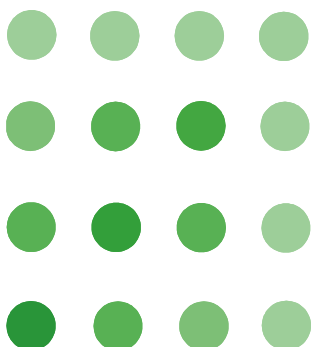
Ved sammenligning med tredje kvartal sidste år er der et samlet fald i godsmængden fra 2,3 mio. ton til 2 mio. ton svarende til et fald på 15 pct. Den internationale transport har haft den største reduktion med 30 pct., mens den nationale transport i samme periode er faldet 10 pct.

Hovedparten af godstransporten i Danmark er transit, som i tredje kvartal udgjorde 1,5 mio. ton ud af en samlet mængde på 2 mio. ton. I forhold til tredje kvartal sidste år er transitmængden faldet 13 pct. Faldet i transitten bidrager mest til det samlede fald i transportmængden.

Det samlede transportarbejde ved godstransport (dvs. gods gange distance) i tredje kvartal faldt 13 pct. til 563 mio. tonkm i forhold til det samme kvartal året før. I de seneste 12 måneder var det samlede transportarbejde på 2,4 mia. tonkm, hvilket er et fald på 6 pct. i forhold til de foregående 12 måneder.

Fald i transportarbejdet for passagertransport med tog

På trods af et næsten uændret antal passagerer i tredje kvartal sammenlignet med samme kvartal sidste år har der i samme periode været et fald på 4 pct. i transportarbejdet for passagerer (dvs. personer gange distance). I de seneste 12 måneder var det samlede transportarbejde ved persontransport uændret 6,9 mia. personkm i forhold til de foregående 12 måneder.



Der har været et fald i antallet af rejsende med regionaltog sammenlignet med tredje kvartal sidste år. Øst for Storebælt var faldet 8 pct. mod 6 pct. vest for bællet. Der har dog været en stigning på 5 pct. i antallet af passagerer, der har krydset Storebælt. Privatbanerne har næsten uændret passagertal. 25 mio. passagerer blev transporteret med S-tog i tredje kvartal, mens 12,6 mio. benyttede Metroen. Det betød en stigning i passagertallet for S-togene på 6 pct., mens Metroens passagertal faldt med 2 pct.

Persontransport

	2011		2012			Ændring 3. kv. 2011 - 3. kv. 2012
	3. kv.	4. kv.	1. kv.	2. kv.	3. kv.	
	1.000 passagerer					pct.
Passagerer	60 607	64 771	63 933	62 937	60 904	0,5
Banedanmarks net	44 736	47 490	46 954	46 709	45 225	1,1
S-tog	23 753	26 380	27 143	26 476	25 130	5,8
Tog, øst for Storebælt	10 139	10 154	9 398	9 384	9 283	-8,4
Tog, vest for Storebælt	5 544	5 819	5 635	5 501	5 222	-5,8
Tog, mellem Øst- og Vestdanmark	2 181	2 279	2 070	2 267	2 284	4,7
Internationale tog	3 119	2 858	2 708	3 081	3 306	6,0
Heraf over Øresundsbroen	2 911	2 664	2 513	2 868	3 098	6,4
Metro	12 800	14 200	13 900	13 100	12 600	-1,6
Privatbanerne	3 070	3 081	3 079	3 129	3 079	0,3
	mio. personkm					pct.
Transportarbejde¹	1 773	1 751	1 696	1 755	1 701	-4,1
Banedanmarks net	1 649	1 624	1 575	1 636	1 583	-4,0
Metro	67	75	68	64	62	-7,5
Privatbanerne	56	53	52	54	56	0,0

¹ Transportarbejde opgøres i tonkm eller personkm. En tonkm/personkm er det arbejde, der foregår, når et ton eller en person flyttes en km.

Godstransport

	2011		2012			Ændring 2. kv. 2012 - 3. kv. 2012
	3. kv.	4. kv.	1. kv.	2. kv.	3. kv.	
	1.000 ton					pct.
Transporteret gods	2 312	2 237	2 128	2 188	1 968	-10,1
National	247	251	177	235	222	-5,5
International	350	342	302	301	245	-18,6
Transit	1 716	1 645	1 649	1 652	1 500	-9,2
	mio. tonkm					pct.
Transportarbejde¹	645	627	612	629	563	-10,5
National	50	54	38	47	43	-8,5
International	54	52	46	48	36	-25,0
Transit	541	520	528	533	484	-9,2

¹ Se første tabel.

Mere information

Se opgørelserne www.dst.dk/stattabel/1369 i Statistikbanken.

Kilder og metoder

På www.dst.dk/kvalitetsdeklaration/45379 er der en omfattende beskrivelse af kilder og metoder.

Transportarbejde opgøres i tonkm eller personkm. En tonkm/personkm er det arbejde, der foregår, når et ton eller en person flyttes en km.

Oplysningerne er ikke sæsonkorrigerede.

Næste offentliggørelse

Jernbanetransport 4. kv. 2012 udkommer 21. marts 2013.

Henvendelse

Hanne Lange, tlf. 39 17 35 53, khl@dst.dk