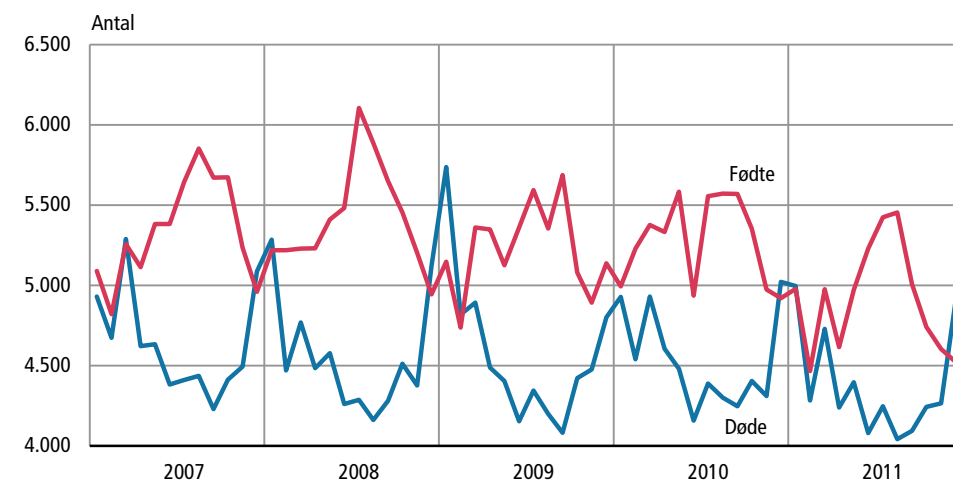


Laveste fødselstal siden 1988

I fjerde kvartal 2011 blev der født 13.870 børn, hvilket er 9 pct. færre fødte end i samme kvartal året før. Det er det laveste fødselstal siden fjerde kvartal 1988. I årene 1979 til 1988 blev der født under 60.000 børn pr. år, hvilket er noget af forklaringen på det lave fødselstal – da det er disse små fødselsårge, der nu får børn.

Fødte og døde på måneder



Flere nyfødte end døde

I fjerde kvartal døde der 13.406 personer, hvilket er 2,4 pct. færre end i samme kvartal året før. Med 13.870 fødte, er der i kvartalet et lille fødselsoverskud (født minus døde) på 464 i Danmark.

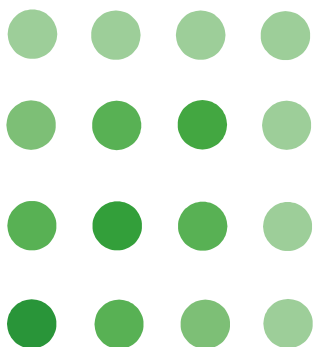
Fødte, døde og fødselsoverskud

	4. kv. 2010			4. kv. 2011*		
	Oktober	November	December	Oktober	November	December
Fødte	5 353	4 974	4 920	4 742	4 603	4 525
Døde	4 405	4 311	5 022	4 244	4 266	4 896
Fødselsoverskud	948	663	-102	498	337	-371

*Foreløbige tal.

Færre udvandrede fra Danmark

I fjerde kvartal udvandrede 8.750 personer, hvilket er 9,6 pct. færre end samme kvartal året før. 13.614 personer indvandrede, hvilket er 2,4 pct. flere end i 2010. Nettoindvandringen (indvandring minus udvandring) i årets fjerde kvartal var på 4.864. Det er 34,4 pct. mere end i fjerde kvartal året før.



Befolkningen fordelt efter køn og alder. 1. januar 2012

	0-9 år	10-19 år	20-29 år	30-39 år	40-49 år	50-59 år	60-69 år	70-79 år	80-89 år	90-99 år	100 år+	I alt
I alt	647 751	697 832	663 665	716 036	814 775	721 520	690 718	397 856	190 528	38 911	924	5 580 516
Mænd	331 869	357 533	336 248	358 426	412 175	361 577	340 835	184 476	73 437	10 047	153	2 766 776
Kvinder	315 882	340 299	327 417	357 610	402 600	359 943	349 883	213 380	117 091	28 864	771	2 813 740

Befolkningens udvikling

	Fødte	Døde	Fødsels- overskud	Ind- vandring	Ud- vandring	Netto- indvandring	Befolknings- tilvækst ¹	Folketal ultimo kvartalet
Året 2007	64 082	55 604	8 478	64 656	41 566	23 090	31 549	5 475 791
Året 2008	65 038	54 591	10 447	72 749	43 490	29 259	39 358	5 511 451
Året 2009	62 818	54 872	7 946	67 161	44 874	22 287	29 234	5 534 738
Året 2010	63 411	54 368	9 043	68 282	45 882	22 400	31 179	5 560 628
Året 2011	58 998	52 516	6 482	69 298	46 684	22 614	28 479	5 580 516
1. kv. 2007*	15 188	14 921	267	15 405	11 096	4 309	4 742	5 451 826
2. kv. 2007*	15 867	13 579	2 288	11 968	8 140	3 828	6 074	5 457 415
3. kv. 2007*	17 177	13 037	4 140	23 538	13 300	10 238	14 434	5 470 919
4. kv. 2007*	15 869	13 996	1 873	12 352	8 397	3 955	5 797	5 475 791
1. kv. 2008*	15 657	14 509	1 148	15 945	9 286	6 659	7 739	5 482 266
2. kv. 2008*	16 102	13 304	2 798	13 750	8 763	4 987	7 695	5 489 022
3. kv. 2008*	17 619	12 721	4 898	26 312	13 404	12 908	17 818	5 505 995
4. kv. 2008*	15 603	14 011	1 592	14 455	9 151	5 304	6 766	5 511 451
1. kv. 2009*	15 246	15 447	-201	16 200	9 309	6 891	5 768	5 515 287
2. kv. 2009*	15 833	13 048	2 785	12 301	9 465	2 836	5 735	5 519 441
3. kv. 2009*	16 636	12 626	4 010	24 507	13 368	11 139	15 004	5 532 531
4. kv. 2009*	15 110	13 700	1 410	12 661	9 286	3 375	4 661	5 534 738
1. kv. 2010*	15 600	14 400	1 200	15 356	9 176	6 180	7 367	5 540 241
2. kv. 2010*	15 854	13 245	2 609	12 205	9 407	2 798	5 288	5 543 819
3. kv. 2010*	16 697	12 937	3 760	25 791	13 988	11 803	15 529	5 557 709
4. kv. 2010*	15 247	13 738	1 509	13 300	9 680	3 620	5 007	5 560 628
1. kv. 2011*	14 421	14 010	411	16 315	9 940	6 375	6 666	5 564 219
2. kv. 2011*	14 818	12 715	2 103	12 158	9 810	2 348	4 363	5 566 856
3. kv. 2011*	15 889	12 385	3 504	25 407	14 211	11 196	14 645	5 579 204
4. kv. 2011*	13 870	13 406	464	13 614	8 750	4 864	5 162	5 580 516

Anm.: Pga. forsinkede indberetninger er tallet for udvandring undervurderet.

¹ Befolkningstilvæksten er inklusive korrektioner.

* Kvartalstallene er foreløbige tal og summer derfor ikke op til årets tal.

Mere information

Få mere information i Statistikbanken på www.dst.dk/stattabel/1212.

Befolkningsstatistikken blev omlagt 1. juli 2007, så sammenligninger med især tallene for udvandring bagud i tid kan ikke lade sig gøre. Ændringen betyder, at tallet for udvandring er undervurderet på grund af forsinkede indberetninger.

Kilder og metoder

Statistikken baseres på oplysninger i Det Centrale Personregister (CPR). En detaljeret gennemgang af kilder og metoder findes på www.dst.dk/varedeklaration/757.

Næste offentliggørelse

Befolkningens udvikling 1. kv. 2012 udkommer 10. maj 2012.

Henvendelse

Connie Østberg, tlf. 39 17 33 84, cbn@dst.dk