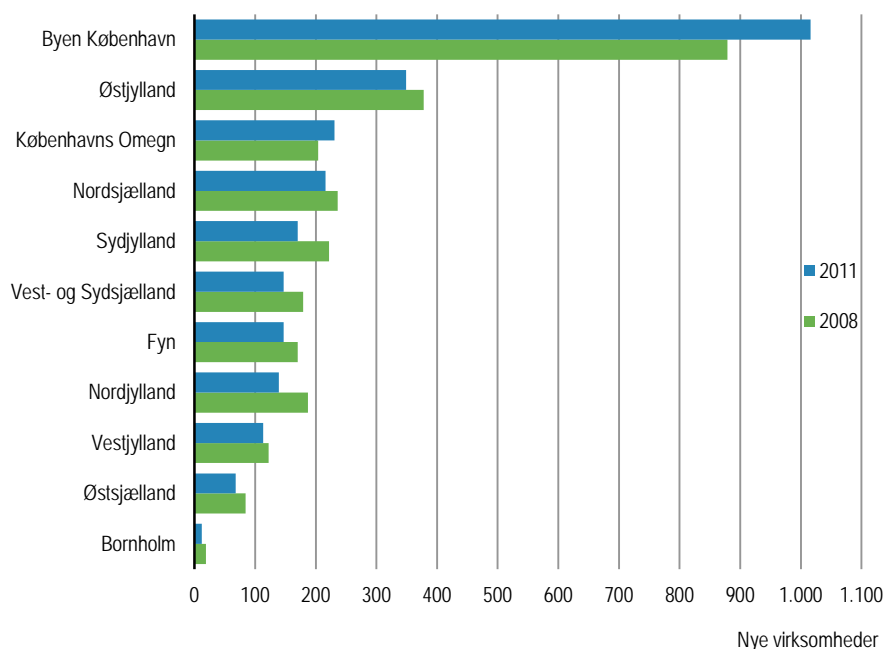


Flest nye kulturvirksomheder i hovedstaden

I 2011 blev der startet ca. 2.600 nye virksomheder i de kulturelle erhverv. Kulturelle erhverv omfatter bl.a. idræt, litteratur og kunst. Lidt mindre end halvdelen af de nye virksomheder blev etableret i København og omegn. Disse landsdele har dermed det klart største antal nye virksomheder. Siden 2008 er Byen København og Københavns Omegn de eneste landsdele, hvor antallet af nye virksomheder er steget. I 2008 blev der i de to landsdele etableret i alt 1.100 nye virksomheder i kulturerhvervene, hvilket i 2011 var steget til 1.250. I resten af landet faldt antallet af nye virksomheder med godt 200 fra 1.600 til 1.400.

Landsdelenes nye virksomheder i kulturerhvervene



Stigning i nye virksomheder inden for visuel kunst og design

Antallet af nye virksomheder i kulturerhvervene faldt fra 2008 til 2009, men var allerede i 2010 tilbage på samme niveau som før krisen. Der var størst vækst i antallet af nye virksomheder fra 2008 til 2011 inden for kulturområdet *visuel kunst og design*, der blandt andet omfatter brancherne arkitektvirksomhed, industrielt design og produktdesign og fotografisk virksomhed. Det største fald er inden for *idræt og fritid*, der blandt andet dækker forlystelsesparker o.l., fitnesscentre og lotteri- og anden spillevirksomhed.

Nye virksomheder i kulturerhvervene

	2008	2009	2010	2011
	antal			
Alle kulturerhverv	2 680	1 976	2 712	2 608
Idræt og fritid	758	394	448	362
Medier, bibliotek og litteratur	384	300	411	370
Scene og musik	260	213	336	323
Visuel kunst og design	913	722	1 088	1 149
Anden kulturel aktivitet	365	347	429	404

Mere information: Se opgørelserne på www.dst.dk/stattabel/1583 i Statistikbanken.

Kilder og metoder: På www.dst.dk/kvalitetsdeklaration/162777 er der en beskrivelse af kilder og metoder.

Population: Populationen dannes på baggrund af en række sekscifrede brancher, som er defineret som kulturerhverv. Brancherne er opdelt i en række overordnede kulturemner. Der er yderligere foretaget en opdeling af kulturemnerne i kerneaktivitet og støtteaktivitet. Definitionerne tager udgangspunkt i anbefalinger fra ESS-net og er i samarbejde med Kulturministeriet tilpasset til danske behov.

Næste offentliggørelse: *Kulturens erhvervsstruktur og arbejdsmarked 2012* udkommer uge 43 i 2014.

Henvendelse: Flemming von Hadeln Løve, tlf. 39 17 37 27, fil@dst.dk