



## To ud af tre efterkommere er danske statsborgere

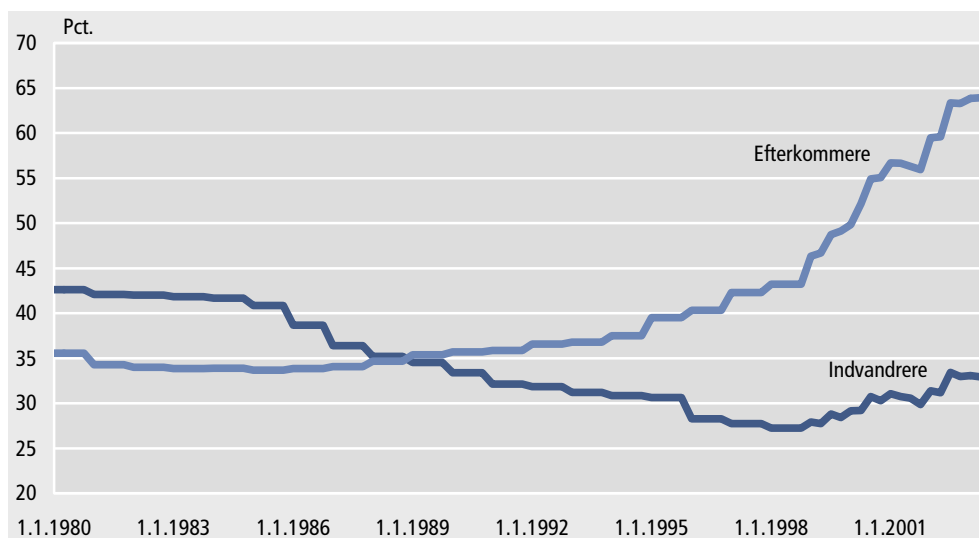
*Kraftig stigning  
efter 1999*

Andelen af efterkommere med dansk statsborgerskab var pr. 1. april 2003 på 63,9 pct. eller 64.185 ud af 100.395 personer. Især efter 1999 er der sket en kraftig stigning. I 1980 var andelen på 35,6 pct. eller 6.491 ud af 18.253 personer.

*32,9 pct. af  
indvandrerne er  
danske statsborgere*

For indvandrerne ser udviklingen noget anderledes ud. Andelen af indvandrere med dansk statsborgerskab var pr. 1. april 2003 på 32,9 pct. eller 109.726 ud af 333.240 personer. Dette er i forhold til 1998 en stigning, men for hele perioden fra 1980 og frem til i dag er der tale om et fald. I 1980 var andelen nemlig på 42,6 pct. eller til 57.384 ud af 134.705 personer.

### Andel indvandrere og efterkommere med dansk statsborgerskab, 1.1.1980 - 1.4.2003



*Indvandrere og  
efterkommere  
udgør 8,1 pct.*

Den 1. april i år var antallet af indvandrere og efterkommere 433.635, hvilket er 0,7 pct. eller 2.946 personer flere end 1. januar. Indvandrere og efterkommere udgør dermed 8,1 pct. af hele befolkningen. Den tilsvarende andel pr. 1. januar var 8,0 pct.

*Flest indvandrere  
med tyrkisk eller  
tysk baggrund*

I indvandrergruppen er personer med tyrkisk og tysk oprindelse de to største grupper, tæt fulgt af personer med oprindelse i Irak. I efterkommergruppen er personer med tyrkisk oprindelse den største gruppe, og derefter kommer personer med libanesiske eller pakistanske oprindelse.

*15,4 pct. af personer med  
udenlandsk statsborger-  
skab er født i DK*

Den 1. april var antallet af udenlandske statsborgere 267.538, hvilket er en stigning på 2.114 personer i forhold til kvartalet før. Af de 267.538 udenlandske statsborgere er de 41.128 født i Danmark, hvilket svarer til 15,4 pct. af alle udenlandske statsborgere. Udenlandske statsborgere udgør 5,0 pct. af hele befolkningen. Den største gruppe er personer med tyrkisk statsborgerskab, som udgjorde 31.345 personer.



Tabel 1. **Befolkningen 1. april 2003 efter oprindelse og statsborgerskab**

	Oprindelse			I alt	Pct. af hele befolkningen
	Indvandrere	Efterkommere	Dansk		
<b>I alt</b>	<b>333 240</b>	<b>100 395</b>	<b>4 950 502</b>	<b>5 384 137</b>	<b>100,0</b>
Danske statsborgere	109 726	64 185	4 942 688	5 116 599	95,0
Udenlandske statsborgere	223 514	36 210	7 814	267 538	5,0
Pct. af hele befolkningen	6,2	1,9	91,9	100,0	.

Tabel 2. **Indvandrere og efterkommere**

Oprindelsesland	1. januar 2002			1. januar 2003			1. april 2003		
	Indvandrere	Efterkommere	I alt	Indvandrere	Efterkommere	I alt	Indvandrere	Efterkommere	I alt
<b>I alt</b>	<b>321 794</b>	<b>93 537</b>	<b>415 331</b>	<b>331 506</b>	<b>99 183</b>	<b>430 689</b>	<b>333 240</b>	<b>100 395</b>	<b>433 635</b>
<b>EU-lande</b>	<b>66 615</b>	<b>8 057</b>	<b>74 672</b>	<b>66 562</b>	<b>8 211</b>	<b>74 773</b>	<b>66 713</b>	<b>8 259</b>	<b>74 972</b>
Heraf: Sverige	12 465	1 990	14 455	12 301	1 996	14 297	12 274	2 003	14 277
Tyskland	22 619	2 670	25 289	22 518	2 693	25 211	22 466	2 706	25 172
<b>Øvrige Europa</b>	<b>110 190</b>	<b>36 220</b>	<b>146 410</b>	<b>112 892</b>	<b>38 014</b>	<b>150 906</b>	<b>113 323</b>	<b>38 430</b>	<b>151 753</b>
Heraf: Bosnien-Hercegovina	18 069	2 259	20 328	18 052	2 566	20 618	18 109	2 628	20 737
Jugoslavien (ex.)	12 467	5 135	17 602	12 367	5 329	17 696	12 341	5 371	17 712
Norge	13 425	1 574	14 999	13 637	1 604	15 241	13 654	1 609	15 263
Polen	10 580	2 044	12 624	10 692	2 113	12 805	10 782	2 123	12 905
Tyrkiet	30 362	21 797	52 159	30 830	22 635	53 465	30 843	22 818	53 661
<b>Afrika</b>	<b>29 335</b>	<b>11 448</b>	<b>40 783</b>	<b>30 112</b>	<b>12 274</b>	<b>42 386</b>	<b>30 034</b>	<b>12 349</b>	<b>42 383</b>
Heraf: Somalia	12 225	5 074	17 299	12 345	5 504	17 849	12 154	5 495	17 649
<b>Nordamerika</b>	<b>7 073</b>	<b>1 012</b>	<b>8 085</b>	<b>7 168</b>	<b>1 037</b>	<b>8 205</b>	<b>7 227</b>	<b>1 042</b>	<b>8 269</b>
<b>Syd- og Mellemerika</b>	<b>6 533</b>	<b>654</b>	<b>7 187</b>	<b>6 869</b>	<b>698</b>	<b>7 567</b>	<b>6 885</b>	<b>703</b>	<b>7 588</b>
<b>Asien</b>	<b>98 910</b>	<b>35 620</b>	<b>134 530</b>	<b>104 267</b>	<b>38 285</b>	<b>142 552</b>	<b>105 424</b>	<b>38 952</b>	<b>144 376</b>
Heraf: Irak	17 959	3 596	21 555	19 738	4 287	24 025	20 171	4 437	24 608
Iran	11 425	2 200	13 625	11 634	2 311	13 945	11 672	2 355	14 027
Libanon	12 012	8 554	20 566	12 133	9 069	21 202	12 134	9 236	21 370
Pakistan	10 487	8 136	18 623	10 626	8 423	19 049	10 619	8 453	19 072
Vietnam	8 479	3 355	11 834	8 577	3 587	12 164	8 599	3 649	12 248
<b>Oceanien</b>	<b>1 359</b>	<b>126</b>	<b>1 485</b>	<b>1 452</b>	<b>131</b>	<b>1 583</b>	<b>1 458</b>	<b>129</b>	<b>1 587</b>
<b>Statsløse</b>	<b>363</b>	<b>114</b>	<b>477</b>	<b>333</b>	<b>108</b>	<b>441</b>	<b>334</b>	<b>112</b>	<b>446</b>
<b>Uoplyst</b>	<b>1 416</b>	<b>286</b>	<b>1 702</b>	<b>1 851</b>	<b>425</b>	<b>2 276</b>	<b>1 842</b>	<b>419</b>	<b>2 261</b>

*Mere information* En mere detaljeret opgørelse pr. 1. januar 2003 er offentliggjort i serien *Befolkning og valg* (Statistiske Efterretninger) og i statistikbanken på [www.statistikbanken.dk](http://www.statistikbanken.dk).

*Kilder og metoder* Statistikken over indvandrere og efterkommere samt udenlandske statsborgere baseres på oplysninger i det Centrale Personregister (CPR).

*Indvandrere* er personer født i udlandet af forældre, der begge er udenlandske statsborgere eller født i udlandet. *Efterkommere* er personer født i Danmark af forældre, hvoraf ingen er dansk statsborger født i Danmark. Resten af befolkningen har dansk oprindelse.

*Næste offentliggørelse* Indvandrere og efterkommere samt udenlandske statsborgere 1. juli 2003 forventes at udkomme 12. august 2003.

*Henvendelse* Dorte Larsen, tlf. 39 17 33 07, [dla@dst.dk](mailto:dla@dst.dk).