

Emnegruppe: Transport

Energieffektiviteten for nyregistrerede biler 1998-2004

Nr. 443 • 22. oktober 2004



## Kun benzinbilernes brændstofforbrug er faldet

*En ny bil fra 2004 bruger 7 liter benzin pr. 100 km*

Nyregistrerede benzindrevne personbiler til privat brug skulle i 1. halvår af 2004 bruge 7 liter benzin for at køre 100 km. Det er ca. en halv liter mindre end i 1998.

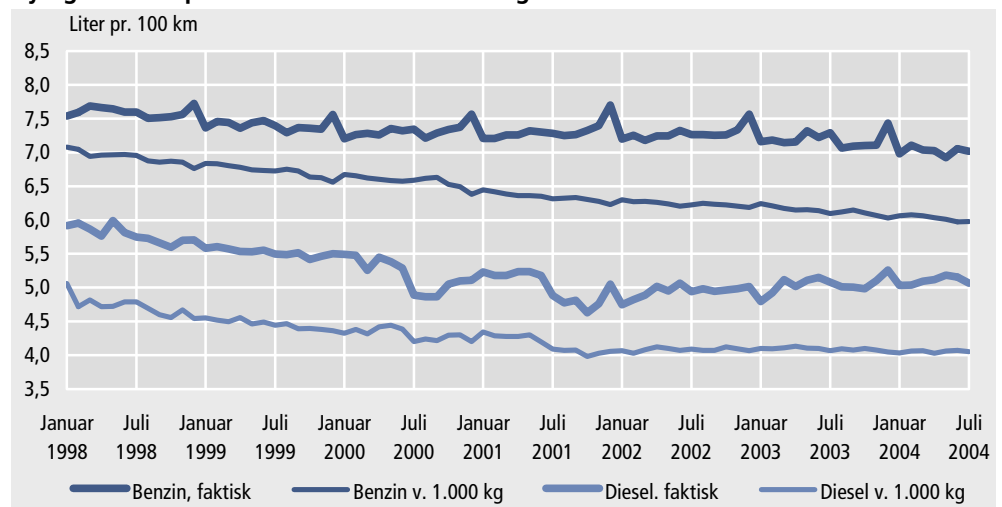
*De mindre biler er årsag til stigende energieffektivitet*

Forbedringen er særlig sket siden 2002, da mindre biler i denne periode har udgjort en stigende andel af bilkøbet. Hermed er den konstante forbedring i bilernes tekniske energieffektivitet (dvs. motorernes evne til at omsætte brændstof til kørselsarbejde) ikke i så høj grad som tidligere blevet "spist" op af, at forbrugerne har købt større og tungere biler.

*Firmaerne køber biler i december*

Det høje benzinforbrug i decemberobservationerne i figuren skyldes erhvervenes bilkøb (af relativt tungere biler), der pga. reglerne for beskatning af firmabiler har højsæson op til årsskiftet.

### Nyregistrerede personbilers brændstofforbrug. 1998-2004



Anm.: Omfatter kun personbiler til privat personbefordring.

De tynde kurver viser den tekniske energieffektivitet, som er den faktiske energieffektivitet renset for egenvægtens betydning; måles ved liter brændstof for at flytte en bil på 1.000 kg 100 km.

*En ny diesel bil bruger 5,1 liter diesel pr. 100 km*

Nyregistrerede dieselmotorer til privat brug skulle i 1. halvår af 2004 bruge 5,1 liter diesel for at køre 100 km, hvilket er ca. 0,6 liter mindre end i 1998.

*Svag forringelse i dieselmotorernes energieffektivitet*

Forbedringen er udelukkende sket fra 1998 til 2000, mens der fra 2001 og frem er sket en svag forringelse. Udviklingen de seneste år er forårsaget af en konstant stigende gennemsnitlig egenvægt for de købte biler samtidig med, at der stort set ikke er sket nogen forbedring i den tekniske energieffektivitet.



Det lave dieselforbrug i sommeren 2000 og eftersommeren 2001 hænger sammen med et stort salg af bl.a. de dengang nye VW Lupo og Peugeot 206 og 306.

### Energieffektivitet og egenvægt for nye benzin- og dieseldrevne personbiler

	1998	1999	2000	2001	2002	2003 1. halvår	2003 2. halvår	2004 1. halvår	1998 -2004
	km/l								pct.
<b>Benzinbiler i alt</b>	<b>13,2</b>	<b>13,5</b>	<b>13,7</b>	<b>13,7</b>	<b>13,7</b>	<b>13,9</b>	<b>13,9</b>	<b>14,2</b>	<b>8,3</b>
I husholdningerne	13,4	13,8	14,1	14,1	14,1	14,1	14,4	14,6	8,9
I erhvervene	12,5	12,8	13,0	13,1	13,3	13,6	13,3	13,7	9,1
<b>Diesekbiler i alt</b>	<b>17,3</b>	<b>18,1</b>	<b>19,3</b>	<b>20,0</b>	<b>20,2</b>	<b>19,9</b>	<b>19,7</b>	<b>19,6</b>	<b>12,8</b>
I husholdningerne	17,5	18,3	19,6	20,7	21,0	20,5	20,3	20,0	13,8
I erhvervene	16,6	17,4	18,8	18,5	18,6	18,9	18,8	18,7	12,7
	egenvægt i kg								
<b>Benzinbiler i alt</b>	<b>1 096</b>	<b>1 100</b>	<b>1 112</b>	<b>1 154</b>	<b>1 167</b>	<b>1 167</b>	<b>1 181</b>	<b>1 164</b>	<b>6,2</b>
I husholdningerne	1 068	1 065	1 066	1 104	1 131	1 139	1 128	1 129	5,7
I erhvervene	1 172	1 181	1 188	1 220	1 221	1 204	1 244	1 224	4,4
<b>Diesekbiler i alt</b>	<b>1 225</b>	<b>1 238</b>	<b>1 201</b>	<b>1 205</b>	<b>1 212</b>	<b>1 223</b>	<b>1 245</b>	<b>1 261</b>	<b>2,9</b>
I husholdningerne	1 201	1 221	1 173	1 160	1 170	1 188	1 213	1 238	3,1
I erhvervene	1 339	1 326	1 270	1 289	1 297	1 282	1 297	1 311	-2,1
	liter brændstof pr. 100 km								
<b>Benzinbiler i alt</b>	<b>7,60</b>	<b>7,41</b>	<b>7,31</b>	<b>7,31</b>	<b>7,28</b>	<b>7,20</b>	<b>7,19</b>	<b>7,02</b>	<b>-7,6</b>
I husholdningerne	7,46	7,24	7,11	7,09	7,11	7,09	6,92	6,86	-8,1
I erhvervene	7,99	7,82	7,68	7,64	7,54	7,36	7,54	7,32	-8,4
<b>Diesekbiler i alt</b>	<b>5,76</b>	<b>5,52</b>	<b>5,17</b>	<b>5,01</b>	<b>4,95</b>	<b>5,02</b>	<b>5,07</b>	<b>5,11</b>	<b>-11,3</b>
I husholdningerne	5,71	5,47	5,11	4,82	4,77	4,87	4,92	5,01	-12,1
I erhvervene	6,02	5,76	5,33	5,41	5,36	5,29	5,32	5,34	-11,3
	liter brændstof pr. 1.000 kg pr. 100 km								
<b>Benzinbiler i alt</b>	<b>6,93</b>	<b>6,73</b>	<b>6,58</b>	<b>6,34</b>	<b>6,24</b>	<b>6,17</b>	<b>6,09</b>	<b>6,03</b>	<b>-13,0</b>
I husholdningerne	6,99	6,80	6,67	6,42	6,29	6,22	6,14	6,07	-13,1
I erhvervene	6,82	6,62	6,46	6,26	6,18	6,11	6,06	5,98	-12,3
<b>Diesekbiler i alt</b>	<b>4,70</b>	<b>4,46</b>	<b>4,31</b>	<b>4,16</b>	<b>4,08</b>	<b>4,10</b>	<b>4,07</b>	<b>4,05</b>	<b>-13,8</b>
I husholdningerne	4,75	4,48	4,36	4,16	4,08	4,10	4,06	4,05	-14,8
I erhvervene	4,50	4,35	4,19	4,20	4,13	4,12	4,11	4,08	-9,4

Anm.: Tallene omfatter personbiler til privat personbefordring.

**Definitioner** Målet for energieffektiviteten *km/l* er fastlagt i et EU-regelsæt, som også fastsætter standardiserede målinger, som alle nye personbiler skal gennemgå. Målet er et sammenvejet udtryk for brændstofforbruget for en fast kombination af kørselstyper og -længder (by- og landevejskørsel mv.) med bestemte hastigheder. Energieffektiviteten kan også udtrykkes ved *brændstofforbrug i liter pr. 100 km*.

**Gamle mål er ikke sammenlignelige** Værdier fastsat efter det nye mål er ikke sammenlignelige med de mål, der har været oplyst for bilernes energieffektivitet før den 1. juli 1997. Det er ikke muligt at omregne de gamle mål til det nye mål.

**Mere information** Opgørelserne af energieffektiviteten er også tilgængelig på [www.statistikbanken.dk/EE1](http://www.statistikbanken.dk/EE1). En mere detaljeret artikel om emnet offentliggøres i serien *Transport* (Statistiske Efterretninger) den 22. oktober 2004.

Få mere information om afgifter og energi- og miljøråd ved bilkøb på Færdselsstyrelsens hjemmeside på [www.fstyr.dk](http://www.fstyr.dk)

**Kilder og metoder** Beskrivelse heraf findes i ovennævnte artikel.

**Næste offentliggørelse** Energieffektiviteten for nyregistrerede personbiler 1999-2005 forventes offentliggjort ultimo september 2005.

**Henvendelse** Søren Dalbro (metode), tlf. 39 17 34 16, [sda@dst.dk](mailto:sda@dst.dk)  
Karina Moric (tal), tlf. 39 17 30 32, [kam@dst.dk](mailto:kam@dst.dk)