

Udenrigshandel

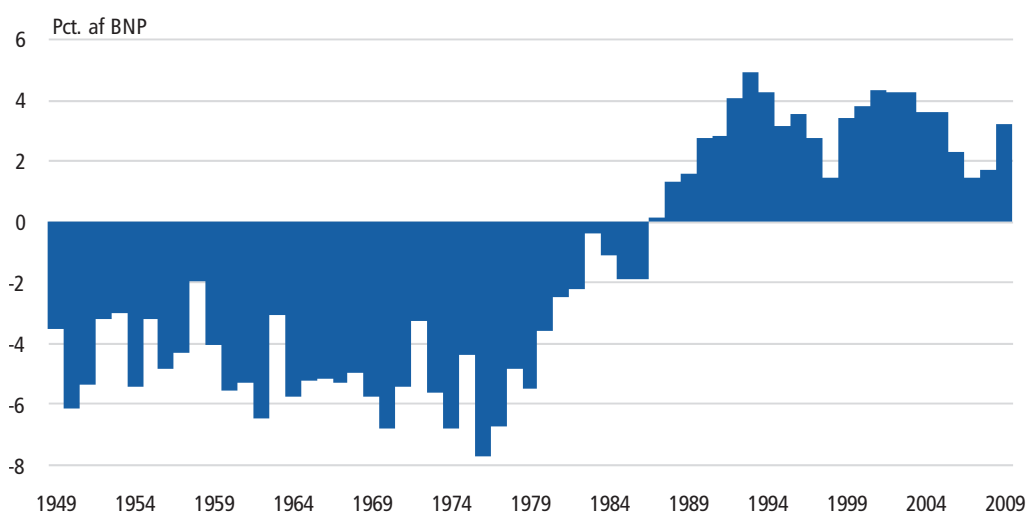
1

Udviklingen i den samlede udenrigshandel med varer

Overskud på handelsbalancen de seneste 23 år

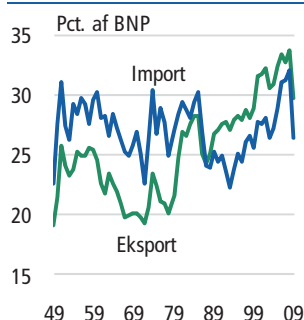
Danmarks udenrigshandel med varer er siden afslutningen af 2. verdenskrig karakteriseret ved, at der først var en meget lang periode med permanent underskud på Danmarks samhandel med udlandet, hvorefter der siden 1987 har været en lang periode med overskud. Handelsbalancen beregnes som forskellen mellem eksport og import af varer.

Figur 1 Handelsbalancen



www.statistikbanken.dk/nat01, sitc5r3y og sitc5r4y

Figur 2 Import og eksport



www.statistikbanken.dk/nat01, sitc5r3y og sitc5r4y

Handelsbalancen fra 1949 til og med 1986 viser et gennemsnitligt årligt underskud i handlen med udlandet på 4,4 pct. af bruttonationalproduktet (BNP).

I den efterfølgende periode frem til og med 2009 har der været et gennemsnitligt årligt overskud på 3,0 pct. af BNP.

Siden starten af 1950'erne har både importen og eksporten i store træk udgjort om kring en fjerdedel af BNP. De seneste år har denne andel dog ofte udgjort næsten en tredjedel.

Værdien af udenrigshandlen afhænger ikke blot af mængden af de varer, der importeres og eksporteres, men også af deres prisniveau. Koreakrigens udbrud i starten af 1950'erne gav stigende råvarepriser.

Det betød, at både importens og eksportens andel af BNP steg kraftigt. Også de to oliekriser i 1970'erne gav stigende importpriser.

Eksportens andel af BNP steg kraftigt i slutningen af 1970'erne frem til midten af 1980'erne. Siden 1987 har eksportens andel af BNP oversteget importens – en udvikling, der har bidraget positivt til væksten i BNP.

2

Samhandelspartnere

Geografi præger samhandelen

Danmarks største samhandelspartnere ligger geografisk tæt på Danmark. Således tegner de øvrige 26 EU-lande sig for 65 pct. af Danmarks samlede udenrigshandel med varer i 2009 og Norge 6 pct.

Eksportmarkeder og importlande

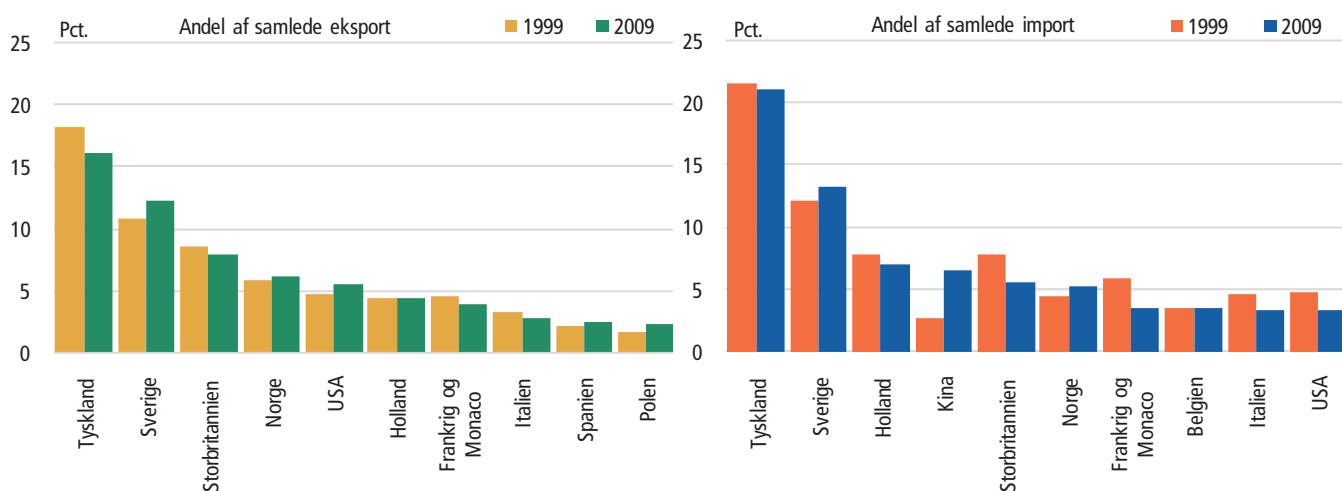
Danmarks udenrigshandel er koncentreret på få dominerende samhandelspartnere. I 2009 aftog de ti største eksportmarkeder 64 pct. af den samlede danske vareeksport, mens ti lande leverede 72 pct. af vareimporten til Danmark.

Tyskland er Danmarks største samhandelspartner, men i de senere år har eksportandelen været faldende. I 2009 udgjorde importen fra Tyskland 21 pct. af Danmarks samlede import, og eksporten udgjorde 16 pct. Ti år tidligere (1999) var importen fra Tyskland 21 pct., mens eksporten var 18 pct.

Kina er det land, der i de senere år er rykket hurtigst op ad listen over store samhandelspartnere, og er nu Danmarks fjerdestørste importland med 6 pct. i 2009. Danmarks eksport til Kina har ikke samme betydning, idet Kina ligger nr. 12 på listen med godt 2 pct. af den samlede vareeksport.

Figur 3

Top 10 eksportmarkeder og importlande



www.statistikbanken.dk/sitc5r3y og sitc5r4y

3

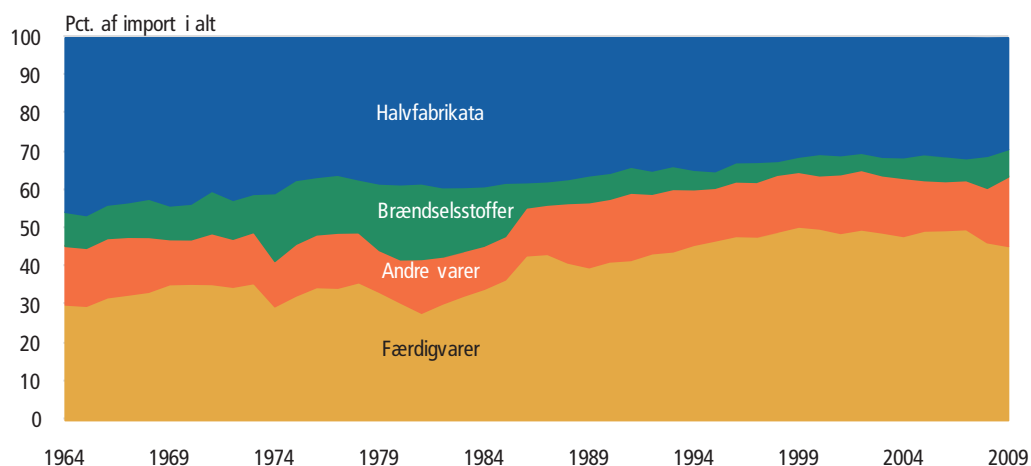
Udenrigshandlens fordeling på varegrupper

Færdigvarer udgør halvdelen af importen

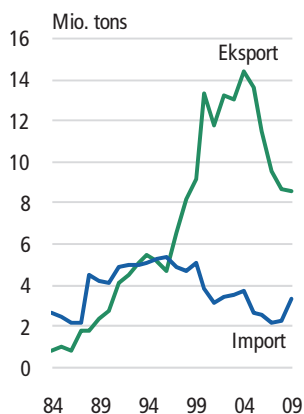
Siden 1960 er færdigvarenes andel af den samlede import steget betragteligt, og handlen med disse varer udgør i dag knap halvdelen af den samlede import.

I samme periode er handlen med halvfabrikata derimod reduceret, så andelen i dag kun udgør omkring en tredjedel af den samlede import.

Figur 4 Import af varer fordelt efter varegrupper



Figur 5 Eksport og import af råolie



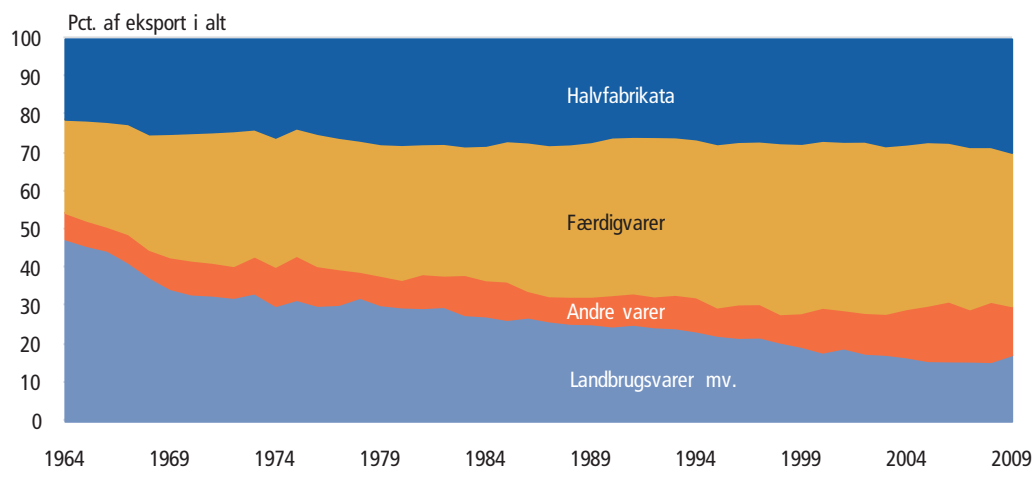
Danmark er nettoeksportør af olie

Importen af olie og olieprodukter tegnede sig frem til den første oliekrise i 1973 for en forholdsvis stabil andel på omkring 10 pct. af den samlede import. Herefter betød en stigning i oliepriserne, at importen af disse varer i en periode frem til midten af 1980'erne værdimæssigt udgjorde 20 pct. af den samlede import. Efterfølgende er importen af olie og olieprodukter igen reduceret, så den i dag kun udgør knap 6 pct. af den samlede import. Olieeksporten har udviklet sig anderledes, idet den steg kraftigt fra 1997 til 2004, hvorefter den har været kraftigt faldende. I 2009 udgjorde eksporten af olie og olieprodukter lidt under 7 pct. af den samlede eksport, og mængdemæssigt er eksporten af råolie to en halv gange så stor som importen. Udviklingen, der skal ses i lyset af den danske energiproduktion i Nord-søen, betyder at Danmark siden 1997 har været nettoeksportør af olie.

Eksporten domineres af færdigvarer og halvfabrikata

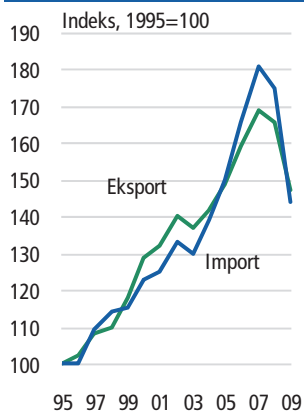
Siden starten af 1960'erne er landbrugsvarernes andel af den samlede eksport mere end halveret, så salget i dag udgør omkring 17 pct. af den samlede eksport. Færdigvarernes andel af eksporten er derimod steget betydeligt i den samme periode og udgør i dag 40 pct. af eksporten. Handlen med halvfabrikata er ligeledes steget, nemlig fra ca. 20 pct. i 1960 til nu at udgøre 30 pct. af den samlede eksport.

Figur 6 Eksport af varer fordelt efter varegrupper



Mængder, enhedsværdier og bytteforhold

Figur 7
Mængdeindeks for import og eksport



www.statistikbanken.dk/konj42 og bec42

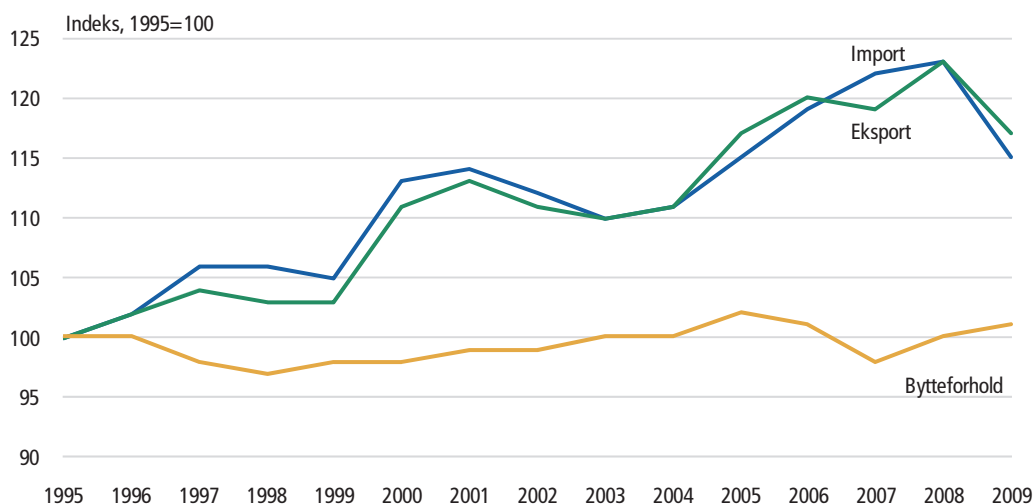
Store fald i både importen og eksporten i 2009

Den mængdemæssige udvikling i udenrigshandlen viser, at både importen og eksporten steg ganske kraftigt frem til 2007 – med undtagelse af et mindre fald i 2003. I 2008 var der et lille mængdemæssigt fald i udenrigshandlen, mens 2009 var præget af et historisk stort fald. I 2009 faldt den importerede mængde med 18 pct., mens eksportmængden blev reduceret med 11 pct.

Import- og eksportpriser følges ad

Siden 1995 har priserne på de importerede og eksporterede varer som regel fulgt tæt ad – en udvikling der fremgår af enhedsværdiindekset. Både import- og eksportpriserne stiger efter samme mønster frem til 2008, hvorefter de begge falder kraftigt i 2009. Denne samtidige bevægelse i import- og eksportpriserne har også resulteret i en relativt flad kurve i Danmarks bytteforhold over for udlandet, da bytteforholdet beregnes som forholdet mellem enhedsværdierne i eksporten og importen. Når bytteforholdet stiger er det udtryk for, at enten stiger eksportpriserne mere end importpriserne, eller at importprisfaldet er større end eksportprisfaldet.

Figur 8 Indeks for enhedsværdier i import og eksport samt bytteforhold



www.statistikbanken.dk/konj42, bec42 og byt22

Tabel 340 Udenrigshandlens hovedtal

	Eksport		Import		Handelsbalance	
	2008	2009	2008	2009	2008	2009
	mio. kr.					
I alt	550 730	461 964	532 354	423 571	18 376	38 393
ØMU-lande i alt	232 561	193 567	257 479	198 312	-24 919	-4 745
Belgien	8 716	8 076	19 407	15 372	-10 690	-7 296
Cypern	468	370	143	99	325	271
Finland	14 790	11 666	12 390	7 309	2 400	4 356
Frankrig og Monaco	25 635	20 661	20 763	15 428	4 872	5 233
Grækenland	3 998	3 602	915	1 094	3 083	2 508
Irland	7 117	5 974	5 328	5 040	1 789	934
Italien	18 139	15 091	21 896	15 099	-3 756	-8
Luxembourg	337	263	1 849	1 363	-1 512	-1 100
Malta	959	457	91	141	868	317
Nederlandene	26 839	22 664	37 593	30 899	-10 753	-8 235
Portugal	2 577	2 240	2 306	1 976	271	264
Slovenien	631	563	1 336	967	-705	-404
Spanien	15 345	13 045	9 280	6 373	6 065	6 672
Tyskland	102 612	85 201	118 331	92 942	-15 719	-7 741
Østrig	4 397	3 696	5 853	4 210	-1 456	-515
Andre EU-lande	168 236	132 924	143 022	110 599	25 214	22 325
Bulgarien	888	1 215	236	171	652	1 044
Den Tjekkiske Republik	4 894	4 396	5 372	4 523	-479	-127
Estland	1 746	1 265	1 764	1 343	-18	-79
Letland	1 888	1 120	2 378	1 772	-490	-652
Litauen	2 974	1 658	4 048	2 610	-1 073	-952
Polen	14 061	12 075	15 269	11 560	-1 208	515
Rumænien	1 644	1 689	475	539	1 169	1 150
Slovakiet	1 801	1 516	3 315	2 208	-1 514	-692
Storbritannien	47 603	41 737	28 131	24 476	19 472	17 261
Sverige	85 287	62 646	77 889	58 479	7 399	4 167
Ungarn	3 517	2 793	4 145	2 917	-628	-124
Uoplyst land EU-lande	1 932	815	0	0	1 932	815
Øvrige lande i alt	149 933	135 473	131 853	114 660	18 080	20 812
Argentina	699	748	3 036	2 663	-2 336	-1 915
Australien	4 323	4 768	845	697	3 477	4 071
Brasilien	2 626	2 141	2 109	1 736	517	405
Canada	6 022	4 938	2 926	2 641	3 095	2 298
De Forenede Arabiske Emirater	2 225	1 693	1 048	248	1 177	1 446
Grønland	2 929	2 767	2 462	2 085	467	681
Hongkong	5 278	4 889	1 664	1 110	3 614	3 779
Indien	2 772	2 082	3 591	3 690	-818	-1 608
Japan	11 447	10 038	3 383	2 282	8 064	7 756
Kina	11 214	11 470	32 965	28 587	-21 751	-17 117
Norge	35 855	31 426	26 498	23 244	9 357	8 182
Rusland	11 129	8 262	11 014	4 725	114	3 536
Schweiz	5 014	4 687	5 072	4 728	-57	-41
Singapore	3 112	4 991	1 542	8 324	1 570	-3 333
Sydafrika	1 333	1 239	1 637	897	-304	343
Sydkorea	3 864	3 104	2 736	2 928	1 128	176
Taiwan	1 447	1 306	3 137	2 014	-1 690	-707
Thailand	1 334	1 139	2 893	2 902	-1 560	-1 763
Tyrkiet	4 310	2 879	5 379	4 022	-1 069	-1 143
USA	33 003	30 904	17 918	15 137	15 085	15 767

Nye tal forventes offentliggjort oktober 2010

www.statistikbanken.dk/sitc2r4y

Tabel 341 (side 1 af 5) Udenrigshandlen fordelt efter lande

	Eksport		Import		Handelsbalance	
	2008	2009*	2008	2009*	2008	2009*
	tusinde kr.					
I alt	585 797 536	492 395 622	556 432 537	439 024 505	29 364 999	53 371 117
Europa i alt¹	466 602 023	380 784 139	452 961 477	348 574 933	13 640 546	32 209 206
Albanien	45 805	41 054	2 868	2 749	42 937	38 305
Andorra	11 906	6 983	169	1 235	11 737	5 748
Belgien	8 716 419	8 076 191	19 406 829	15 371 696	-10 690 410	-7 295 505
Bosnien-Hercegovina	163 924	151 031	21 735	26 019	142 189	125 012
Bulgarien	888 263	1 215 187	235 944	171 236	652 319	1 043 951
Cypern	468 223	369 542	143 487	98 903	324 736	270 639
Estland	1 746 424	1 264 726	1 764 361	1 343 244	-17 937	-78 518
Finland	14 789 847	11 665 744	12 389 606	7 309 370	2 400 241	4 356 374
Frankrig og Monaco	25 635 143	20 661 144	20 763 332	15 428 333	4 871 811	5 232 811
Færøerne ¹	2 368 814	1 905 537	968 800	803 387	1 400 014	1 102 150
Gibraltar	130 783	289 323	39 126	253	91 657	289 070
Grønland ²	2 928 805	2 766 665	2 461 723	2 085 348	467 082	681 317
Grækenland	3 998 156	3 601 719	914 699	1 093 814	3 083 457	2 507 905
Hviderusland	374 211	313 298	1 075 786	498 637	-701 575	-185 339
Irland	7 116 940	5 974 439	5 328 201	5 040 045	1 788 739	934 394
Island	2 595 809	1 627 837	945 660	466 456	1 650 149	1 161 381
Italien	18 139 338	15 090 733	21 895 592	15 099 195	-3 756 254	-8 462
Kosovo	31 031	26 829	284	358	30 747	26 471
Kroatien	1 202 199	741 871	175 926	139 710	1 026 273	602 161
Letland	1 887 716	1 120 031	2 377 549	1 772 030	-489 833	-651 999
Liechtenstein	9 241	8 935	34 473	49 041	-25 232	-40 106
Litauen	2 974 207	1 658 097	4 047 505	2 610 170	-1 073 298	-952 073
Luxembourg	336 724	262 776	1 848 876	1 362 940	-1 512 152	-1 100 164
Makedonien	116 516	120 081	21 549	11 521	94 967	108 560
Malta	959 023	457 306	90 599	140 694	868 424	316 612
Moldova	66 092	52 864	799	322	65 293	52 542
Montenegro	8 725	6 738	407	5 478	8 318	1 260
Nederlandene	26 839 383	22 663 536	37 592 642	30 898 835	-10 753 259	-8 235 299
Norge	35 854 703	31 426 357	26 497 625	23 244 436	9 357 078	8 181 921
Polen	14 060 956	12 075 231	15 269 127	11 560 302	-1 208 171	514 929
Portugal	2 577 161	2 239 827	2 305 864	1 976 169	271 297	263 658
Rumænien	1 644 190	1 688 623	474 798	538 908	1 169 392	1 149 715
Rusland	11 128 594	8 261 836	11 014 112	4 725 362	114 482	3 536 474
San Marino	15 861	8 133	4 146	1 351	11 715	6 782
Schweiz	5 014 350	4 687 306	5 071 583	4 728 092	-57 233	-40 786
Serbien	471 020	449 875	94 281	61 500	376 739	388 375
Slovakiet	1 801 273	1 515 879	3 315 324	2 208 252	-1 514 051	-692 373
Slovenien	630 655	562 858	1 335 940	966 908	-705 285	-404 050
Spanien	15 345 080	13 045 078	9 280 091	6 372 971	6 064 989	6 672 107
Storbritannien	47 602 725	41 736 841	28 131 045	24 476 065	19 471 680	17 260 776
Sverige	85 287 274	62 645 655	77 888 634	58 478 598	7 398 640	4 167 057
Tjekkiet	4 893 501	4 395 515	5 372 404	4 522 600	-478 903	-127 085
Tyrkiet	4 309 531	2 879 095	5 378 581	4 021 873	-1 069 050	-1 142 778
Tyskland	102 611 743	85 200 522	118 330 752	92 941 885	-15 719 009	-7 741 363
Ukraine	1 873 369	1 282 845	1 112 394	876 244	760 975	406 601
Ungarn	3 517 055	2 793 271	4 145 044	2 917 338	-627 989	-124 067
Uoplyst EU-land	1 932 163	814 840	-	67	1 932 163	814 773
Vatikanstaten	13 136	5 200	55	4	13 081	5 196
Østrig	4 396 821	3 695 800	5 852 873	4 210 337	-1 456 052	-514 537

¹ Færøerne er medregnet i Europa. ² Grønland er medregnet i Amerika.

Nye tal forventes offentliggjort oktober 2010

www.statistikbanken.dk/13

Tabel 341 (side 2 af 5) Udenrigshandlen fordelt efter lande

	Eksport		Import		Handelsbalance	
	2008	2009*	2008	2009*	2008	2009*
	tusinde kr.					
Afrika i alt	7 227 273	5 853 848	2 798 551	1 752 549	4 428 722	4 101 299
Algeriet	704 013	924 214	49 376	3 172	654 637	921 042
Angola	94 383	72 991	103	405	94 280	72 586
Benin	31 165	11 386	95 130	23 979	-63 965	-12 593
Botswana	40 838	14 539	71	150	40 767	14 389
Britisk Territorium i Det Indiske Ocean	2 570	1 804	-	-	2 570	1 804
Burkina Faso	14 705	14 314	132 223	148 406	-117 518	-134 092
Burundi	8 417	6 741	1 348	3 159	7 069	3 582
Cameroun	23 870	24 091	21 030	7 701	2 840	16 390
Centralafrikanske Republik, Den	5 005	4 004	92	34	4 913	3 970
Ceuta	5 305	2 929	237	48	5 068	2 881
Comorerne	270	773	3	-	267	773
Congo	24 345	11 712	7 051	3 338	17 294	8 374
Congo (Den Demokratiske Republik)	26 807	27 786	20 122	3 398	6 685	24 388
Djibouti	12 495	6 294	5 983	5 178	6 512	1 116
Egypten	948 285	1 299 251	108 687	94 699	839 598	1 204 552
Elfenbenskysten	29 637	45 464	120 885	7 222	-91 248	38 242
Eritrea	5 215	11 606	12	52	5 203	11 554
Etiopien	40 327	83 836	6 512	14 061	33 815	69 775
Gabon	32 537	14 186	2 812	2 899	29 725	11 287
Gambia	23 994	22 960	483	5	23 511	22 955
Ghana	116 695	103 260	79 477	42 210	37 218	61 050
Guinea	13 282	9 146	412	46	12 870	9 100
Guinea-Bissau	4 207	2 034	96	7	4 111	2 027
Kap Verde	7 175	5 652	770	45	6 405	5 607
Kenya	128 797	196 843	22 854	12 124	105 943	184 719
Lesotho	459	997	1	-	458	997
Liberia	1 482 635	39 739	390	420	1 482 245	39 319
Libyen	159 998	191 681	88 326	174 272	71 672	17 409
Madagaskar	41 179	28 409	11 982	12 627	29 197	15 782
Malawi	32 652	20 495	19 191	27 913	13 461	-7 418
Mali	13 496	12 638	73 018	12 030	-59 522	608
Marokko	388 307	319 613	46 123	50 442	342 184	269 171
Mauritanien	39 353	6 263	16	13	39 337	6 250
Mauritius	53 413	47 341	17 908	13 967	35 505	33 374
Mayotte	816	398	-	2	816	396
Melilla	6 639	6 612	-	-	6 639	6 612
Mozambique	77 956	12 182	25 377	3 145	52 579	9 037
Namibia	46 593	32 229	33 294	30 543	13 299	1 686
Niger	5 673	6 984	102	6	5 571	6 978
Nigeria	479 853	414 324	10 018	611	469 835	413 713
Rwanda	6 264	55 128	76	409	6 188	54 719
Sao Tome, Principe	482	325	-	-	482	325
Senegal	24 657	37 711	3 662	965	20 995	36 746
Seychellerne	7 809	12 461	9 639	13 499	-1 830	-1 038
Sierra Leone	18 430	13 302	731	71	17 699	13 231
Somalia	1 302	474	6	3	1 296	471
St. Helena mv.	35	-	6 181	1 609	-6 146	-1 609
Sudan	185 352	68 940	3 617	1 787	181 735	67 153
Swaziland	8 052	2 133	153	53	7 899	2 080
Sydafrika	1 332 615	1 239 265	1 636 544	896 567	-303 929	342 698
Tanzania	84 695	58 030	26 403	33 906	58 292	24 124
Tchad	29 074	24 932	2	27	29 072	24 905
Togo	14 472	16 698	145	521	14 327	16 177
Tunesien	225 004	159 467	53 551	52 232	171 453	107 235
Uganda	67 732	47 233	16 069	22 911	51 663	24 322
Zambia	15 722	20 863	12 747	13 126	2 975	7 737
Zimbabwe	17 275	10 011	27 490	15 335	-10 215	-5 324
Ækvatorial Guinea	14 940	29 154	20	1 199	14 920	27 955

Tabel 341 (side 3 af 5) Udenrigshandlen fordelt efter lande

	Eksport		Import		Handelsbalance	
	2008	2009*	2008	2009*	2008	2009*
	tusinde kr.					
Amerika i alt	50 930 203	47 952 390	33 285 789	28 615 770	17 644 414	19 336 620
Heraf: Nordamerika ¹	41 954 977	38 609 399	23 306 328	19 863 087	18 648 649	18 746 312
Syd-og Mellemamerika	8 975 226	9 342 991	9 979 461	8 752 683	-1 004 235	590 308
Amerikanske Jomfruøer	8 604	5 784	1 066	131	7 538	5 653
Anguilla	400	435	288	4	112	431
Antigua og Barbuda	22 912	18 972	6 991	3 277	15 921	15 695
Argentina	699 427	747 785	3 035 687	2 662 774	-2 336 260	-1 914 989
Aruba	16 976	298 033	139	48 791	16 837	249 242
Bahamaøerne	262 158	174 411	24	746	262 134	173 665
Barbados	34 680	14 644	1 575	8 482	33 105	6 162
Belize	14 301	10 521	236	1 664	14 065	8 857
Bermudaøerne	19 325	15 018	2 533	195	16 792	14 823
Bolivia	50 708	60 267	5 519	6 528	45 189	53 739
Brasilien	2 625 541	2 140 845	2 108 681	1 735 923	516 860	404 922
Britiske Jomfruøer, De	71 822	8 015	706	159	71 116	7 856
Canada	6 021 712	4 938 399	2 926 332	2 640 651	3 095 380	2 297 748
Caymanøerne	4 672	72 226	188	1 688	4 484	70 538
Chile	739 043	700 546	1 071 708	848 197	-332 665	-147 651
Colombia	361 754	235 810	1 051 616	1 260 157	-689 862	-1 024 347
Costa Rica	89 359	71 856	23 577	14 537	65 782	57 319
Cuba	84 664	108 368	313 434	155 965	-228 770	-47 597
Dominica	6 647	12 790	485	5	6 162	12 785
Dominikanske Republik	485 506	439 260	6 775	3 166	478 731	436 094
Ecuador	74 988	88 106	159 859	120 784	-84 871	-32 678
El Salvador	53 142	36 812	335	557	52 807	36 255
Falklandsøerne	648	164	90 318	545	-89 670	-381
Grenada	8 353	6 632	-	-	8 353	6 632
Guatemala	52 185	41 316	15 462	10 846	36 723	30 470
Guyana	14 463	7 035	378	35	14 085	7 000
Haiti	21 626	23 562	570	234	21 056	23 328
Honduras	44 352	44 738	35 091	10 750	9 261	33 988
Jamaica	25 006	22 112	4 395	2 560	20 611	19 552
Mexico	1 715 927	1 499 747	738 387	479 080	977 540	1 020 667
Montserrat	246	274	36	164	210	110
Nederlandske Antiller, De	48 654	105 026	1 068	104 235	47 586	791
Nicaragua	21 418	15 525	2 501	1 662	18 917	13 863
Panama	295 589	1 320 229	474 644	54 292	-179 055	1 265 937
Paraguay	23 363	12 031	22 284	27 795	1 079	-15 764
Peru	223 666	222 961	440 782	431 074	-217 116	-208 113
St. Kitts, Nevis	3 206	14 266	1 834	5 277	1 372	8 989
St. Lucia	5 589	2 261	239	53	5 350	2 208
St. Pierre mv.	1 138	114	-	4	1 138	110
St. Vincent og Grenadinerne	12 281	11 813	9	38 806	12 272	-26 993
Suriname	11 756	18 323	131	260	11 625	18 063
Trinidad og Tobago	102 376	70 544	1 614	3 178	100 762	67 366
Turks-og Caicosøerne	228	283	1	-	227	283
Uruguay	167 174	241 807	60 243	53 506	106 931	188 301
USA	33 003 322	30 904 221	17 918 273	15 137 084	15 085 049	15 767 137
Venezuela	450 491	401 838	298 052	654 601	152 439	-252 763
Asien i alt	54 774 244	51 638 226	61 598 093	58 804 658	-6 823 849	-7 166 432
Afghanistan	54 711	104 771	15 285	485	39 426	104 286
Armenien	32 721	25 810	551	4 218	32 170	21 592
Aserbajdsjan	101 449	71 216	2 172	2 792	99 277	68 424
Bahrain	177 847	143 576	53 292	7 647	124 555	135 929
Bangladesh	212 214	163 275	940 118	1 096 320	-727 904	-933 045
Bhutan	1 086	866	243	526	843	340

¹ USA, Canada, Grønland, St. Pierre mv.

Tabel 341 (side 4 af 5) Udenrigshandlen fordelt efter lande

	Eksport		Import		Handelsbalance	
	2008	2009*	2008	2009*	2008	2009*
	tusinde kr.					
Brunei	20 666	42 985	458	18 364	20 208	24 621
Cambodia	11 580	17 368	100 788	61 991	-89 208	-44 623
For. Arabiske Emirater, De	2 225 120	1 693 472	1 047 759	247 930	1 177 361	1 445 542
Georgien	67 068	87 880	5 872	3 490	61 196	84 390
Hongkong	5 278 425	4 889 244	1 664 170	1 110 483	3 614 255	3 778 761
Indien	2 772 269	2 081 907	3 590 611	3 689 777	-818 342	-1 607 870
Indonesien	510 691	503 303	1 168 840	1 112 768	-658 149	-609 465
Irak	234 537	317 836	1 116	779	233 421	317 057
Iran	868 942	763 661	51 584	44 524	817 358	719 137
Israel	1 187 436	976 465	718 628	478 465	468 808	498 000
Japan	11 446 642	10 038 234	3 383 137	2 282 274	8 063 505	7 755 960
Jordan	313 120	246 996	11 931	6 115	301 189	240 881
Kasakhstan	488 054	297 329	263 093	247 134	224 961	50 195
Kina	11 213 531	11 469 580	32 964 607	28 586 903	-21 751 076	-17 117 323
Kirgistan	10 416	7 590	77	328	10 339	7 262
Kuwait	380 898	338 681	494 903	231 356	-114 005	107 325
Laos	10 843	13 037	22 313	24 806	-11 470	-11 769
Libanon	446 074	570 090	14 026	17 948	432 048	552 142
Macao	14 763	15 314	45 863	4 435	-31 100	10 879
Malaysia	788 388	793 404	1 769 653	1 200 731	-981 265	-407 327
Maldiverne	34 570	21 085	409	4 897	34 161	16 188
Mongoliet	10 687	10 045	657	123	10 030	9 922
Myanmar	8 165	12 204	9 591	6 004	-1 426	6 200
Nepal	11 841	15 051	13 252	11 907	-1 411	3 144
Nordkorea	25 510	26 333	1 757	1 502	23 753	24 831
Oman	676 854	508 886	126 033	4 542	550 821	504 344
Pakistan	446 419	378 127	528 783	437 715	-82 364	-59 588
Philippinerne	597 599	501 038	398 368	307 143	199 231	193 895
Qatar	519 465	444 404	337 866	69 404	181 599	375 000
Saudi Arabien	2 113 142	2 274 502	281 708	31 719	1 831 434	2 242 783
Singapore	3 111 826	4 991 083	1 542 003	8 324 374	1 569 823	-3 333 291
Sri Lanka	145 027	108 947	157 924	105 054	-12 897	3 893
Sydkorea	3 863 530	3 104 113	2 735 761	2 928 325	1 127 769	175 788
Syrien	300 789	271 773	8 229	3 615	292 560	268 158
Tadsjikistan	17 535	2 596	564	7	16 971	2 589
Taiwan	1 447 346	1 306 396	3 137 406	2 013 799	-1 690 060	-707 403
Thailand	1 333 623	1 138 618	2 893 265	2 901 588	-1 559 642	-1 762 970
Timor Leste	528	388	1 141	1 327	-613	-939
Turkmenistan	8 775	16 208	-	212	8 775	15 996
Usbekistan	56 033	34 344	3 380	786	52 653	33 558
Vestbredden/Gaza-striben	5 058	8 209	3	-	5 055	8 209
Vietnam	952 465	580 121	1 086 383	1 167 848	-133 918	-587 727
Yemen	217 966	209 865	2 520	178	215 446	209 687
Oceanien i alt	6 170 030	5 922 471	5 788 627	1 276 595	381 403	4 645 876
Amerikansk Samoa	1 083	1	34	67	1 049	-66
Antarktis	632	25	-	-	632	25
Australien	4 322 567	4 768 131	845 361	696 666	3 477 206	4 071 465
Bouvetøen	-	61	-	-	-	61
Cocosøerne	-	-	495	-	-495	-
Cookøerne	11 509	300	231	-	11 278	300
Fiji	11 204	4 466	400	219	10 804	4 247
Franske Terr., sydlige i Det Indiske Ocean	2 098	2 181	2	14	2 096	2 167
Fransk Polynesien	16 962	16 019	2 141	1 498	14 821	14 521
Guam	8 062	16 541	1	36	8 061	16 505
Heard-McDonaldøerne	3 228	820	1	-	3 227	820
Juleøen	46	5	-	-	46	5

Tabel 341 (side 5 af 5) Udenrigshandlen fordelt efter lande

	Eksport		Import		Handelsbalance	
	2008	2009*	2008	2009*	2008	2009*
	tusinde kr.					
Kiribati	1 069	95	682	621	387	-526
Marshalløerne	916 845	159 479	3 957 474	37	-3 040 629	159 442
Nauru	30	93	-	-	30	93
New Zealand	753 829	890 303	972 221	552 937	-218 392	337 366
Niueøen	4	-	-	-	4	-
Nordmarianerne	88	14	108	24	-20	-10
Norfolkøen	4 803	3 909	30	-	4 773	3 909
Ny Kaledonien	23 056	27 105	387	308	22 669	26 797
Palau	-	-	70	-	-70	-
Papua Ny Guinea	27 473	27 041	7 546	23 435	19 927	3 606
Pitcairn	-	-	14	-	-14	-
Salomonøerne	3 596	-	289	-	3 307	-
Samoa	488	33	1	-	487	33
Sammenslutningen af Mikronesiske Stater	507	20	2	-	505	20
Tokelauøerne	56 009	109	712	628	55 297	-519
Tonga	1 482	1 240	38	-	1 444	1 240
Tuvalu	317	595	350	-	-33	595
Wallis, Futuna	10	438	1	-	9	438
Vanuatu	2 257	3 447	17	-	2 240	3 447
Øer fjernt fra USA	776	-	19	105	757	-105
Uoplyst Ikke EU-land	93 763	244 548	-	-	93 763	244 548

Tabel 342 Kvantum- og enhedsværdiindeks i udenrigshandlen

	Kvantum			Enhedsværdi		
	2007	2008	2009	2007	2008	2009
	1995=100					
Import¹						
Import i alt (undt. skibe mv. og fortrolige forsendelser)	181	175	144	122	123	115
Varer fortrinvis til anvendelse i landbrug og gartneri i alt	113	144	104	140	147	142
Varer fortrinvis til direkte anvendelse i bygge- og anlægsvirksomhed i alt	221	211	156	107	110	108
Varer fortrinvis til direkte anvendelse i øvrige byerhverv i alt	171	153	119	120	119	112
Brændselsstoffer, smørestoffer og elektrisk strøm i alt	90	115	112	306	373	261
Maskiner og andet kapitaludstyr i alt	218	197	163	110	104	100
Transportmidler i alt	193	176	99	117	117	118
Varer fortrinvis til direkte forbrug i alt	202	210	189	111	111	109
Eksport¹						
Eksporten i alt (undt. skibe mv. og fortrolige forsendelser)	169	166	147	119	123	117
Animalske landbrugsvarer	131	134	131	103	109	105
Vegetabiliske landbrugsprodukter i alt	85	80	83	128	134	125
Kød- og mælkekonserves i alt	77	77	84	126	135	114
Industrivarer i alt	189	187	162	107	107	106
Industriprodukter i alt, ekskl. maskiner og instrumenter	175	180	163	109	111	108
Fisk, krebsdyr og bløddyr, ikke tilberedt eller konserveret	104	102	92	120	120	116
Rå pelsskind	205	183	195	124	143	113
Brændselsstoffer, smørestoffer og elektrisk strøm	179	173	155	358	459	324
Bytteforhold	•	•	•	98	100	101

Anm.: I eksporten er gruppen *andre varer* udeladt, men den indgår i totalerne.

¹ Ekskl. skibe over 250 GT, fly og bore- og produktionsplatforme.

Nye tal forventes offentliggjort oktober 2010

www.statistikbanken.dk/bec42, konj42 og byt22

Tabel 343 Udenrigshandel med tjenester


	2007*	2008*	2009*
	— mio. kr. —		
Eksport af tjenester	336 193	368 253	294 645
Transport	217 821	238 728	177 626
Søtransport	171 986	191 052	138 835
Persontransport	2 067	1 983	1 782
Godstransport	168 372	187 374	135 713
Hjælpetjenester	1 547	1 695	1 338
Lufttransport	21 185	20 323	17 152
Anden transport	24 649	27 355	21 638
Rejser	33 832	34 090	33 487
Andre tjenester	84 544	95 435	83 529
Kommunikationstjenester	5 219	4 472	3 719
Bygge- og anlægstjenester	1 534	1 583	1 540
Forsikringstjenester	1 973	2 433	1 849
Finansielle tjenester	1 163	1 030	825
Data- og informationstjenester	7 273	7 814	7 057
Royalties og licenser	11 039	13 387	12 267
Andre forretningstjenester	49 798	56 728	48 374
Audiovisuelle tjenester mv.	2 592	2 739	2 236
Offentlige tjenester	3 953	5 249	5 662
Import af tjenester	293 166	317 215	272 953
Transport	156 713	169 054	136 112
Søtransport	125 984	132 979	106 439
Persontransport	181	170	150
Godstransport	55 693	64 845	49 777
Hjælpetjenester	70 111	67 966	56 512
Lufttransport	10 542	11 415	9 783
Øvrig transport	20 187	24 658	19 890
Rejser	48 023	49 781	48 132
Andre tjenester	88 432	98 384	88 708
Kommunikationstjenester	4 802	4 658	3 979
Bygge- og anlægstjenester	933	1 605	1 617
Forsikringstjenester	2 990	2 097	2 695
Finansielle tjenester	1 258	1 409	1 363
Data- og informationstjenester	8 781	10 126	8 667
Royalties og licenser	7 392	8 711	7 735
Andre forretningstjenester	47 689	56 375	48 662
Audiovisuelle tjenester mv.	8 685	8 098	7 557
Offentlige tjenester	5 902	5 305	6 433

Nye tal forventes offentliggjort marts 2011

www.statistikbanken.dk/uht6

Tabel 344		Import	
BEC - varegrupper	2008	2009	
	mio. kr.		
Import i alt	556 433	439 025	
Varer fortrinsvis til direkte anvendelse i landbrug og gartneri i alt	15 840	10 990	
Korn, umalet samt lettere forarbejdede varer af korn	3 510	1 474	
Foderstoffer	7 683	6 738	
Gødningsstoffer	2 697	1 253	
Andre varer til landbrug og gartneri	1 951	1 524	
Varer fortrinsvis til direkte anvendelse i bygge- og anlægsvirksomhed i alt	45 250	32 666	
Tømmer af nåletræ, bearbejdet	2 685	1 808	
Varer af ikke-metalliske mineraler til bygningsbrug	4 327	3 466	
Varer af jern og stål til anvendelse i bygge- og anlægsvirksomhed	11 990	7 757	
Forskellige færdigvarer til anvendelse i bygge- og anlægsvirksomhed	7 568	6 107	
Andre varer til anvendelse i bygge- og anlægsvirksomhed	18 680	13 527	
Varer fortrinsvis til direkte anvendelse øvrige byerhverv i alt	176 195	129 602	
Oliefrø, -nødder og -kerner (undtagen mel)	1 846	1 181	
Papirmasse og papiraffald	407	338	
Papir, pap og varer deraf	9 707	7 849	
Tekstilfibre	263	200	
Tekstilgarn	1 136	706	
Tekstilstoffer	4 090	2 779	
Kemiske grundstoffer og forbindelser	8 627	6 775	
Plast, samt varer deraf	16 631	11 813	
Andre kemiske materialer og produkter	11 496	10 497	
Jern og stål	22 305	10 885	
Ikke-jernholdige metaller	7 176	4 300	
Forskellige metalvarer	5 982	4 198	
Andre råvarer og halvfabrikata	22 691	18 005	
Dele og tilbehør til ikke-elektriske maskiner og mekaniske instrumenter	26 525	21 435	
Dele og tilbehør til elektriske maskiner og apparater	12 843	10 149	
Andre dele og tilbehør	4 742	3 019	
Dele og tilbehør til transportmidler	18 662	14 875	
Flyvemaskinemotorer	54	52	
Motorer fortrinsvis til andre transportmidler	1 013	545	
Brændselsstoffer, smørestoffer, elektrisk strøm i alt	45 731	31 067	
Kul, koks og briketter	4 919	3 232	
Rå jordolie	8 357	8 709	
Lette og middelsvære olier (motorbenzin mv)	7 645	4 930	
Gasolier og brændselsolier	18 798	10 601	
Andre brændselsstoffer, smørestoffer og elektrisk strøm	6 013	3 594	
Maskiner og andet kapitaludstyr i alt	63 904	57 488	
Landbrugs- og mejerimaskiner	4 505	1 919	
Kontormaskiner og automatiske databehandlingsmaskiner	12 189	11 403	
Maskiner og mekaniske redskaber til bygge- og anlægsvirksomhed	2 596	592	
Andre maskiner, apparater og instrumenter, ikke elektriske	21 089	23 197	
Elektriske maskiner, apparater og udstyr	23 526	20 377	
Transportmidler i alt	45 459	30 916	
Skibe	8 822	8 783	
Fly	4 153	5 038	
Jernbanemateriel og motorkøretøjer til erhvervmæssig brug	13 859	5 447	
Personbiler	18 625	11 648	
Varer fortrinsvis til direkte forbrug i alt	158 084	140 122	
Næringsmidler, drikkevarer og tobak	46 957	43 389	
Andre ikke-varige forbrugsvarer	26 317	25 992	
Beklædning	24 224	21 193	
Fodtøj	5 442	4 651	
Andre halvvarige forbrugsvarer	26 667	21 824	
Lystfartøjer, campingvogne og andre transportmidler til privat brug	2 326	1 488	
Andre varige forbrugsvarer	26 151	21 585	
Varer ikke andetsteds medtaget	5 968	6 174	

Nye tal forventes offentliggjort oktober 2010

 www.statistikbanken.dk/bec2Y

Tabel 345	Eksport		
KONJ - varegruppe		2008	2009
		— mio. kr. —	
Eksport i alt		585 798	492 396
Animalske landbrugsprodukter i alt		42 167	39 647
Levende hornkvæg; okse- og kalvekød, fersk, kølet eller frosset		2 107	2 261
Levende svin; svinekød		24 738	23 048
Fjerkræ; fjerkrækød, fersk, kølet eller frosset		1 718	1 542
Smør		1 745	1 423
Ost		7 592	7 340
Æg med skal		84	72
Svine- og fjerkræfedt		463	317
Kvæg- og hestehuder, uberedte		226	116
Tarme, blærer og maver af andre dyr end fisk		525	626
Spiseligt slagteaffald af kvæg, får, svin og heste		1 284	1 344
Andre animalske landbrugsprodukter		1 686	1 558
Vegetabiliske landbrugsprodukter i alt		8 628	8 304
Korn		1 788	2 071
Frø, frugter og sporer til udsæd		1 736	1 497
Blomster, planter, frugt og grøntsager		3 644	3 561
Andre vegetabiliske landbrugsprodukter		1 460	1 176
Kød- og mælkekonserves i alt		5 840	5 399
Kødkonserves		3 331	3 288
Mælkekonserves		2 509	2 111
Industriprodukter i alt (undtagen kød- og mælkekonserves, Skibe mv.)		426 622	367 381
Sukker og melasse		1 093	1 466
Andre industrielt forarbejdede landbrugsprodukter		22 176	20 663
Fisk, krebs- og bløddyr, tilberedt eller konserveret		4 381	3 951
Foderstoffer (undtagen halm og rodfrugter mv.)		5 353	5 212
Øl		2 043	1 693
Andre drikkevarer (undtagen frugt- og grøntsagssaft)		2 370	2 329
Animalske og vegetabiliske olier og fedtstoffer		2 902	2 410
Medicinske og farmaceutiske produkter		40 722	43 022
Andre kemiske artikler		36 944	33 669
Læder og lædervarer; beredte pelsskind		431	348
Gummi, bearbejdet		1 288	900
Træ- og korkvarer, undtagen møbler		4 822	3 651
Papir og pap; varer af papir, pap og papirmasse		5 436	4 885
Tekstil og beklædning		28 157	25 182
Varer af ikke-metalliske mineraler		10 772	9 204
Metaller		13 904	8 530
Metalvarer mere bearbejdet		21 021	18 128
Maskiner og instrumenter		147 809	121 736
Transportmidler (undtagen skibe over 250 BT og fly)		18 190	13 301
Møbler og dele dertil		14 428	11 691
Forskellige varer af plast		8 472	7 130
Andre industriprodukter		33 908	28 278
Skibe over 250 BT, fly, bore- og produktionsplatforme		6 592	5 580
Fisk, krebsdyr og bløddyr, ikke tilberedt eller konserveret		12 145	10 556
Rå pelsskind		4 861	4 114
Brændselsstoffer, smørestoffer og elektrisk strøm		68 613	43 371
Andre varer		10 331	8 043

Nye tal forventes offentliggjort oktober 2010

www.statistikbanken.dk/konj2y

Tabel 346 (side 1 af 2) Eksport og import fordelt efter landområder og varegrupper. 2009*

SITC	Udvalgte varegrupper	I alt		Finland		Frankrig, Monaco		Holland	
		Eksport	Import	Eksport	Import	Eksport	Import	Eksport	Import
		mio. kr.							
	I alt	492 396	439 025	11 666	7 309	20 661	15 428	22 664	30 899
0	Næringsmidler og levende dyr i alt	85 797	48 188	1 893	318	2 930	1 977	3 189	6 252
01	Kød og kødvarer	27 169	7 673	199	14	522	284	284	1 661
02	Mejeriprodukter og fuglææg	12 677	3 582	496	11	302	220	469	426
03	Fisk, krebsdyr, bløddyr og varer deraf	14 408	8 673	168	11	1 258	151	837	187
04	Korn og kornvarer	5 460	4 445	70	37	196	332	381	313
05	Frugt og grøntsager	2 559	9 050	59	112	23	308	92	2 157
06	Sukker, sukkerprodukter og honning	2 622	1 991	341	49	30	186	124	269
07	Kaffe, te, kakao, chokolade, krydderier	1 243	2 923	49	49	23	59	79	315
08	Foderstoffer (undtagen umalet korn)	5 222	6 501	275	1	169	144	328	627
1	Drikkevarer og tobak i alt	5 685	6 121	262	26	128	942	167	237
11	Drikkevarer	4 023	5 355	212	26	96	932	39	189
12	Tobak og tobaksvarer	1 663	766	50	0	32	10	128	49
2	Råstoffer, ikke spiselige i alt	17 683	11 893	450	503	601	287	832	1 529
21	Huder, skind og pelskind, uberedte	4 233	1 056	166	136	11	0	6	52
24	Træ og kork	754	3 628	6	312	26	7	12	20
28	Malme og metalaffald	3 295	509	16	8	80	0	140	1
3	Mineral. brændsels- og smørestoffer. i alt	43 826	31 410	687	359	574	270	3 409	604
32	Kul, koks og briketter	761	3 282	0	1	7	0	1	10
33	Rå mineralolier og produkter deraf	33 514	25 619	686	358	564	270	1 908	589
34	Gas	6 947	235	0	0	2	0	96	5
35	Elektrisk strøm	2 603	2 274	0	0	0	0	0	0
4	Anim. og veg. olier, fedtstoffer, voks i alt	2 749	3 219	26	8	35	66	192	276
5	Kemikalier og kemiske produkter i alt	76 361	51 438	2 249	793	3 785	3 537	2 508	6 076
51	Organiske kemikalier	9 564	4 340	94	137	452	245	591	459
52	Uorganiske kemikalier	687	2 481	15	43	17	74	23	410
53	Farve- og garvestoffer	3 328	2 827	95	44	130	69	71	205
54	Medicinske og farmaceutiske produkter	43 019	18 691	1 378	39	2 337	1 156	651	2 194
55	Flygtige olier, parfume, toilet- og rensmidler	3 820	4 872	289	29	61	858	150	291
57	Plast, ubearbejdet	1 295	6 695	42	130	40	466	91	1 316
58	Plast, bearbejdet	4 592	4 973	109	178	181	238	362	412
6	Bearb. varer, hovedsaglig halvfabrikata i alt	51 049	61 778	1 088	2 386	3 216	2 123	2 020	3 327
62	Gummi, bearbejdet, i.a.n.	900	3 260	16	36	39	85	46	109
63	Træ- og korkvarer, undt. møbler	3 620	4 564	41	243	129	48	218	60
64	Papir, pap; varer af papir, pap og papir masse	4 885	9 939	234	788	466	304	245	983
65	Tekstilgarn, tekstilstof og tekstilvarer	5 720	5 966	137	49	313	148	294	391
66	Varer af ikke-metalliske mineraler i.a.n.	9 204	6 510	118	113	484	210	155	309
67	Jern og stål	5 887	10 931	145	859	175	614	198	718
68	Ikke jernholdige metaller	2 603	4 860	24	107	242	209	67	142
7	Maskiner og transportmidler i alt	124 806	147 855	2 090	2 200	5 474	4 718	4 606	8 773
71	Kraftmaskiner og motorer	21 788	9 068	74	473	648	191	255	358
72	Specialmaskiner til forskellige industrier	16 761	11 454	309	221	735	431	404	541
73	Maskiner til metalbearbejdning	1 048	1 074	21	44	28	36	24	40
74	Maskiner og -tilbehør til industrien i.a.n.	33 991	24 041	767	462	1 984	1 312	1 495	806
75	Kontormaskiner; databehandlingsmaskiner	6 013	14 362	153	26	219	290	411	2 580
76	App. til telekomm., lydoptag. /gengivelse	8 400	17 324	127	495	379	210	441	1 952
77	Elektriske maskiner og app. i.a.n., tilbehør	17 921	22 085	390	347	784	785	665	1 117
78	Køretøjer	11 076	22 657	221	115	603	1 206	340	958
79	Andre transportmidler	7 809	25 789	19	16	86	257	554	420
8	Bearbejdede varer i.a.n. i alt	77 977	71 302	2 874	686	3 768	1 387	5 411	3 682
81	Bygge-, sanitets-, varme- og belysningsart.	1 818	2 540	67	86	83	97	322	76
82	Møbler og dele dertil	11 360	7 215	206	39	959	33	570	159
83	Rejseartikler, kuffeter, tasker o.l.	486	1 025	29	2	16	44	31	50
84	Beklædningsgenstande og -tilbehør	19 460	21 109	1 524	24	704	223	2 152	620
85	Fodtøj	3 374	4 706	121	34	35	59	294	237
87	Tekniske / videnskabelige instrumenter i.a.n.	14 770	10 045	311	137	796	305	607	555
88	Fotografiske og optiske artikler i.a.n.; ure	1 533	2 370	26	8	100	47	62	200
9	Diverse varer og transaktioner i.a.n. i alt	6 464	5 820	48	30	149	120	330	144

Anm.: Kun udvalgte 2-cifrede SITC-kap. er vist i tabellen, som derfor ikke summerer til totalerne.

Nye tal forventes offentliggjort oktober 2010

www.statistikbanken.dk/sitc2r4y

Italien		Polen		Storbritannien		Sverige		Tyskland		EU-lande i alt		Norge	
Eksport	Import	Eksport	Import	Eksport	Import	Eksport	Import	Eksport	Import	Eksport	Import	Eksport	Import
— mio. kr. —													
15 091	15 099	12 075	11 560	41 737	24 476	62 646	58 479	85 201	92 942	326 491	308 911	31 426	23 244
4 559	2 038	3 298	1 512	10 318	1 506	9 040	4 049	18 136	12 259	61 894	35 417	2 932	2 088
1 975	269	1 851	455	5 121	211	2 243	263	4 382	3 421	18 682	7 314	90	41
101	217	124	110	1 442	84	1 667	345	2 849	1 097	9 037	3 257	301	21
1 690	73	456	221	1 041	250	1 237	432	3 047	478	11 424	2 125	468	1 802
42	335	43	69	426	397	554	758	1 556	1 609	3 833	4 296	398	26
55	797	24	224	220	102	1 006	415	359	1 895	1 992	8 061	104	14
46	25	125	55	29	67	701	427	340	566	1 956	1 800	494	10
15	50	16	64	41	144	364	695	287	992	955	2 564	76	43
368	126	192	164	389	91	428	86	872	1 514	3 824	3 040	681	101
533	1 033	30	61	152	376	899	260	2 040	761	4 626	4 534	358	74
527	1 033	23	17	88	361	646	245	1 640	659	3 427	4 164	142	41
7	0	8	44	64	15	253	15	399	102	1 199	370	216	33
487	171	253	548	639	184	1 664	2 753	3 992	1 648	10 625	9 356	607	511
100	3	3	265	1	0	14	140	58	50	515	907	3	61
2	2	23	137	59	1	171	1 622	131	352	579	3 137	66	44
4	1	0	0	18	4	350	358	1 262	80	2 216	456	49	17
19	4	335	336	7 490	4 465	15 869	4 542	8 390	1 443	37 828	12 732	1 977	10 392
2	0	149	1	0	0	0	21	596	29	757	130	1	1
14	4	178	284	7 441	4 458	14 117	3 701	1 911	717	27 839	11 073	1 520	9 384
2	0	7	0	25	7	8	3	8	210	6 944	226	0	0
0	0	0	0	0	0	600	817	1 689	486	2 289	1 303	314	970
95	79	113	2	248	68	619	140	251	976	1 769	1 902	530	54
2 210	1 512	1 536	818	3 206	3 839	7 130	6 232	7 958	12 212	42 062	44 043	2 967	1 000
187	164	121	6	236	243	281	196	719	1 300	6 134	3 018	60	94
13	7	55	27	10	146	82	183	82	625	404	1 968	65	136
30	84	205	24	100	158	471	730	413	747	2 666	2 413	218	95
1 377	443	513	212	1 737	1 655	2 929	2 256	4 169	3 531	19 727	15 550	999	264
19	254	64	220	171	492	1 273	612	333	1 090	2 582	4 486	849	61
26	146	99	33	24	248	234	871	214	1 428	1 034	6 303	52	173
89	318	195	152	365	360	639	665	582	1 473	3 509	4 577	436	77
1 441	2 337	2 255	3 286	4 254	2 671	6 700	9 170	11 167	16 561	38 599	50 009	4 913	2 336
14	65	50	36	42	534	131	318	192	1 273	633	2 816	70	20
64	13	224	1 233	747	52	455	536	770	951	3 122	3 762	191	106
80	215	128	247	420	194	812	3 175	859	2 503	3 759	9 313	427	267
179	287	405	261	713	282	604	462	1 019	1 086	4 512	4 176	419	83
335	425	122	263	303	157	1 317	592	2 346	1 989	6 506	5 333	725	79
75	570	310	356	374	677	958	1 383	1 401	2 864	4 122	9 190	1 213	261
56	170	241	31	79	207	217	566	813	1 314	2 207	3 316	71	1 207
3 431	4 918	2 741	3 163	10 147	6 887	10 657	22 196	18 795	36 488	71 335	107 337	7 914	5 326
566	441	636	337	3 356	683	1 075	678	1 927	3 002	11 007	7 469	487	496
311	509	354	166	745	605	1 389	1 121	1 885	3 148	7 759	9 298	1 693	535
37	84	23	6	30	48	55	105	151	326	454	806	94	17
1 030	1 766	924	663	2 189	991	2 553	2 160	5 549	7 353	20 606	20 434	1 703	208
143	114	62	348	324	1 144	1 362	3 257	678	3 882	3 588	12 151	1 003	67
210	75	75	25	644	889	1 256	6 138	1 195	1 985	5 219	14 341	656	213
873	642	385	1 133	1 198	1 323	1 800	3 477	2 793	6 546	11 329	17 545	1 109	436
175	828	260	307	489	813	1 072	4 585	4 363	7 748	8 793	20 126	914	169
65	457	10	178	1 157	390	80	675	239	2 499	2 582	5 168	231	3 185
2 194	2 892	1 421	1 802	5 048	4 156	9 541	8 738	13 670	9 997	53 993	41 449	8 411	746
25	163	9	54	118	49	310	618	213	492	1 249	1 910	255	66
178	363	234	582	723	59	1 254	1 564	2 331	760	7 643	4 505	2 051	325
6	45	9	15	14	60	89	81	110	97	364	457	62	7
656	1 286	286	365	844	422	2 712	1 130	4 365	1 229	16 206	7 156	2 059	18
44	333	116	39	148	88	490	265	768	425	2 317	2 619	423	5
686	160	292	291	1 014	1 264	1 208	915	1 767	2 009	8 765	6 873	477	94
82	82	7	24	109	206	74	411	233	503	883	1 622	85	12
122	116	93	32	235	324	528	399	803	597	3 760	2 131	817	718

Tabel 346 (side 2 af 2) Eksport og import fordelt efter landområder og varegrupper. 2009*

SITC	Udvalgte varegrupper	Rusland		Europa i alt		Afrika i alt		USA	
		Eksport	Import	Eksport	Import	Eksport	Import	Eksport	Import
		– mio. kr. –							
	I alt	8 262	4 725	380 784	348 575	5 854	1 753	30 904	15 137
0	Næringsmidler og levende dyr i alt	2 745	139	69 288	39 408	898	171	2 070	521
01	Kød og kødvarer	1 159	0	20 190	7 356	77	0	805	4
02	Mejeriprodukter og fugleæg	168	0	9 679	3 322	366	1	310	37
03	Fisk, krebsdyr, bløddyr og varer deraf	433	52	12 825	4 770	64	30	111	209
04	Korn og kornvarer	51	1	4 407	4 349	33	0	405	10
05	Frugt og grøntsager	11	0	2 205	8 273	80	73	44	198
06	Sukker, sukkerprodukter og honning	3	22	2 521	1 852	1	12	7	11
07	Kaffe, te, kakao, chokolade, krydderier	37	0	1 123	2 678	1	33	16	9
08	Foderstoffer (undtagen umalet korn)	182	51	4 817	3 601	96	7	14	15
1	Drikkevarer og tobak i alt	6	1	5 161	4 654	61	299	92	233
11	Drikkevarer	1	1	3 660	4 233	58	217	58	145
12	Tobak og tobaksvarer	5	0	1 501	421	3	82	35	88
2	Råstoffer, ikke spiselige i alt	214	141	12 311	10 289	111	299	185	232
21	Huder, skind og pelsskind, uberedte	13	7	560	1 012	0	26	5	2
24	Træ og kork	2	121	666	3 349	1	12	9	27
28	Malme og metalaffald	0	9	2 772	488	1	0	1	3
3	Mineral. brændsels- og smørestoffer i alt	1	3 262	40 098	26 773	1	662	1 131	731
32	Kul, koks og briketter	0	38	759	1 388	0	490	0	0
33	Rå mineralolier og produkter deraf	1	1 918	29 791	22 881	1	172	1 131	556
34	Gas	0	0	6 945	230	0	0	0	2
35	Elektrisk strøm	0	0	2 603	2 274	0	0	0	0
4	Anim. og veg. olier, fedtstoffer, voks i alt	179	31	2 550	2 011	8	9	2	86
5	Kemikalier og kemiske produkter i alt	1 669	154	49 836	46 995	1 703	20	9 326	1 733
51	Organiske kemikalier	73	11	6 653	3 216	142	2	973	361
52	Uorganiske kemikalier	1	50	489	2 163	3	4	86	181
53	Farve- og garvestoffer	64	14	3 069	2 546	23	5	43	32
54	Medicinske og farmaceutiske produkter	984	0	23 673	17 192	1 321	3	7 530	617
55	Flygtige olier, parfume, toilet- og rensedmidler	37	0	3 606	4 615	17	3	15	149
57	Plast, ubearbejdet	29	0	1 146	6 499	6	1	10	44
58	Plast, bearbejdet	23	0	4 147	4 802	24	0	121	43
6	Bearb. varer, hovedsaglig halvfabrikata i alt	206	883	45 217	54 248	194	64	1 459	778
62	Gummi, bearbejdet, i.a.n.	9	0	750	2 855	9	0	43	31
63	Træ- og korkvarer, undt. møbler	9	101	3 443	4 015	10	10	28	24
64	Papir, pap; varer af papir, pap og papirmasse	11	41	4 451	9 650	8	1	50	40
65	Tekstilgarn, tekstilstof og tekstilvarer	32	3	5 208	4 522	37	36	157	64
66	Varer af ikke-metalliske mineraler i.a.n.	19	6	7 572	5 578	32	8	570	131
67	Jern og stål	26	720	5 457	10 329	20	0	32	53
68	Ikke jernholdige metaller	7	7	2 326	4 691	27	0	59	73
7	Maskiner og transportmidler i alt	2 186	25	85 537	115 291	2 468	83	11 613	6 834
71	Kraftmaskiner og motorer	42	0	12 038	8 021	228	1	5 367	138
72	Specialmaskiner til forskellige industrier	683	2	10 937	10 124	1 053	6	917	749
73	Maskiner til metalbearbejdning	17	2	607	901	9	0	90	39
74	Maskiner og -tilbehør til industrien i.a.n.	897	7	24 453	21 065	513	9	1 854	534
75	Kontormaskiner; databehandlingsmaskiner	81	0	4 644	12 265	193	5	458	375
76	App. til telekomm., lydopt. og -gengivelse	106	0	6 301	14 722	108	24	683	357
77	Elektriske maskiner og app. i.a.n.; tilbehør	168	3	13 286	18 573	185	7	1 573	625
78	Køretøjer	169	1	10 229	20 552	114	7	216	168
79	Andre transportmidler	16	10	3 042	9 068	64	24	452	3 849
8	Bearbejdede varer i.a.n. i alt	1 028	43	66 024	45 698	349	77	4 688	2 441
81	Bygge-, sanitets-, varme- og belysningsart.	16	0	1 574	2 057	5	0	74	20
82	Møbler og dele dertil	40	26	10 197	4 992	38	2	369	21
83	Rejseartikler, kufferter, tasker o.l.	15	0	459	478	0	1	3	6
84	Beklædningsgenstande og -tilbehør	170	6	19 060	9 676	22	45	44	43
85	Fodtøj	394	8	3 228	2 667	5	2	43	6
87	Tekniske/videnskabelige instrumenter i.a.n.	197	3	10 021	7 149	171	1	1 868	1 698
88	Fotografiske og optiske artikler i.a.n.; ure	13	0	1 030	1 808	14	0	176	65
9	Diverse varer og transaktioner i.a.n. i alt	29	48	4 762	3 208	60	69	337	1 548

Nordamerika i alt		Syd- og Mellemamerika i alt		Japan		Kina		Sydkorea		Asien i alt		Oceanien i alt	
Eksport	Import	Eksport	Import	Eksport	Import	Eksport	Import	Eksport	Import	Eksport	Import	Eksport	Import
— mio. kr. —													
38 609	19 863	9 343	8 753	10 038	2 282	11 470	28 587	3 104	2 928	51 638	58 805	5 922	1 277
3 028	3 139	800	3 604	4 111	14	1 429	621	314	0	10 353	1 490	1 428	377
1 001	7	89	134	3 404	0	661	2	171	0	4 818	50	994	127
470	37	409	14	281	0	58	0	26	0	1 621	24	132	185
214	2 731	3	220	272	7	592	432	8	0	1 199	875	102	45
538	11	101	11	47	0	38	4	15	0	356	74	25	0
165	205	11	216	7	1	1	127	1	0	58	269	40	14
47	29	1	54	1	0	1	8	2	0	51	43	2	0
82	9	1	137	3	1	1	3	1	0	31	62	5	4
57	40	3	2 816	23	0	6	23	41	0	247	36	2	1
280	240	46	582	5	1	1	2	1	0	114	85	5	261
187	152	43	485	2	1	1	1	1	0	53	7	3	261
93	88	3	97	4	0	0	1	0	0	61	78	2	0
250	356	122	300	222	47	781	206	125	17	4 863	614	26	35
5	15	0	0	4	0	308	3	104	0	3 668	3	0	0
32	58	1	90	8	0	19	33	0	0	53	117	0	2
1	4	0	13	0	0	335	4	0	0	521	4	0	0
3 244	737	103	2 170	1	0	2	7	0	232	378	954	0	114
0	173	0	1 111	1	0	0	5	0	0	2	6	0	114
3 242	559	103	1 059	1	0	2	2	0	231	376	949	0	0
2	5	0	0	0	0	0	0	0	0	0	0	0	0
0	0	0	0	0	0	0	0	0	0	0	0	0	0
5	91	113	445	9	0	6	1	3	0	64	662	8	0
10 707	1 811	2 813	721	3 070	238	2 157	869	484	67	10 467	1 852	829	39
1 089	364	538	67	237	89	363	385	144	7	1 042	688	101	4
107	200	9	1	1	25	2	28	4	10	63	111	16	2
84	35	23	38	3	35	15	82	7	0	109	203	19	0
8 473	642	1 478	590	2 601	14	1 498	161	216	3	7 473	258	595	7
97	156	25	5	7	2	9	38	2	1	64	71	10	24
24	52	9	1	1	22	42	19	1	34	108	141	2	0
166	48	75	0	5	18	81	32	1	10	175	121	5	1
2 014	814	503	320	196	269	808	3 834	289	326	2 663	6 294	453	38
61	34	13	4	5	54	21	120	3	59	54	367	14	0
90	25	1	143	7	1	6	224	6	0	69	353	6	17
121	41	24	7	58	10	75	172	15	4	204	239	76	1
203	66	14	25	14	44	22	646	23	32	238	1 316	19	1
681	133	166	50	45	14	309	554	20	7	622	738	131	2
96	54	9	44	3	12	50	287	16	15	291	491	15	12
68	81	37	2	3	2	31	57	1	0	136	85	9	0
13 048	8 376	3 787	413	1 184	1 078	5 181	8 452	1 452	2 142	17 554	23 523	2 403	170
5 520	196	523	42	113	140	1 100	340	320	225	2 387	787	1 091	21
1 187	781	654	14	200	30	718	262	226	5	2 625	509	306	20
95	40	35	1	57	40	102	37	40	7	289	131	13	1
2 105	567	1 050	96	313	152	2 069	1 594	683	146	5 428	2 292	440	12
565	387	43	63	28	60	142	940	16	36	549	1 628	18	16
784	392	44	11	151	170	173	1 266	74	50	1 091	2 133	68	41
1 843	661	245	31	167	76	822	1 663	87	81	2 117	2 763	243	51
373	172	33	9	41	228	21	531	3	260	289	1 912	37	4
576	5 180	1 161	145	115	181	21	1 818	1	1 333	2 780	11 368	187	3
5 652	2 552	905	73	1 192	470	951	14 494	203	99	4 298	22 782	736	119
110	22	4		17	3	8	395	1	2	112	460	12	1
494	23	64	20	207	2	40	1 694	23	0	490	2 177	74	0
7	7	1	3	4	1	6	362	0	4	16	536	2	0
195	50	6	10	18	8	6	7 582	6	15	161	11 325	15	2
74	6	0	12	13	0	13	851	0	6	57	2 014	9	5
2 059	1 744	354	8	436	268	494	529	120	27	1 939	1 065	225	79
195	66	9	1	28	105	64	182	8	13	267	492	15	2
384	1 747	150	124	48	166	153	102	235	46	884	549	35	123

Tabel 347 De mest importerede varer

		2008	2009*
		tusinde kr.	
	Import i alt	556 432 537	439 024 505
1	Lægemidler, detailpakning, undt med antibiotika, hormoner, alkaloider, vitaminer og jodforbindelser	7 898 261	8 551 350
2	Bore- og produktionsplatforme, flydende el til nedsækning	951 865	7 833 304
3	Jordolie og rå olier hidhørende fra bituminøse mineraler, undt i form af kondensater af naturgas	5 679 096	6 083 861
4	Gasolier, undt til behandling el omdannelse ved bestemte processer, indhold af svovl max 0,05 vægt%	9 430 352	5 311 892
5	Gearkasser	3 881 658	4 231 441
6	Bærbare digitale autom. databehandlingsmaskiner max 10 kg, bestående af mindst en centralenhed, et tastatur og en skærm	4 440 041	4 079 207
7	Motorkøretøjer til personbefordring, diesel- el semi-dieselmotor, nye, o 1500 max 2500 kubikcm, undt til beboelse el camping	6 954 577	3 785 248
8	Tankskibe, søgående	6 908 089	3 768 806
9	Personbiler, med forbrændingsmotor, med frem-/tilbagegående stempel, nye, o 1500 max 3000 kubikcm, ej til beboelse/camping	6 327 407	3 722 831
10	Oliekager o a restprodukter fra udvinding af sojaolie, også formalet el i form af piller	3 315 172	3 356 131
11	Telefoner til celleopdelt radiotelefoni eller andre trådløse net	3 097 719	2 750 026
12	Jordolie og rå olier hidrørende fra bituminøse mineraler, i form af kondensater af naturgas	2 677 519	2 625 101
13	Jern- og stålkonstruktioner, i.a.n.	2 980 312	2 532 475
14	Lægemidler, doseret (ej detailpakning) undt med antibiotika, homoner, alkaloider, vitaminer og jodforbindelser	2 729 294	2 399 042
15	Dele til flyvemaskiner el helikoptere, undt propeller, rotor og landingsstel samt dele dertil	2 711 818	2 354 626
16	Fragtskibe, søgående, undt tank-, køle-, fryseskibe	1 532 635	2 351 640
17	Farve-TV med billedskærm, uden indbygget billedrør, forholdet ml skærmbredde og -højde min 1,5	3 345 450	2 332 654
18	Elektrisk strøm	4 211 876	2 273 644
19	Dele (ej umagnetiske akselringe), til elektriske motorer, generatorer og roterende omformere, ej af støbejern/støbestål	3 231 646	2 205 470
20	Jetpetroleum af middelsvær olie	4 044 727	2 177 347
21	Dele til dieselmotorer	1 846 221	2 017 984
22	Motorkøretøjer, til personbefordring, med forbrændingsmotor med frem-/tilbagegående stempel, nye, o 1000 max 1500 kubikcm	2 156 877	2 002 686
23	Dele og tilbehør til trykkemaskiner, kopieringsmaskiner, printere, telefaxapparater, i.a.n.	1 423 010	1 953 222
24	Flyvemaskiner o a luftfartøjer (ej helikoptere), med motorfremdrift, egenvægt o 2000 max 15000 kg	1 889 945	1 948 116
25	Flyvemaskiner o a luftfartøjer (ej helikoptere), med motorfremdrift, egenvægt o 15000 kg	1 363 411	1 774 687

Nye tal forventes offentliggjort oktober 2010

www.statistikbanken.dk/kn8y

Tabel 348 De mest eksporterede varer

		2008	2009*
		tusinde kr.	
Eksport i alt		585 797 536	492 395 622
1	Jordolie og rå olier hidhørende fra bituminøse mineraler, undt i form af kondensater af naturgas	30 990 431	20 688 971
2	Lægemidler, med insulin, detailpakning	10 515 363	11 143 672
3	Lægemidler, detailpakning, undt med antibiotika, hormoner, alkaloider, vitaminer og jodforbindelser	9 765 523	10 350 333
4	Hæmoglobin, blodglobuliner og serumglobuliner	5 436 922	6 312 128
5	Kød af tamsvin, udbenet, frosset, undt forende, kam og brystflæsk og stykker deraf	6 642 471	5 871 848
6	Generatorer, elektriske, vinddrevne	6 009 313	5 823 447
7	Lægemidler, med hormoner (undt insulin og corticosteroide hormoner), detailpakning	4 862 794	5 444 353
8	Enzymer, enzymkoncentrater og tilberedte enzymer, undt osteløbe, lipoprotein lipase og aspergillus alkaline protease	4 680 809	4 913 060
9	Varer af glasfibre, undt af tekstilfibre, i.a.n.	5 670 223	4 735 246
10	Dele (ej umagnetiske akselringe), til elektriske motorer, generatorer og roterende omformere, ej af støbejern/støbestål	2 895 564	4 584 531
11	Tårne og gittermaster, af jern og stål, samt dele dertil	4 000 762	4 281 305
12	Pelsskind af mink, rå, hele, også uden hoved, hale og ben	4 805 633	4 084 031
13	Skinke og stykker deraf, af tamsvin, ikke udbenet, fersk/kølet	4 693 942	4 017 654
14	Tilberedte næringsmidler med indhold af mælkefedt, glucose el stivelse i.a.n.	3 932 554	3 880 469
15	Høreapparater, undt dele og tilbehør	4 102 927	3 784 115
16	Kanyler, katedre, nåle o l, undt sprøjter, injektionsnåle af metal og suturnåle	2 983 360	3 108 828
17	Brændselolier, indhold af svovl max 1 vægt%, ej til omdannelse ved bestemte processer	5 524 817	2 870 153
18	Gasolier, undt til behandling el omdannelse ved bestemte processer, indhold af svovl max 0,05 vægt%	4 285 496	2 845 706
19	Elektrisk strøm	4 582 509	2 603 180
20	Tilberedte næringsmidler, uden indhold af mælkefedt, glucose og stivelse, i.a.n.	2 741 347	2 546 393
21	Dele (ej umagnetiske akselringe), til elektriske motorer, generatorer og roterende omformere, af støbejern/støbestål	2 442 822	2 491 254
22	Bore- og produktionsplatforme, flydende el til nedsækning	6 764	2 448 590
23	Tamsvin, levende, af vægt u 50 kg, undt racerene avlsdyr	1 813 924	2 387 638
24	Frisk ost samt ostemasse, fedtindhold max 40 vægt%	2 267 590	2 356 143
25	Kød af tamsvin, udbenet, fersk/kølet, skinke, bov, kam, forende, brystflæsk og stykker deraf	2 931 881	2 300 551

Nye tal forventes offentliggjort oktober 2010

www.statistikbanken.dk/kn8y

